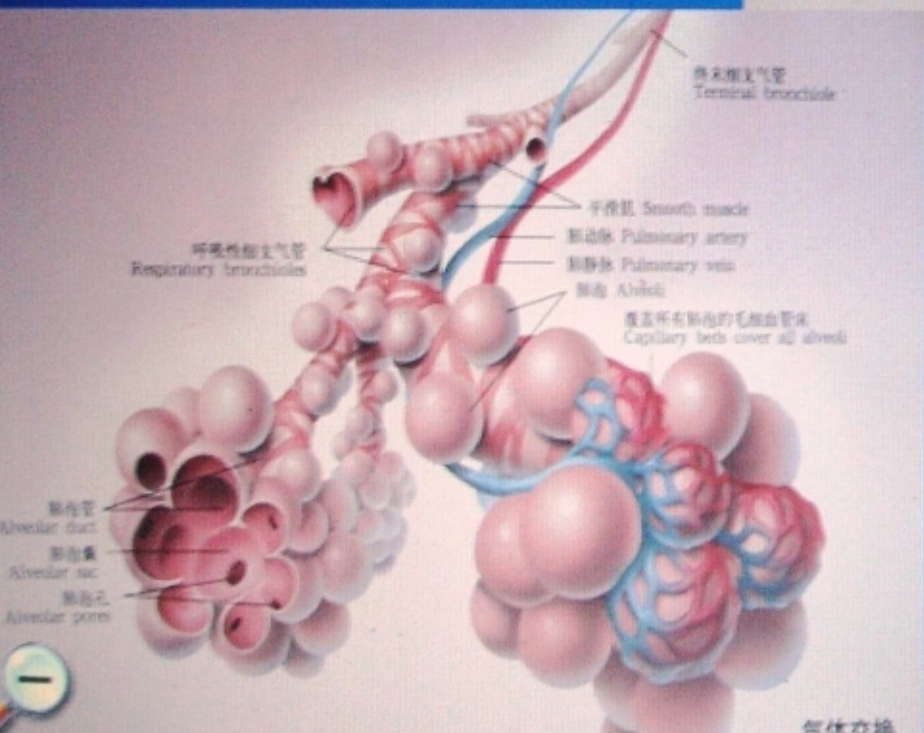
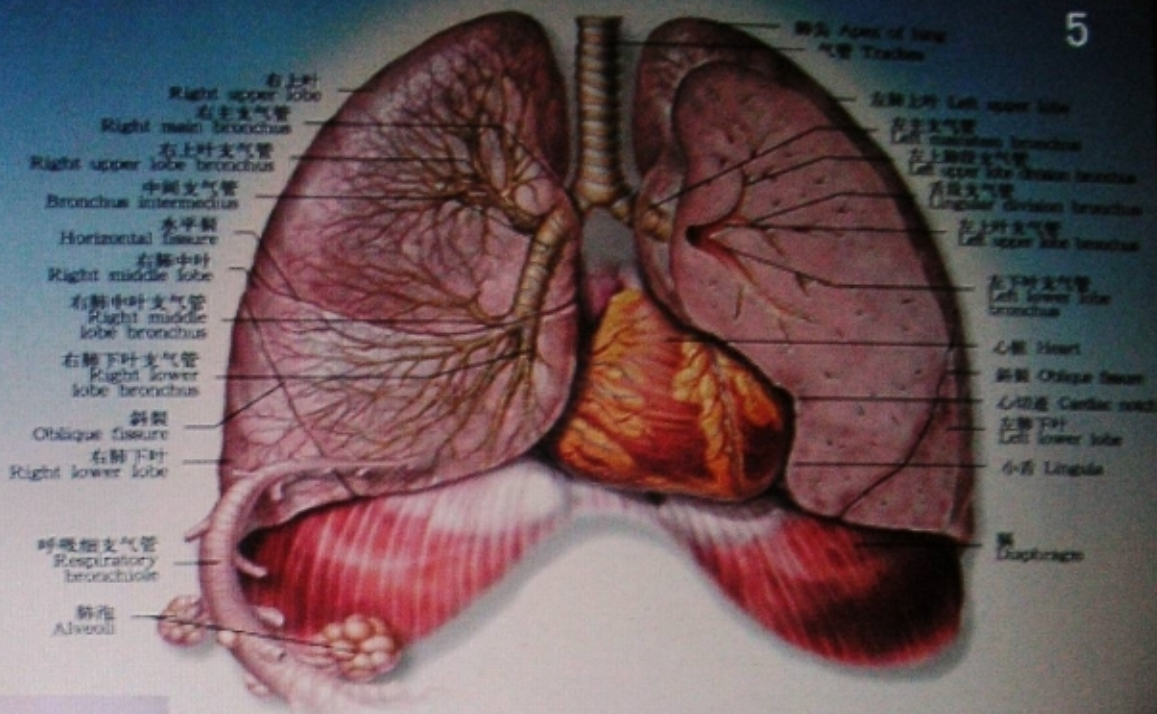


结缔组织病相关肺间质病变

❖肺实质:

各级支气管和肺泡结构



❖ 肺间质:

肺泡间、终末气道上皮
以外的支持组织

包括: 血管和淋巴组织

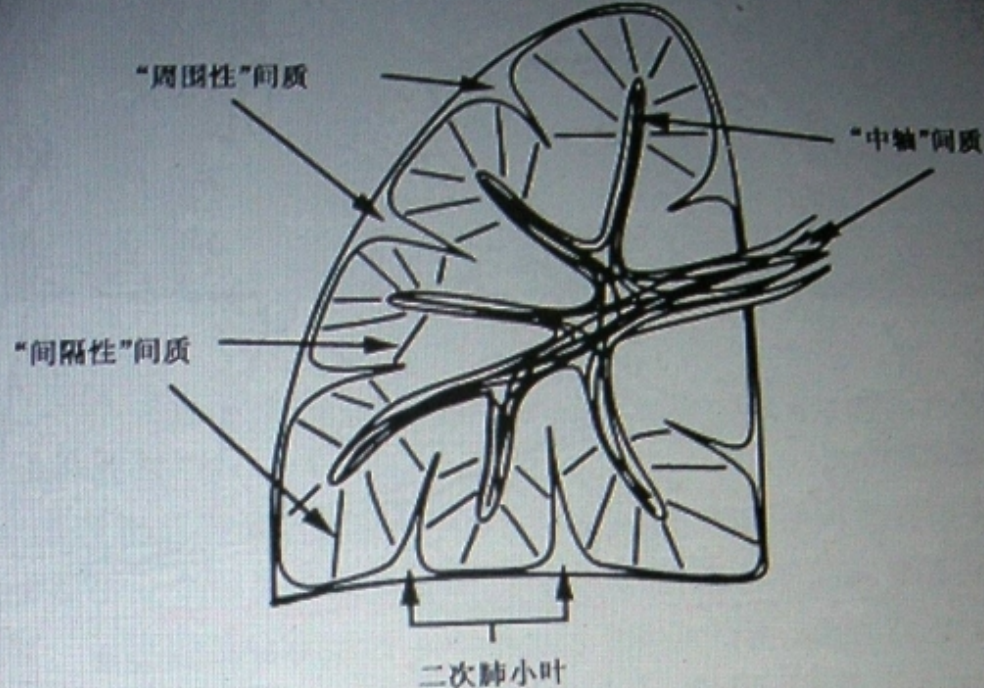
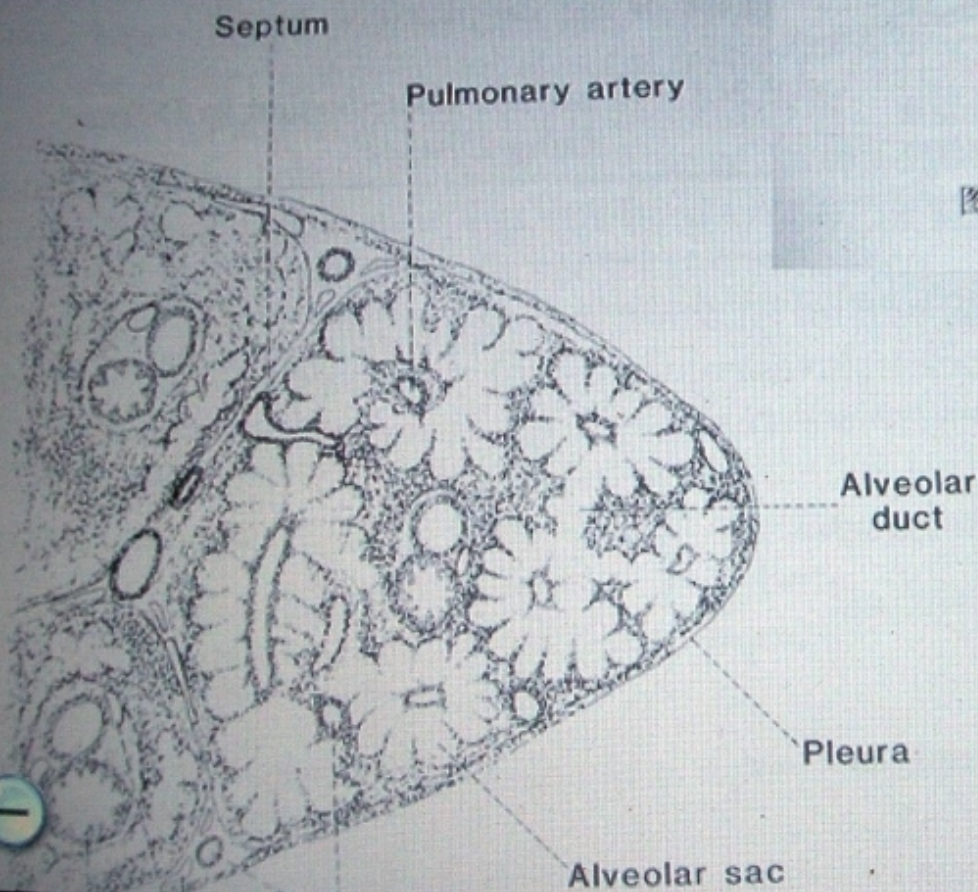
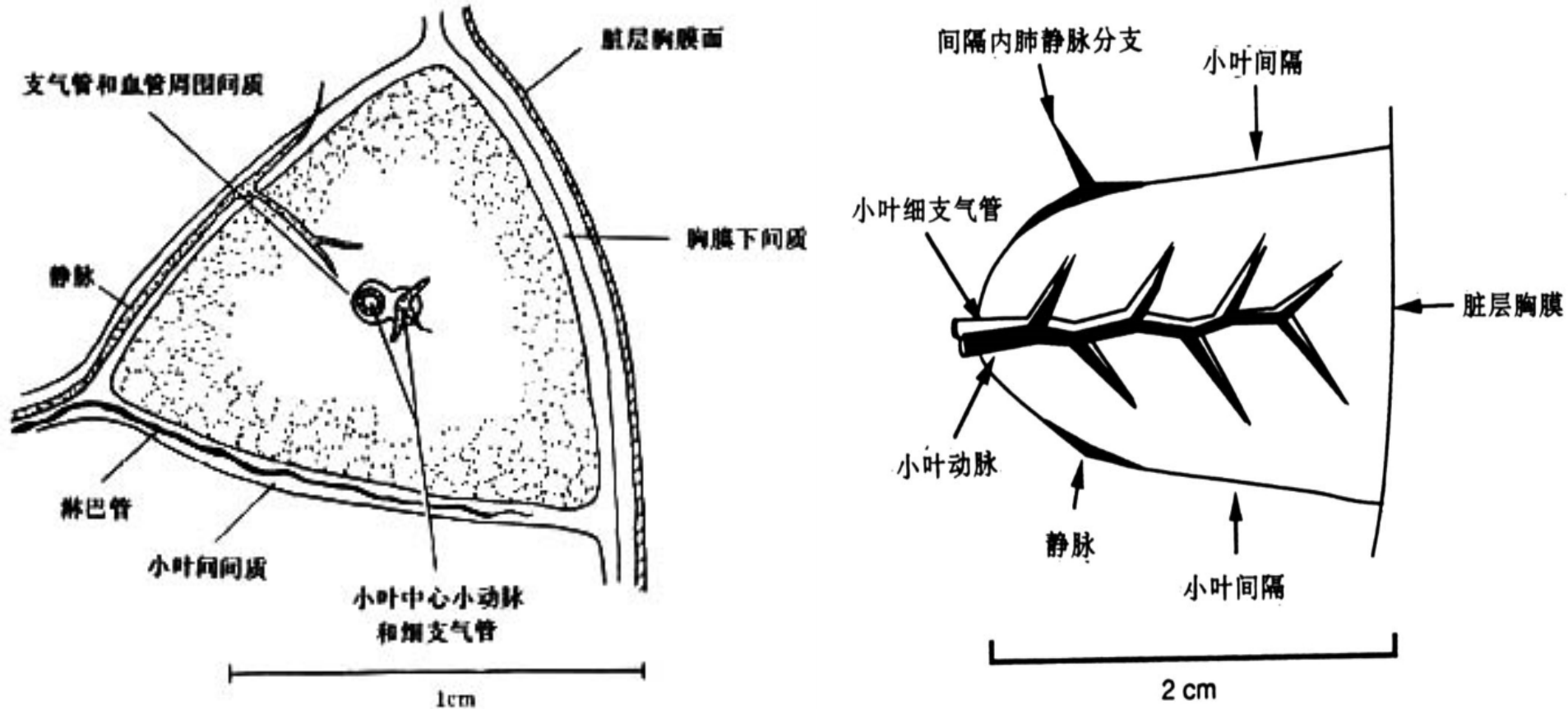


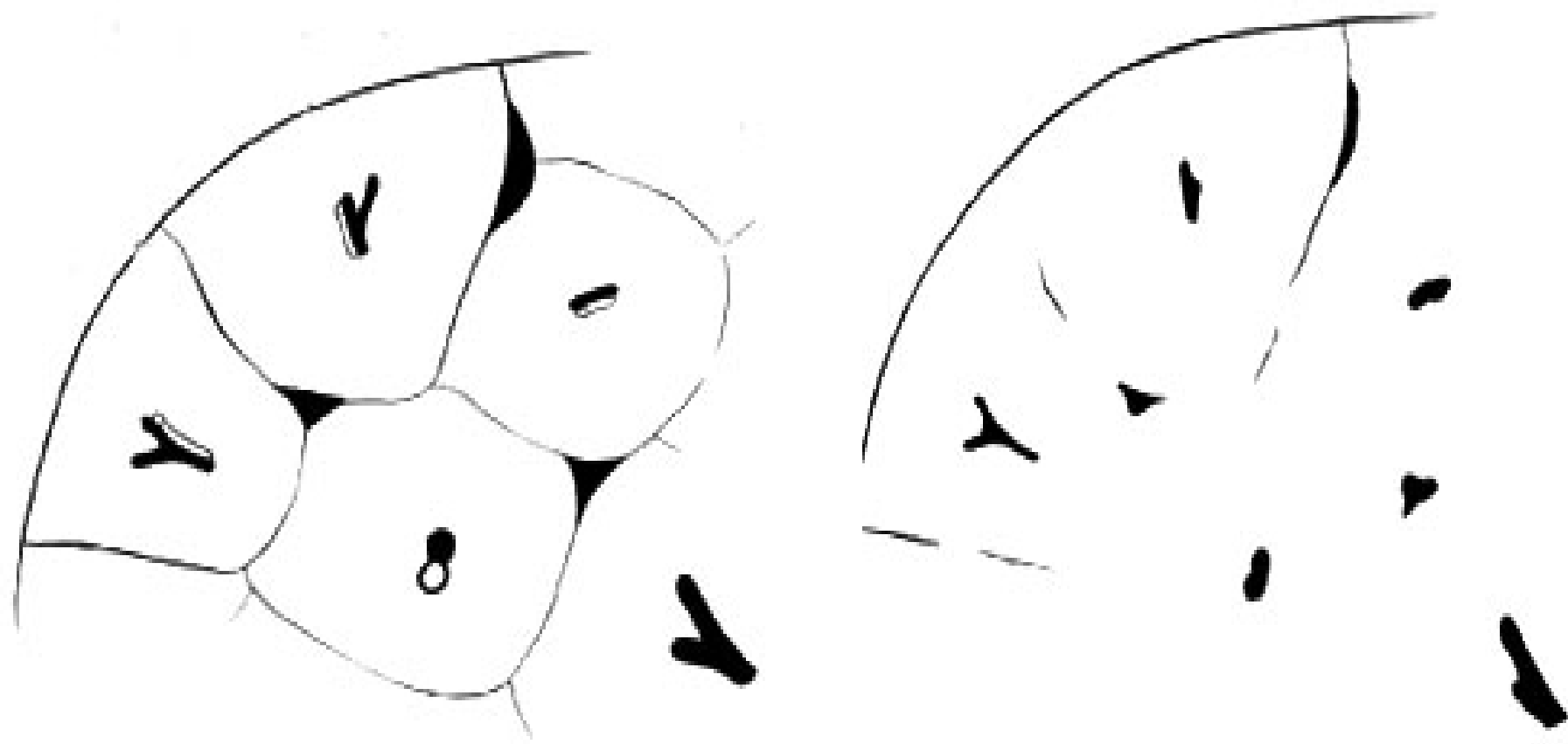
图 3-9 Weible 氏所描述的肺间质纤维网系统示意图

次级肺小叶的解剖示意图



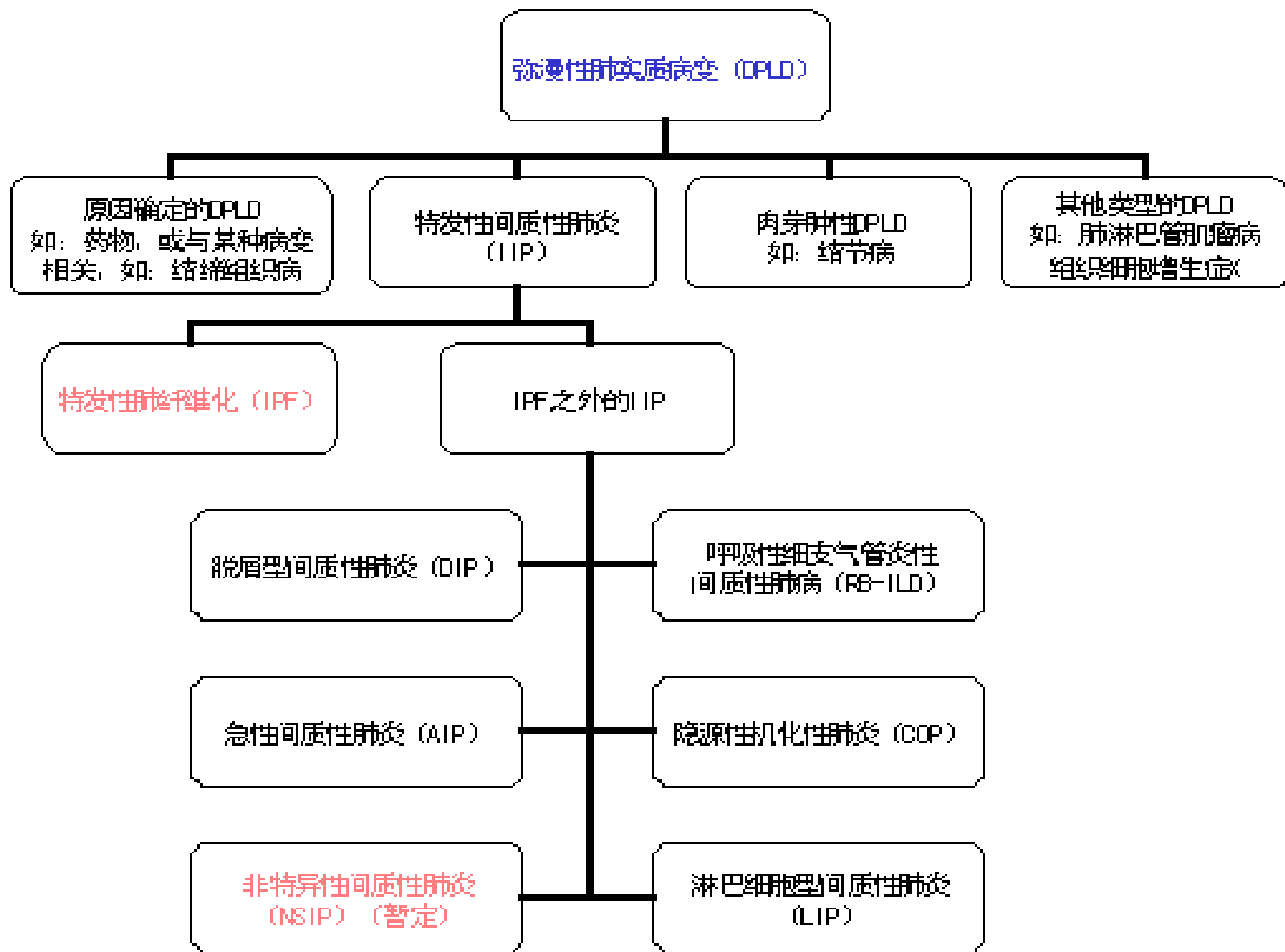
重要结构：小叶核心、小叶间隔、小叶内间质、胸膜下间质

正常肺小叶 HRCT 示意图



概念

- 间质性肺病 Interstitial Lung Disease, ILD
- 弥漫性实质性肺疾病 Diffuse Parenchymal Lung Disease, DPLD
- 特发性间质性肺炎 Idiopathic Interstitial Pneumonia, IIP
- 特发性肺间质纤维化 Idiopathic Pulmonary Fibrosis, IPF
- 寻常型间质性肺炎 UIP
- DPLD=ILD, UIP≠IPF



图一 弥漫性肺实质病变 (DPLD) 的分类 (ATS / ERS, 2002)

ILD的临床评价

- 临床诊断：是否存在ILD
- 病因诊断：属于哪一类ILD
- 程度判断：疾病严重程度
- 病理类型诊断
- 是否需要治疗
- 治疗方案
- 预测治疗效果，判断预后

ILD的诊断

- 病史：DOE 干咳 咯痰 乏力 紫绀
- 查体：Velcro啰音
- 影像学：HRCT
- PFT：限制性通气障碍，弥散障碍
- ABG：低氧血症
- 核素：清除速度下降

ILD的HRCT特征

- 单侧或双侧肺脏受累
- 弥漫性或多灶性分布
- 各种形态学的异常影
- 肺实质或间质广泛浸润
- 一大组异质性疾病群

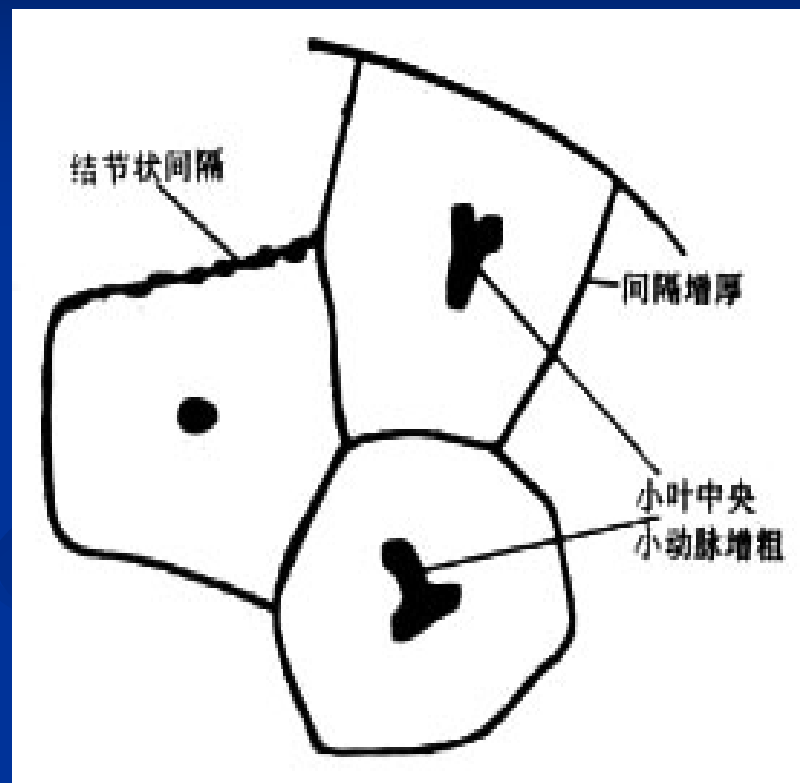
ILD的HRCT改变

- 网格影：弧形影，索条影，线状影
- 结节影
- 高密度影：磨玻璃，实变
- 低密度影：囊性变，支扩，air trapping
- 肉芽肿
- 混合性

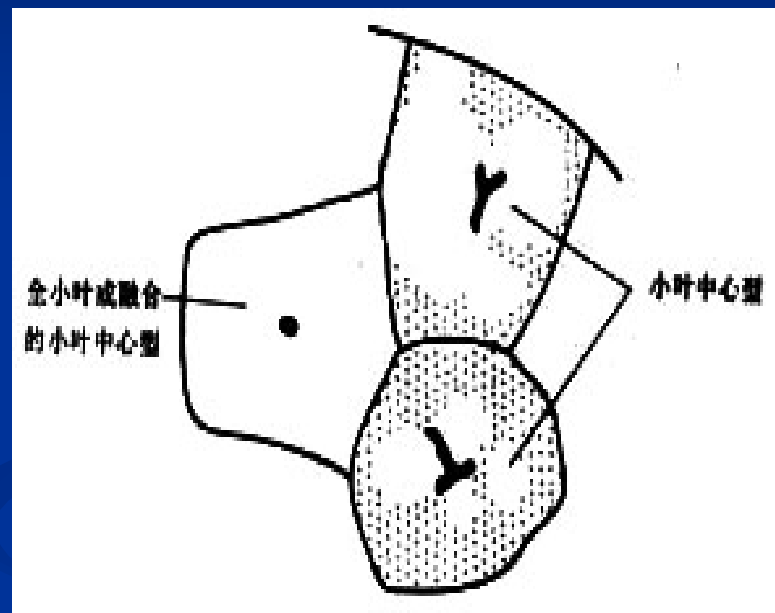
网格影

- 线、条、带状阴影
- 大、小、细网格影

小叶核心增厚



小叶内间隔增厚



细小网格影

中轴支气管血管束增厚

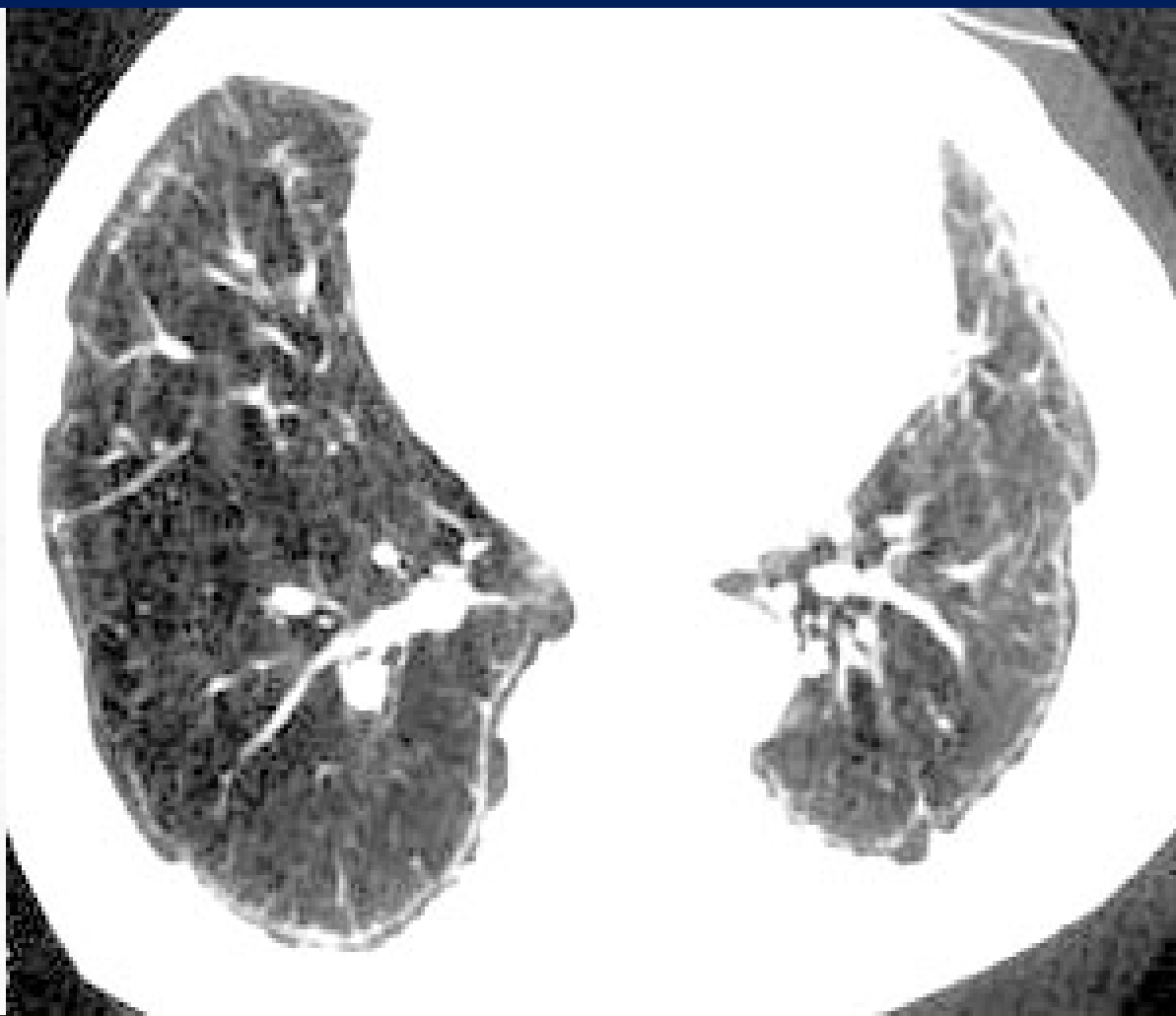


治疗前



治疗后

胸膜下曲线影



特发性间质性肺炎

石棉肺

蜂窝状影

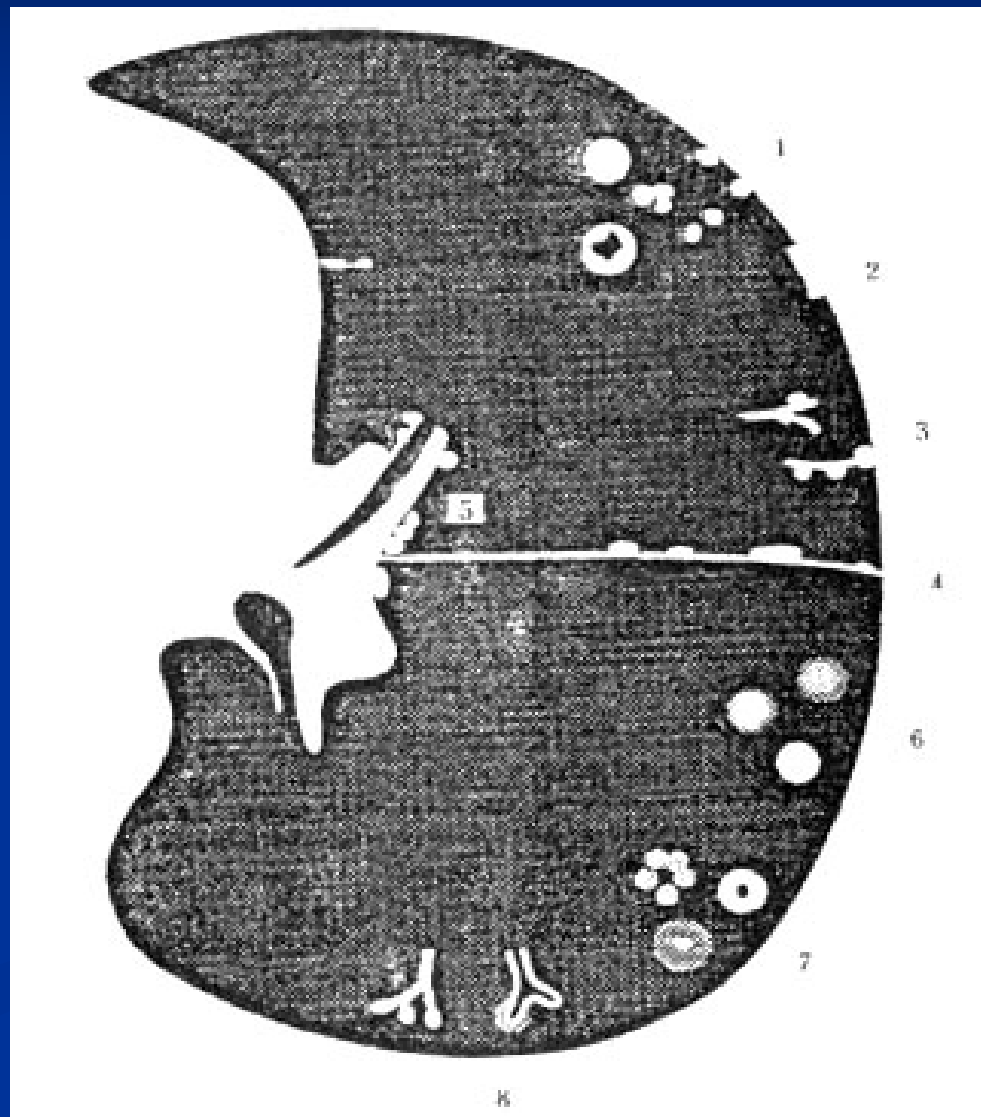


UIP

间质纤维化

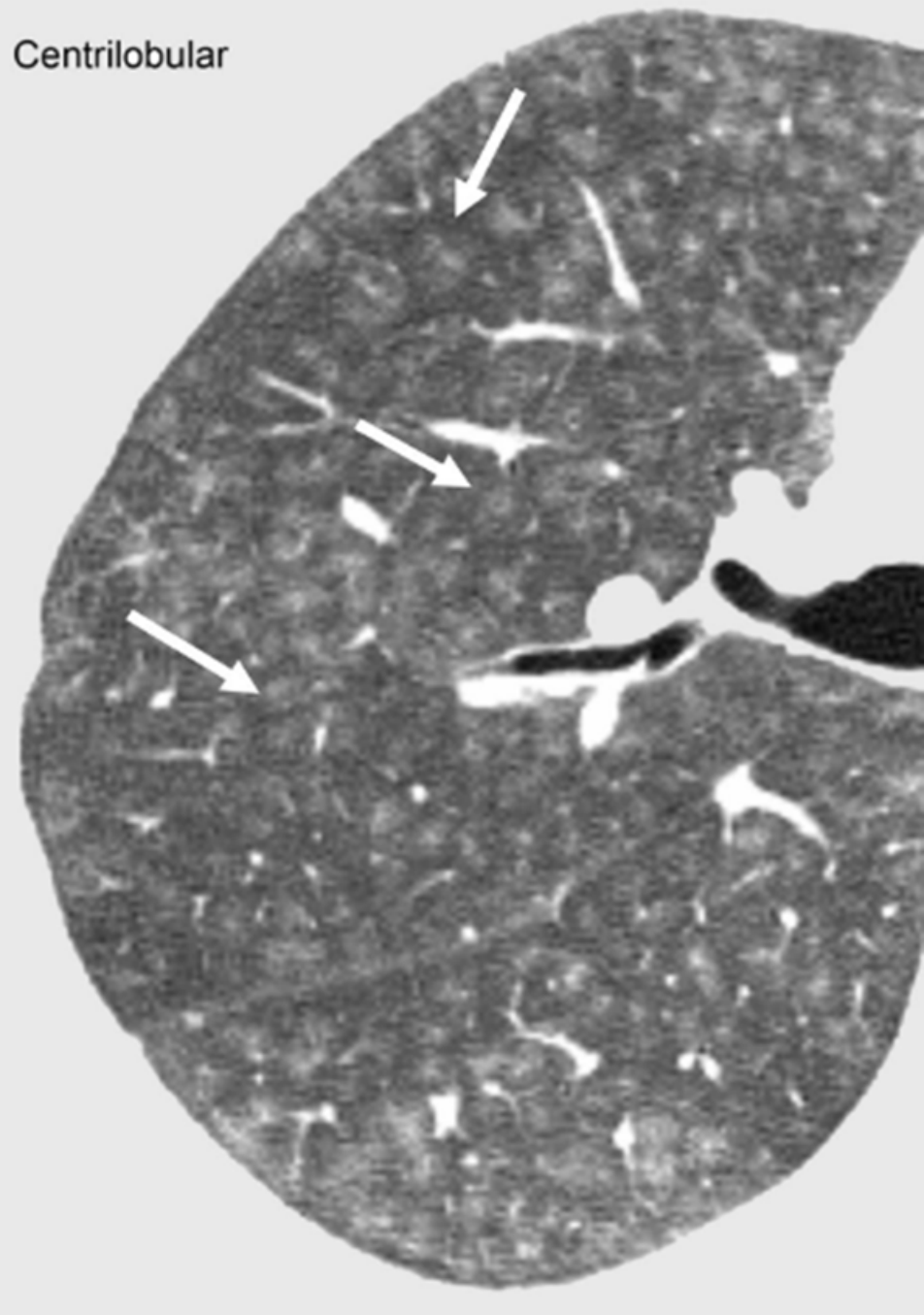
结节影

- 大小
- 分布
- 密度
- 背景

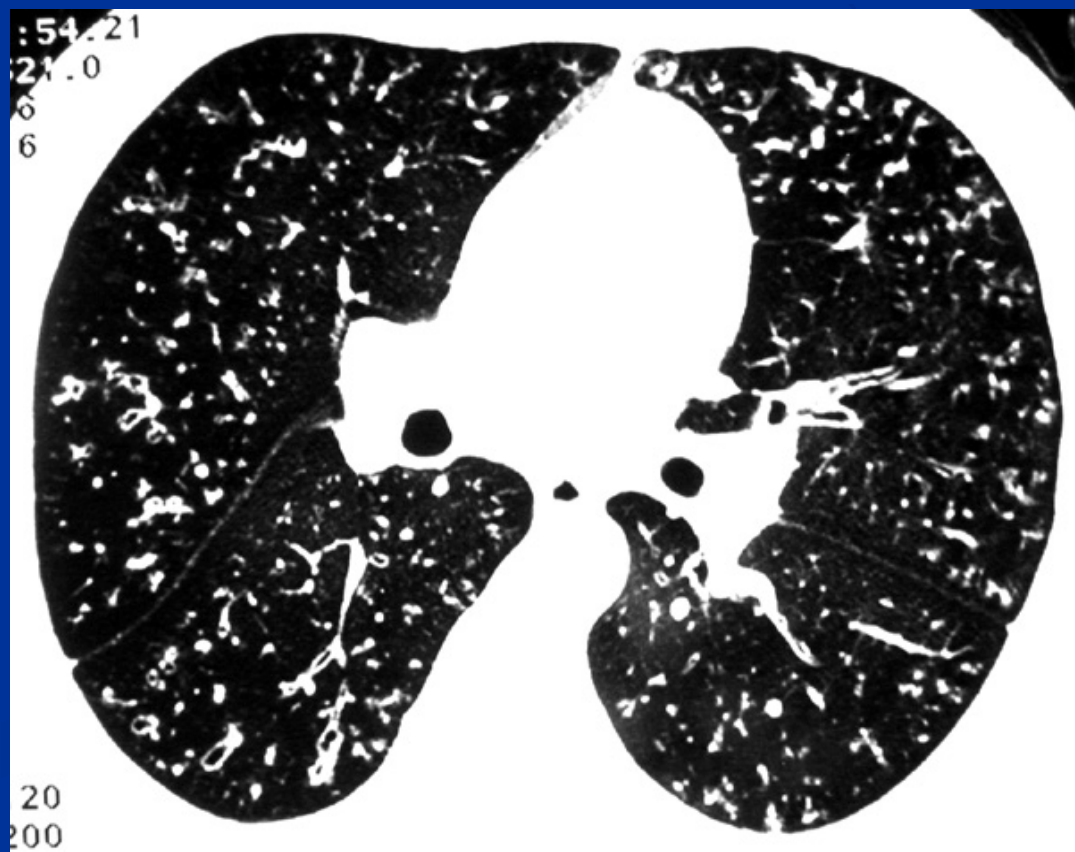


小叶中心型结节

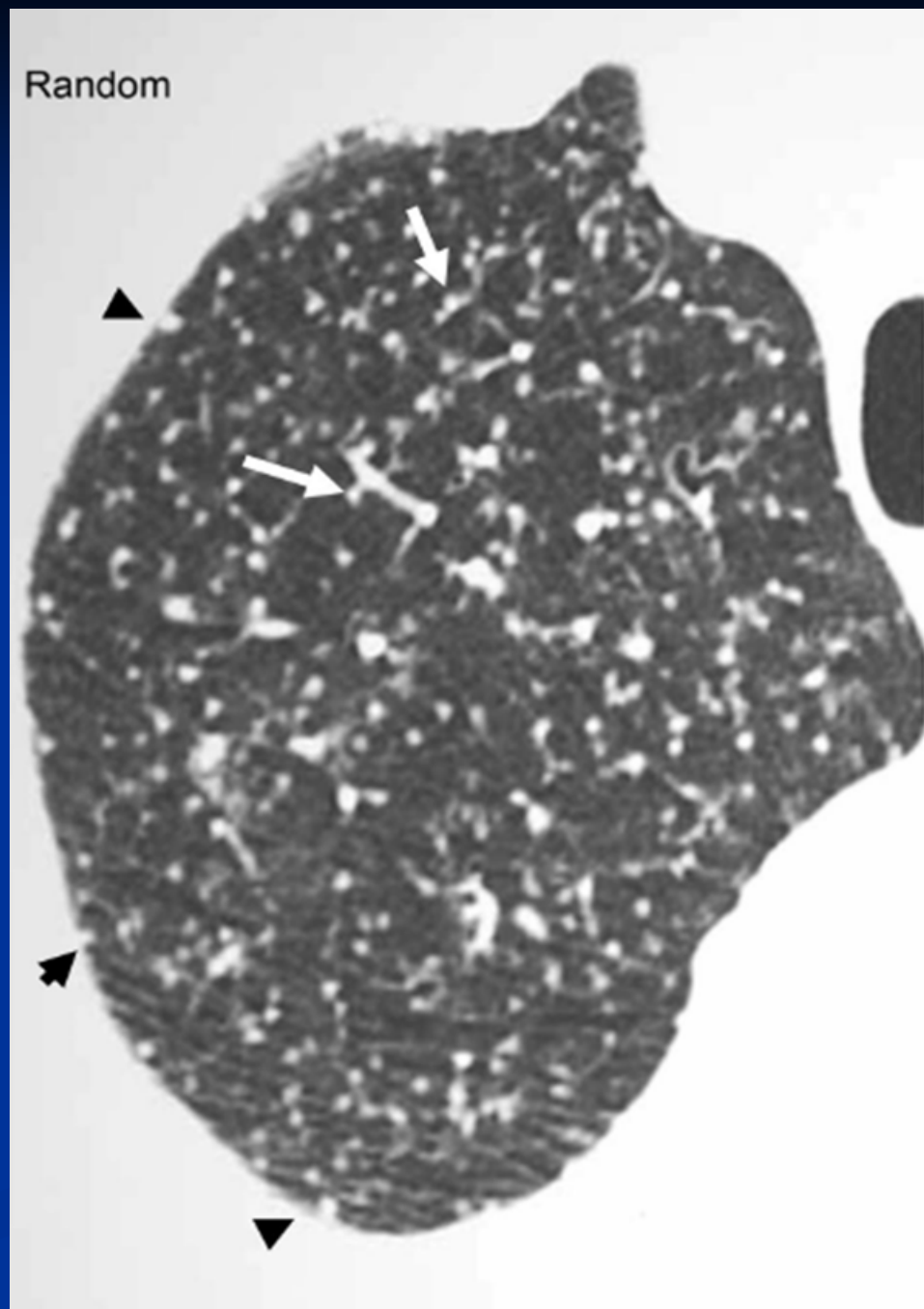
Centrilobular



沿细支气管分布结节



随机分布结节 (血源性)

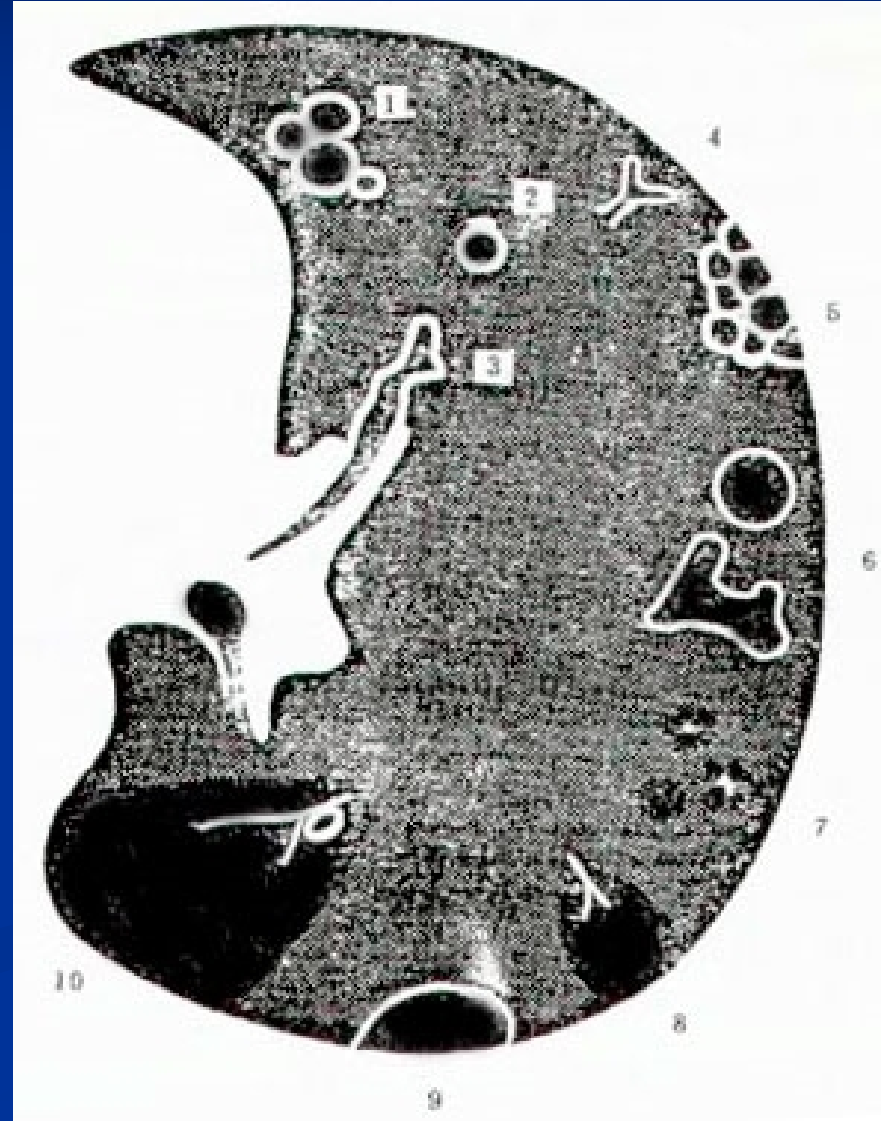


高密度影

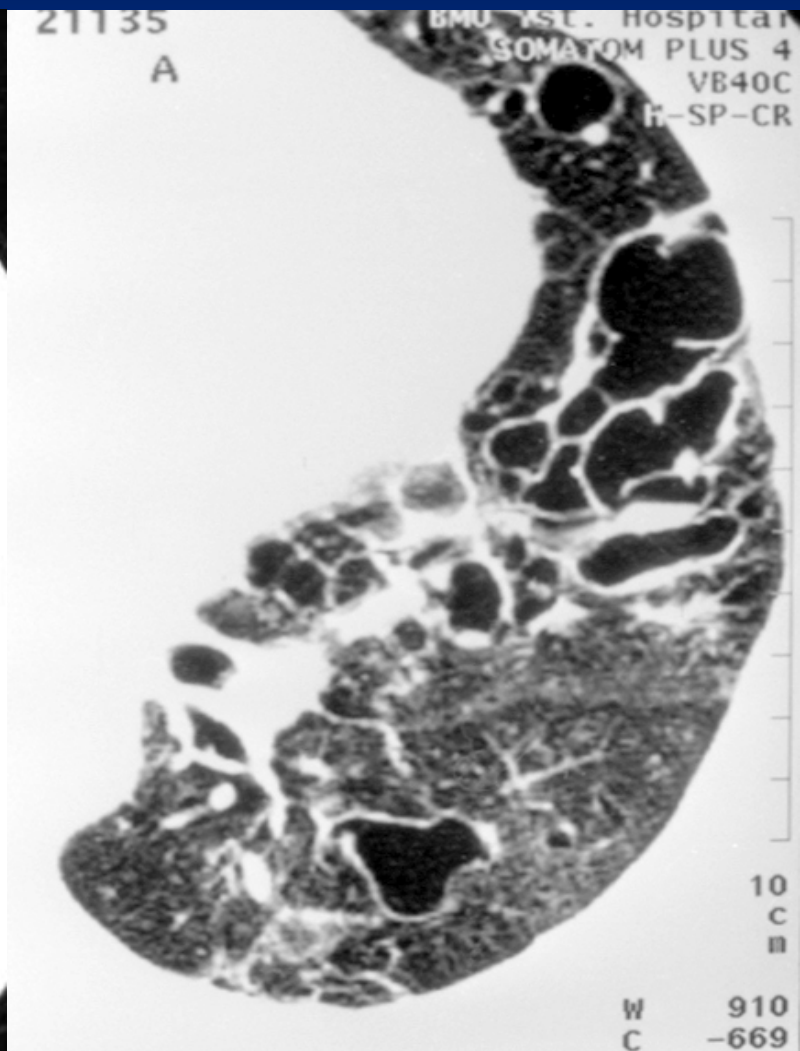
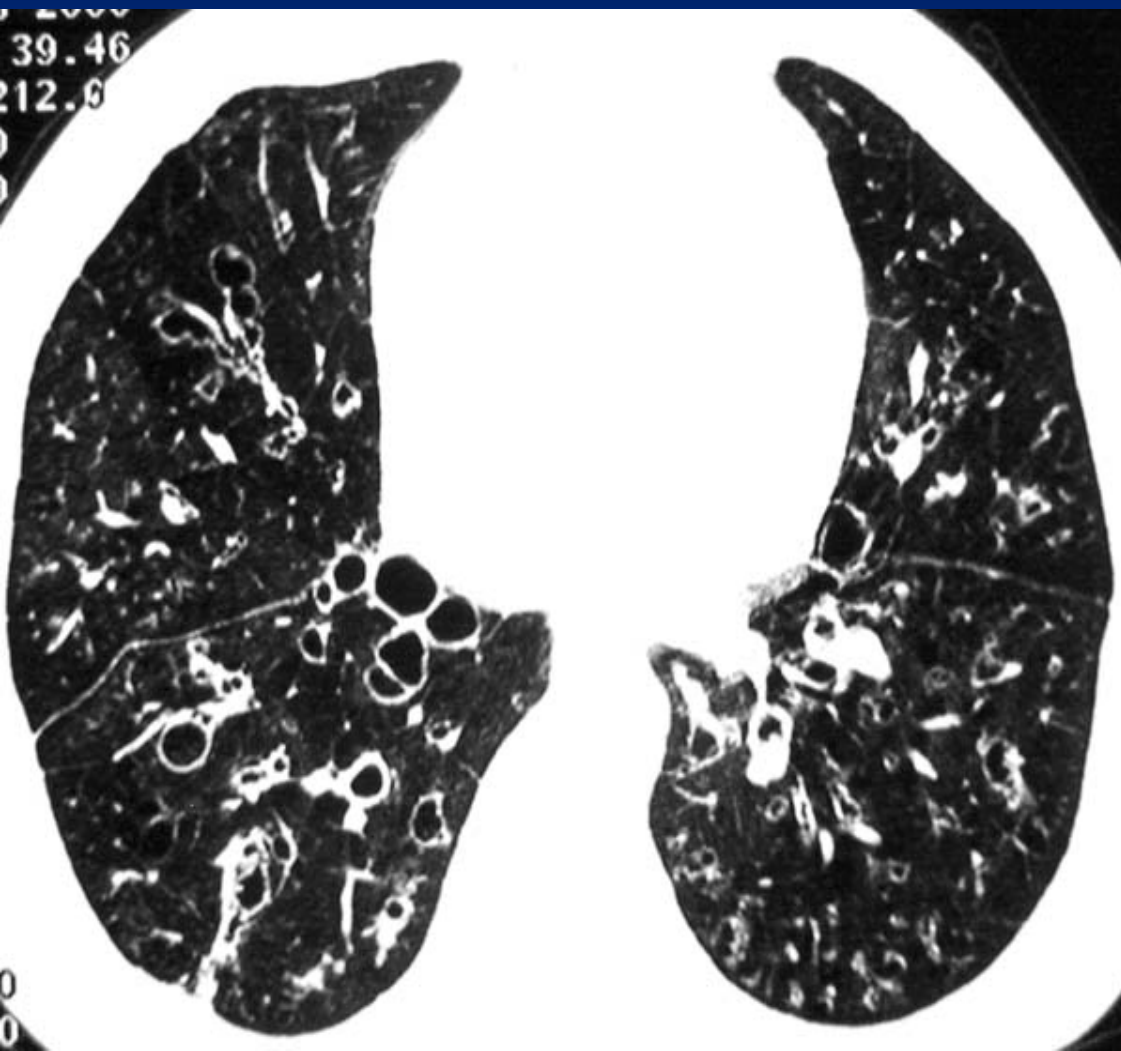
- 形态：灶性，斑片，大片
- 密度：磨玻璃，实变，混合性

低密度影

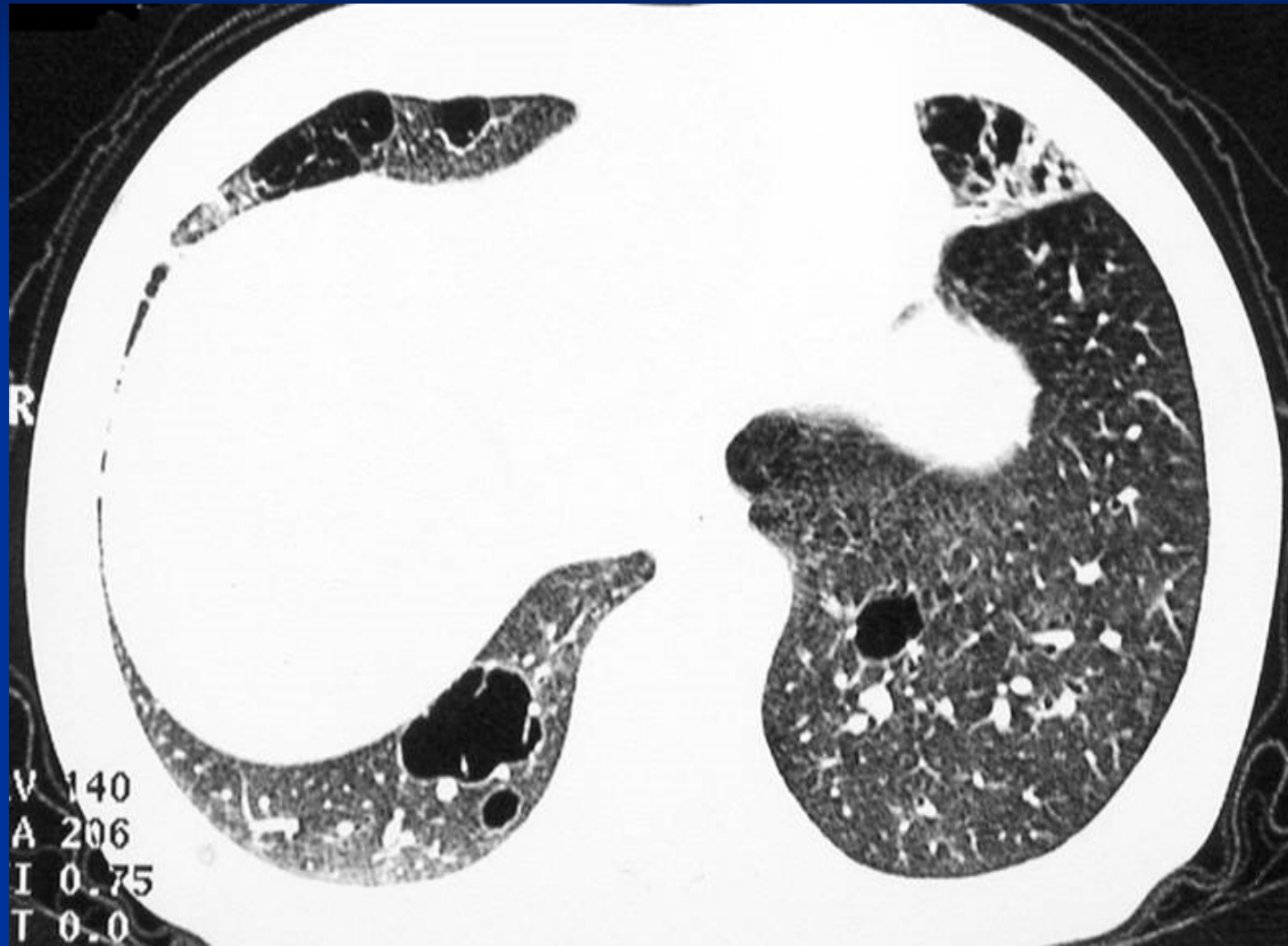
- 形态：囊状、片状
- 性质：空洞、空腔



支扩



肺囊肿、肺气囊、含气囊肿、肺大泡



肉芽肿样影

- 形态：不规则斑块影
- 密度：不均、坏死/囊变
- 边缘：不规则或模糊，月晕征
- 分布：非段非叶性外周性分布
- 大小：2~5 cm，单发或多发

ILD的病因诊断

- C: 临床学
- R: 影像学
- P: 病理学
- BALF
- 血清学检查: 自身抗体

以上内容仅为本文档的试下载部分，为可阅读页数的一半内容。如要下载或阅读全文，请访问：<https://d.book118.com/088034116041006124>