



呼吸道职业暴露 的处理

汇报人：文小库

2024-11-29



目录

- 呼吸道职业暴露概述
- 呼吸道职业暴露预防策略
- 呼吸道职业暴露后紧急处理
- 呼吸健康管理及促进
- 个体防护装备选择与使用
- 呼吸道职业暴露案例分析与讨论





01

呼吸道职业暴露概述



呼吸道职业暴露定义与风险

呼吸道职业暴露定义

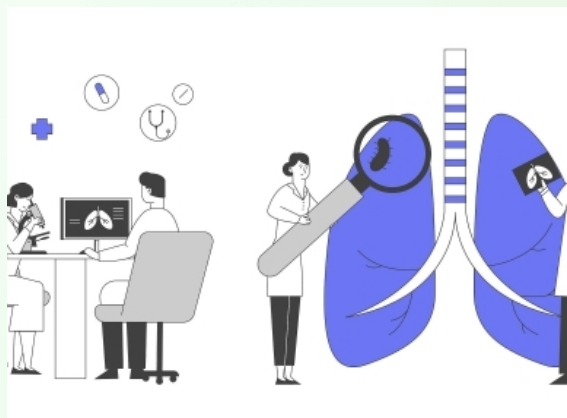
指在工作环境中，通过呼吸道吸入或接触有害物质，从而引发职业病或健康损害的情况。

呼吸道职业暴露风险

长期或高浓度暴露可能导致职业病，如尘肺、呼吸道炎、哮喘等，甚至危及生命。



常见呼吸道职业病及危害



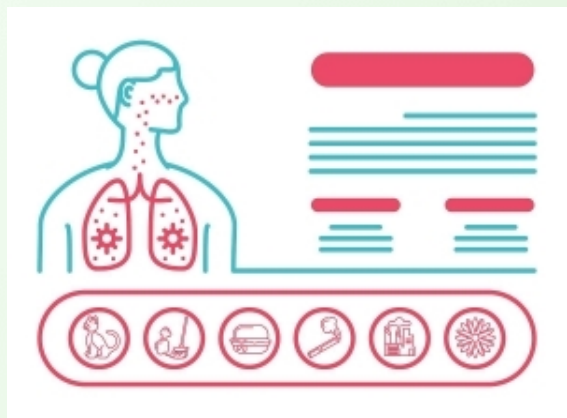
尘肺病

长期吸入粉尘导致肺部组织纤维化，严重影响呼吸功能。



呼吸道炎症

如支气管炎、鼻炎等，引起咳嗽、呼吸困难等症状。



过敏性哮喘

对某种物质过敏引发的哮喘，可能导致呼吸困难、窒息等危险。



化学品中毒

如氯气、二氧化硫等有毒气体中毒，会严重损害呼吸系统。

预防措施及重要性



01

戴口罩或防护面罩

有效阻挡粉尘、有毒气体等有害物质进入呼吸道。

02

加强通风换气

降低工作环境中有害物质浓度，保持空气新鲜。

03

定期进行职业健康检查

及早发现职业病迹象，及时采取治疗措施。

04

提高个人防护意识

了解工作环境中的有害物质及危害，遵守安全操作规程。



02

呼吸道职业暴露预防策略



场所通风与空气净化

01

通风设备

确保工作场所内通风设备正常运行，定期维护和更换。

02

空气净化

采用空气净化技术，如高效过滤、活性炭吸附等，减少空气中的有害物质。

03

通风布局

合理布局通风系统，确保空气流通，降低有害物质浓度。



个体防护措施



防护口罩

选择合适的防护口罩，如N95口罩、防尘口罩等，过滤空气中的有害物质。

防护面罩

对于某些无法佩戴口罩的工作，应佩戴防护面罩，保护整个面部。

个人卫生

保持良好的个人卫生习惯，如勤洗手、定期洗澡等，减少有害物质在身上的残留。

监测与评估方法

确立评估指标





03

呼吸道职业暴露后紧急处理



紧急脱离现场与初步评估



紧急脱离现场

迅速将暴露者从高浓度污染区域转移到安全区域，避免继续吸入有毒有害物质。



初步评估

对暴露者的呼吸、心跳、体温、血压等生命体征进行评估，并了解暴露的剂量、时间和毒物性质。



紧急处理

迅速采取紧急处理措施，如给予吸氧、清洗污染部位等，减轻毒物对呼吸道的损害。

紧急处理流程及方法



呼吸道保护

立即佩戴防毒面具或呼吸器，防止继续吸入有毒有害物质。



清洗处理

用大量生理盐水或清水清洗暴露部位，清除毒物。



药物治疗

根据毒物性质和暴露情况，给予相应的解毒剂或拮抗剂治疗。



病情监测

密切观察暴露者的病情变化，及时调整治疗方案。

以上内容仅为本文档的试下载部分，为可阅读页数的一半内容。如要下载或阅读全文，请访问：
<https://d.book118.com/088115111063007003>