

急性感染性会厌炎的临床特征

单位：某某某

汇报人：





1

引言

2

疾病概述

3

临床表现

4

临床特征分析

5

诊断与治疗

6

预防与康复

7

急性感染性会厌炎的并发症

8

急性感染性会厌炎的治疗策略

9

诊断方法的改进与创新

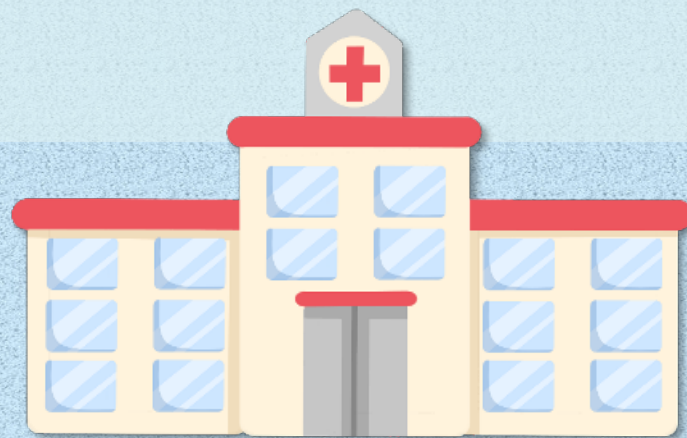
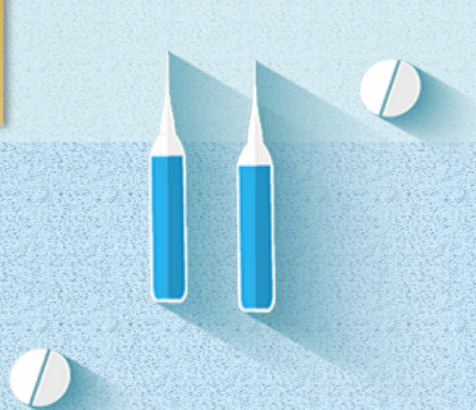
10

结尾



1

引言





1



大家好，今天我将就“急性感染性会厌炎的临床特征”这一主题进行分享

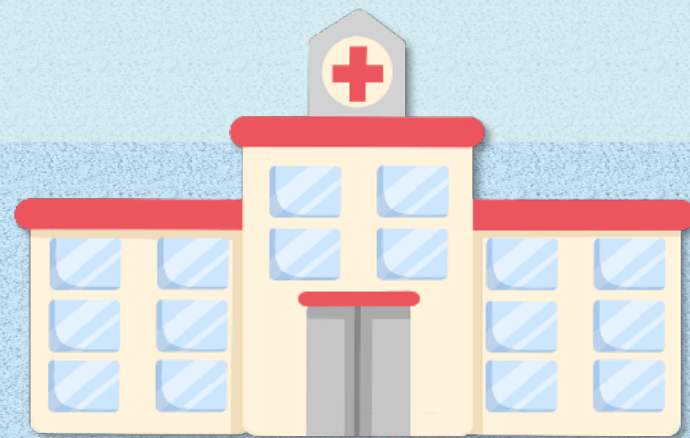
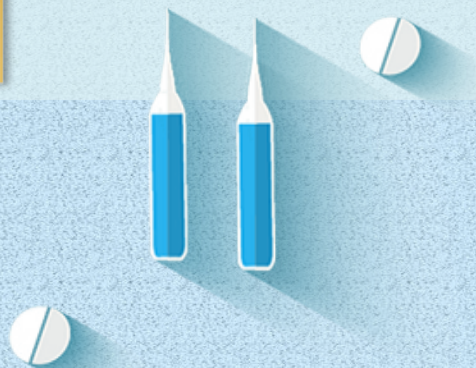
2



急性感染性会厌炎是一种常见的耳鼻喉科疾病，其发病迅速，病情严重，因此对其临床特征的深入了解对于疾病的诊断和治疗至关重要

2

疾病概述





01

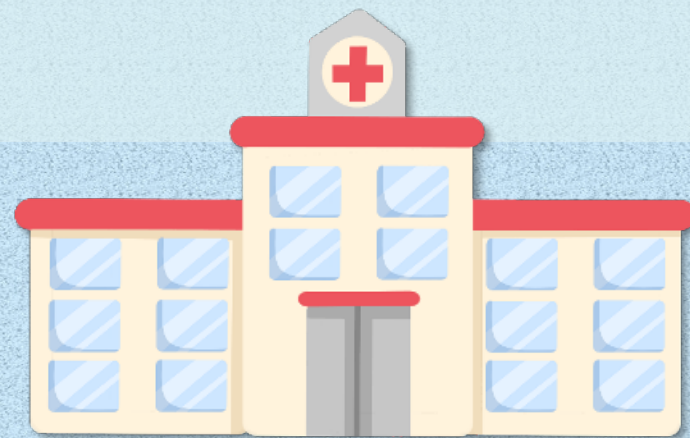
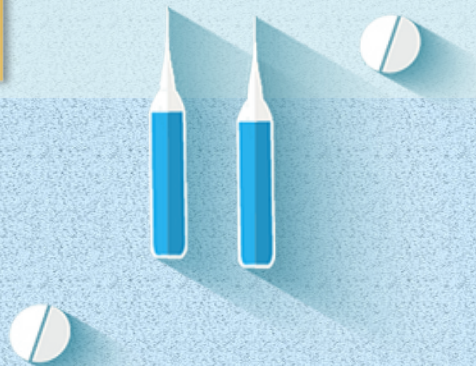
1.1 定义与分类：急性感染性会厌炎是指会厌部位发生的急性炎症反应。根据病因不同，可分为细菌性、病毒性及其他原因所致的感染

02

1.2 发病原因：该病多由上呼吸道感染、咽喉部损伤、异物刺激等因素引起，也可由全身性疾病如糖尿病、风湿病等诱发

3

临床表现





1



2.1 症状表现：患者常表现为咽喉部疼痛、吞咽困难、声音嘶哑、呼吸困难等症状。病情严重时，可出现高热、寒战等全身症状

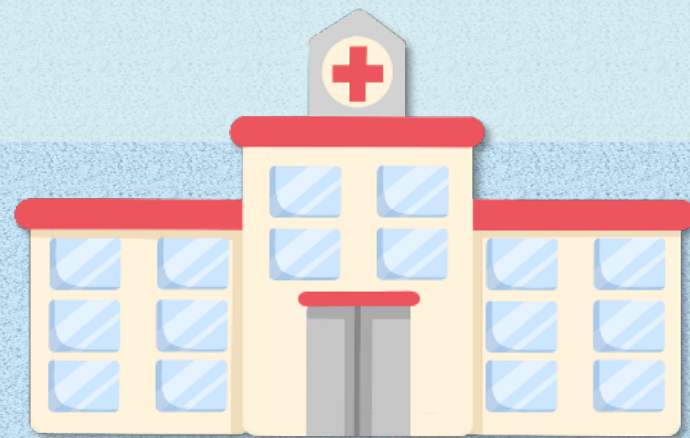
2



2.2 体征特点：体检时可见会厌充血、肿胀，表面可能有脓点或溃疡。患者张口时可见咽部红肿，咽部肌肉紧张，触痛明显

4

临床特征分析





1

3.1 发病急骤

急性感染性会厌炎起病急骤，病情进展迅速，常在短时间内出现严重症状

2

3.2 疼痛与吞咽困难

疼痛是该病的主要症状之一，吞咽时加重。患者因疼痛而拒绝进食，甚至出现流涎

3

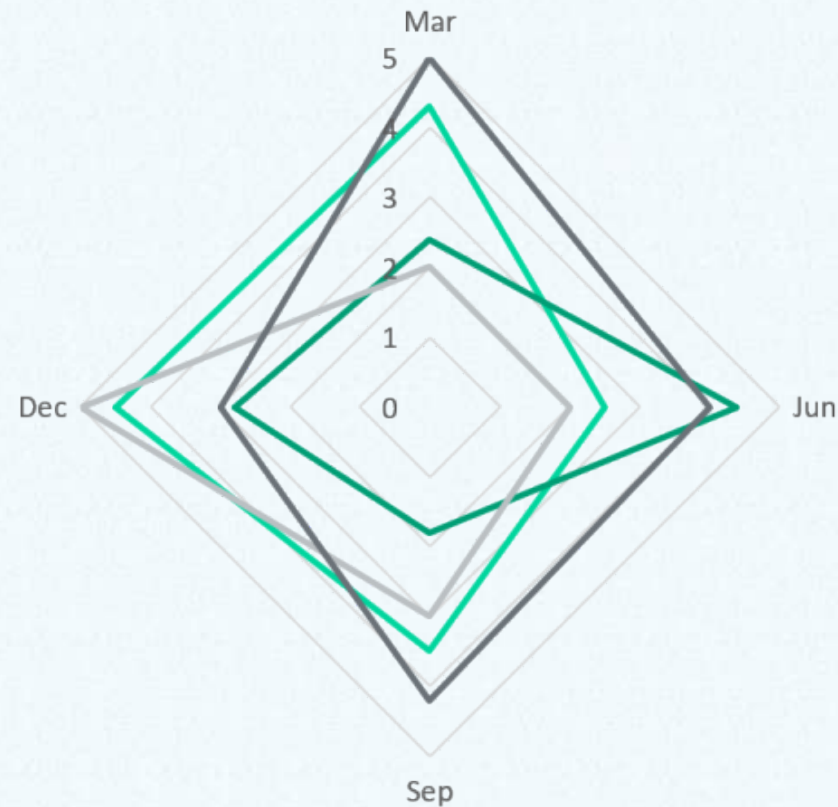
3.3 呼吸困难

由于会厌肿胀阻塞喉部，患者可能出现吸气性呼吸困难，严重时可危及生命

4

3.4 全身症状

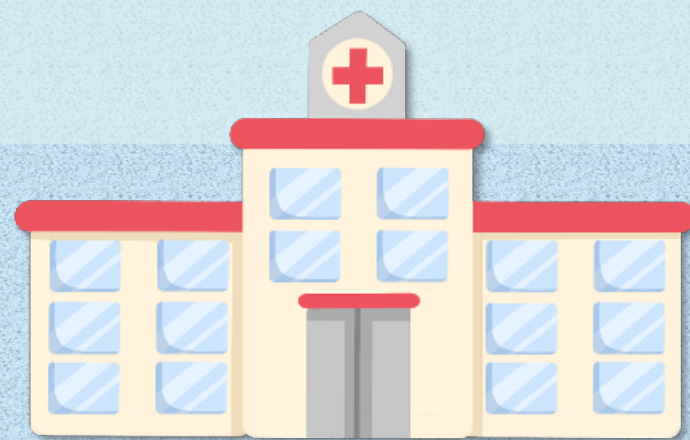
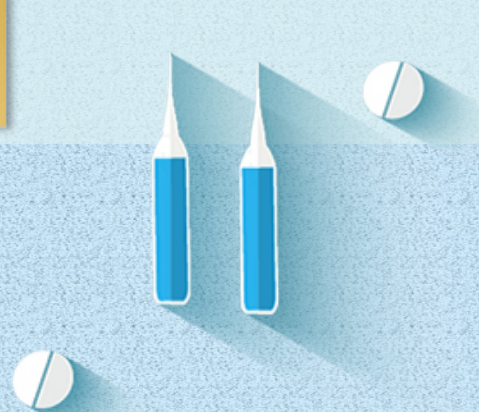
部分患者可出现高热、寒战、乏力等全身症状





5

诊断与治疗





1



4.1 诊断依据：根据患者病史、临床表现及体检结果，结合喉镜检查可明确诊断

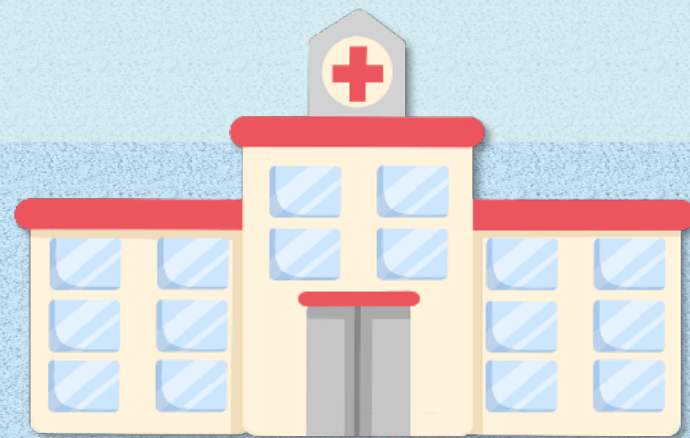
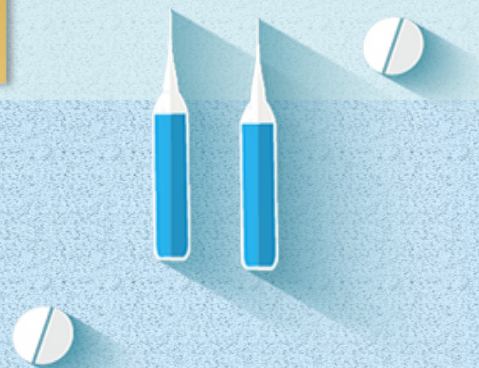
2



4.2 治疗原则：治疗原则包括控制感染、缓解症状、保持呼吸道通畅。具体包括药物治疗、雾化吸入、手术治疗等

6

预防与康复



以上内容仅为本文档的试下载部分，为可阅读页数的一半内容。如要下载或阅读全文，请访问：
<https://d.book118.com/095004024234012010>