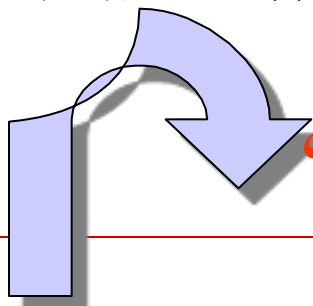


病 例

- 一7岁男孩，因急性腹泻2小时，于2005年7月10日入院，2h前开始急性腹泻，共10余次，先为黄色水样，随即转为米泔水样，无腹痛及里急后重。查体：血压70/60mmHg，脉搏120次/分，大便常规：镜检（-），悬滴见穿梭运动的弧菌，粪便直接涂片检查见鱼群状排列的细菌，最可能的诊断是（
）

一、概述

- 霍乱弧菌 → 烈性肠道传染病
- 霍乱肠毒素 → 剧烈泻吐
- 发病急、传播快，属国际检疫传染病
- 我国列为甲类传染病



“挥霍撩乱”

霍乱之乱

池莉

霍乱论

历史

□ 2个发源地

■ 印度 恒河三角洲

古典

生物型

印尼 苏拉维西岛

埃而托生

物型

□ 7次大流行

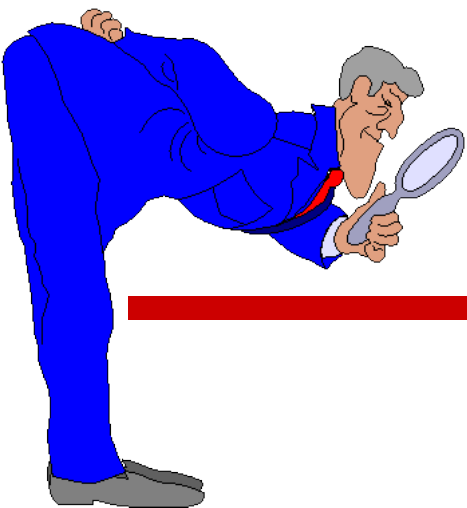
■ 前6次 (始1817年)

古典生物

型

第7次 (1961年)

埃而托生



二、病原学

性状

- 形态：**G-**，粪便直接涂片→ 鱼群样
- 培养：**碱性蛋白胨水**，PH 8.4~8.6
- 毒素：**霍乱肠毒素（外毒素）**
- 抵抗力

分类

WHO腹泻控制中心:

01群霍乱弧菌

古典生物型

埃而托

生物型 (El Tor)

不典型01群

非01群

0139血清型

(02~0200血清型)

1992年孟加拉国等

三、流行病学

□ 传染源：病人和带菌者

□ 传播途径：粪 $\xrightarrow{\text{苍蝇}}$

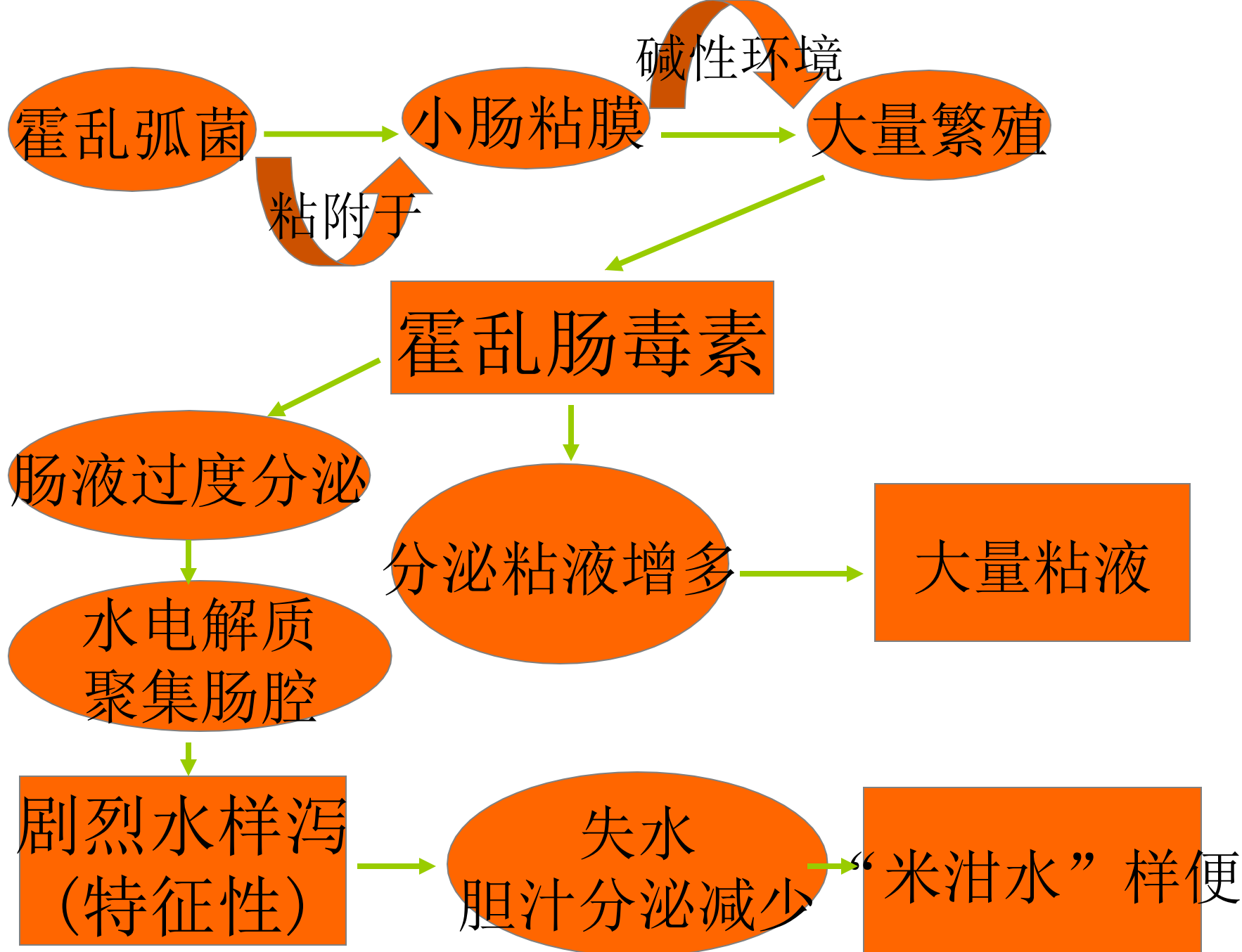
□
水型传播

□ 人群易感性：普遍易感

□ 流行特征

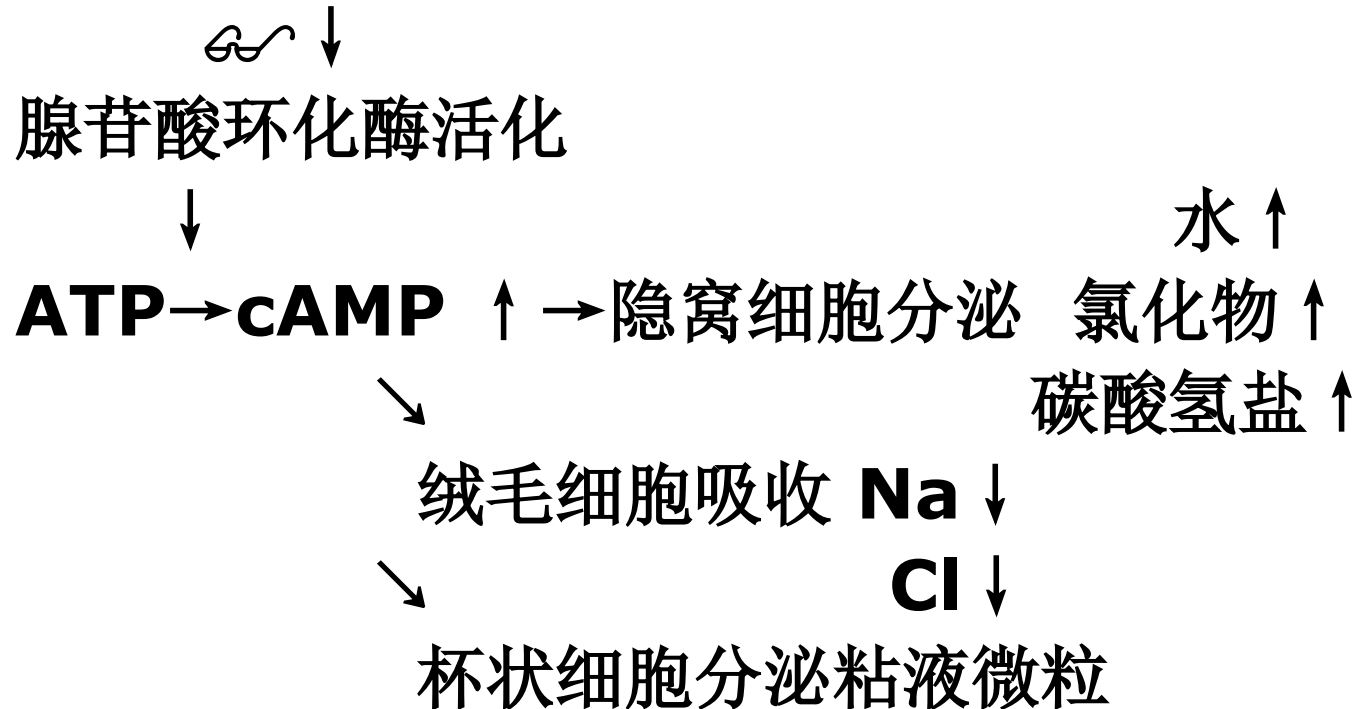
四、发病机制和病理解剖

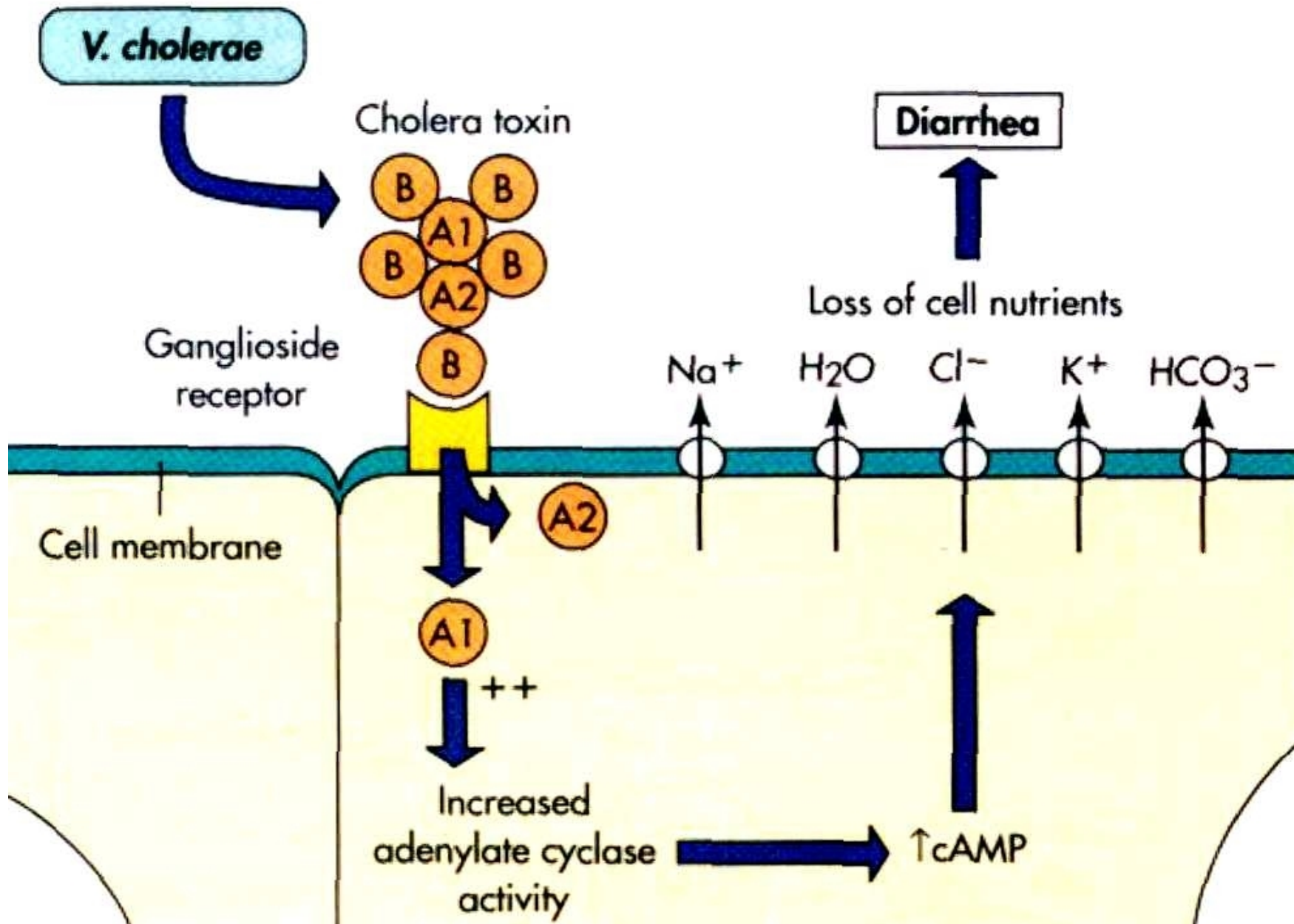
- 发病取决两方面：
 - 机体胃酸分泌程度
 - 霍乱弧菌致病力
- 发病机制示意图如下：



发病机制

霍乱肠毒素 **AB**二个亚单位组成





霍乱肠毒素的作用机理

五、临床表现

- 埃尔托：轻型为主
古典型：重型为主

- 临床特点：

- * 发病急，传播快
- * 剧烈泻吐，米泔样大便
- * 脱水，肌肉痉挛，循环衰竭

潜伏期1-3天
(数小时-6天)

霍乱病人



霍乱病人



霍乱病人



典型临床特征：三期

1. 泻吐期：

- 先泻后吐

- 无痛性剧烈

泻

♀性状：含粪汁 → 清水样 → 米泔样

♀次数：数次 → 十余次 → 几十次

吐

♀喷射样呕吐

♀胃内容物 → 水样 → 米泔样

以上内容仅为本文档的试下载部分，为可阅读页数的一半内容。如要下载或阅读全文，请访问：<https://d.book118.com/095244211213011130>