

# 糖尿病酮症酸中毒护理要点



## 目录

- 糖尿病酮症酸中毒概述
- 护理评估
- 护理措施
- 并发症预防与处理
- 健康教育



01

---

# 糖尿病酮症酸中毒概述



# 定义与症状

## 定义

糖尿病酮症酸中毒是一种严重的糖尿病急性并发症，由于体内胰岛素缺乏或胰岛素抵抗，导致血糖异常升高，脂肪代谢产生大量酮体，引起代谢性酸中毒。

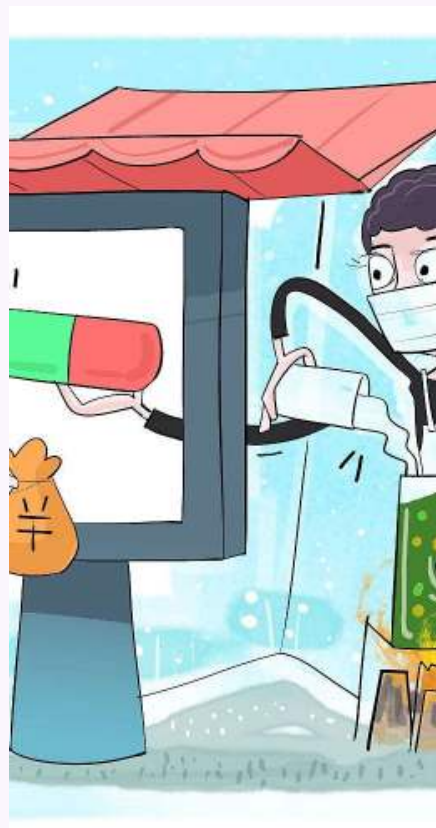
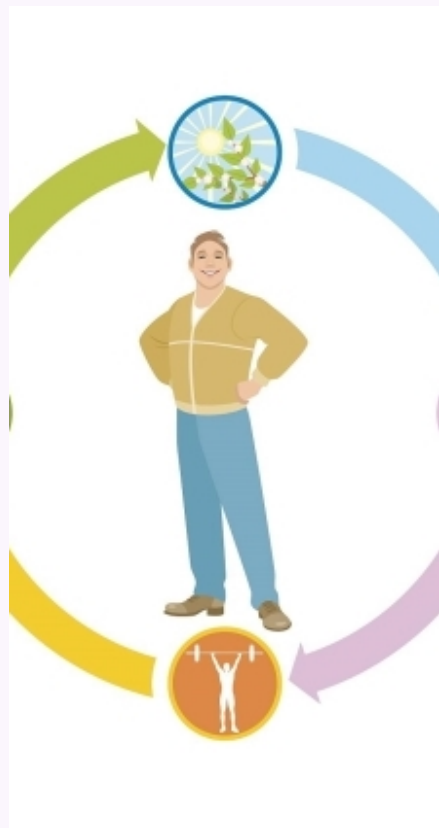
## 症状

口渴、多尿、乏力、食欲不振、恶心呕吐、呼吸深快且伴有烂苹果味、皮肤黏膜干燥、脉搏细速、血压下降、昏迷等。





# 病因与病理生理



## 病因

主要病因是胰岛素缺乏或中断治疗，以及各种诱因如感染、创伤、手术、妊娠、分娩等。



## 病理生理

在高血糖状态下，脂肪分解代谢加速，产生大量酮体，当酮体在体内堆积超过机体的代谢能力时，就会导致代谢性酸中毒。

# 诊断与鉴别诊断

## 诊断

根据患者糖尿病病史、症状和体征，以及实验室检查如血糖升高、尿糖强阳性、尿酮阳性等可作出诊断。

## 鉴别诊断

应与其他原因引起的酸中毒和昏迷进行鉴别，如低血糖昏迷、高渗性非酮症糖尿病昏迷等。





02

---

护理评估







# 患者评估

## 评估患者的病情状况

了解患者的糖尿病病史、血糖控制情况、近期有无感染或应激情况等，以判断患者是否具有发生酮症酸中毒的风险。



## 监测患者的生命体征

定期测量体温、脉搏、呼吸和血压，观察患者有无脱水或休克症状。



## 观察患者的症状

注意患者有无呼吸深快、呼气有烂苹果味、腹痛、恶心、呕吐、神志不清或昏迷等症状，以便及时发现并处理酮症酸中毒。





# 家庭评估



01

## 了解家庭对糖尿病酮症酸中毒的认识程度

评估家庭成员对疾病的认识，了解他们对患者病情的关注程度和护理能力。

02

## 评估家庭环境

了解家庭居住环境是否有利于患者的康复，如居住空间是否宽敞、通风情况、居住设施是否方便患者行动等。

03

## 评估家庭经济状况

了解家庭的经济状况，以便为患者提供合适的护理方案，如是否需要购买昂贵的药品或设备等。

# 环境评估

## 评估居住环境

了解患者居住地的气候、空气质量、居住条件等，以便为患者提供合适的护理建议。



## 评估工作环境

了解患者的工作环境，如工作环境的气候、空气质量、工作强度等，以便为患者提供合适的护理建议。



## 评估社交环境

了解患者的社交环境，如是否有不良嗜好（如吸烟、饮酒等）、社交支持网络等，以便为患者提供合适的护理建议。



03

---

**护理措施**



以上内容仅为本文档的试下载部分，为可阅读页数的一半内容。如要下载或阅读全文，请访问：  
<https://d.book118.com/096025044205010110>