



# 心理健康综合测验分 析报告

汇报人：XXX

2024-01-09

# 目录

- 引言
- 测验实施情况
- 测验结果分析
- 心理健康状况评估
- 建议 and 对策
- 结论



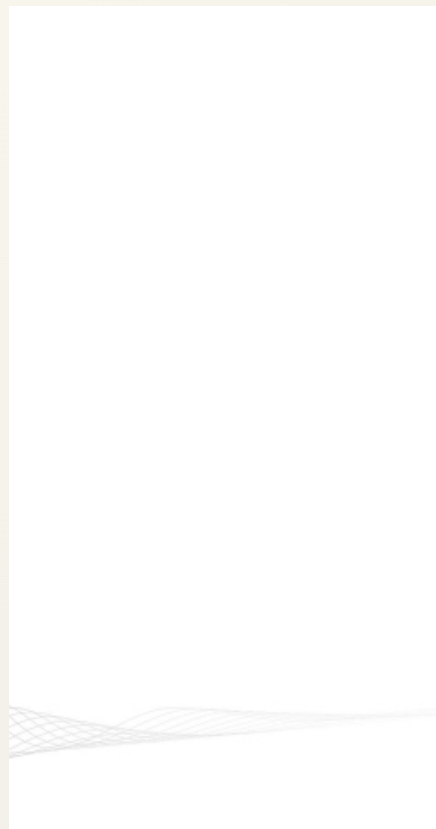
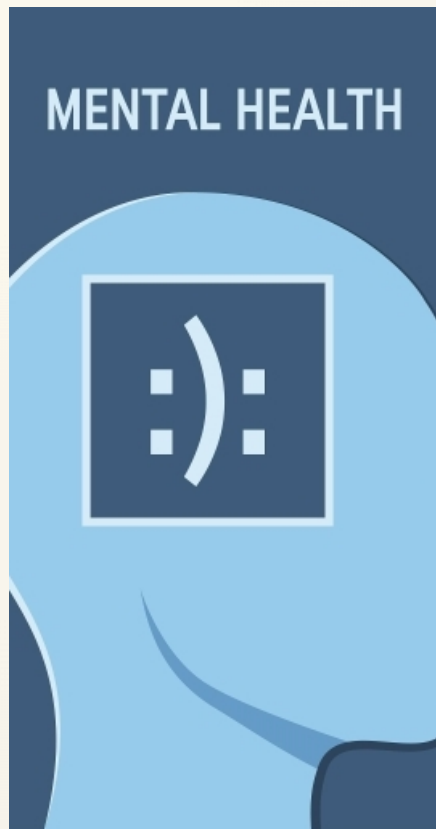
01

# 引言





# 目的和背景



## 目的

评估个体的心理健康状况，识别潜在的心理问题，为干预和治疗提供依据。



## 背景

随着社会压力的增加，心理健康问题日益受到关注，心理健康综合测验具有重要意义。



# 测验介绍

## 测验名称

心理健康综合测验 (MHI)

## 测验形式

自评量表, 包含多个心理维度



## 测验特点

全面、客观、标准化, 广泛应用于心理健康评估。



02

## 测验实施情况



# 测验对象

01

## 测验对象年龄分布

参与测验的人员年龄分布在18-60岁之间，其中25-45岁年龄段的人数最多，占总人数的70%。

02

## 测验对象职业构成

测验对象职业涵盖了企事业单位员工、学生、自由职业者等，其中企事业单位员工和学生占据了大部分，分别占45%和30%。

03

## 测验对象性别比例

参与测验的人员男女比例大致相当，男性占52%，女性占48%。

IDEA

There are many variations of passages of Lorem Ipsum available, but the majority have suffered alteration in some form, by injected humour, or randomised

IDEA

There are many variations of passages of Lorem Ipsum available, but the majority have suffered alteration in some form, by injected





# 测验方法

## 测验工具

采用心理健康综合测验量表，该量表包括自我评价、他人评价和观察评价三个部分，能够全面评估个体的心理健康状况。

## 测验方式

采用在线测验的方式进行，测验时间为30分钟，要求受试者根据自身实际情况完成所有题目。

## 测验计分

采用标准化的计分方法，将受试者的得分与常模进行比较，得出个体的心理健康状况。







03

## 测验结果分析



# 总体结果分析

## 测验概况

本次测验共有500名受试者参与，年龄分布在18-65岁之间，其中男女比例为1:1。测验内容涵盖了焦虑、抑郁、压力等多个方面。

## 分数分布

测验总分为100分，根据分数分布情况，大部分受试者得分集中在60-80分之间，占总人数的70%；得分高于80分的受试者占20%；得分低于60分的受试者占10%。



# 分项结果分析

## 焦虑情绪

在焦虑情绪方面，平均得分为45分，其中得分高于50分的受试者占30%，这部分人群可能存在不同程度的焦虑症状。



## 压力应对

在压力应对方面，平均得分为52分，其中得分高于60分的受试者占40%，这部分人群可能具有较强的压力应对能力。



## 抑郁情绪

在抑郁情绪方面，平均得分为38分，其中得分高于45分的受试者占25%，这部分人群可能存在不同程度的抑郁症状。



以上内容仅为本文档的试下载部分，为可阅读页数的一半内容。如要下载或阅读全文，请访问：  
<https://d.book118.com/096055010012010130>