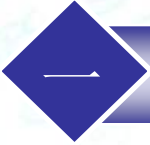


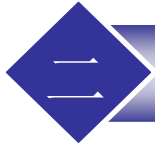
# 突发事件应急管理概述



精选



突发事件



应急管理



突发公共卫生事件



卫生应急管理



精选

# 一、突发事件

- 1、突发事件的定义
- 2、突发事件的分类
- 3、突发事件的分级
- 4、突发事件的特点
- 5、突发事件的危害



精选

# 1、突发事件的定义

突发事件是指忽然发生，导致或者也许导致严重社会危害，需要采用应急处置措施予以应对的自然灾害、事故劫难、公共卫生事件和社会安全事件。

——《精选中华人民共和国突



突发事件：

忽然发生，导致或者也许导致重大人员伤亡、重大财产损失、重大生态环境破坏和对全国或者一种地区的经济社会稳定、政治安宁构成重大威胁和损害，有重大社会影响的波及公共安全的紧急事件。



精选

## 2、突发事件的分类

按照突发公共事件的性质、演变过程和发生机理，突发公共事件重要分为四类：

- (1) 自然灾害
- (2) 事故劫难
- (3) 公共卫生事件
- (4) 社会安全事件



精选

# 四类突发事件的特性及事例

事件类型	特征描述	具体事例
自然灾害	自然因素导致的突发事件，主要包括洪涝，气象灾害，地震灾害，地质灾害，海洋灾害，生物灾害，森林火灾等。	地震、龙卷风、海啸、洪水、暴风雪、酷热或寒冷、干旱或昆虫侵袭
事故灾害	人为原因造成的紧急事件，主要包括工矿商贸等企业的各类安全事故，交通运输事故，火灾事故，公共设施和设备事故，核与辐射事故，环境污染和生态破坏事故等。	化学品泄漏、核放射泄漏、设备故障、交通事故、城市火灾
公共卫生事件	病原微生物所致大规模疾病流行事件，主要包括传染病疫情，群体性不明原因疾病，食品、药品安全和职业危害，动物疫情以及其他严重影响公众健康和生命安全的事件。	非典疫情、人感染禽流感、鼠疫、食物中毒等
社会安全事件	人为主观因素产生的、危及社会安全的突发事件，主要包括恐怖袭击事件，民族宗教事件，经济安全事件，涉外事件和群体性事件等。	群体性上访事件、暴乱、游行等引起的社会动荡、恐怖活动、战争

### 3、突发事件的分级

各类突发公共事件按照其性质、严重程度、可控性和影响范围等原因，一般分为四级：

I 级（尤其重大）

II 级（重大）

III 级（较大）

IV 级（一般）



精选



# 预警分级

预警级别根据突发事件也许导致的危害程度、紧急程度和发展态势，一般划分为四级：

- I 级（尤其重大）——红色
- II 级（重大）——橙色
- III 级（较大）——黄色
- IV 级（一般）——蓝色



精选

# 响应分级

级别 应急组织	特别重大 (I)	重大 (II)	较大 (III)	一般 (IV)
国家	+			
省级	+	+		
市级	+	+	+	
县级	+	+	+	+

精选

## 4、突发事件的特点



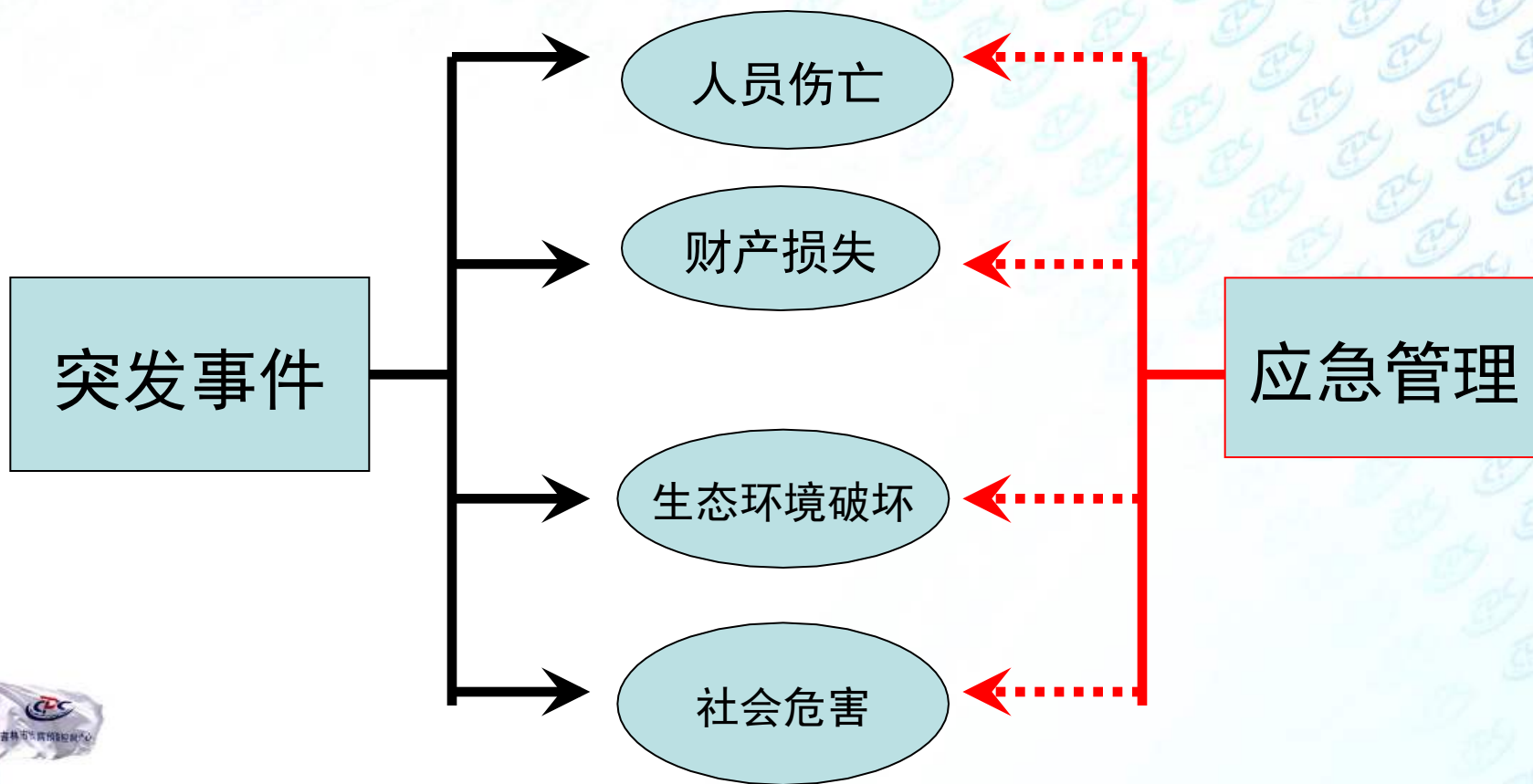
精选



# 近年来重大突发事件的人员伤亡和经济损失

灾害	时间	死亡人数	损失	其它
9.11恐怖袭击事件	2001年9月11日	5219	6620亿美元	
SARS疫情	2003年	919人		全球传染病
印度洋海啸	2004年12月26日	23万	100亿美元	强烈地震并引发海啸
“卡特里娜”飓风	2005年8月29日	1800多人	上千亿美元	
南亚大地震	2005年10月8日	7.3万	50亿美元	里氏7.6级强烈地震
汶川大地震	2008年5月12日	69142人 失踪: 17551人	8451亿元人民币	里氏8.0级
玉树地震	2010年4月14日	2220人遇难, 失踪70人	8000亿元人民币	里氏7.1级
海地地震	2010年1月12日	22.26万 精选	77.5亿美元	里氏7.3级

# 5、突发事件的危害



## 二、应急管理

- 1、应急管理的概念
- 2、应急管理的发展历程
- 3、应急管理体系
- 4、应急管理工作原则
- 5、应急管理工作重要内容
- 6、应急管理工作形势

精选

# 1、应急管理

- 应急管理是在应对突发事件的过程中，为了减少突发事件的危害，到达优化决策的目的，基于对突发事件的原因、过程及后果进行分析，有效集成社会各方面的有关资源，对突发事件进行有效预警，控制和处理的过程。



精选

应急管理，又称为危机管理。

应急管理：是指政府和其他公共机构在突发公共事件的事前防止、事发应对、事中处置和事后管理过程中，通过建立必要的应对机制，采用一系列必要措施，保障公众生命财产安全，增进社会友好健康发展的有关活动。

精选





## 2、应急管理的发展历程

- 里程碑一：应急管理元年
- 里程碑二：应急预案编制年
- 里程碑三：推进‘一案三制’
- 里程碑四：全面应急能力建设
- 里程碑五：基层应急管理工作年
- 里程碑六：大考之年



精选

### 3、应急管理体系

应急管理的“一案三制”体系是具有中国特色的应急管理体系。

“一案”为国家突发公共事件应急预案体系，“三制”为应急管理体制、运行机制和法制。

应急管理体制重要指建立健全集中统一、坚强有力、政令畅通的指挥机构；

运行机制重要指建立健全监测预警机制、应急信息汇报机制、应急决策和协调机制；

法制建设方面，重要通过依法行政，努力使突发公共事件的应急处置逐渐走上规范化、制度化和法制化轨道。

精选

# 4、应急管理基本原则

- (1) 以人为本，减少危害。
- (2) 防止为主，防止与应急相结合。
- (3) 统一领导，分级负责。
- (4) 依法规范，加强管理。
- (5) 迅速反应，协同应对。
- (6) 依托科技，提高素质。
- (7) 强化基层、广泛动员。
- (8) 公开处置、信息透明。



精选

# 5、应急管理重要内容

## （一）应急准备

- 1、编制突发事件应急预案
- 2、健全应急管理体制
- 3、完善应急管理运行机制
- 4、制定应急管理有关法制政策（以上简称“一案三制”）
- 5、加强应急队伍建设和管理（专家征询委员会，专家库，应急队伍）
- 6、开展应急培训和演习
- 7、做好应急物资（实物、资金、生产能力）储备

## （二）应急处置

防止和处置各类突发事件

## （三）重大活动卫生保障

精选

# 6、应急管理的工作形势

## 1、重大自然灾害频发。

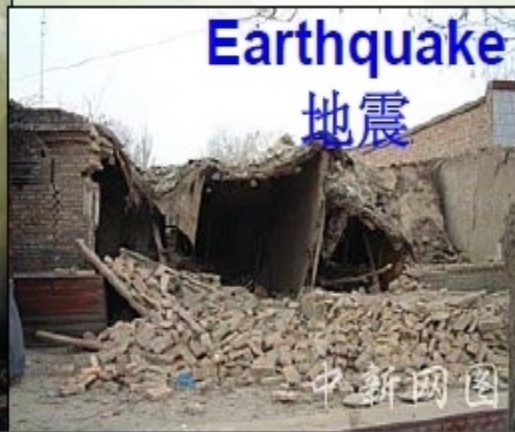
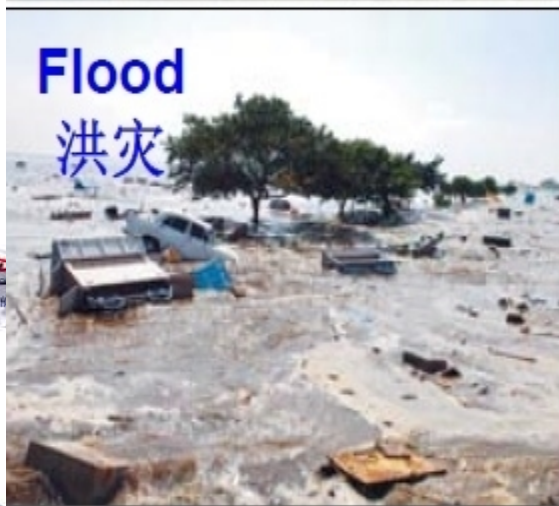
我国是遭受洪涝、干旱、台风、地震等自然灾害最严重的国家之一，灾害种类多、分布地区广、发生频率高、导致损失重。

的低温雨雪冰冻和汶川地震两起特大灾害，更是导致了8.7万多人的死亡(失踪)，超过1万亿元的直接经济损失。



精选

# 中国是世界上自然灾害严重的国家之一



# 年初低温雨雪冰冻灾害共造成直接经济损失1516.5亿元

2008年1月中旬到2月上旬

我国南方地区连续遭受四次低温雨雪冰冻极端天气过程袭击，给电力、交通运输设施带来极大破坏，因灾直接经济损失**1516.5亿元**。

## 交通运输严重受阻

京广、沪昆铁路因断电运输受阻，京珠高速公路等“五纵七横”干线近2万公里瘫痪，22万公里普通公路交通受阻，14个民航机场被迫关闭，大批航班取消或延误，造成几百万返乡旅客滞留车站、机场和铁路、公路沿线

## 电力设施损毁严重

- 13个省（区、市）输配电系统受到影响
- 170个县（市）的供电被迫中断
- 3.67万条线路、2018座变电站停运

## 电煤供应告急

缺煤停机最多时达4200万千瓦，19个省（区、市）出现不同程度的拉闸限电

## 农业和林业遭受重创

- 农作物受灾面积2.17亿亩，绝收3076万亩
- 森林受灾面积3.4亿亩，种苗受灾243万亩，损失67亿株

## 工业企业大面积停产

电力中断、交通运输受阻等因素导致灾区工业生产受到很大影响

## 居民生活受到严重影响

据民政部初步核定——

- 灾害共造成**
- 死亡：129人
  - 失踪：4人
  - 紧急转移安置：166万人
  - 倒塌房屋：48.5万间
  - 损坏房屋：168.6万间



精选

资料来源：国家发展和改革委员会

周咏缙 编制 新华社发

吉林市疾病预防控制中心

JILIN CITY CENTER FOR DISEASE CONTROL AND PREVENTION

# 5.12汶川特大地震



## 地震前的北川中学



## 地震后的北川中学





1976年唐山地震死亡：24.2万人，损失：超过200亿元



精选



监利县三洲联垸破口行洪



公安县孟溪大垸灾民紧急转移



石首市小河口镇行洪被淹



监利县尺八镇长江干堤灾民棚



洪湖市龙口镇堤上人家



洪水淹没的沙市港四码头



这场历史罕见的洪水给荆州造成了毁灭性、重复性、集中性和全面性的灾害。全市成灾人口222万，其中特重灾民88万。农作物绝收面积151万亩。破口行洪民围垸113个，转移群众75万人，倒塌房屋35.6万间，全市直接经济损失173亿元。图为行洪垸群众沿堤搭建的临时居住棚。

精选

## 2、事故劫难严重。

生产安全事故总量大，伤亡大。据记录，近我国年均发生各类事故超过50万起，死亡10多万人，伤残70多万人，导致的直接经济损失超过2500亿元。

环境污染和生态破坏事件呈高发态势。



精选

# 事故劫难

**Chemical transport accident**

**Mar. 2005, Huaian**

**2005年3月，江苏淮安  
交通事故导致化学泄露**



**Chemical leakage accident**

**Dec. 2003, kai County**

**2003年12月，重庆开县，  
井喷化学泄露事故**



**Railway accident**

**Apr. 2008, Jiaoqi**

**2008年4月，山东  
胶济线铁路交通事  
故**

东方IC

精选

- 4月28日凌晨4时48分，山东胶济铁路王村段，时速131公里/小时的北京—青岛T195次列车，第9至17号车厢忽然脱轨，侵入了并行的另一条铁轨，和正常运行的对开5034次列车相撞，致使71人死亡，416人受伤。
- 临汾市襄汾县“9·8”尤其重大尾矿库溃坝事故，共导致277人遇难，33人受伤，4人下落不明，直接经济损失达9619.21万元。



精选

# 4月28日山东火车相撞



精选

# 山西襄汾尾矿垮坝事件



精选

### 3、公共卫生事件防控难度大。

重大传染性疾病形势相称严峻。全球新发的30余种传染病有半数在我国发现。重特大疫情和群体性不明原因疾病时有发生，传播速度快、波及范围广、防控难度大、导致损失重。食品、药物生产经营中市场秩序混乱、源头污染严重、监管力量微弱等问题尚未主线处理。

精选



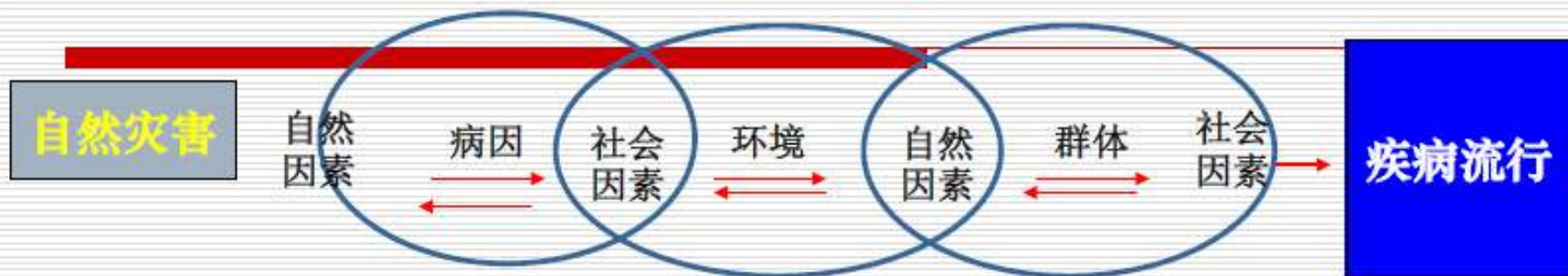


非典流行，全球合计非典病例共**8422**例，波及**32**个国家和地区。自**7月13**日美国发现最终一例疑似病例以来，没有新发病例及疑似病例。全球因非典死亡人数**919**人，病死率近**11%**。最新记录显示：中国内地合计病例**5327**例，死亡**349**人；中国香港**1755**例，死亡**300**人；中国台湾**665**例，死亡**180**人；加拿大**251**例，死亡**41**人；新加坡**238**例，死亡**33**人；越南**63**例，死亡**5**人。这是官方记录汇报的信息

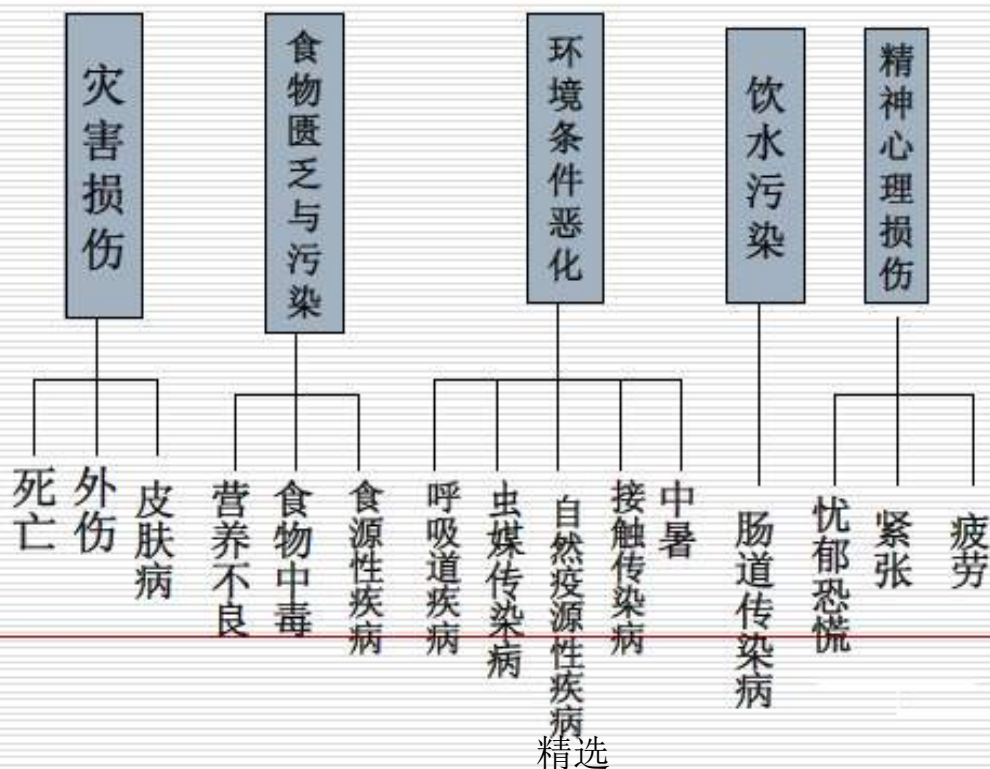


精选

# 大灾之后易有大疫

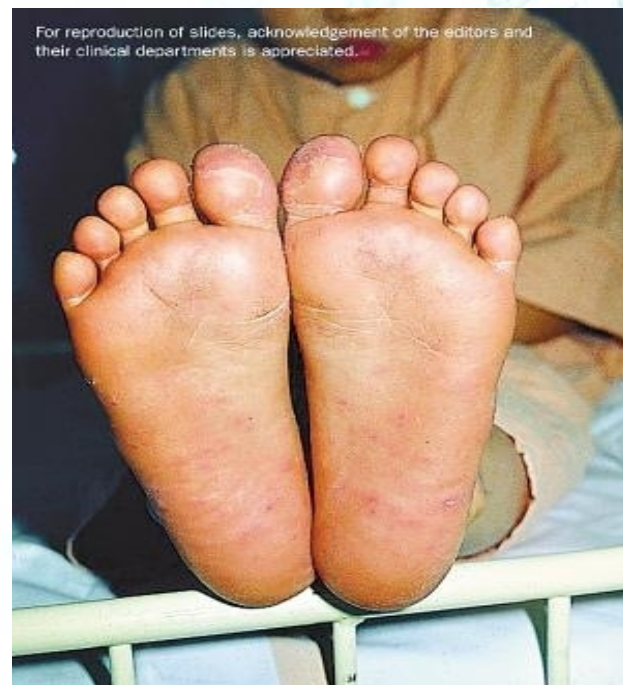


## 暴露因素



## 疾病

非特异性疾病  
(潜在性疾病)



精选



以上内容仅为本文档的试下载部分，为可阅读页数的一半内容。如要下载或阅读全文，请访问：<https://d.book118.com/096101134100010142>