



# 胃脘痛胁痛暖气



汇报人：

2024-01-01



# 目录

- 胃脘痛的概述
- 胁痛的概述
- 嗳气的概述
- 胃脘痛、胁痛、嗳气的关系及鉴别诊断
- 治疗与预防

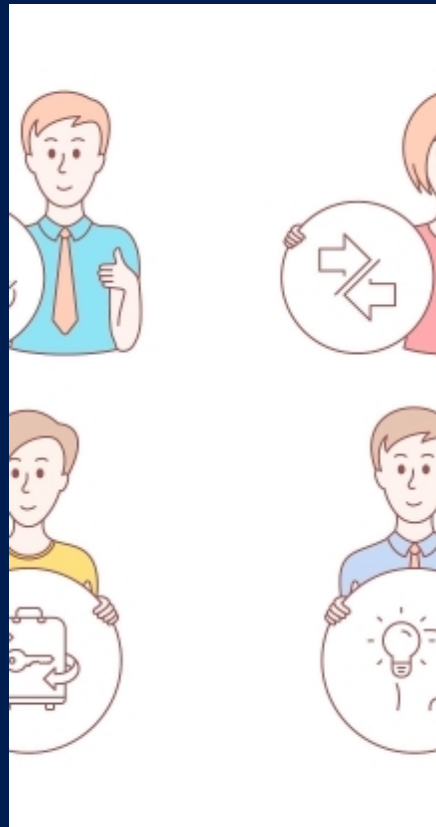


01

# 胃脘痛的概述



# 定义与特点



## 定义

胃脘痛是指上腹部近心窝处疼痛为主要临床表现的病症。



## 特点

疼痛性质多样，常伴有暖气、腹胀等症状，多与饮食、情绪等因素有关。



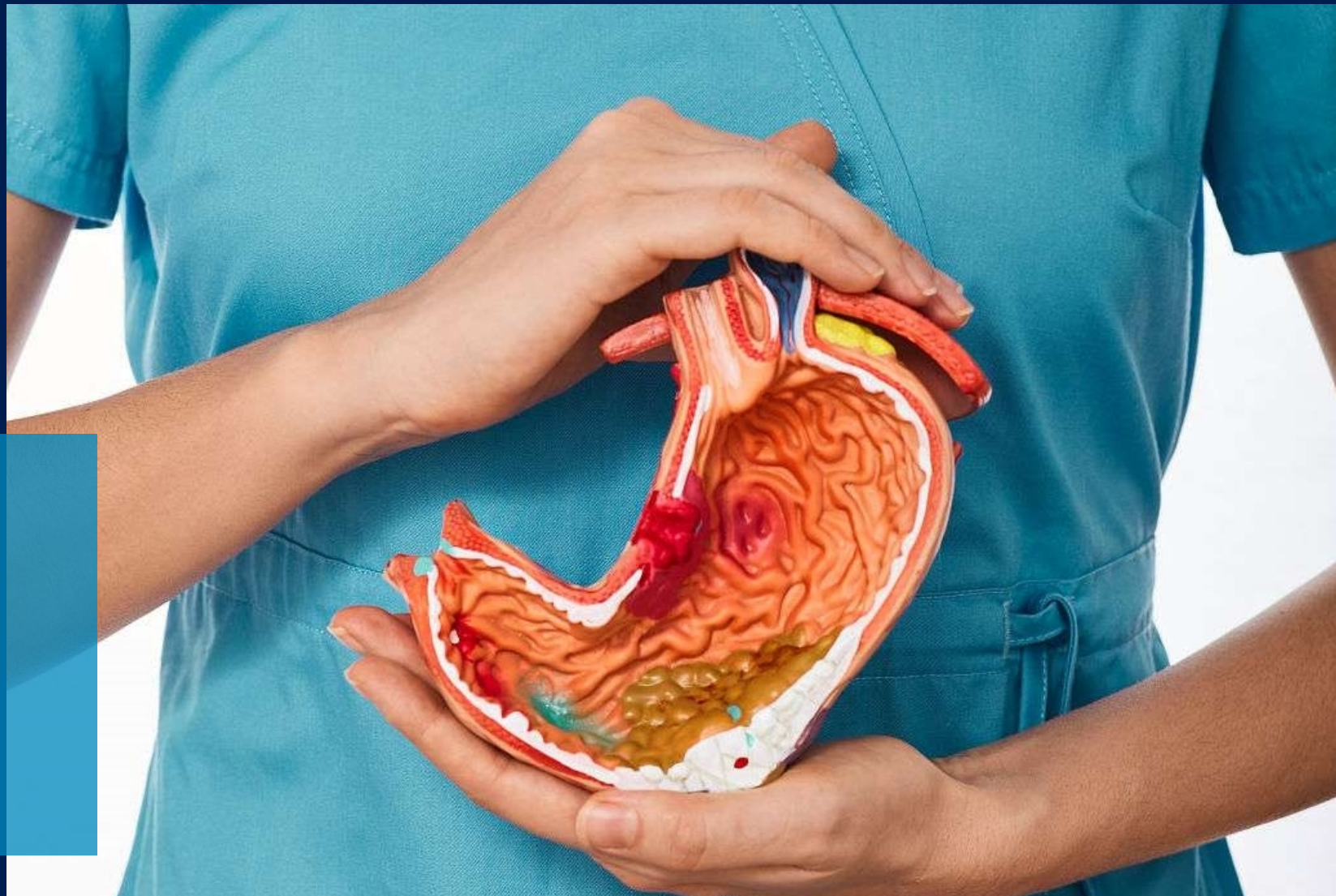
# 病因与病理

## 病因

主要包括饮食不节、情志不畅、寒邪客胃、脾胃虚弱等。

## 病理

胃脘痛的病理机制较为复杂，涉及气滞、血瘀、痰湿等多种因素，导致胃失和降，不通则痛。



# ●●●●●●●● 临床表现与诊断

## 临床表现

胃脘疼痛，可伴有嗝气、腹胀、反酸、恶心等症状，疼痛性质多为隐痛、胀痛或刺痛。



## 诊断

根据患者症状、体征及胃镜等辅助检查，可对胃脘痛进行诊断和鉴别诊断。





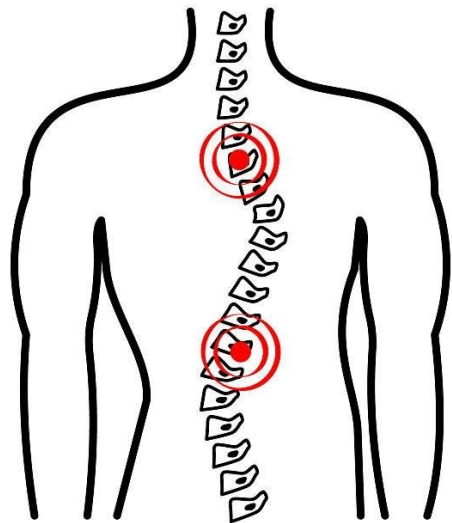
02

## 肋痛的概述





# 定义与特点



## 定义

肋痛是指以一侧或两侧肋肋部疼痛为主要表现的病证，是临床常见的症状之一。

## 特点

肋痛可表现为刺痛、胀痛、隐痛、钝痛等不同性质，可伴有胸闷、气短、心悸等症状，严重时会影响日常生活和工作。







# 病因与病理



## 病因

胁痛的常见病因有肝气郁结、瘀血阻络、湿热蕴结等，其中肝气郁结是最常见的病因。

## 病理

胁痛的病理机制主要与肝、胆、脾、胃等脏腑有关，其中肝的疏泄功能失调是主要病机。



# 临床表现与诊断



## 临床表现

肋痛主要表现为一侧或两侧肋肋部疼痛，可伴有胸闷、气短、心悸等症状，严重时可出现呼吸困难。

## 诊断

根据患者的临床表现和相关检查，如心电图、超声心动图等，可对肋痛进行诊断。同时，还需要排除其他可能导致类似症状的疾病，如心肌梗死、胸膜炎等。

以上内容仅为本文档的试下载部分，为可阅读页数的一半内容。如要下载或阅读全文，请访问：  
<https://d.book118.com/097052041046006056>