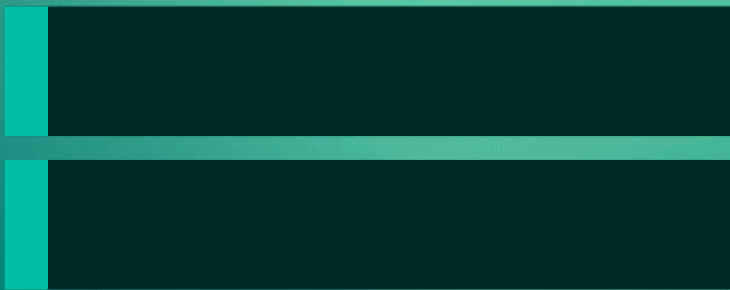


下肢深静脉血栓幻段云明灯



目 录

- 引言
- 下肢深静脉血栓诊断
- 幻段云明灯在下肢深静脉血栓中的应用
- 下肢深静脉血栓治疗方案
- 幻段云明灯辅助下肢深静脉血栓治疗案例分享
- 康复期管理与生活调整建议

contents

01 引言





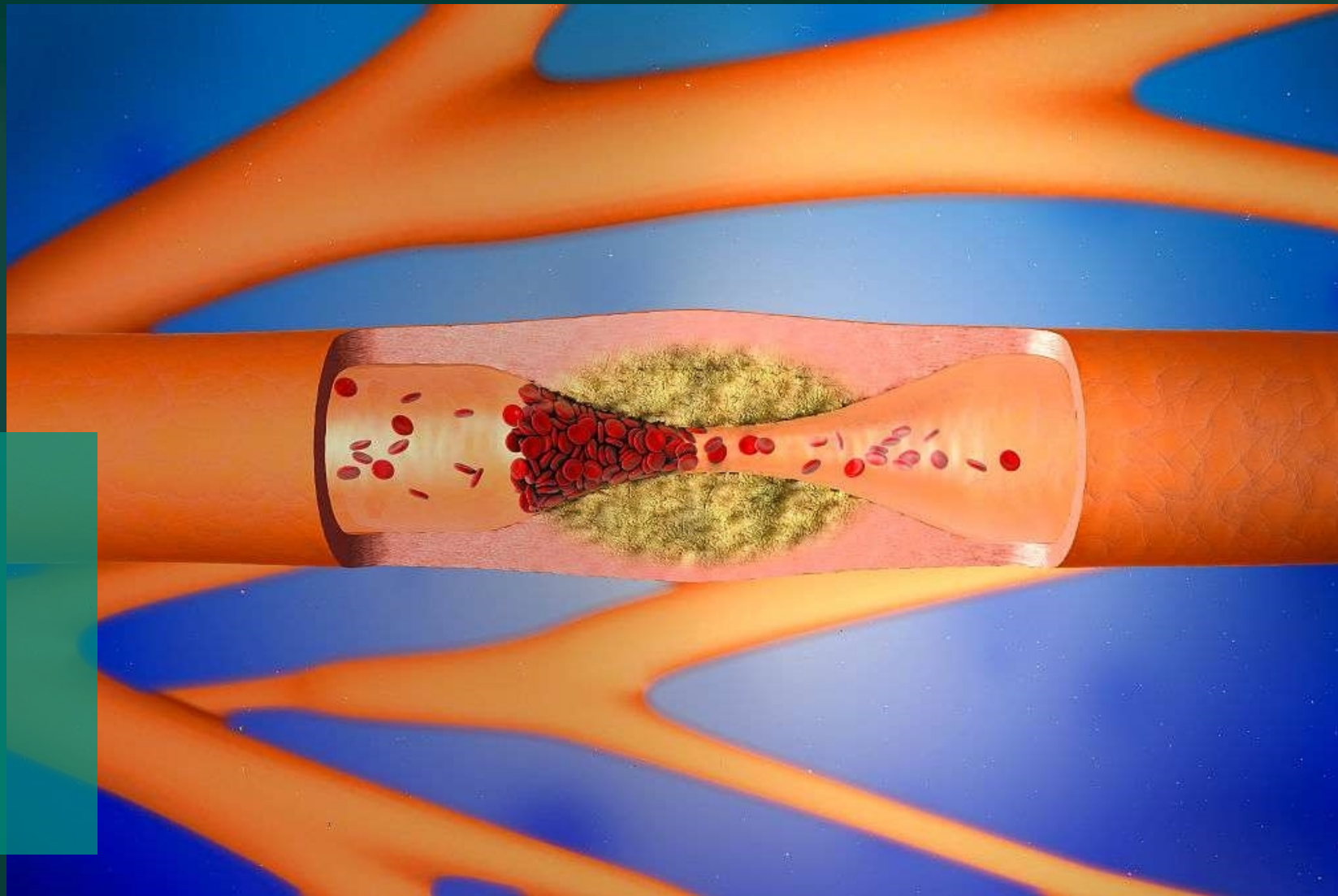
目的和背景

目的

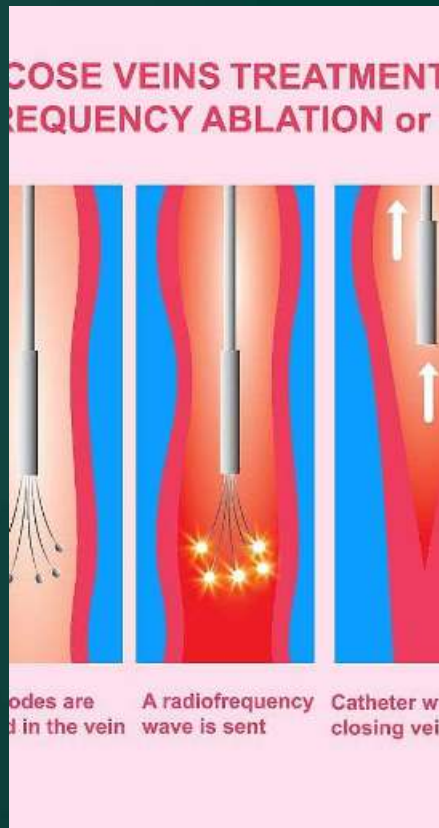
探讨下肢深静脉血栓的幻段云明灯治疗方法及其疗效。

背景

下肢深静脉血栓是一种常见的血管疾病，严重影响患者的生活质量。传统的治疗方法存在一定的局限性和不足，需要寻求新的治疗手段。



幻段云明灯简介



01

幻段云明灯是一种新型的治疗设备，通过特定的光线照射和物理作用，促进血液循环和血管疏通。



02

该设备具有非侵入性、无创伤、无痛苦等优点，被广泛应用于临床治疗。

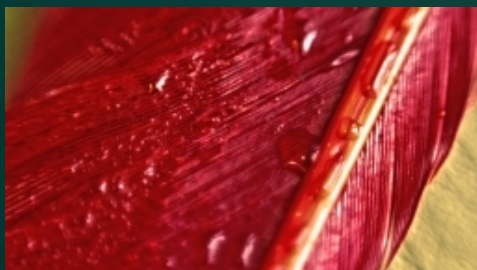


下肢深静脉血栓概述



下肢深静脉血栓是指血液在下肢深静脉内异常凝结，阻塞静脉管腔，导致静脉回流障碍。

常见症状包括下肢肿胀、疼痛、浅静脉扩张等，严重时可导致肺栓塞和慢性静脉功能不全。



下肢深静脉血栓的形成与多种因素有关，如静脉内膜损伤、血流缓慢、血液高凝状态等。

02

下肢深静脉血栓诊断





临床表现

01



下肢肿胀



血栓形成后，下肢静脉回流受阻，导致下肢肿胀，多表现为一侧肢体肿胀。

02



疼痛



下肢深静脉血栓形成后，可刺激周围组织产生炎症反应，导致下肢疼痛。

03



浅静脉曲张



深静脉血栓形成后，下肢静脉压增高，浅静脉扩张、迂曲。



体格检查



01

Homan征

将足向背侧急剧弯曲时，可引起小腿肌肉深部疼痛，为Homan征阳性，提示小腿深静脉血栓形成。

02

Neuhof征

压迫小腿后方，局部出现疼痛，提示腓静脉血栓形成。

03

患肢肿胀

测量双下肢同一平面的周径，患侧大于健侧，提示患肢肿胀。



影像学检查

超声

超声是诊断下肢深静脉血栓形成的首选方法，具有无创、简便、易重复的优点。

静脉造影

静脉造影是诊断下肢深静脉血栓形成的金标准，可以清晰地显示静脉管腔内的充盈缺损，判断血栓的部位、范围、形态和侧支循环情况。

CT静脉成像

CT静脉成像可以显示下肢深静脉的解剖结构和血栓情况，对于评估病情和制定治疗方案具有重要价值。

磁共振静脉成像

磁共振静脉成像可以清晰地显示下肢深静脉的解剖结构和血栓情况，同时可以评估侧支循环情况，对于诊断和治疗具有重要指导意义。

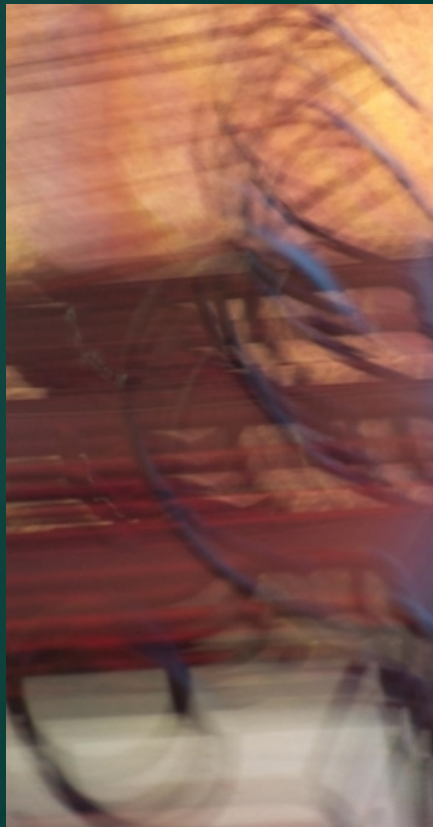
03

幻段云明灯在下肢深静脉 血栓中的应用





幻段云明灯原理及优势



原理

幻段云明灯是一种利用红外光原理进行血管检测的设备，能够清晰地显示下肢深静脉的血栓情况。



优势

与传统的血管造影相比，幻段云明灯具有无创、无辐射、操作简便等优势，能够更准确地诊断下肢深静脉血栓。

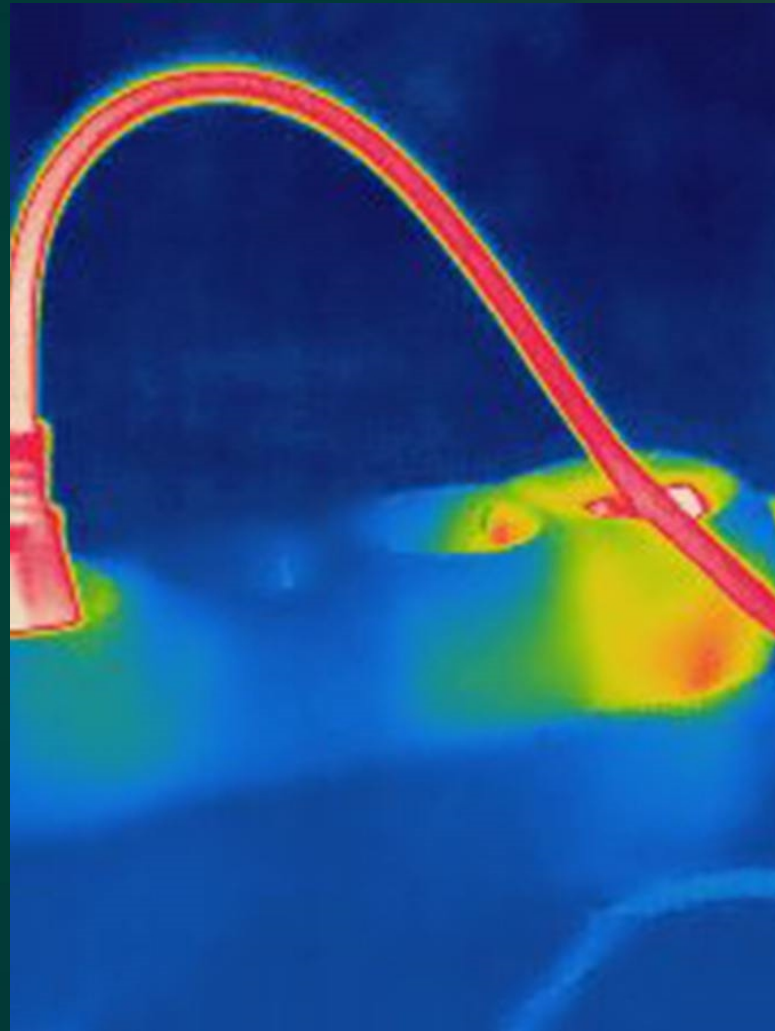
操作流程与技巧

操作流程

患者准备、设备调试、红外光照射、图像采集、分析诊断。

技巧

在操作过程中，需要注意调整合适的红外光照射角度和强度，以获得更清晰的血管图像；同时，医生需要熟练掌握图像分析技巧，准确判断血栓的位置和程度。



以上内容仅为本文档的试下载部分，为可阅读页数的一半内容。如要下载或阅读全文，请访问：
<https://d.book118.com/097106046025006060>