

# 开发成员介绍

Online-Work OA系统开发成员分工		
组别	成员	任务
	莫飞虹	项目分工, 开发计划, 控制开发进度, 组件设计 和文植规划。
代码P	高潮P	员工档案和知识库模块编码, 文档编写。
	王宗英P	数据库设计, 数据产脚永福写, 会议管理模块编 码。
	沈钧*	后台管理和人员苗岗楔块。
	聂东贤	圈书管理模块编码, 文档编写。
	何伟杰P	焯训课程和培训安排模块编码,
	黄磊P	后台管理模块编码。
界面测试P	麦泰努 <sup>3</sup>	界面风格, 原型, 测筑计划, 测试结果分析和文 括编写-
	摩勇P	测试, 43

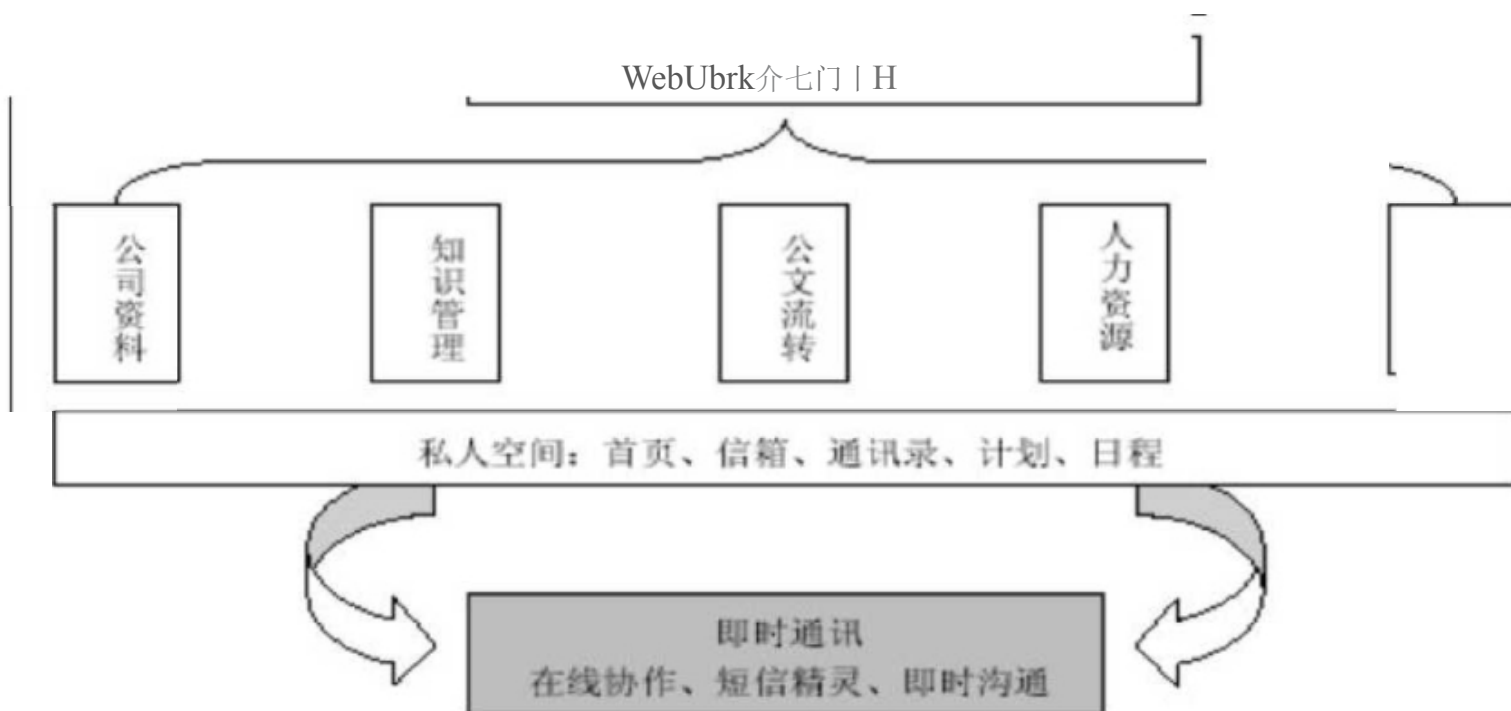
# ASP.NET及C#的技术优势

- ◆ 快速开发

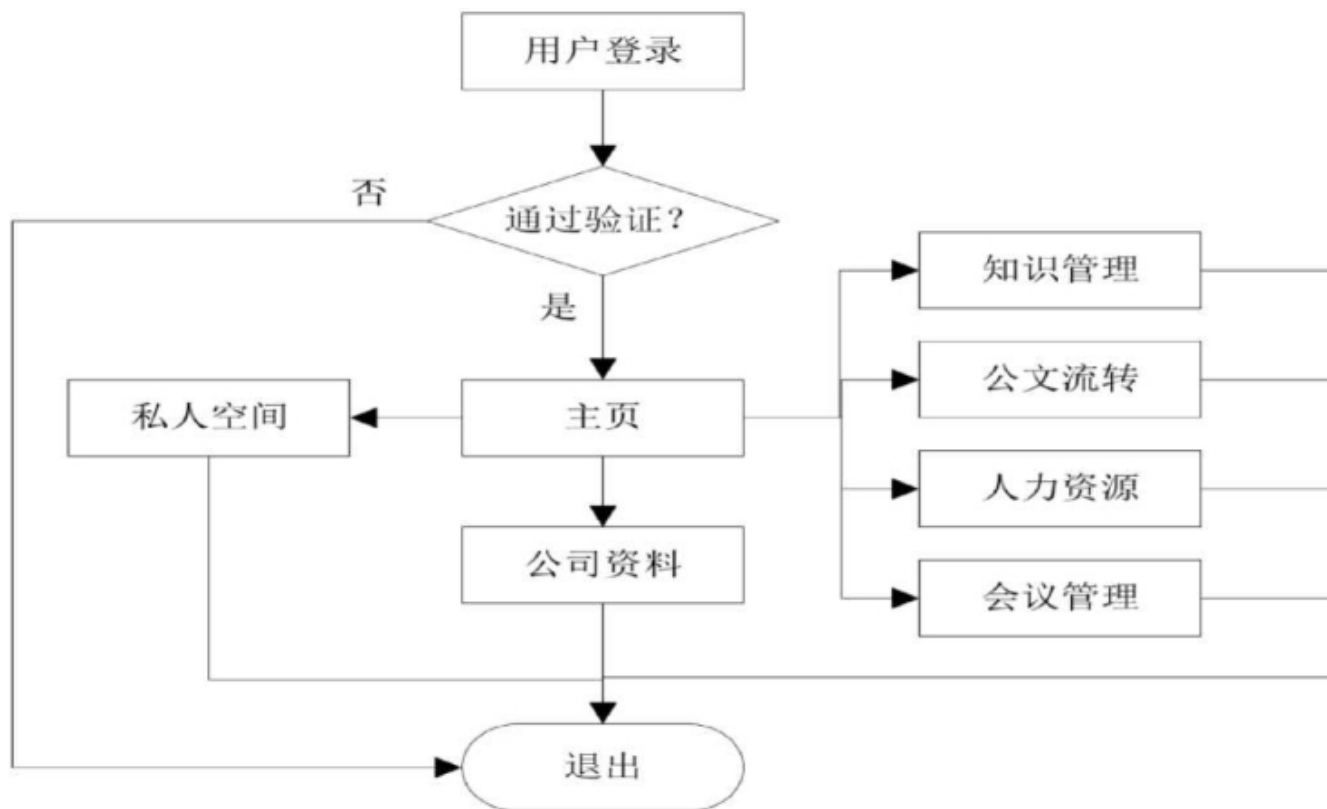
# 应用技术介绍

- ◆ 1. 分离代码和显示
- ◆ 2. 输出缓存的应用
- ◆ 3. 多层架构
- ◆ 4. 基于数据库以及窗体的验证
- ◆ 5. 事务处理
- ◆ 6. 用户控件
- ◆ 7. XML Web服务
- ◆ 8. 组件编程技术

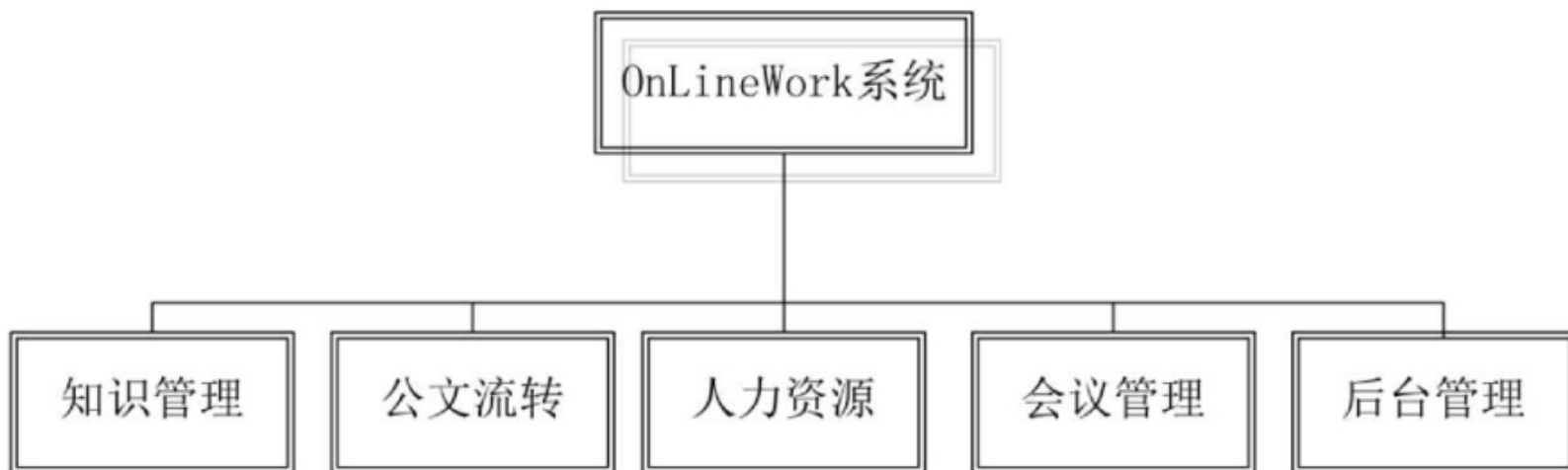
# Online-Work系统结构



# Online-Work系统业务流程



# *Online-Work*系统功能模块



# *Online-Work*系统多层架构分析

## ◆分布式Web应用开发通常会被分为三层:

数据访问层(Database Access Layer)

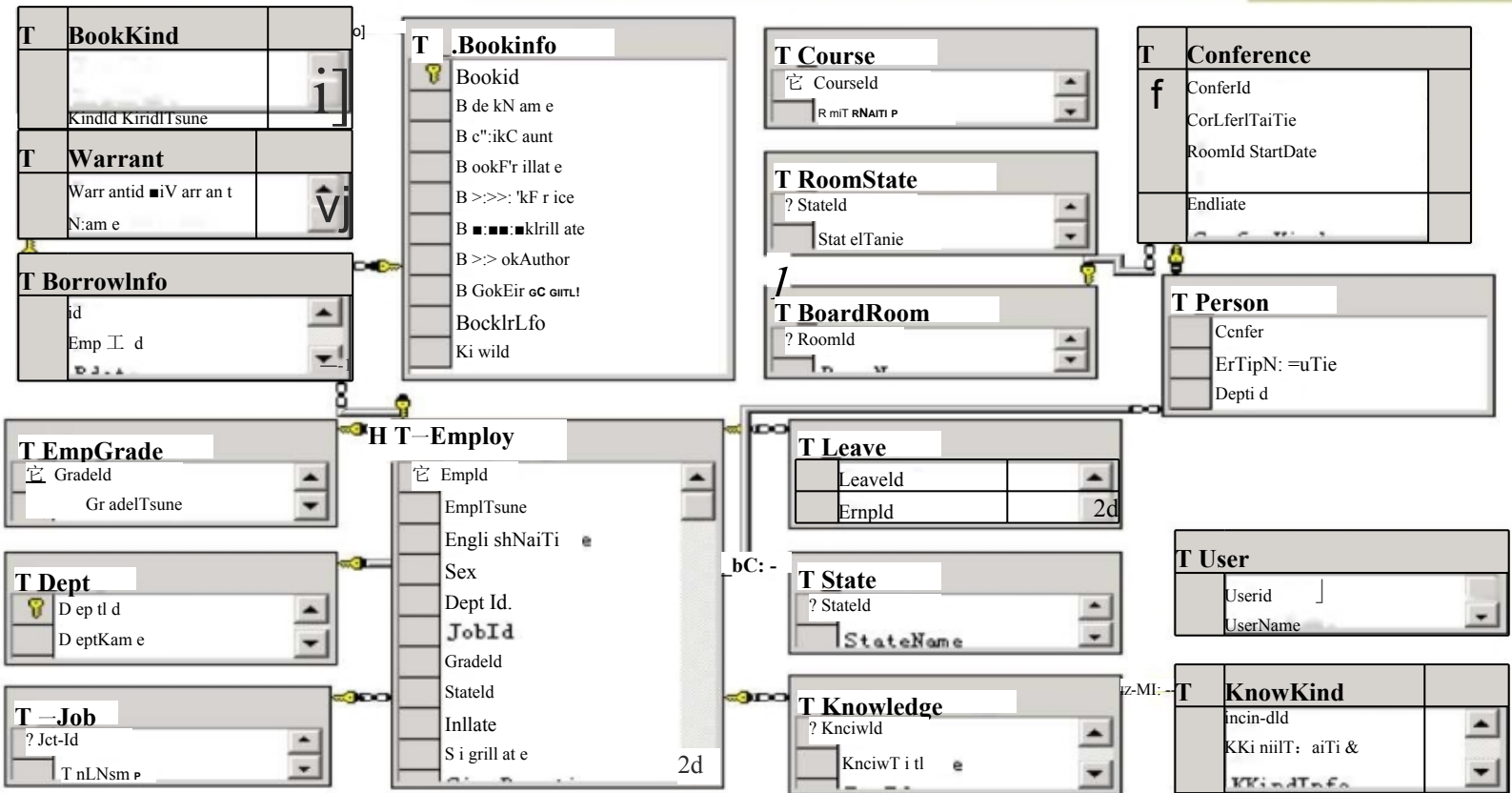
业务逻辑层(Business Logic Layer)

表示层(Presentation Layer)

◆数据访问层是针对数据库的操作，把它封装在组件中通过调用存储过程来实现.

- ◆业务逻辑层通过数据访问层与数据库交互，它封装了所有的业务逻辑处理。
- ◆表示层是根据风格定义设计相应的显示，并把用户的交互信息传递给业务逻辑层。
- ◆(图片)

# Online-Work 系统数据库设计







Horizontal line 1



Horizontal line 2





# *Online-Work*系统概述

- ◆ Internet的出现，正在改变着整个世界的经济，也改变着企业的管理。顺应信息技术发展的潮流，基于知识管理的企业协同工作平台——办公自动化系统将为企业带来巨大变革。**Online-Work**办公自动化(OA)系统是基于知识管理的企业办公自动化软件系统。系统采用**B/S**结构，包含以下主要功能模块：文档数据库平台、工作流系统、内部呼叫系统、邮件系统、用户和组的管理、个人办公、公共信息、远程办公系统等。企业**OA**(办公自动化)系统是企业信息化的核心系统，选择先进的、符合国际标准的**OA**系统，不仅可以有效提高企业员工沟通、协作与监控的效率，更可以为进一步信息化建设奠定良好的基础。以“知识管理”为核心思想的企业办公自动化系统。在有效提高企业内部沟通、协作与监控效率的同时，为企业建立国际标准的信息化架构。

# 办公自动化(OA)系统开发目标

# 办公自动化系统实现时面临的问题

以上内容仅为本文档的试下载部分，为可阅读页数的一半内容。如要下载或阅读全文，  
请访问：<https://d.book118.com/098046116051006126>