

# 上海电信ip卡经营管理系统 的设计与实现

汇报人：PPT模板  
分享  
2023-10-29

# 目录

- 引言
- 上海电信ip卡经营管理系统需求分析
- 上海电信ip卡经营管理系统的设计
- 上海电信ip卡经营管理系统的实现

# 目录

- 上海电信ip卡经营管理系统的测试与优化
- 总结与展望
- 参考文献



**01**

**引言**



## 研究背景与意义

随着电信业务的快速发展，IP卡作为一种灵活的电信业务，已经得到了广泛的应用。然而，传统的IP卡经营管理方式存在着一些缺陷，如管理效率低下、无法满足用户个性化需求等。因此，设计并实现一个高效、灵活的IP卡经营管理系统的的需求越来越迫切。

VS

本研究旨在解决传统IP卡经营管理方式的不足，通过设计和实现一个基于Web的IP卡经营管理平台，提高电信业务的运营效率和服务质量，为用户提供更好的使用体验。



# 研究内容与方法

## 要点一

### 研究内容

本研究的主要内容包括对IP卡经营管理系统的需求分析、系统架构设计、数据库设计、功能模块开发等。同时，对系统的性能测试和用户反馈等方面也进行了深入研究。

## 要点二

### 研究方法

本研究采用了文献综述、案例分析和实证研究等方法。首先，通过对电信业务和经营管理系统的相关文献进行综述和分析，明确了研究问题和目标。其次，结合电信业务的实际情况，分析了传统IP卡经营管理方式的缺陷和需求，并提出了相应的解决方案。最后，通过实证研究和用户反馈，对系统的性能和用户满意度进行了评估和优化。



02

# 上海电信ip卡经营管理系 统需求分析



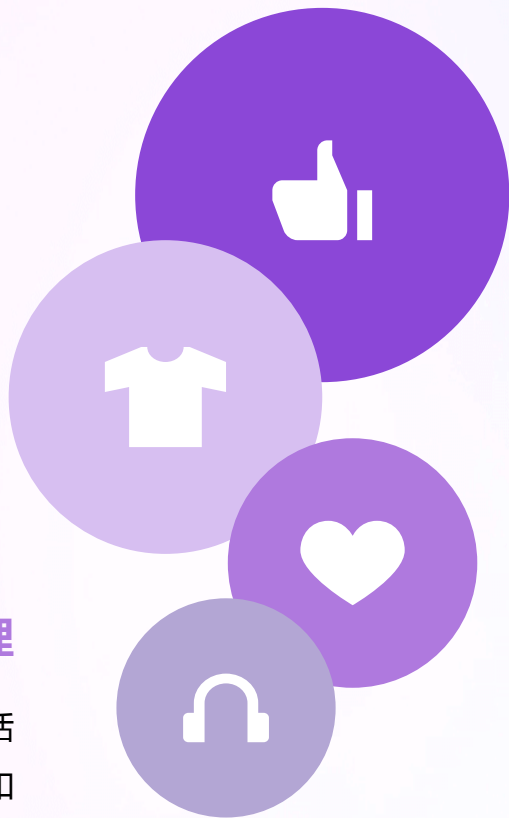
# 系统功能需求

## 用户管理

系统需要提供用户管理功能，包括对用户信息的录入、修改、查询和删除等操作。

## 销售管理

系统需要提供销售管理功能，包括对销售订单的录入、查询、修改和删除等操作。



## 卡管理

系统需要对IP卡进行管理，包括卡信息的录入、修改、查询和删除等操作。

## 统计分析

系统需要提供统计分析功能，以便管理员能够快速了解IP卡销售情况及经营状况。



# 系统性能需求

1

## 响应时间

系统响应时间应快，保证用户能够快速获得所需信息。

2

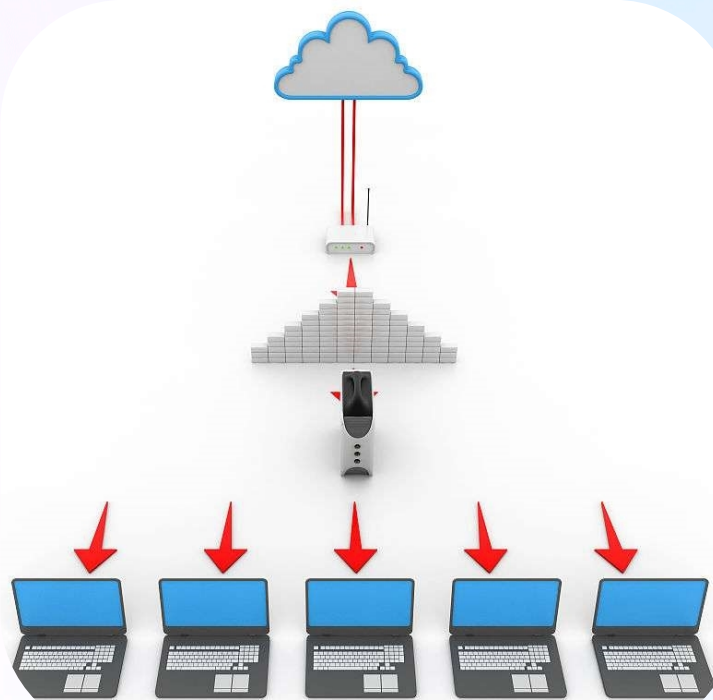
## 稳定性

系统应稳定可靠，保证长时间运行不会出现故障。

3

## 可扩展性

系统应具备可扩展性，能够随着业务的发展进行功能扩展和升级。



# 系统安全需求



01

## 数据安全性

系统应采取措施保证数据的安全性，包括数据的加密、备份和恢复等功能。

02

## 权限控制

系统应提供权限控制功能，对不同角色的用户设置不同的权限，确保数据的安全性。

03

## 操作日志

系统应记录操作日志，以便对操作进行跟踪和审计。



**03**

# 上海电信ip卡经营管理系统的设计



# 系统架构设计



## 基于B/S架构

系统采用浏览器与服务器架构，用户通过浏览器访问系统，数据存储在服务器端。

## 分布式架构

系统采用分布式架构，由多个服务器协同工作，提高系统性能和稳定性。

## 高可用性设计

系统设计考虑了高可用性，通过负载均衡和容错机制，确保系统能够稳定运行。



# 功能模块设计

01

## 用户管理模块

实现用户注册、登录、权限管理等功能。

02

## IP卡管理模块

实现IP卡的申请、审批、充值、查询等功能。

03

## 账单管理模块

实现账单生成、查询、支付等功能。

04

## 统计分析模块

实现对系统使用情况、用户行为等进行统计和分析。





# 数据存储设计

## ● 数据库设计

系统采用关系型数据库，设计合理的表结构和索引，提高数据查询和处理效率。

## ● 数据备份与恢复

系统设计考虑了数据备份和恢复机制，确保数据安全和完整性。

## ● 数据存储容量规划

系统设计考虑了数据存储容量规划，确保系统能够满足未来业务发展需求。



以上内容仅为本文档的试下载部分，为可阅读页数的一半内容。如要下载或阅读全文，请访问：  
<https://d.book118.com/098123051043006076>