

眼科品管圈成果汇报PPT 提高视网膜 脱离术后俯卧位的依从性



此PPT下载后可自行编辑修改

提高视网膜脱离术后俯卧位的依从性



眼科品管圈成果汇报



开始啦！演讲过程中如有任何疑问可以随时打断我！

我们的QCC



圈名：爱睛圈

成立日期：2017年8月

成员人数：7

平均年龄：30

圈长：姚静

辅导员：陶子瑜

所属单位：淮南一医眼科护理单元

圈员：胡艳艳、蒋秀及、任莹莹、杨丽、张璠

活动时间：2017年8月-2017年12月

主要工作：护理工作持续改进

圈名的征集及评选



建议圈名	得票
爱睛圈	5 
光明圈	2
点滴圈	1
开心圈	2

爱睛圈



圈徽的意义：“眼睛是心灵的窗户”，这双手象征我们医护人员的双手，我们细心呵护着病人的心灵之窗，为他们驱走病痛，使他们重见光明！



- 我们的护理的理念是“以病人为中心”，把病患真正的放入到我们每一位护理人员的心里，用我们的爱心、细心、耐心、责任心为患者提供优质的护理服务。让每一个人都拥有自己的“睛”彩！

主题的选定



主题评价		上级政策	可行性	迫切性	圈能力	总分	顺序	选定
提高视网膜脱离术后俯卧位的依从性		33	35	35	31	134	1	★
提高健康教育知晓率		29	19	15	15	78	3	
提高护士手卫生依从性		23	19	17	19	78	3	
减少钢针穿刺率		25	23	11	21	80	2	
评价说明	分数	上级政策	可行性	迫切性		圈能力		
	1	没听说过	不可行	半年后再解决		需多部门配合		
	3	偶尔告知	较可行	下次解决		需一个部门配合		
	5	常常提醒	可行	尽快解决		自行解决		

衡量指标的定义及计算公式

名词
定义

俯卧位：面部朝下，即面部与地面平行，每天保持12-16h以上；对患者的俯卧位依从率进行统计，分为不执行、执行不规范、执行时间不足、入睡后忘记执行、执行效果好等五方面进行统计

俯卧位
依从率
(%)

=

$$\frac{\text{执行效果好}}{\text{俯卧位总例数}} \times 100\%$$



选题理由

对患者及家属而言：
保证其切身的利益及
减少术后并发症

对护理人员而言：
提升护理业务的能力

对院方而言：提高
护理质量



活动计划拟定表



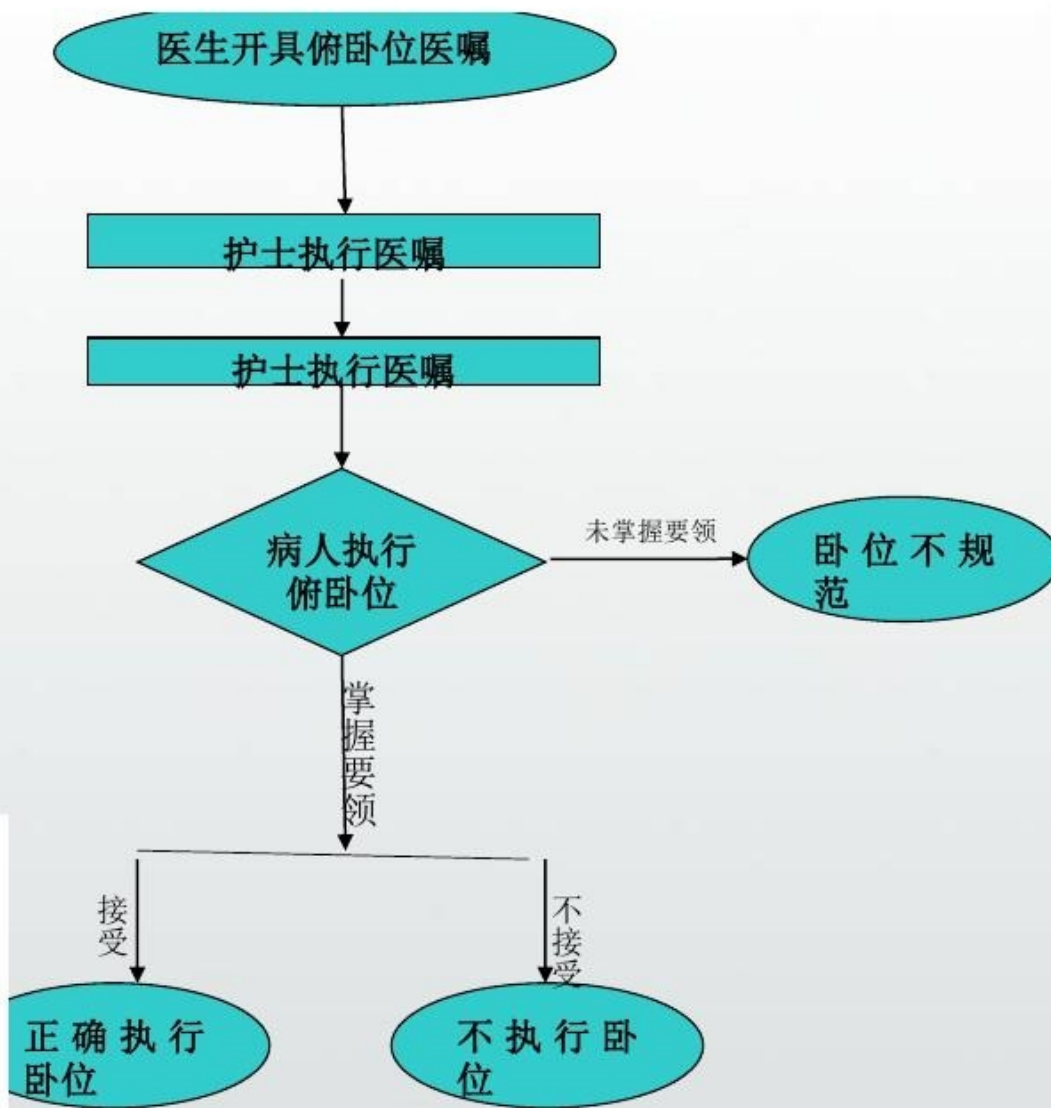
周次 步骤	2017年8月				2017年9月					2017年10月				2017年11月					2017年12月				负责人
	1周	2周	3周	4周	1周	2周	3周	4周	5周	1周	2周	3周	4周	1周	2周	3周	4周	5周	1周	2周	3周	4周	
主题选定	 →																					陶子瑜
计划拟订		 →																				姚静
现况把握			 →																			胡艳艳
目标设定				 →																		蒋秀及
解析					 →																	杨丽
对策拟订						 →																张璠
对策实施与检讨							 →															任莹莹
效果确认																		 →				姚静
标准化																			 →			胡艳艳
检讨改进																				 →		任莹莹
成果发表																						陶子瑜

现况把握

数据来源：眼科2017年1月1日~2017年7月31日俯卧位依从率统计表

项目 \ 时间	1月	2月	3月	4月	5月	6月	7月	汇总
执行不规范	5	4	5	5	4	10	9	42
执行时间不足	2	2	2	3	3	6	6	24
入睡后忘记执行	1	2	2		1		1	7
不执行	1	1	1	1		2		6
执行效果好	6	5	7	11	13	12	13	67
总计	15	14	17	20	21	30	29	146
俯卧位依从率	45.9%							

现况把握



眼科俯卧位的护理质量评价标准

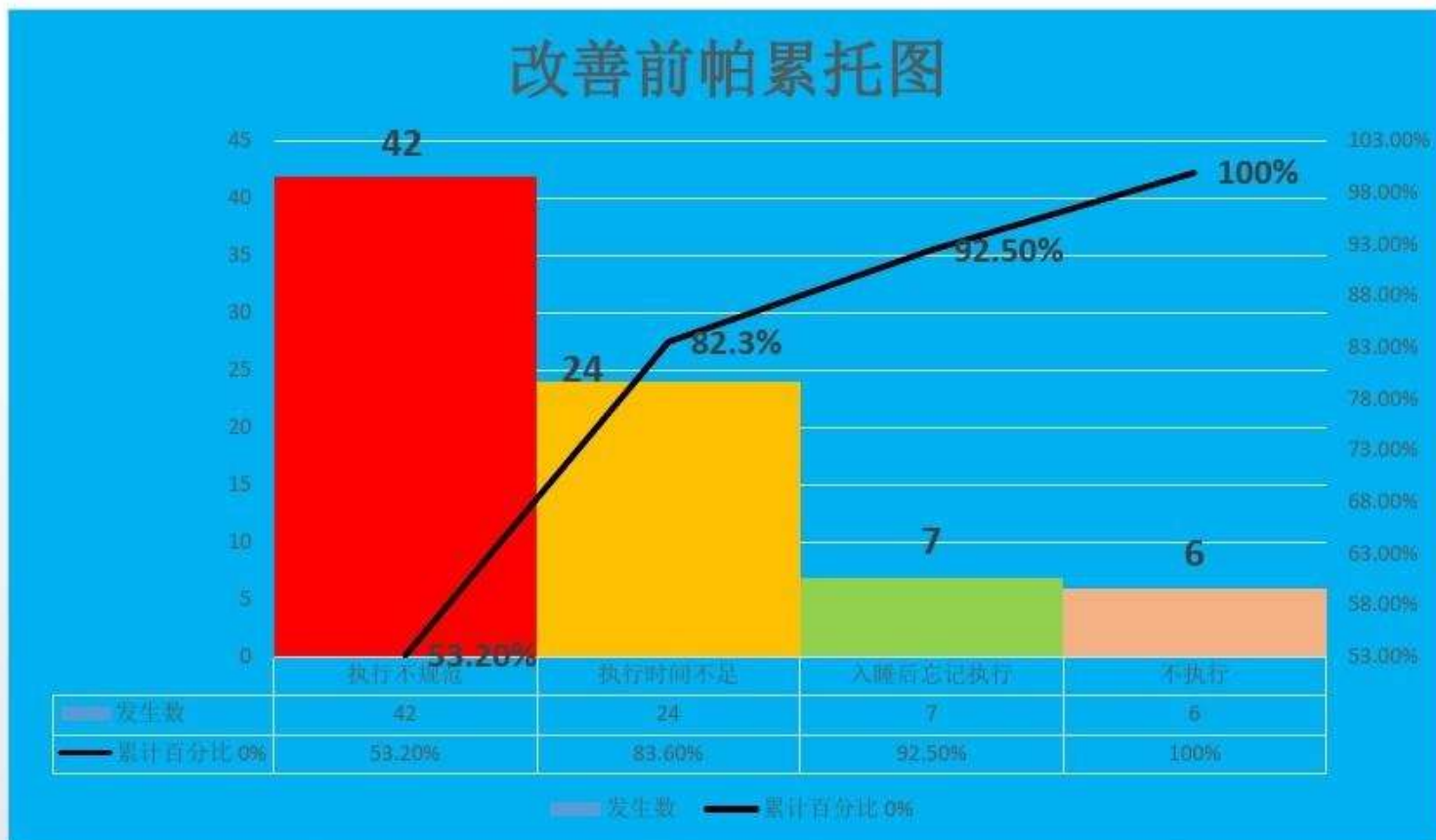
日期_____ 病区_____ 检查者_____

床号、姓名_____		床号、姓名_____		床号、姓名_____			
床号、姓名_____		床号、姓名_____		床号、姓名_____			
项目	考核标准	分值	扣分标准	扣分原因	扣分	得分	
护理措施 70分	1、根据患者病情，妥善安置患者体位	5	一 项 不 扣 5-10 分，扣 完 为 止				
	2、协助患者选取合适卧具并介绍卧具的使用方法，功能	5					
	3、俯卧位时告知患者应检查眼睛的位置，避免受压，减少眼部并发症	5					
	4、为女性患者安置俯卧位时，应注意双侧乳房的摆放，为男性患者安置俯卧位时，应注意阴茎，阴囊的摆放	10					
	5、俯卧位安置后，再次确认床单是否平整，整洁，干燥	5					
	6、 相关 并发 症	眼睑水肿		5			
		呕吐		5			
		各部位皮肤破溃		5			
		颈肩部疼痛		5			
		臂丛神经损伤		5			
7、 基础 护理	病房有无定时开窗，通风	5					
	病人“三短六洁”	5					

现况把握

项目	发生数	百分比	累计百分比
执行不规范	42	53.2%	53.2%
执行时间不足	24	30.4%	82.3%
入睡后忘记执行	7	8.9%	92.5%
不执行	6	7.6%	100%
合计	79		

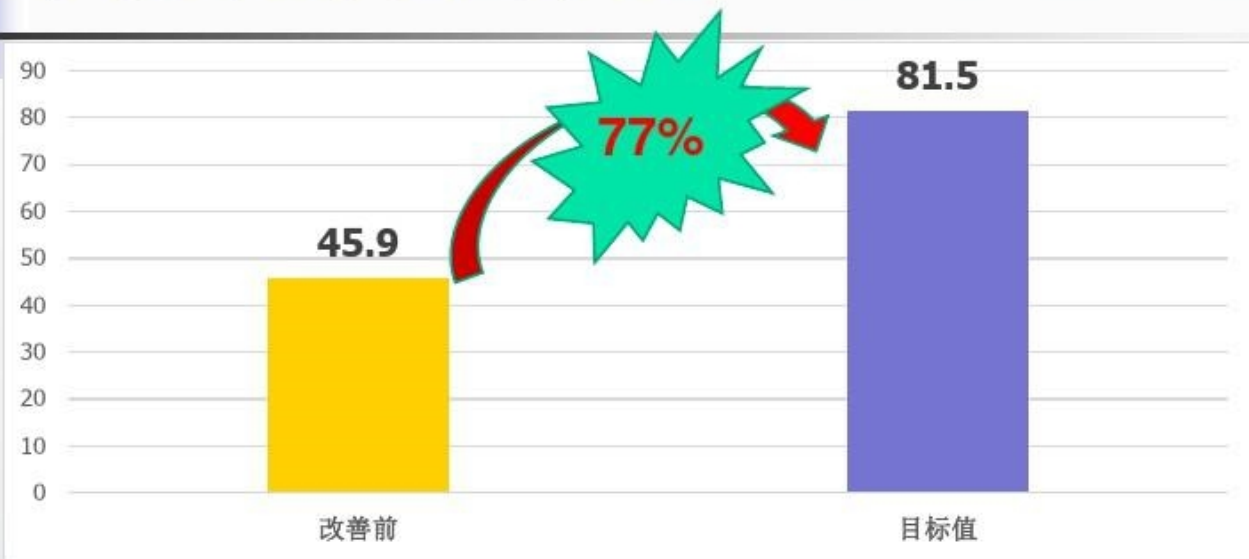
现况把握



将统计数据利用柏拉图分析后，我们得出两个需要迫切改进的相关诱因，它们占了**82.3%**，分别是：**执行不规范、执行时间不足**。



我们的目标是



(一) 目标设定: 2017年12月31日前俯卧位依从率由45.9%上升到81.5%。

圈员能力是基于品管圈每一个成员就管理目标对自己能力进行1-5分评估而推算的, 本次品管圈成员圈能力评分为28分, 全员总共为7人, 圈能力为 $45 \times 100\% = 80\%$

(二) 设定理由:

目标值=现况值+改善值

=现况值+ (1-现况值) × 改善重点 × 圈能力

=45.9%+ (1-45.9%) × 82.3% × 80%

≈81.5%

上升比例= (目标值-现况值) / 现况值

= (81.5%-45.9%) ÷ 45.9%

=77%

以上内容仅为本文档的试下载部分，为可阅读页数的一半内容。如要下载或阅读全文，请访问：<https://d.book118.com/105000043321011221>