

# 《世说新语》 两则



**世说新语：**是六朝志人小说的代表作. 是南朝时刘义庆组织一

批文人编写的. 以短篇为主，在写法上一般都是直叙其事。《世说新语》全书原8卷，分德行、言语、政事、文学、方正、雅量等36门。

# 教学目的

- ❖ 1、自读课文，积累常见的文言词语。借助注释和工具书了解基本内容，可独立翻译；
- ❖ 2、合作学习了解古代聪明机智少年的故事，学习古人的智慧、诚实、守信、尊重别人的美德；
- ❖ 3、熟读课文、背诵课文。

# 大声诵读课文

- ❖ 1、读准字音，读出语气、语气、节奏；
- ❖ 2、整体把握课文，复述课文。

五分钟后看你精彩体现！

# 咏雪

谢太傅寒雪日内集,与子女讲论文义。俄而雪骤,公欣然曰:“白雪纷纷何所似?”兄子胡儿曰:“撒盐空中差可拟。”兄女曰:“未若柳絮因风起。”公大笑乐。即公大兄无奕女,左将军王凝之妻也。

## 读准字音

雪骤 ( zhòu )

差可拟 ( nǐ )

无奕女 ( yì )

谢道韞 ( yùn )

## 读顺句子(划分朗诵节奏):

A、谢太傅寒雪日内集。

谢太傅/寒雪日/内集。

B、即公大兄无奕女，左将军王凝之妻也。

即/公大兄/无奕女，左将军/王凝之/妻也。

# 质疑问难

- ❖ 1、“寒雪”“内集”“欣然”“大笑”等词营造了一种怎样的家庭气氛？
- ❖ 2、联络上下文，“子女”的含义与今日有什么不同？
- ❖ 3、文章结尾交待了谢道韞的身份，有什么用意？

读—读

品—品

➤ 请找出你最喜欢的语句读一读，并说说它的意思。

➤ 你懂得还能够用哪些事物来比喻雪？你能说出几句有关写“雪”的古诗词句吗？





❖ “忽如一夜春风来，千树万树梨花开。”

——岑参《白雪歌送武判官归京》

❖ “白雪却嫌春色晚，故穿庭树作飞花。”

——韩愈《春雪》

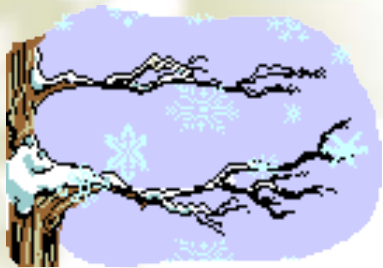
❖ “剩喜满天飞玉蝶，不嫌幽谷阻黄莺。”

——华幼武《春雪》

❖ 燕山雪花大如席，纷纷吹落轩辕台。

——李白

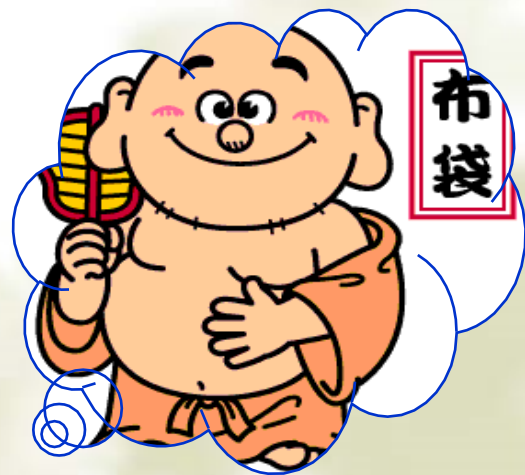




# 评一评

你以为哪句对大雪纷飞的景象  
描述最为贴切、生动、新奇？

形似  
神似  
有韵味



# 比一比

❖ 看谁能够当堂背诵？

## 拓展阅读：

王冕者，诸暨（*jǐ*）人。七八岁时，父命牧牛陇上，窃入学舍，听诸生诵书；听已，辄（*zhé*，就）默记。暮归，忘其牛，父怒挞（*tà*，用鞭子、棍子等打人）之。已而复如初。母曰：“儿痴如此，曷（*hé*，何）不听其所为？”冕因去，依僧寺以居。夜潜出，出佛膝上，执策映长明灯读之，琅琅达旦。佛像多土偶，狞恶可怖；冕小儿，恬（*tián*，安然、坦然）若不见。

1.对下列划线字解释有误的一项是： **A**

A. 窃入学舍 (盗窃) **偷偷地、悄悄地**

B. 冕因去 (离家)

C. 执策映长明灯读之 (拿)

D. 琅琅达旦 (天亮)

## 2.简答。

(1) “曷不听其所为” 中的“其”指  
王冕。

(2) “听已，辄默记”的意思是：  
听完后来，就默默记住。

(3) “儿痴如此”中“此”指代的是  
“暮归，忘其牛……已而复如初。”

(4) “佛像多土偶，狞恶可怖；冕小儿，恬若不见”一句阐明了什么？

阐明王冕读书的专注、入迷。



## 第二课时

# 陈太丘与友期





非人哉！

君与家君期日中，日中不至，则是无信；对子骂父，则是无礼。

以上内容仅为本文档的试下载部分，为可阅读页数的一半内容。如要下载或阅读全文，请访问：<https://d.book118.com/105232041113011324>