

# 中国慢性肾脏病早期评价与管理指南

## ppt课件

汇报人：

日期：





contents

# 目录

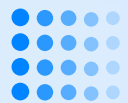
- 指南背景和目的
- 慢性肾脏病的早期筛查与诊断
- 慢性肾脏病的管理与控制
- 慢性肾脏病的药物治疗与管理
- 慢性肾脏病的随访与监测
- 总结与展望

01



---

# 指南背景和目的



# 慢性肾脏病的定义与现状

## 慢性肾脏病定义

指各种原因导致的慢性肾脏结构和功能障碍，包括肾小球滤过率（GFR）正常和不正常的病理损伤、血液或尿液成分异常及影像学检查异常。

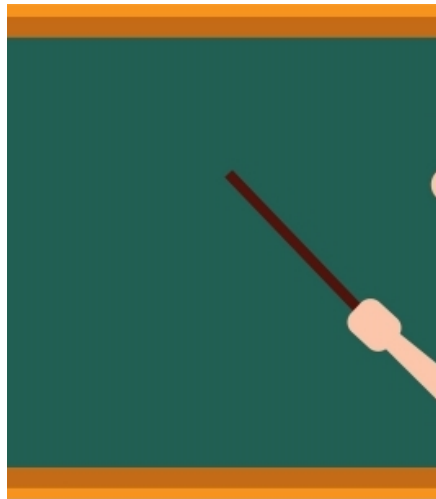
## 慢性肾脏病现状

在全球范围内，慢性肾脏病的患病率逐年上升，成为继心脑血管疾病、肿瘤、糖尿病之后又一个威胁人类健康的重大疾病。





# 慢性肾脏病的高危因素及危害



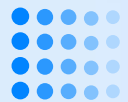
## 高危因素

高血压、糖尿病、慢性肾炎、遗传因素、不良生活习惯等。



## 危害

肾功能逐渐恶化，出现蛋白尿、血尿、贫血、高血压、心力衰竭等，严重者可导致尿毒症。



# 早期评价与管理的意义和目的

## 意义

早期评价与管理对于延缓慢性肾脏病的进展、降低并发症发生率、提高患者生活质量具有重要意义。

## 目的

本指南旨在规范慢性肾脏病的早期评价与管理，提高基层医生和专业医生的诊疗水平，为患者提供更加全面、科学的治疗方案。

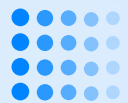


02



---

# 慢性肾脏病的早期筛查与诊断



# 早期筛查的目标和对象



## 目标

早期发现慢性肾脏病，及时进行干预和治疗，降低并发症和死亡率。

## 对象

针对高危人群，如高血压、糖尿病、肥胖、家族遗传史等人群进行筛查。





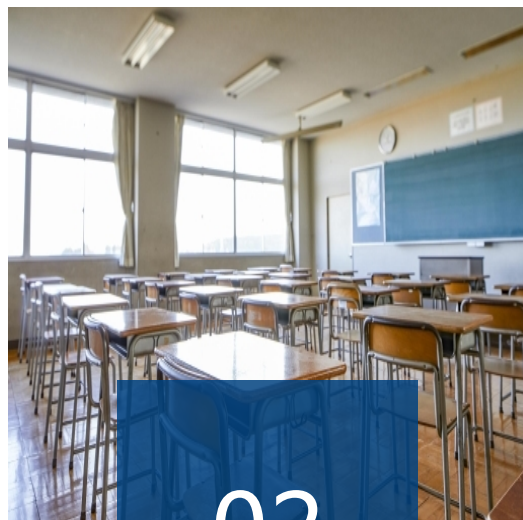
# 早期筛查的方法和手段



01

## 尿液检查

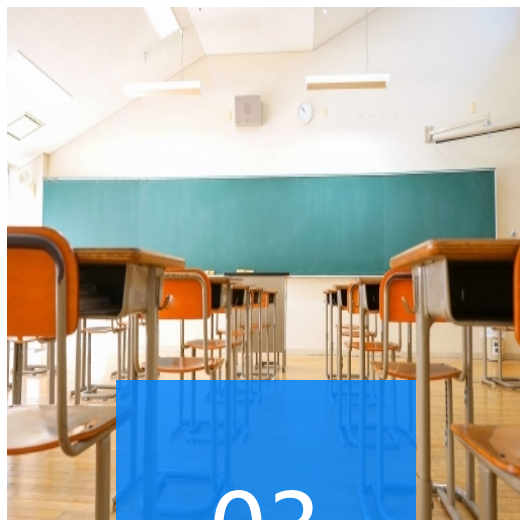
检测尿蛋白、尿糖、尿红细胞等指标，评估肾脏功能。



02

## 血液检查

检测肌酐、尿素氮、尿酸等指标，评估肾脏代谢功能。



03

## 影像学检查

如超声波检查，可评估肾脏形态和结构。



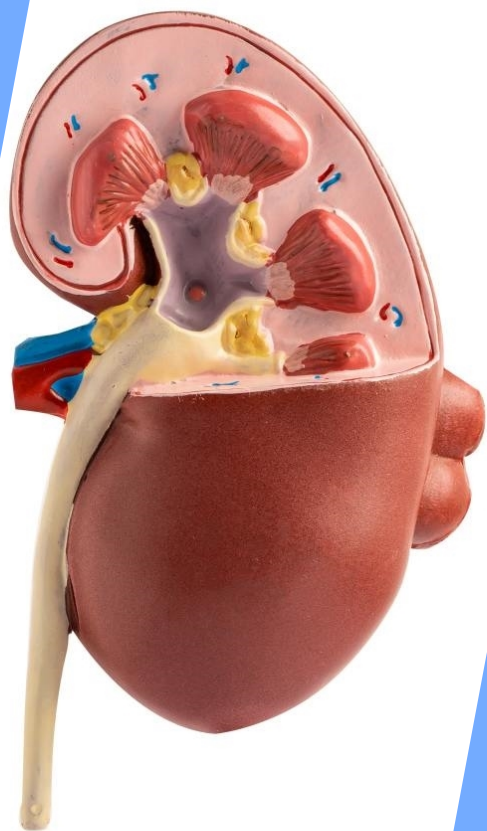
04

## 其他检查

如肾小球滤过率（GFR）检查，可评估肾脏滤过功能。



# 慢性肾脏病的诊断标准和流程



## 诊断标准

根据国际公认的慢性肾脏病诊断标准，包括肾小球滤过率低于  $60\text{ml}/\text{min}/1.73\text{m}^2$  或存在肾脏损伤证据（如蛋白尿、血尿）持续3个月以上。

## 诊断流程

首先进行尿液检查和血液检查，如有异常发现，进一步进行影像学检查和其他相关检查，综合分析检查结果，确诊慢性肾脏病。同时需要注意排除其他肾脏疾病的可能性。

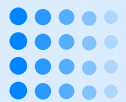


03



---

# 慢性肾脏病的管理与控制



# 血压控制与管理

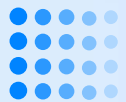
## 目标

降低心血管事件风险、保护肾功能、减少尿蛋白排泄、延缓肾脏病进展、降低尿毒症发病率。

VS

## 措施

饮食控制、运动、药物治疗（降压药、降尿蛋白药等）、监测血压、定期随访。



# 血糖控制与管理

## 目标

- 保护胰岛功能、降低糖尿病并发症风险、延缓肾脏病进展。

## 措施

- 饮食控制、运动、药物治疗（降糖药等）、血糖监测、定期随访。

以上内容仅为本文档的试下载部分，为可阅读页数的一半内容。如要下载或阅读全文，请访问：  
<https://d.book118.com/107001034063006115>