




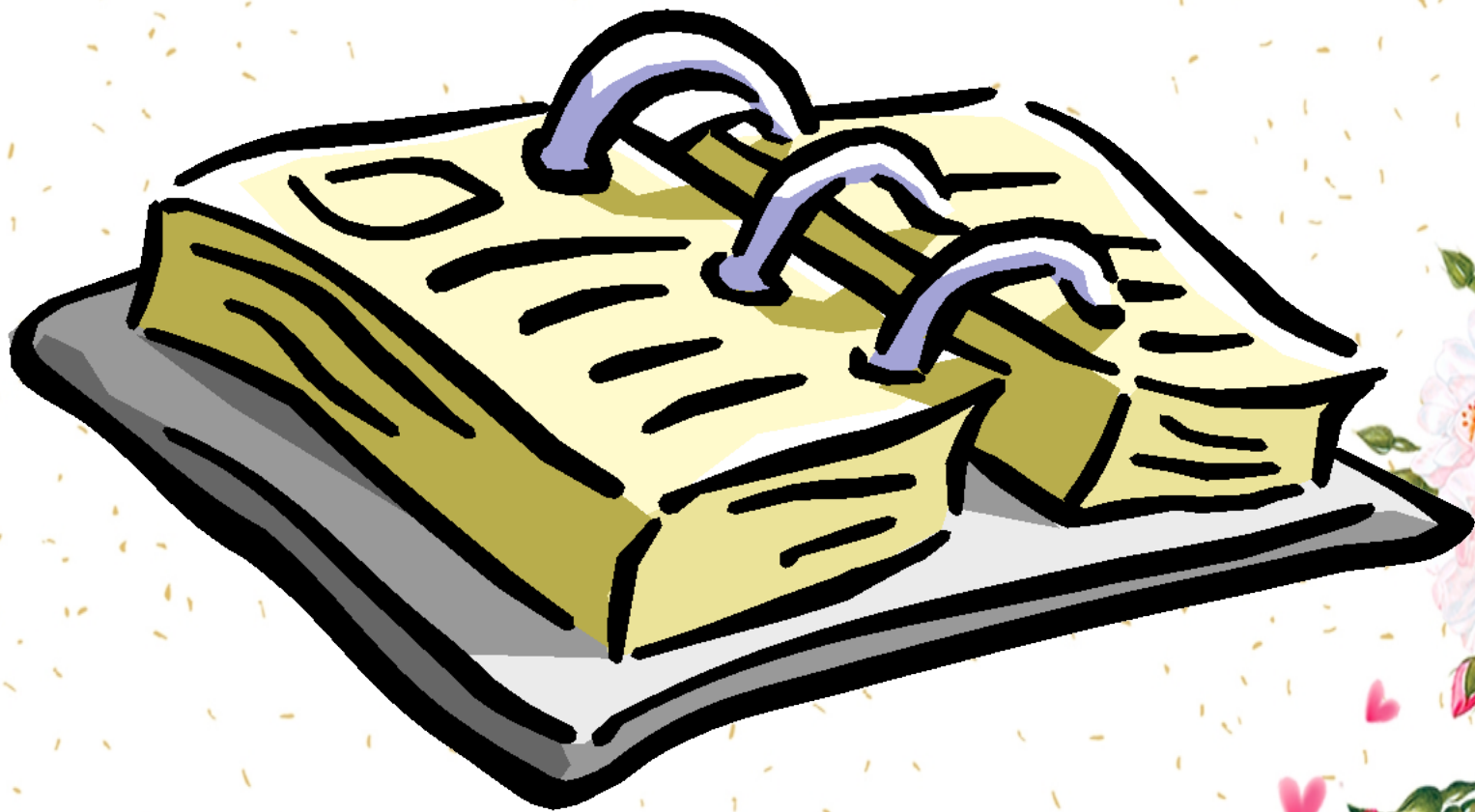
《产险产品介绍》 认识篇



认识篇

- ◆ 1. 导言
 - ◆ 2.
 - ◆ 3. 销售人员工作任务
- 

财产保险基本知识介绍





财产保险的概念

财产保险是指投保人根据合同约定，向保险人交付保险费，保险人按保险合同的约定对所承保的财产及其有关利益因自然灾害或意外事故造成的损失承担赔偿责任的保险



财产保险分类

◆ 财产损失保险

◆ 保证保险

◆ 信用保险

◆ 自愿财产保险

◆ 强制财产保险






财产保险费率厘定

财产保险的纯费率=损失频率 × 损失金额

= (理赔次数/保险单位数) × (损失总额/理赔次数)

= 损失总额/保险单位数

附加保险费率=业务开支总金额/保险单位数



平安产险产品介绍

1.车险

机动车辆保险

2.火险

财产基本险

财产综合险

财产一切险

电梯财产综合险

计算机综合险

锅炉压力容器综合险

家庭财产保险

现金险

利润损失险

个人抵押贷款保险

液化石油气

艺术品保险



平安产险产品介绍

4.工程险

机器损坏险

建筑工程险

安装工程险

机器损坏综合险

机损利损险

3.货物运输险

出口运输险

进口运输险

国内运输险

集装箱险

邮包保险

国内水路货运险

国内公路货运险


国内铁路货运险

国内航空货运险





平安产险产品介绍

- ◆ 6. 高风险
 - ◆ 船舶险
 - ◆ 船舶建造险
 - ◆ 渔船险
 - ◆ 机场责任险
 - ◆ 钻井船一切险
 - ◆ 钻井平台一切险
 - ◆ 石油开发险等
 - ◆ 5. 责任信用险
 - ◆ 公众责任险
 - ◆ 产品责任险
 - ◆ 雇主责任险
 - ◆ 律师责任险
 - ◆ 医疗事故责任保险
 - ◆ 公共营业场所火灾责任保险
 - ◆ 校方责任险
 - ◆ 会计师责任险
 - ◆ 雇员忠诚保险
 - ◆ 银行业综合保险
 - ◆ 分期付款购车保险
- 




机动车辆保险

◆ 机动车辆保险

适用范围：汽车、电车、电瓶车、摩托车、拖拉机、各种专用机械车、特种车

◆ 基本险

车辆损失险
第三者责任险
保险责任




责任免除

- ◆ 车辆损失险责任免除
- ◆ 第三者责任险责任免除
- ◆ 车辆损失险和第三者责任险共同的责任免除
- ◆ 保险金额、赔偿限额和保险期限
- ◆ 无赔优待



附加险

- ◆ 车辆损失险的附加险为：
 - ◆ 全车盗抢险
 - ◆ 车辆停驶损失险
 - ◆ 玻璃单独破碎险
 - ◆ 自燃损失险
 - ◆ 新增加设备损失险条款
 - ◆ 第三者责任险附加险为：
 - ◆ 车上责任险
 - ◆ 无过错责任险
 - ◆ 车载货物掉落责任险
 - ◆ 不计免赔特约险为车辆损失险和第三者责任险的共同附加险
- 基本险责任终止时，相应附加险也责任终止
- 

以上内容仅为本文档的试下载部分，为可阅读页数的一半内容。如要下载或阅读全文，请访问：<https://d.book118.com/107004130013010002>