

1例髓母细胞瘤患儿放疗的护理查房

汇报人：xxx
2024-05-10



目录

- 病例介绍与背景
- 放疗前准备工作
- 放疗过程中护理实施
- 放疗后康复期护理策略
- 护理查房反思与经验总结

01

病例介绍与背景



患儿基本信息及病史

包括患儿既往病史、家族遗传史、生活习惯等。

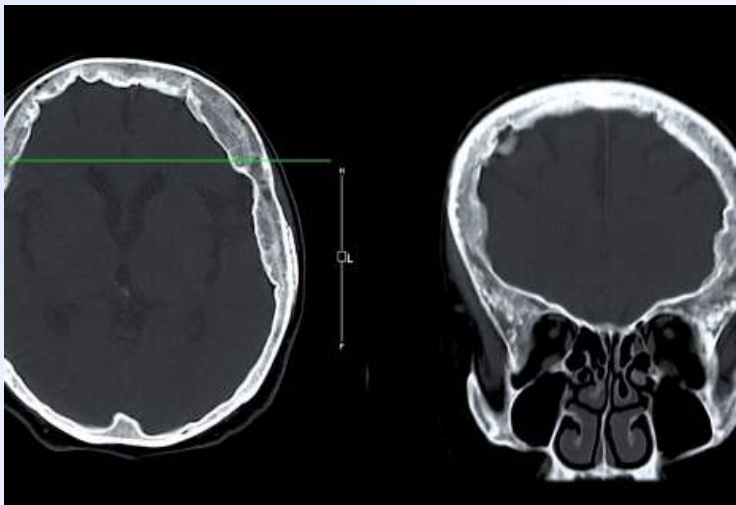
病史采集

临床表现

描述患儿出现的症状，如头痛、呕吐、步态不稳等。



诊断依据与检查结果



诊断流程

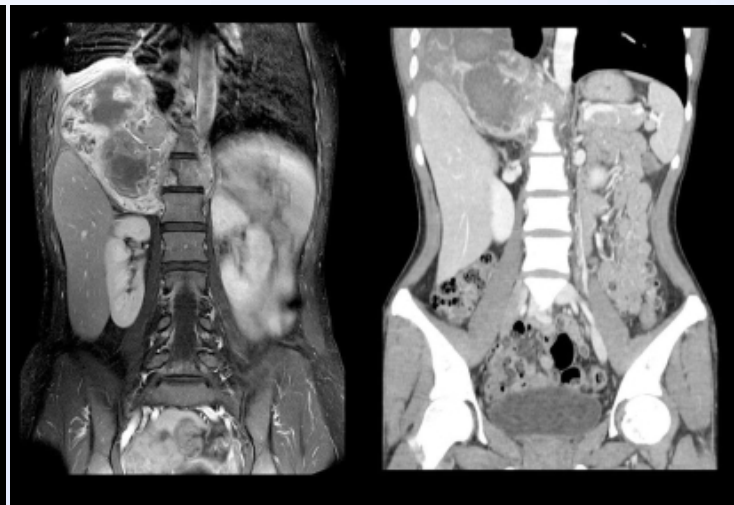
介绍患儿从初诊到确诊的整个过程，包括各阶段的检查项目。

。



检查结果分析

详细解读患儿的影像学、病理学等检查结果，为诊断提供依据。



鉴别诊断

讨论与髓母细胞瘤相似的其他疾病，以及如何进行鉴别。



治疗方案选择及原因

1

治疗方案概述

简述患儿接受的治疗方案，如手术、放疗、化疗等。

2

放疗方案选择

重点介绍放疗的适应症、剂量、照射范围等，以及为何选择该方案。

3

预期治疗效果与风险评估

分析放疗对患儿的预期疗效，以及可能带来的风险。





护理团队组成与职责



护理团队构成

描述参与患儿护理的团队成
员，如责任护士、放疗技师
等。



各成员职责

明确团队中各成员的职责分
工，确保患儿得到全面、专
业的护理。



护理协作与沟通

强调团队成员之间的协作与
沟通，共同为患儿提供优质
的护理服务。

02

放疗前准备工作



患儿心理评估与辅导



01

评估患儿心理状态

了解患儿对放疗的认知程度、焦虑和恐惧程度，以及家庭支持系统等。

02

提供心理支持

与患儿建立信任关系，通过沟通、解释和安抚等手段，减轻其紧张情绪，增强治疗信心。

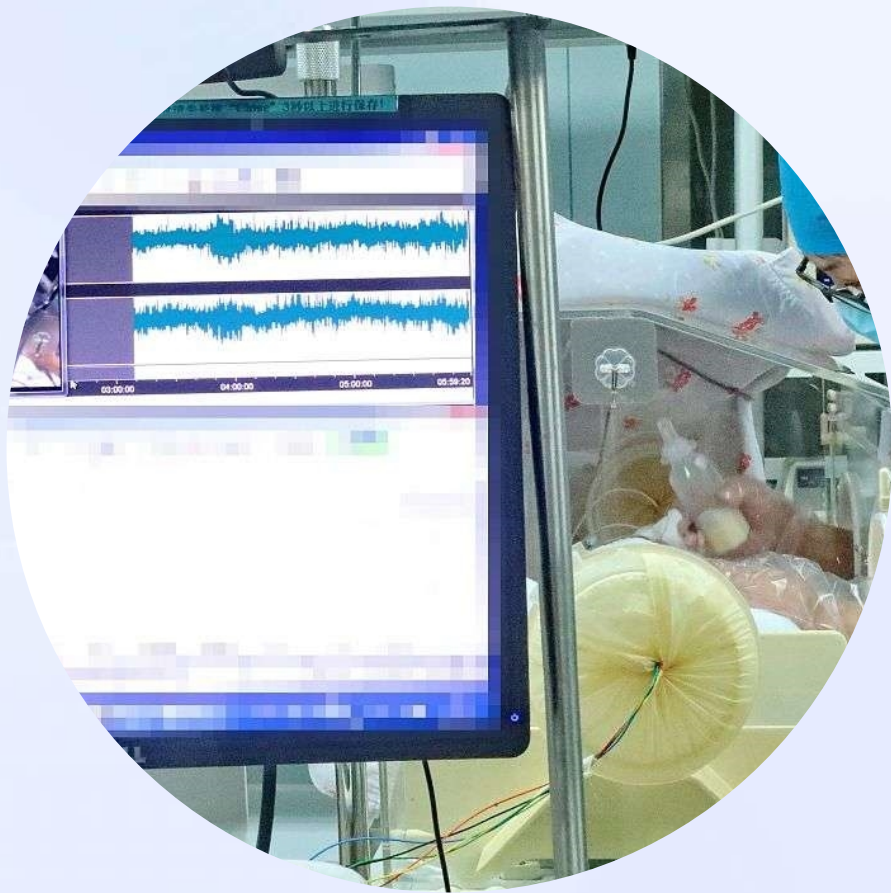
03

辅导家属配合

指导家属如何协助患儿应对放疗过程中的不适，共同为患儿提供情感支持。



放射线安全防护措施



制定个性化放疗计划

根据患儿具体情况，与医生共同制定安全的放疗方案，确保放射线剂量和照射范围的准确性。

落实放射防护措施

确保放疗室的安全防护设施完善，监督患儿正确佩戴防护用品，如铅衣、铅围脖等。

定期监测与评估

对放疗过程中的放射线剂量进行严密监测，及时发现并处理安全隐患。



皮肤准备及保护策略

皮肤清洁与护理

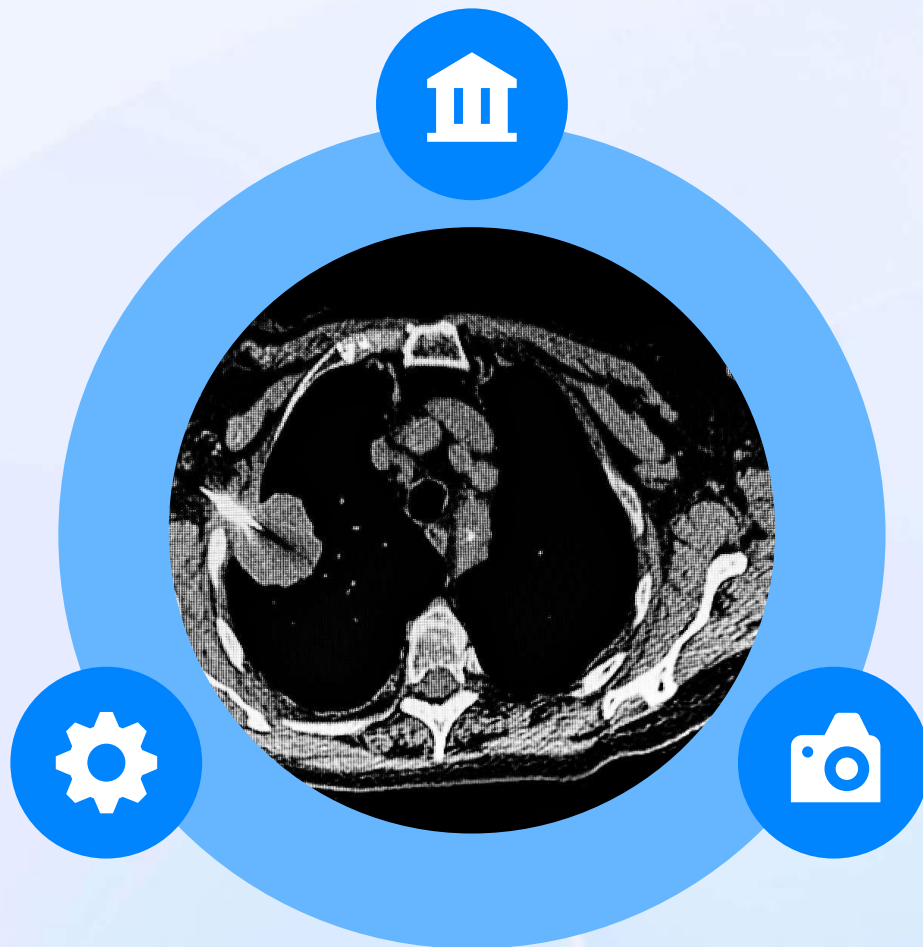
指导家属为患儿做好放疗区域的皮肤清洁工作，避免使用刺激性强的清洁用品。

预防皮肤反应

在放疗前为患儿涂抹专用的皮肤保护剂，以降低放射性皮肤损伤的风险。

皮肤反应处理

对出现放射性皮肤反应的患儿，及时采取相应的治疗措施，如局部用药、湿敷等，以减轻患儿不适。





营养支持与饮食调整



评估营养状况

对患儿进行营养评估，了解其营养状况及饮食需求，为后续的营养支持提供依据。



制定个性化饮食计划

根据患儿的口味喜好和营养需求，为其制定合理的饮食计划，确保放疗期间的营养摄入。



指导家属合理喂养

对家属进行喂养指导，包括食物的选择、烹饪方式、喂养频次等，以确保患儿在放疗期间能够获得充足的营养支持。

03

放疗过程中护理实施



生命体征监测技术

● 监测频率与记录

定期监测患儿的体温、脉搏、呼吸、血压等生命体征，确保及时发现异常情况。

● 监测设备使用

熟练掌握各种监测设备的使用方法，确保数据准确可靠。

● 异常情况处理

一旦发现生命体征异常，立即报告医生并采取相应措施，确保患儿安全。



以上内容仅为本文档的试下载部分，为可阅读页数的一半内容。如要下载或阅读全文，请访问：
<https://d.book118.com/107112163024006110>