

高校学生管理工作中 的人文关怀路径探索

汇报人：

2024-01-26



| CATALOGUE |

目录

- 引言
- 高校学生管理工作现状
- 人文关怀在高校学生管理工作中的重要性
- 高校学生管理工作中人文关怀的路径探索
- 高校学生管理工作中人文关怀的实践案例
- 高校学生管理工作中人文关怀的反思与展望

CHAPTER

01

引言



背景与意义

高等教育大众化背景

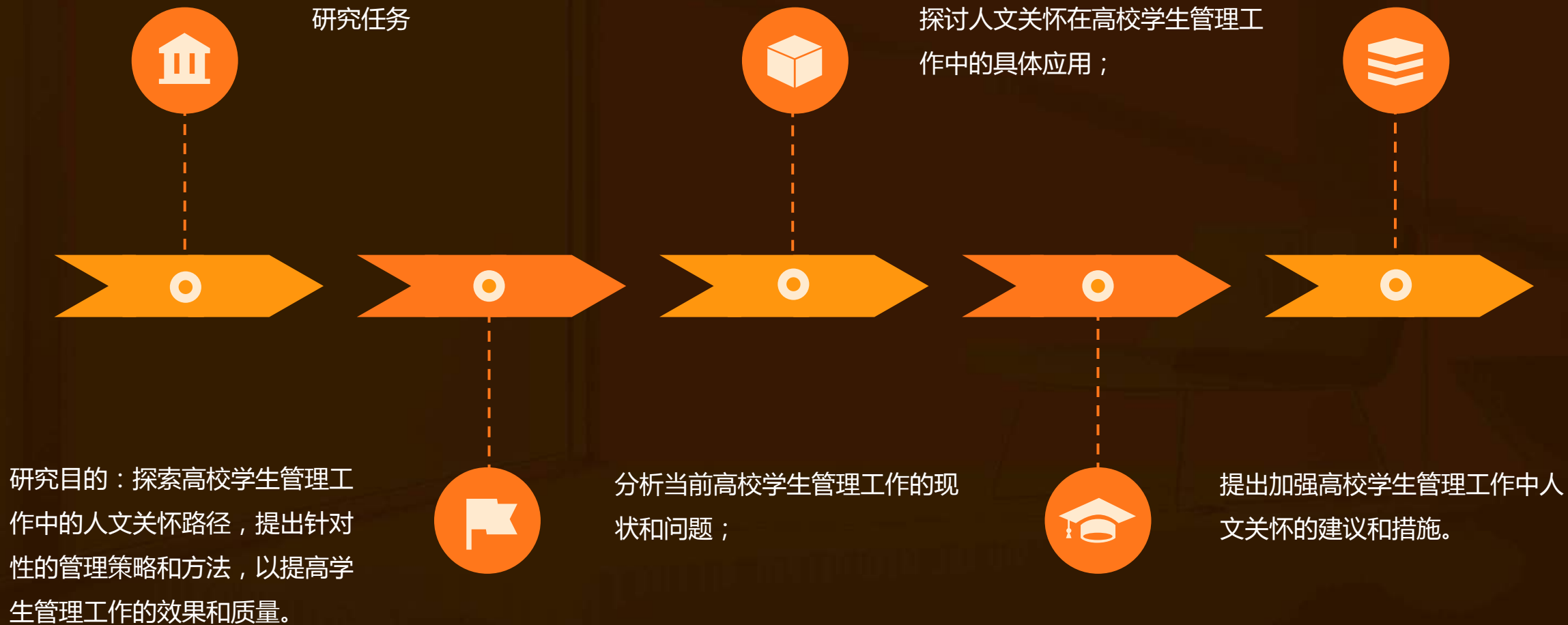
随着高等教育从精英化向大众化的转变，高校学生数量大幅增加，学生群体更加多样化，管理工作面临新的挑战。

人文关怀的重要性

人文关怀强调尊重人的主体地位和个性差异，关注人的全面发展和精神追求。在高校学生管理工作中，人文关怀有助于提升学生的归属感和幸福感，促进学生的健康成长和全面发展。



目的和任务

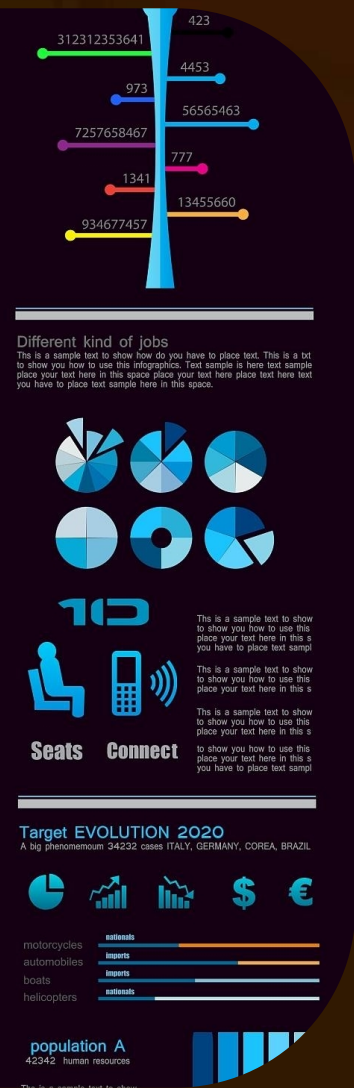
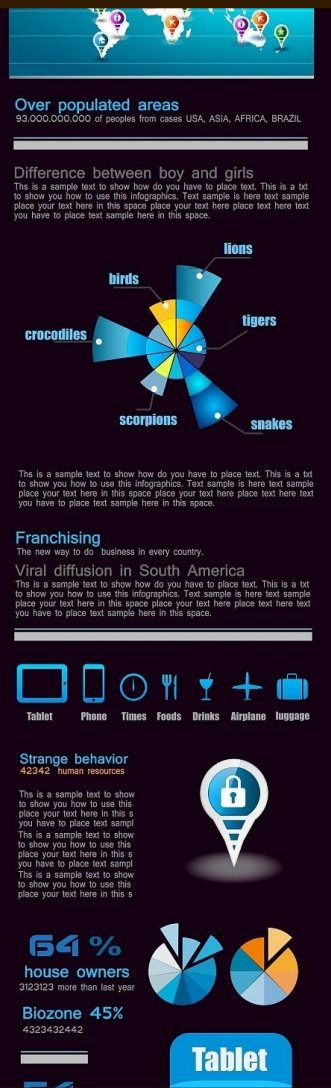
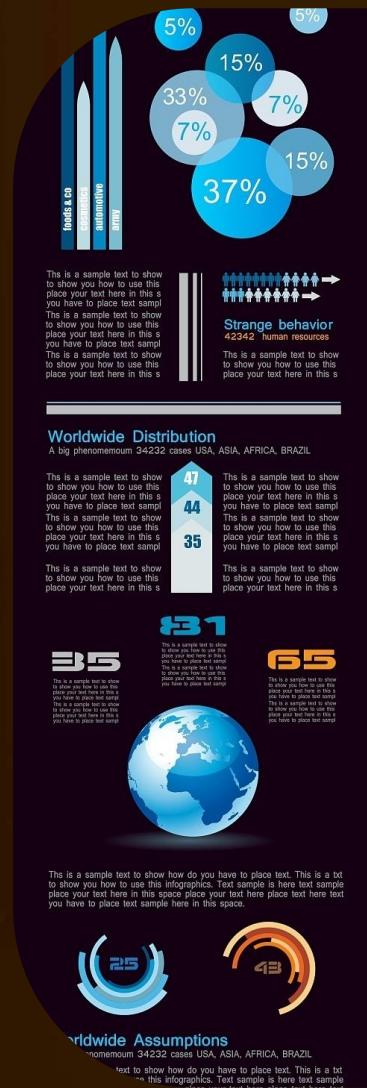


CHAPTER

02

高校学生管理工作现状

●●●●● 高校学生管理工作的特点



多元化管理

高校学生来自不同地域、家庭背景和专业领域，管理工作需要充分考虑学生的多样性，采取个性化的管理策略。

服务型管理

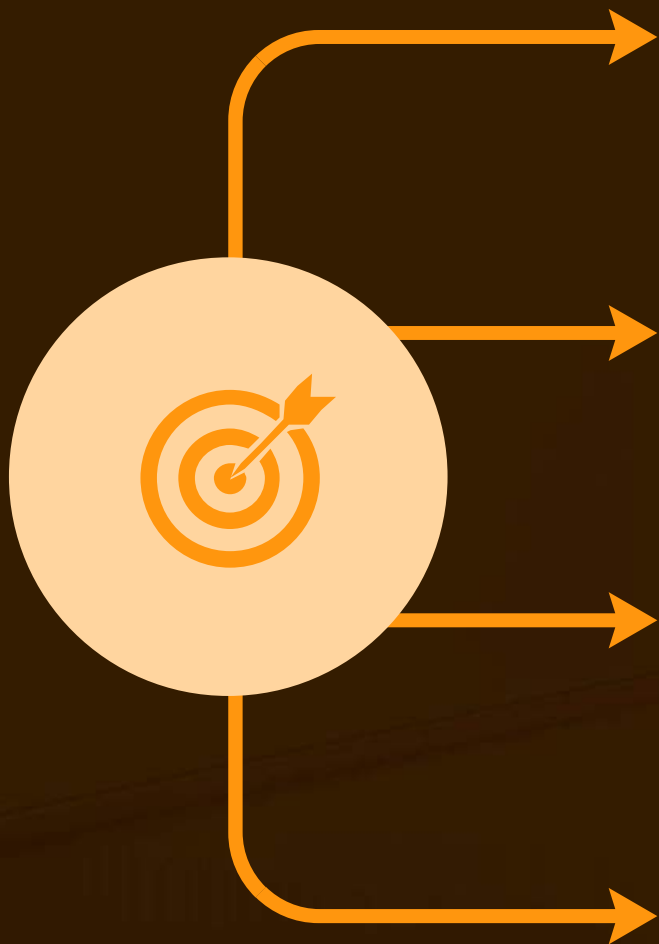
高校学生管理工作强调以学生为中心，提供全面、优质的服务，包括学业指导、心理咨询、就业指导等方面。

信息化管理

随着互联网技术的发展，高校学生管理工作越来越注重信息化手段的应用，如学生信息管理系统、在线服务平台等，提高管理效率。



高校学生管理工作面临的挑战



学生思想观念的多元化

当代大学生思想活跃，价值观念多元，对传统的学生管理方式和方法提出挑战。

学生心理健康问题日益突出

学业压力、就业压力、人际关系等问题导致学生心理健康问题增多，需要加强学生心理健康教育和服务。

互联网对学生行为的影响

互联网的发展改变了学生的生活方式和行为习惯，如何引导学生正确使用互联网，防止网络沉迷等问题成为管理工作的新挑战。

学生权益保护意识增强

学生对自身权益的保护意识不断增强，要求管理工作更加公正、透明和人性化。

CHAPTER

03

人文关怀在高校学生管理工作中的重要性



人文关怀的内涵与意义



01

尊重学生的个性发展

每个学生都是独特的个体，具有不同的背景、经历、兴趣和能力。人文关怀强调尊重学生的个性和差异，关注学生的成长和发展，为学生提供多样化的教育资源和支持。

02

关注学生的情感需求

学生在成长过程中会遇到各种情感问题，如孤独、焦虑、自卑等。人文关怀注重学生的情感需求，通过倾听、理解、关怀等方式，帮助学生建立积极的情感态度和健康的心理状态。

03

培养学生的社会责任感

人文关怀不仅关注学生的个人发展，还强调学生的社会责任和公民意识。通过引导学生参与社会公益活动、志愿服务等，培养学生的社会责任感和奉献精神。





人文关怀在高校学生管理工作中的作用

促进学生的全面发展

人文关怀注重学生的个性发展和全面素质提升，通过提供多样化的教育资源和支持，帮助学生发掘自身潜力，实现自我价值。

提高学生的满意度和归属感

人文关怀关注学生的情感需求和心理健康，通过倾听、理解、关怀等方式，增强学生的归属感和满意度，提高学生的幸福感和获得感。

推动高校教育管理创新

人文关怀强调以人为本、以学生为中心的管理理念，推动高校教育管理从传统的“管理学生”向“服务学生”转变，促进高校教育管理的创新和发展。

CHAPTER

04

高校学生管理工作中人文关怀的路径探索

以上内容仅为本文档的试下载部分，为可阅读页数的一半内容。如要下载或阅读全文，请访问：
<https://d.book118.com/108021113016006106>