

任务目标：

- 1、掌握字体的笔画变化与字体设计的关系；
- 2、掌握字体笔画的设计表现能力；
- 3、培养学生精益求精的工匠精神；

任务重点：

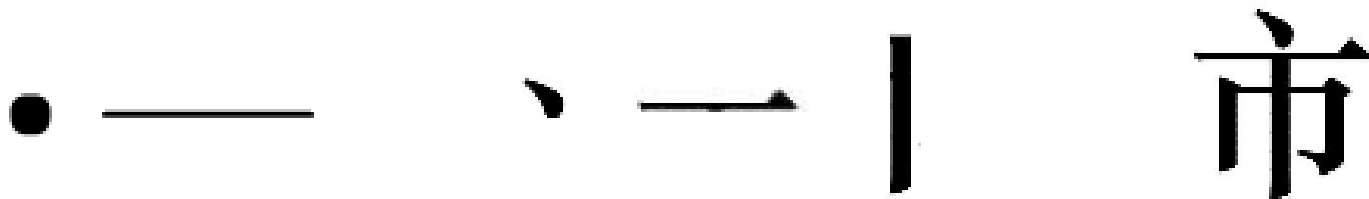
- 1、字体的笔画变化与字体设计的关系；
- 2、字体设计的表现定位；

任务难点：

- 1、字体笔画的设计表现；
- 2、字体设计的表现定位。

字体设计首先从笔画开始。

抽象的点、横、竖、撇、捺是构成笔画最必需的元素，而笔画又是构成字体的最基本的单位。



一、笔形变异

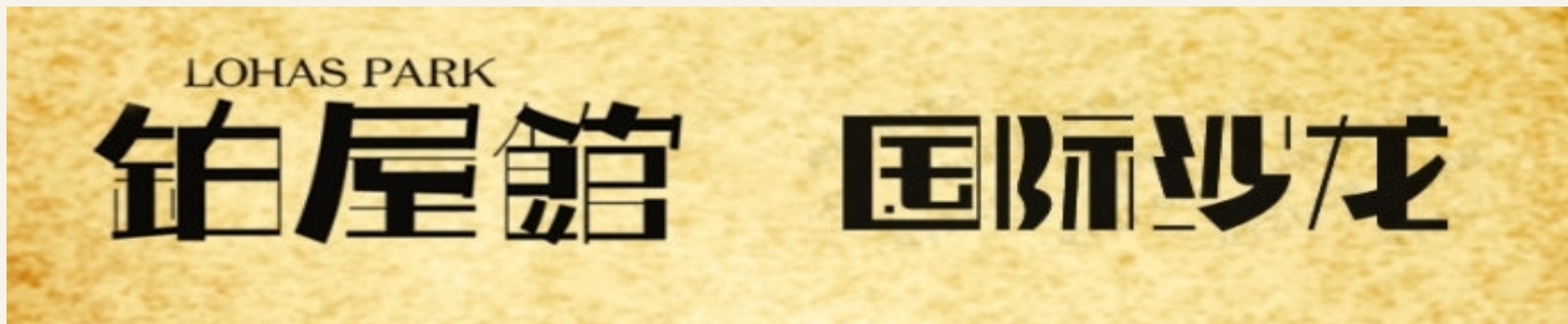
对笔画的形态作一定的变异，这种变异是在基本字体的基础上对笔画进行改变。

综艺体

综艺体

1、笔画粗细对比

可以加粗或者减细笔画，也可以强化笔画的粗细对比。



2、笔画分割

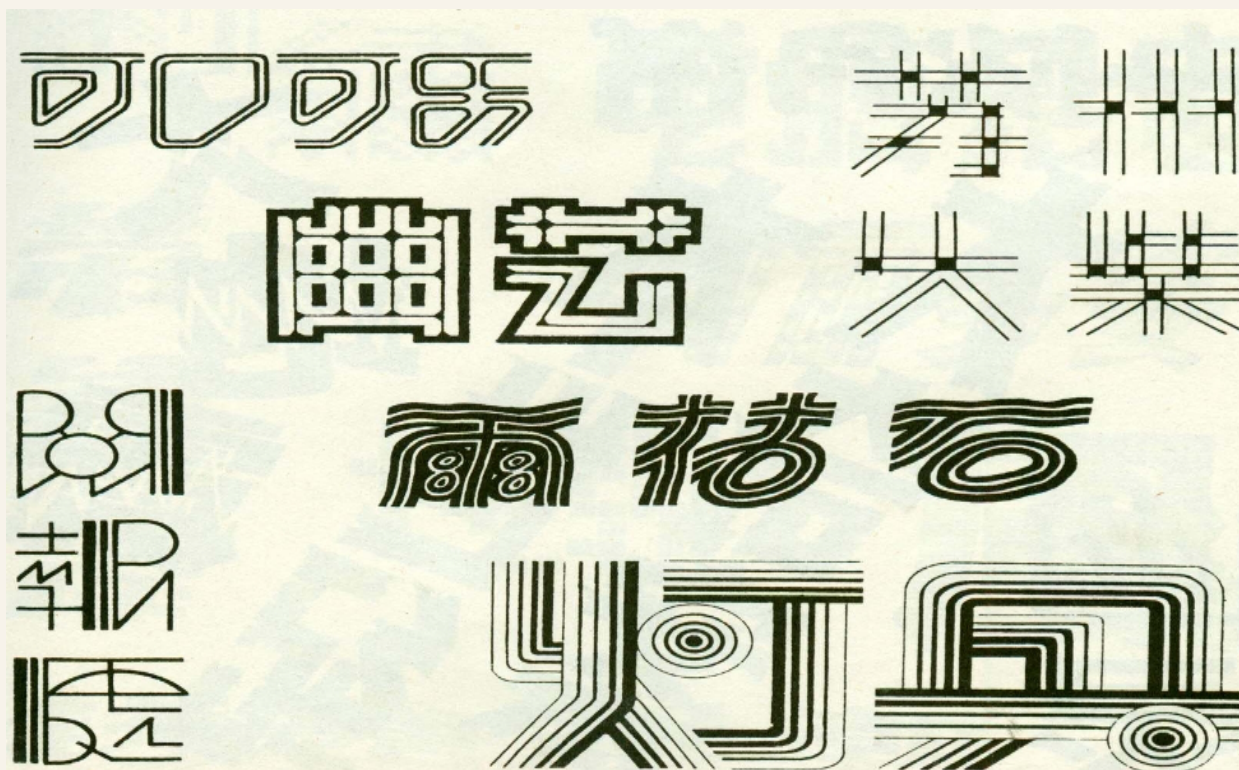
笔画的分割或者分离，可以表达畅通感，同时这样类似空心字的手法。

笔画分割较细时，看来也会像是字的高光，这就使字产生了立体感。



优点：古朴、经典的个性；

缺点：容易使字体分解得支离破碎，影响字体的完整。



4、笔画连结

先分析笔画是否适合互相连结，连结之后，字与字彼此之间的结构要能识别。



字
字
字
字



字体
设计

字与字之间没有连笔，但是其每个字本身都是连笔。



将笔画延长后，再做连接。



5、笔画断切

断笔可以有很多种断法，但是常见都就是在转折处和连接处切断，还有一些是为了创造一种字与字之间的呼应，而特意采取在固定的某处进行裁切。

王座 天际长城

6、笔画省略

与上面切断不同的是，省略是直接省去某一笔



在文字中，重复笔画过多，可以考虑使用省略笔画。

龍臣設計 RATEX
帝寓空間設計 S3K
東原·香山 原之設計
頑固獨身主義 INVIZIO

以上内容仅为本文档的试下载部分，为可阅读页数的一半内容。如要下载或阅读全文，请访问：
<https://d.book118.com/116035242151010120>