

目录



环磷酰胺

配制： 氯化钠100ml溶解并配制。

用法： 静脉滴注。60-80滴/分

保存： 现用现配。 20℃避光保存 最佳。

不良反应：



异环磷酰胺：和乐生，匹服平

缩写：IFO

配制：1、使用注射用水或药品的专用溶媒溶解。
2、林格氏液或生理盐水500- 1000ml配制。

用法：1、静脉滴注，输注时间为4小时。
2、输注异环磷酰胺时在第0、4、8小时，给予美司钠（尿路保护剂）400mg，溶解于生理盐水10ml内，静脉推注（茂菲氏滴管冲入）。

异环磷酰胺

注意事项:

- 美司钠解毒时间为给异环磷酰胺的**同时**及其后**第4、第8小时**，以往经常对使用时间有误解。



- 主要毒性为泌尿道刺激，如不使用美司钠解毒有18%-40%可出现血尿。配合应用 美司钠及补充液体入量，每日补液3000ML以上，减少血尿的发生。

表柔比星： 表阿霉素、法玛新 EPI 、E-ADM
PH值：约3.0

配制： 1、使用5%葡萄糖或注射用水溶解。本药难溶于生理盐水中，故不宜用生理盐水溶解

2、生理盐水或5%葡萄糖50-100ml配制
(推荐：5%葡萄糖配制)。

用法： 快速（外周静脉10-15分钟）静脉滴入或茂菲氏滴管冲入。
(推荐：快速静脉滴入)

如果是中心静脉给药，输注时间为60-80滴/分，可以有效的减轻心脏不适的症状。



配制：（三个药的比较）

表柔比星

表柔比星：

主要不良反应

心脏毒性：累积剂量，避免严重**心脏毒性**（心率异常、心动过速）。
局部反应

严重的**脱发**，约见于70%-80%的病人。用药前可以准备假发或帽子

表柔比星：

1、**发泡类药物**，首选**中心静脉**。
2、给药后给予生理盐水100ml-250ml**冲洗静脉**

**注
意
事
项**

3、外周静脉应使用**留置针**。
4、**化疗泵**给药时不要延长输入时间，避免**增加药物的毒性**。

表柔比星：

5、**配伍禁忌**
(肝素-沉淀、
氨茶碱-成紫
蓝色；头孢菌
素类-沉淀

6、不能与碱
性溶液、地塞
米松接触。

注意事项

7、中心静脉导
管给药，出现
粉红色痰。

8、药经肾排泄，
用药后可出现
粉红色尿

顺铂
PDD

顺氯氨铂、诺欣、

DDP



顺铂 不良反应

顺铂 注意事项

卡铂 碳铂 伯尔定 CBD

卡铂 不良反应



奥沙利铂 草酸铂；乐沙定；艾恒；奥铂； L-OHP

保存：避光、密闭、25°C保存

配制：5%葡萄糖液250-500ml

不能用生理盐水溶解或稀释

用法：静脉滴注2小时。

稀释后可保存4~6小时



奥沙利铂主要不良反应



骨髓抑制程度于剂量有关：贫血
白细胞↓
血小板↓



恶心、呕吐、腹泻。于5-FU联用时加重



可逆性感觉迟钝、异常、咽喉感觉障碍，遇冷加重

注意事项



注意事项



神经毒性分级——levi 分级标准



短时感觉异常或感觉迟钝



感觉异常/感觉迟钝在周期间隔持续存在



感觉异常或感觉迟钝导致功能障碍

氨甲喋呤 (MTX) 配制和使用

氨甲喋呤 (MTX) 不良反应

解救药——CF

氟尿嘧啶： 缩写5-FU PH值： 约9.2

配制： 5% 葡萄糖500ml或750ml配制。

用法： 1、 静脉滴注， 输注时间4-6小时。

2、 使用便携式微剂量输液泵44小时或72小时给药。



啉:

注意事项: 1、外渗可引起局部疼痛、栓塞性静脉炎、坏死或蜂窝组织炎。静脉上升性色素沉着。

2、便携式微剂量输液泵持续输注时,给予亚叶酸钙(CF)时要关闭输液泵。(双腔中心静脉导管可以同时输注)



培美曲塞

力比泰 赛珍 普来乐

缩写：MTA

配制：生理盐水100ml溶解并配制。

用法：静脉滴注，输注时间10分钟以上。

护理要点：

于培美曲塞
用药结束
3小时后给
PDD

用药前一天口
服地塞米松
3天，降低皮肤
毒性的发生率
和严重程度。

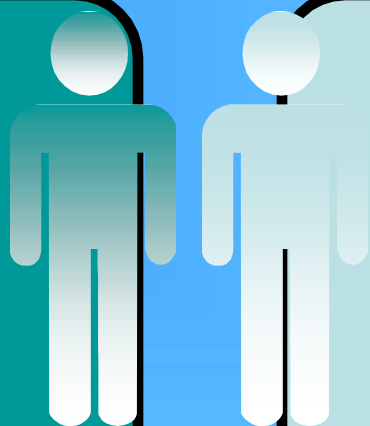
口服叶酸、
肌注维生素
B12、可以
减轻胃肠道
反应和骨髓
抑制。

培美曲塞

注意事项

不能与其他
任何药物
配伍使用。

（特别是含钙的）



药物接触皮
肤及黏膜应
立即用水彻
底清洗

不含防腐剂，
溶解后**24**小时内使用，
剩余弃之。

吉西他滨： 誉捷，健择，泽菲 缩写GEM

PH值： 2.7-3.3

配制： 生理盐水100ml溶解并配制（也可以使用5%葡萄糖，但是最常用是使用生理盐水配制）。

用法： 静脉滴注，输注时间 30-60分钟，超过60分钟会导致不良反应加重。



以上内容仅为本文档的试下载部分，为可阅读页数的一半内容。如要下载或阅读全文，请访问：<https://d.book118.com/116101152113010211>