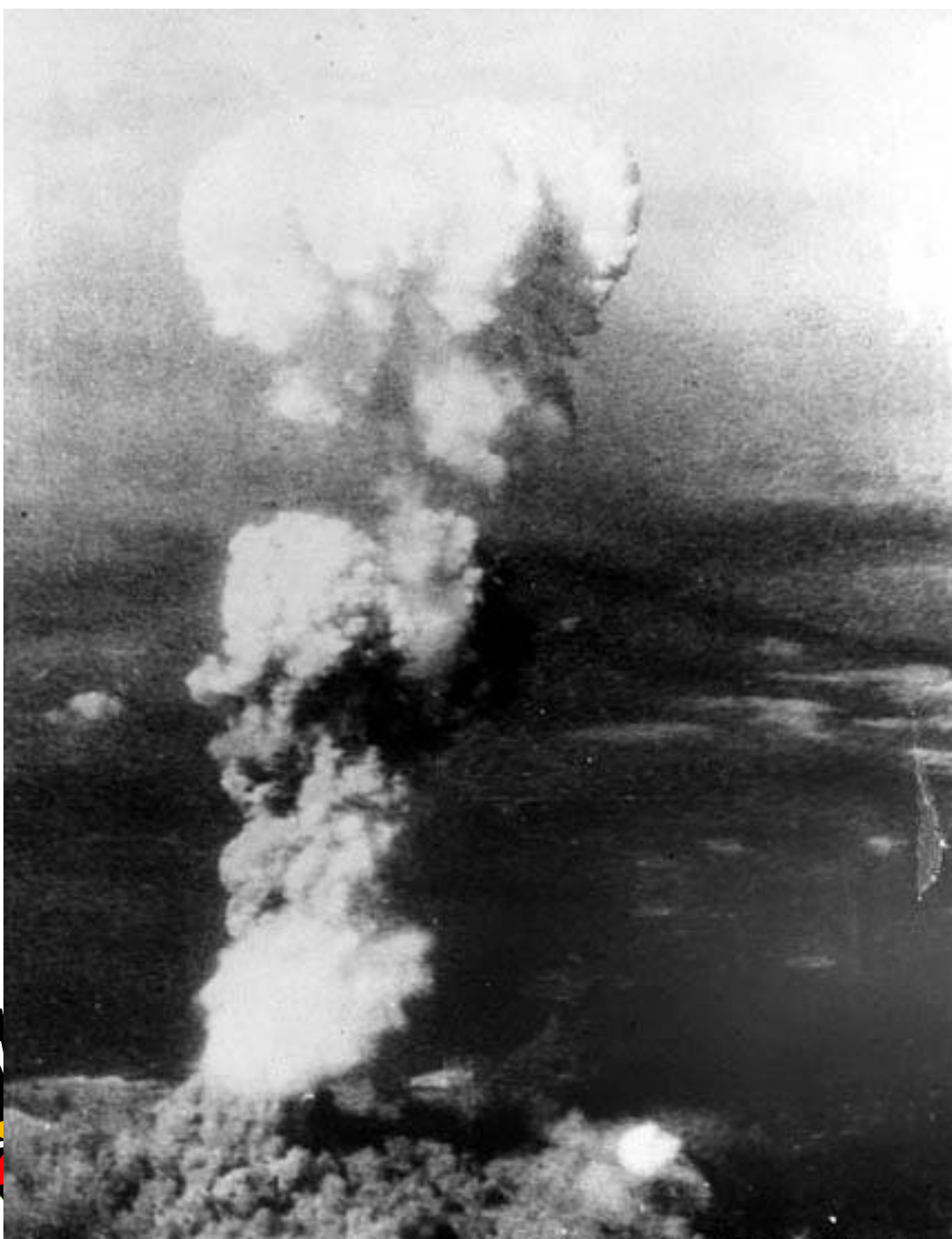
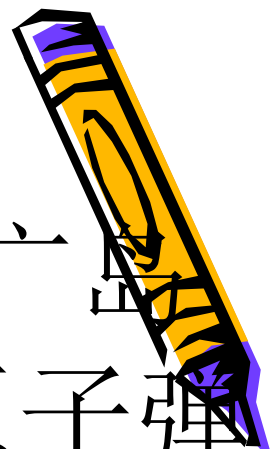
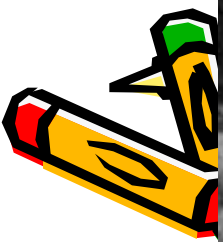




第二十六章 白血病患者护理



广岛
原子弹



切尔诺贝利核电站爆炸



福岛核电站爆炸



新华网

AMERICAN
LEGATION
RECOMMENDS

主演 山口百恵 三浦友和

佳作
良品



真実と情熱の対決
愛と誇りの対決
山口百恵と三浦友和の
対決

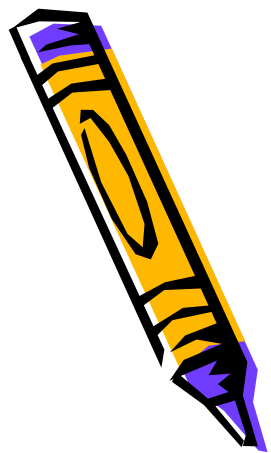
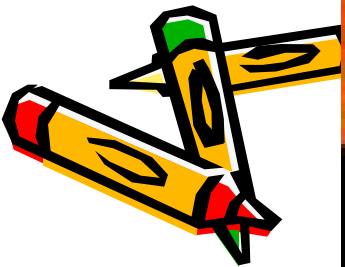
愛と誇り

【二十九巻 日本テレビ映画部】

— 日本テレビ映画部 —

— 日本テレビ映画部 —

DVD

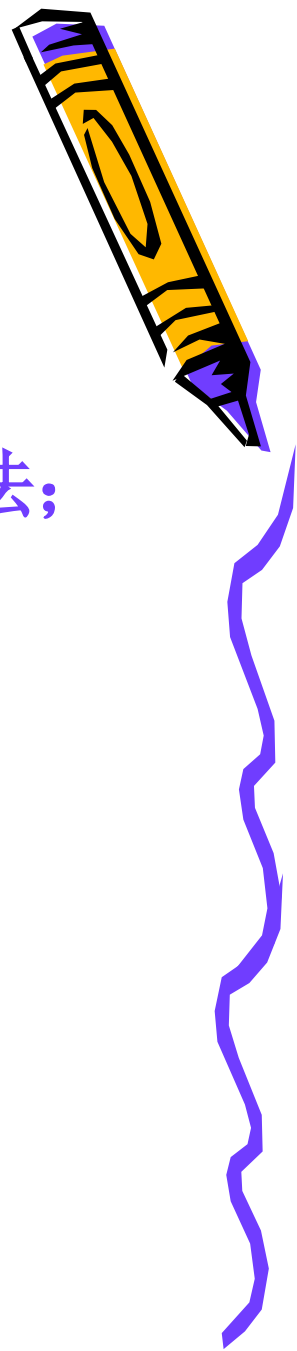


病例

- 陈 X，男性，28岁
 - 主诉 舌血疱2天，切开后出血不止1天。今晨出现头痛，喷射性呕吐。
 - 现病史 患者两天前无明显诱因舌面上出现血疱，逐渐长大，次日在口腔医院行切开术，术后出血不止，来诊。
 - 查体：贫血貌，T:38.3°，P:102次/分，R:20次/分。咽部红肿，胸骨下段压痛。肝脏肋下1cm。左眼眼球突出。左侧睾丸肿大。
 - 辅助检查 血常规：WBC $120 \times 10^9/L$ ，以原始和幼淋巴细胞为主，RBC $2.80 \times 10^{12}/L$ ，Hb 83g/L，PLT $18 \times 10^9/L$ 。
 - 问题：考虑为何病？
- 2 如何治疗？



学习目标



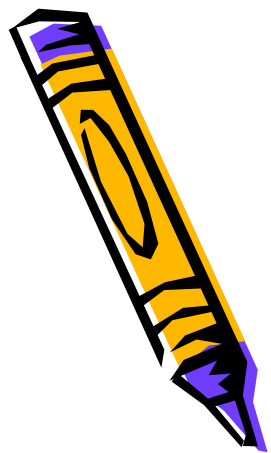
- 1、掌握白血病人护理评估和护理措施；
- 2、熟悉白血病的常见症状、体征和治疗方法；
- 3、了解白血病的常见病因。



【概述】

白血病是一类造血干细胞克隆性恶性疾病。

特征：骨髓及其他造血组织中白血病细胞广泛而无控制的增生，可浸润、破坏全身组织器官和进入外周血液。主要临床表现为贫血、出血、发热，以及肝、脾、淋巴结肿大等



【概述】

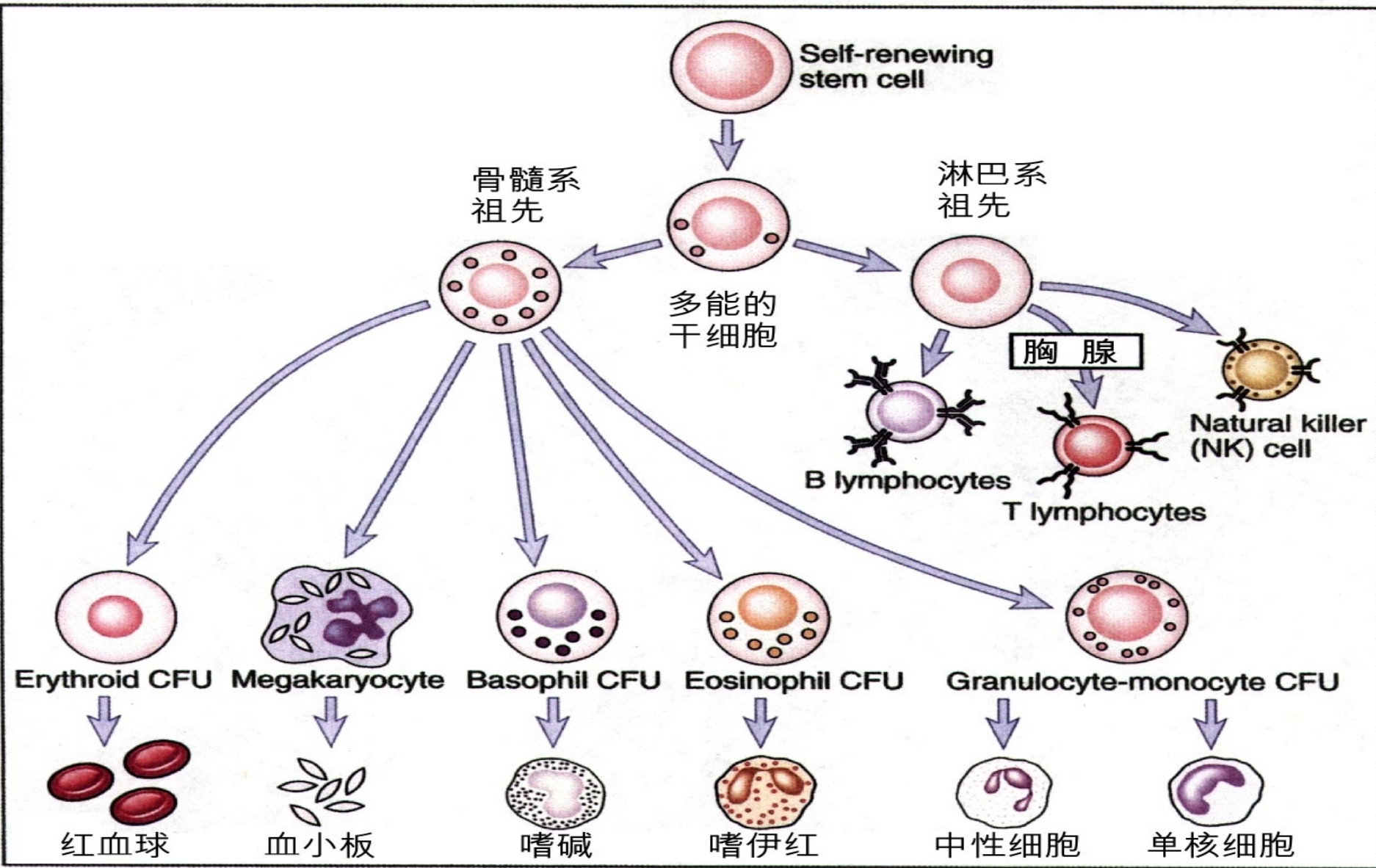
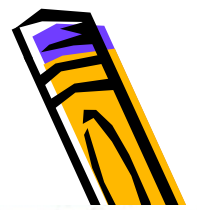
白血病是一类造血干细胞克隆性恶性疾病。

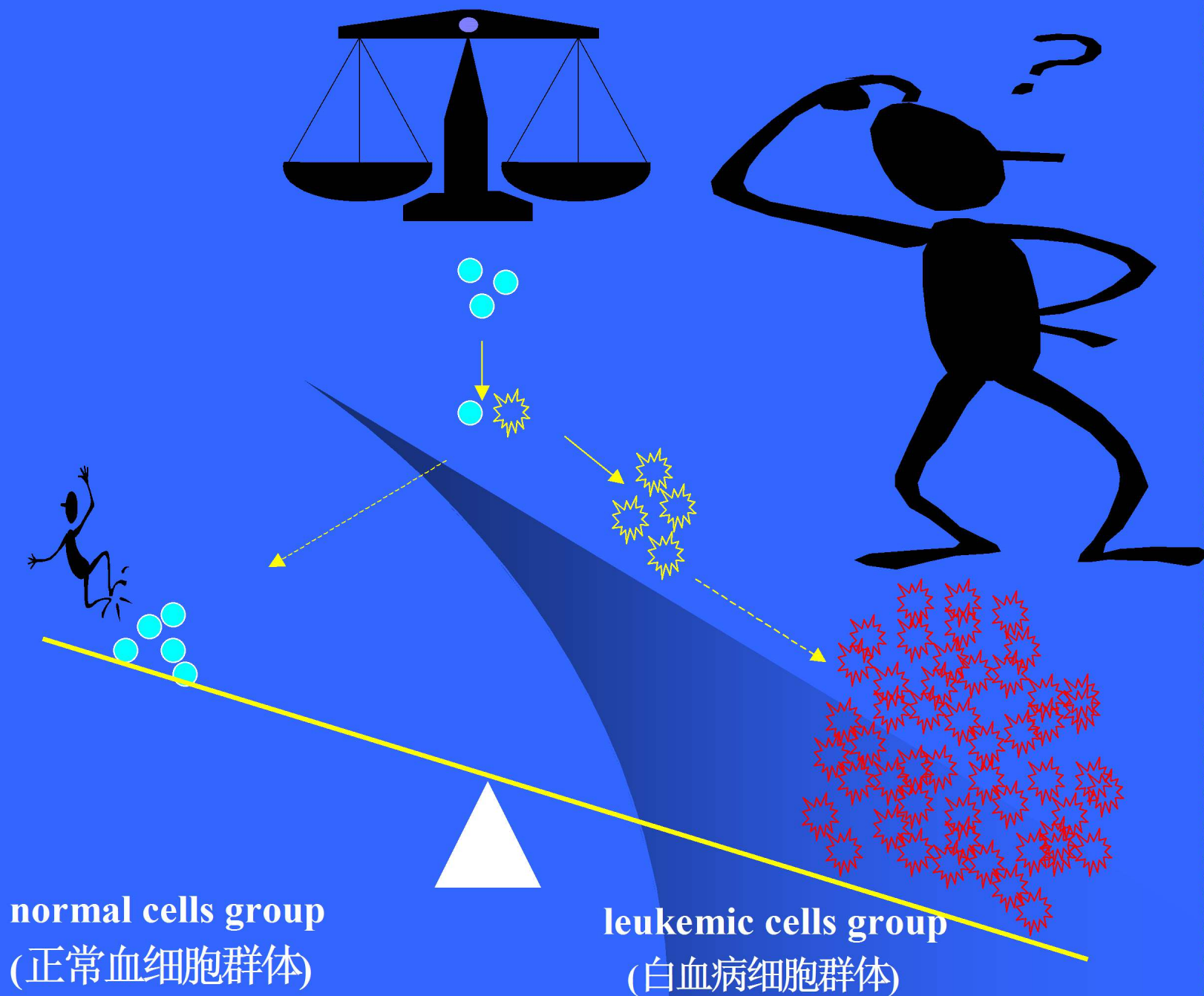
特征：骨髓及其他造血组织中白血病细胞广泛而无控制的增生，可浸润、破坏全身组织器官和进入外周血液，正常造血功能受到抑制。

主要临床表现为贫血、出血、发热，以及肝、脾、淋巴结肿大等

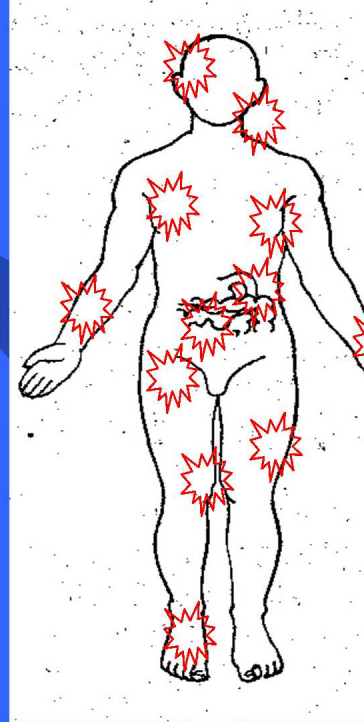
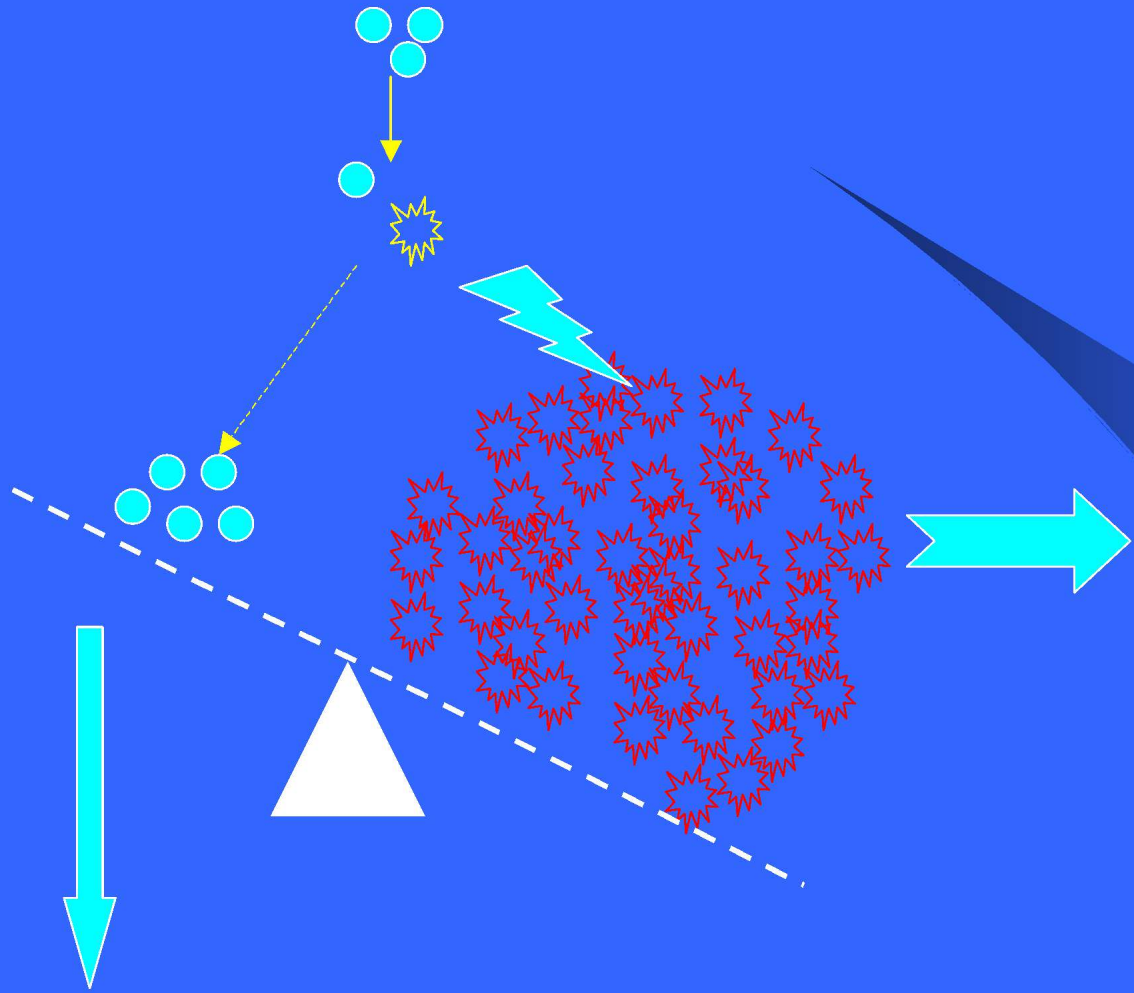


(四) 造血干细胞的分化





Hematopoiesis in acute leukemia



normal hematopoiesis
failure (正常造血衰竭)

infiltrating organs and
tissue(浸润组织和器官)

【流行病学】

在恶性肿瘤的死亡率中，白血病居第六位（男）和第八位（女）

在我国，急性>慢性，其中急非淋最多，其次急淋、慢粒、慢淋少见。

男>女，成人：急性粒细胞性白血病最多。

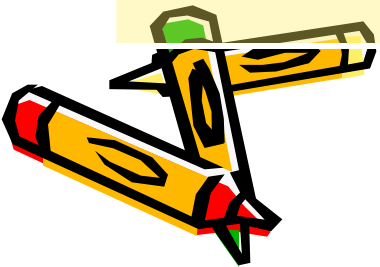
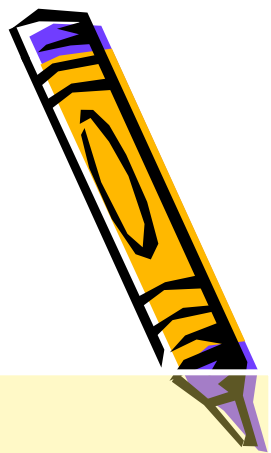
儿童：急淋较多见，慢粒、慢淋随年龄增长而增多。



【病因与发病机制】

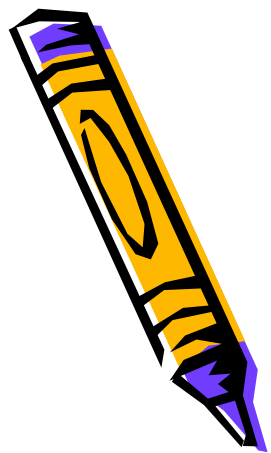
白血病的病因尚未完全明了。

- (1)病毒感染：已证实C型RNA逆转录病毒可引起动物白血病，
 - (2)电离辐射：电离辐射有致白血病的作用
 - (3)化学因素：能引起骨髓损伤的化学物质都可以诱发白血病，如苯、保泰松、抗癌药物等。
 - (4)遗传因素：某些遗传性疾病病人易患白血病，
 - (5)其他因素：自身免疫性疾病如系统性红斑狼疮等
- 某些血液病最终可能发展为急性白血病，如阵发性睡眠性血红蛋白尿等。



【病因与发病机制】

上述各种不同发病因素相互作用，通过克隆而扩增导致遗传基因突变，白血病细胞株形成，其克隆中的白血病细胞失去进一步分化成熟的能力而停滞在细胞发育的不同阶段，并使正常造血组织的细胞增生受抑。

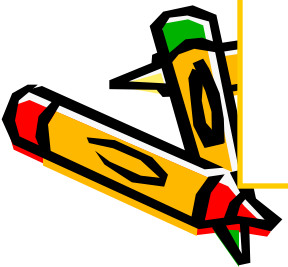


【分类】

分类:

急性: 多见, 可有急淋 (ALL, 儿童多见),
急粒 (ANLL, 成人多见)

慢性: 慢粒 (CML) 多见, 50岁以后发病



【临床表现】

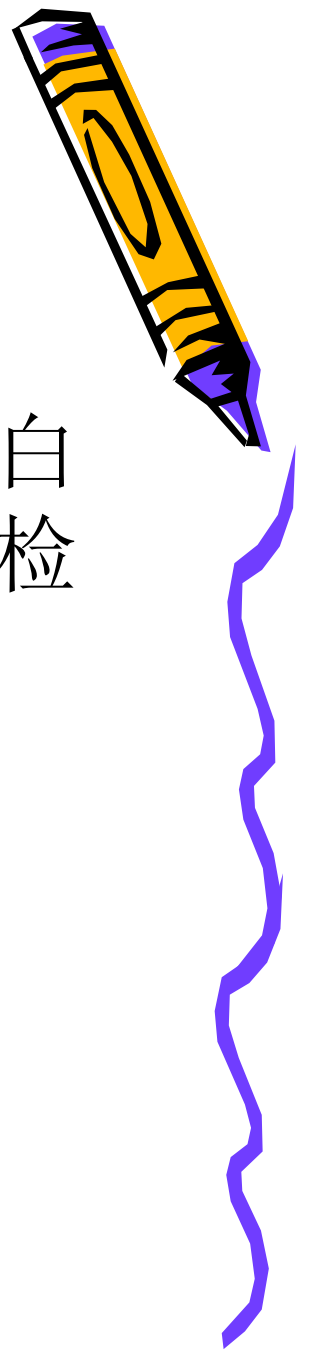
1) 贫血：常为首起症状，且进行性加重。贫血的原因主要是幼红细胞生成减少，其次是出血和溶血。

2) 出血：大多数病人在病程中有不同程度的出血。

出血可发生在全身各部位，以皮肤淤点或淤斑、鼻出血、牙龈出血、月经过多为多见，颅内出血常为致死原因。出血的原因主要是血小板生成减少及功能障碍，其次是白血病细胞浸润破坏血管壁、凝血因子减少等。



【临床表现】



- 看书临床表现，分组讨论：一个怀疑白血病的患者，需要给患者做哪些体格检查？



【临床表现】

3) 发热：为常见症状，发热程度不等，热型不定。发热的主要原因是继发感染 / 其次是代谢亢进。常见的感染有口腔炎、牙龈炎、咽峡炎、肛周炎、肾盂肾炎及肺部感染、皮肤感染等，严重者可因败血症致死。感染的原因主要是成熟粒细胞减少，机体免疫力减退。



【临床表现】

4) 白血病细胞浸润组织和器官：白血病细胞可浸润各种组织和器官，并引起相应表现。

A. 肝脾淋巴结肿大：以急淋白血病多见。

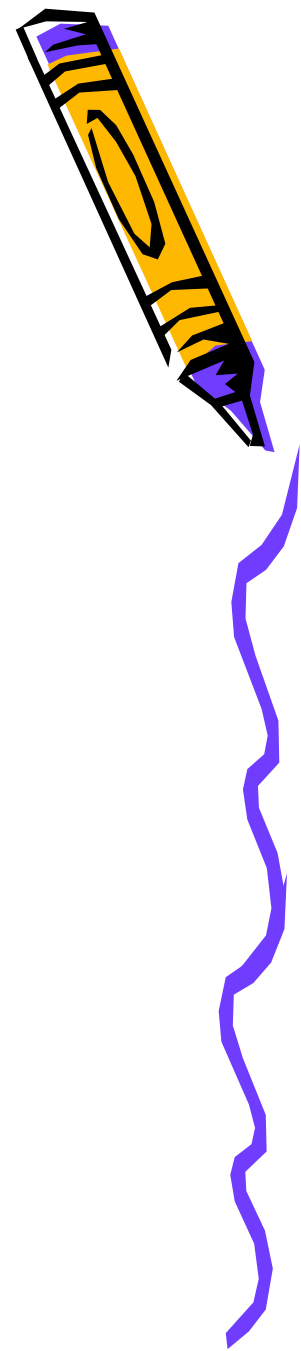
B. 骨骼及关节疼痛：儿童多见，常有胸骨下段压痛。

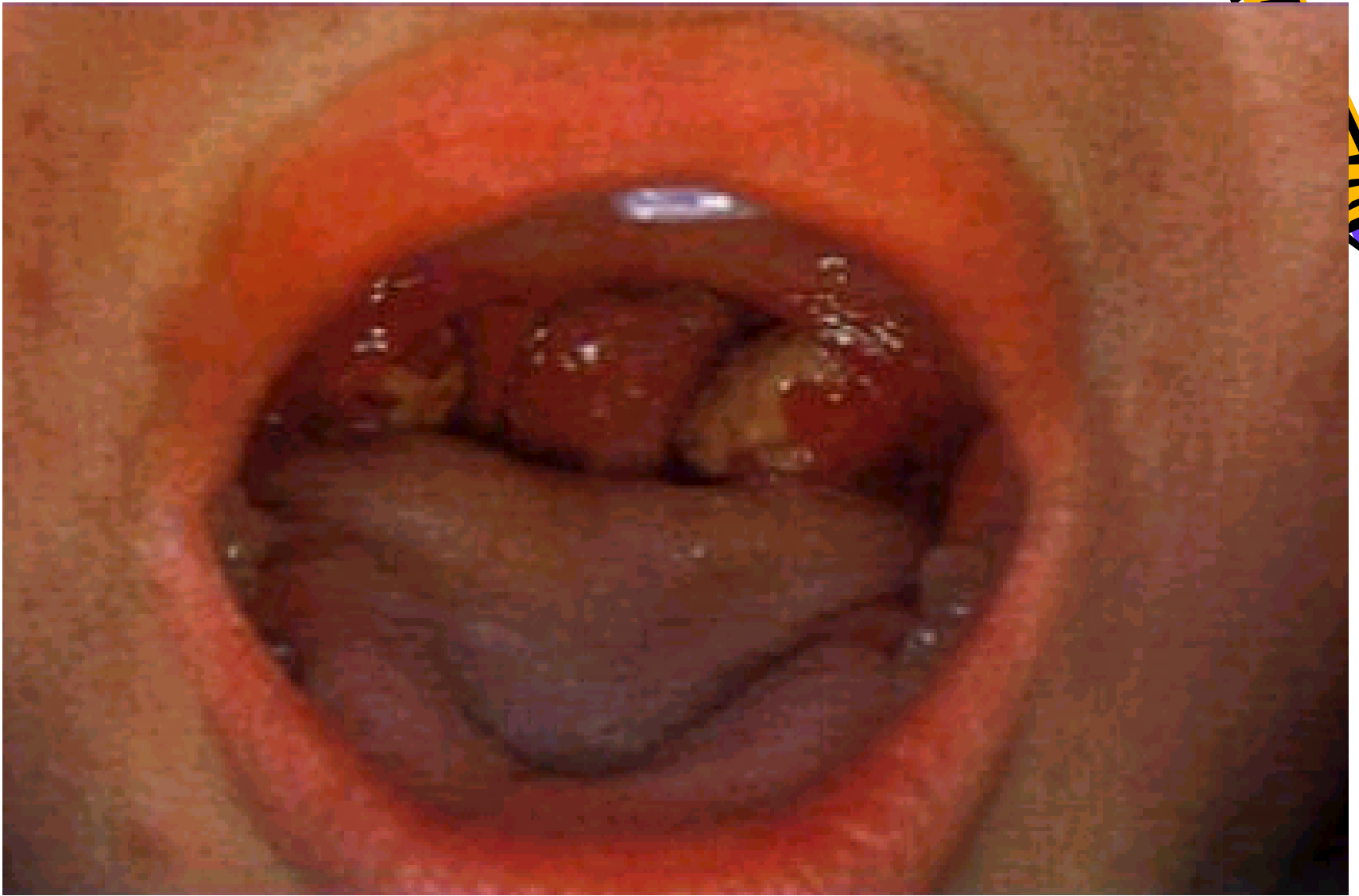
C. 中枢神经系统白血病(CNS—L)：以急淋白血病最多见，常发生在缓解期。主要表现为头痛、呕吐、颈项强直，甚至抽搐、昏迷，病人脑脊液压力增高，但不发热。

D. 其他表现：颅内肿物、睾丸肿大。

E. 皮肤粘膜浸润：牙龈增生、肿胀、皮下结节、多形红斑，多见于急单。

白血病眼部浸润







以上内容仅为本文档的试下载部分，为可阅读页数的一半内容。如要下载或阅读全文，请访问：<https://d.book118.com/116120240140011010>