

古代诗歌四首

制作人：Ppt制作者
时间：2024年X月





目录

- 第1章 古代诗歌概述
- 第2章 古代诗歌四首
- 第3章 古代名家诗歌赏析
- 第4章 古代诗歌与中国传统文化
- 第5章 古代诗歌的艺术表现形式
- 第6章 古代诗歌的传承与发展

• 01

第1章 古代诗歌概述





01 诗经

古代中国诗歌的最早形式之一

02 楚辞

反映楚国历史事件和民间生活的诗歌

03 汉赋

以描述人物事迹和抒发情感为主要内容

古代诗歌的特点

形式多样

包括五言、七言、
律诗、绝句等

艺术表现力强

语言优美，意蕴深
刻

注重视境

善用修辞手法，写
景抒情为主要特点



古代诗歌的流派

The background of the slide is a traditional Chinese ink wash painting. It depicts a misty landscape with a large, multi-tiered pavilion on the right side, featuring a curved roof and wooden railings. A long bridge with a railing spans across the middle ground. In the foreground, there are some trees and a small boat on the water. The overall style is soft and atmospheric, typical of classical Chinese art.

山水诗

以山水为题材，描绘风景、抒发情感

爱情诗

表现爱情、情感的诗歌形式

田园诗

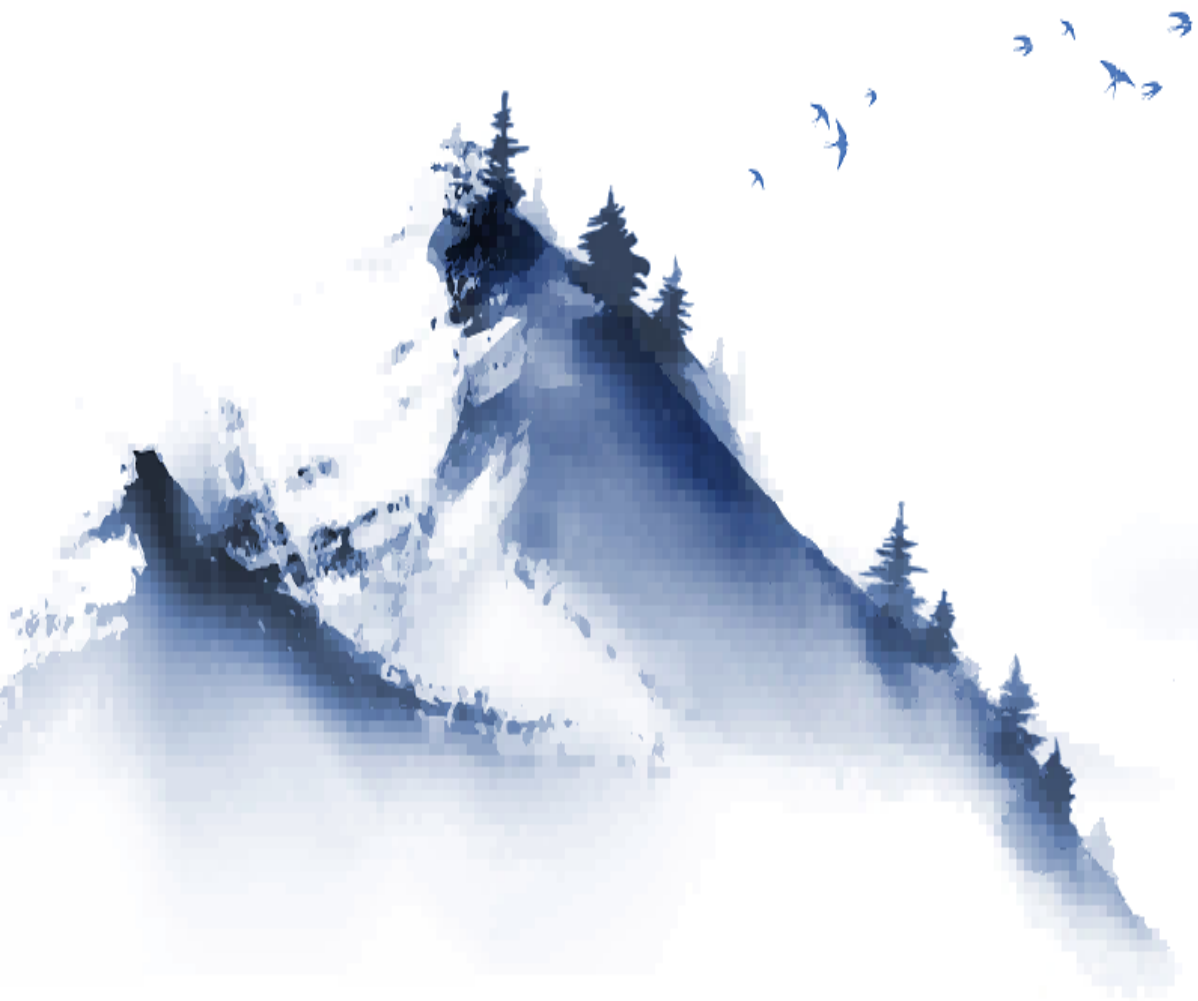
描绘田园生活，表现恬静宁静的生活境界

宫廷诗

描写宫廷生活、皇室宴会等内容

古代诗歌的影响

古代诗歌对后世文学产生了深远影响，被后人传颂不衰。
承载了丰富的文化内涵，是中华民族传统文化的瑰宝。



古代诗歌的价值

审美价值

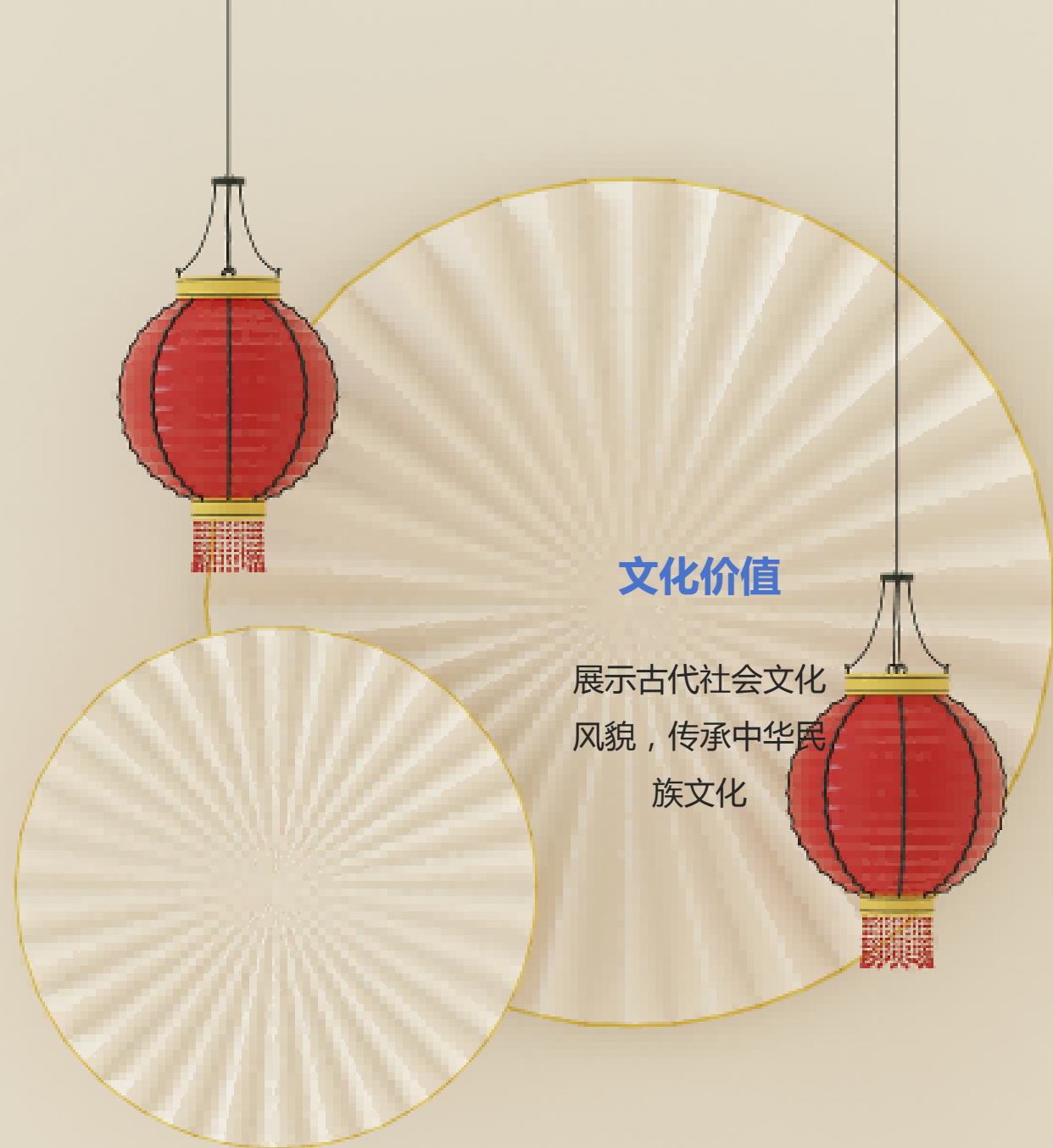
引导人们审美情趣，
培养人文情怀

思想价值

反映当时社会生活、
人文精神和思想风
貌

文化价值

展示古代社会文化
风貌，传承中华民
族文化



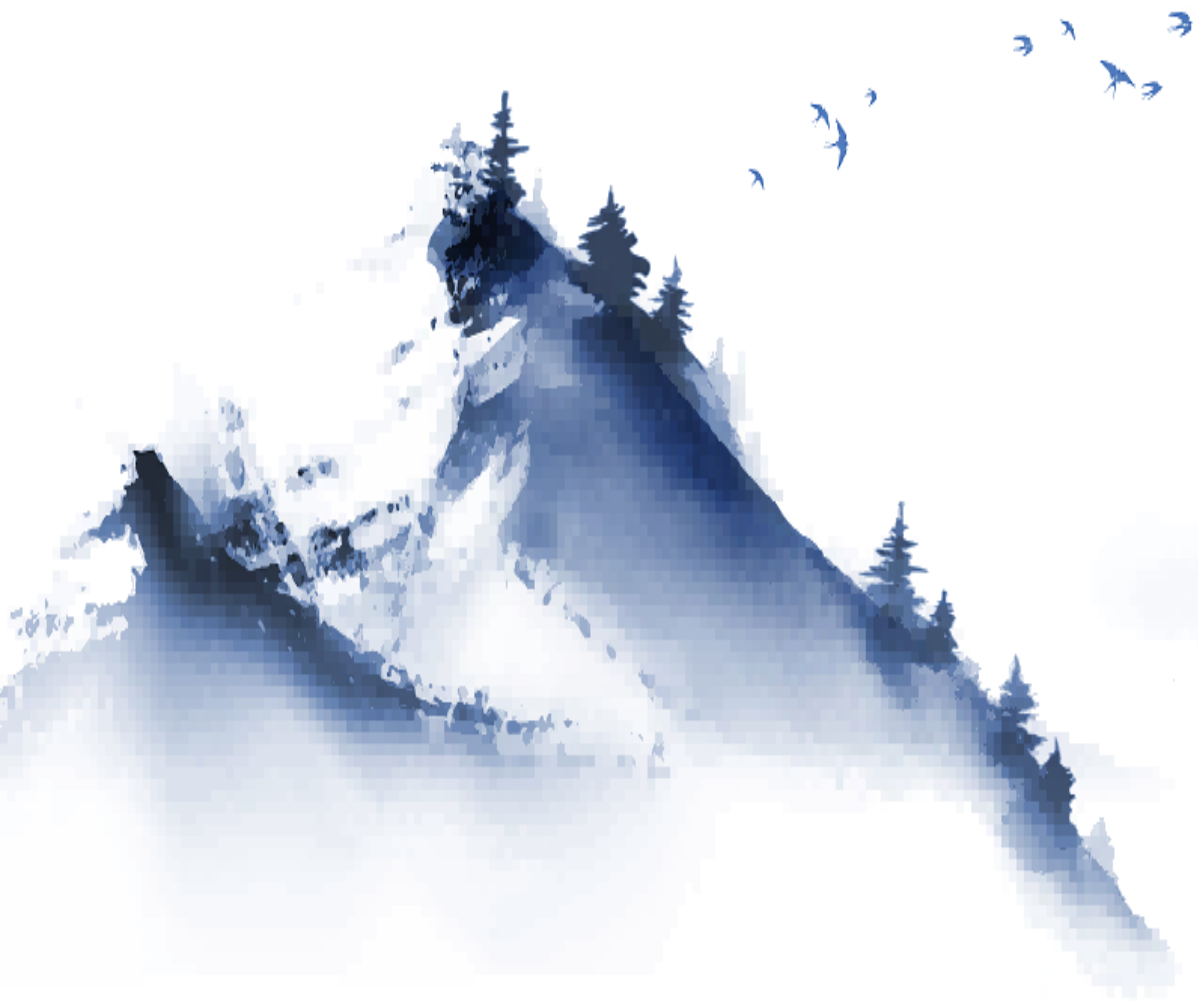
• 02

第2章 古代诗歌四首



《登鹤雀楼》

《登鹤雀楼》是王之涣的作品，描写了登高望远的情景，表达了对人生历程的感慨和心灵之旅的思考。



古代诗歌《登鹳雀楼》

作者

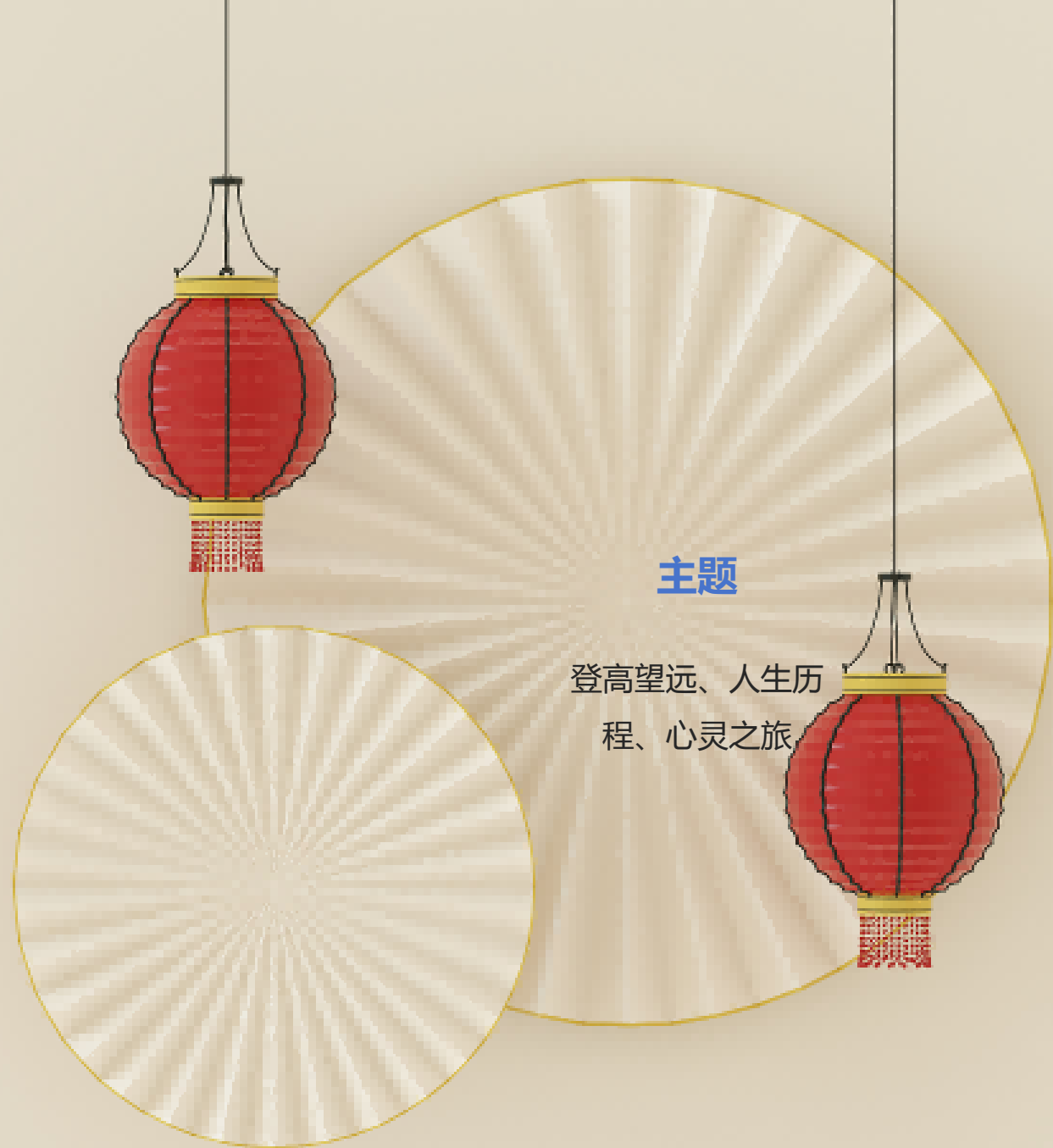
王之涣

特点

感慨深远、意境优美

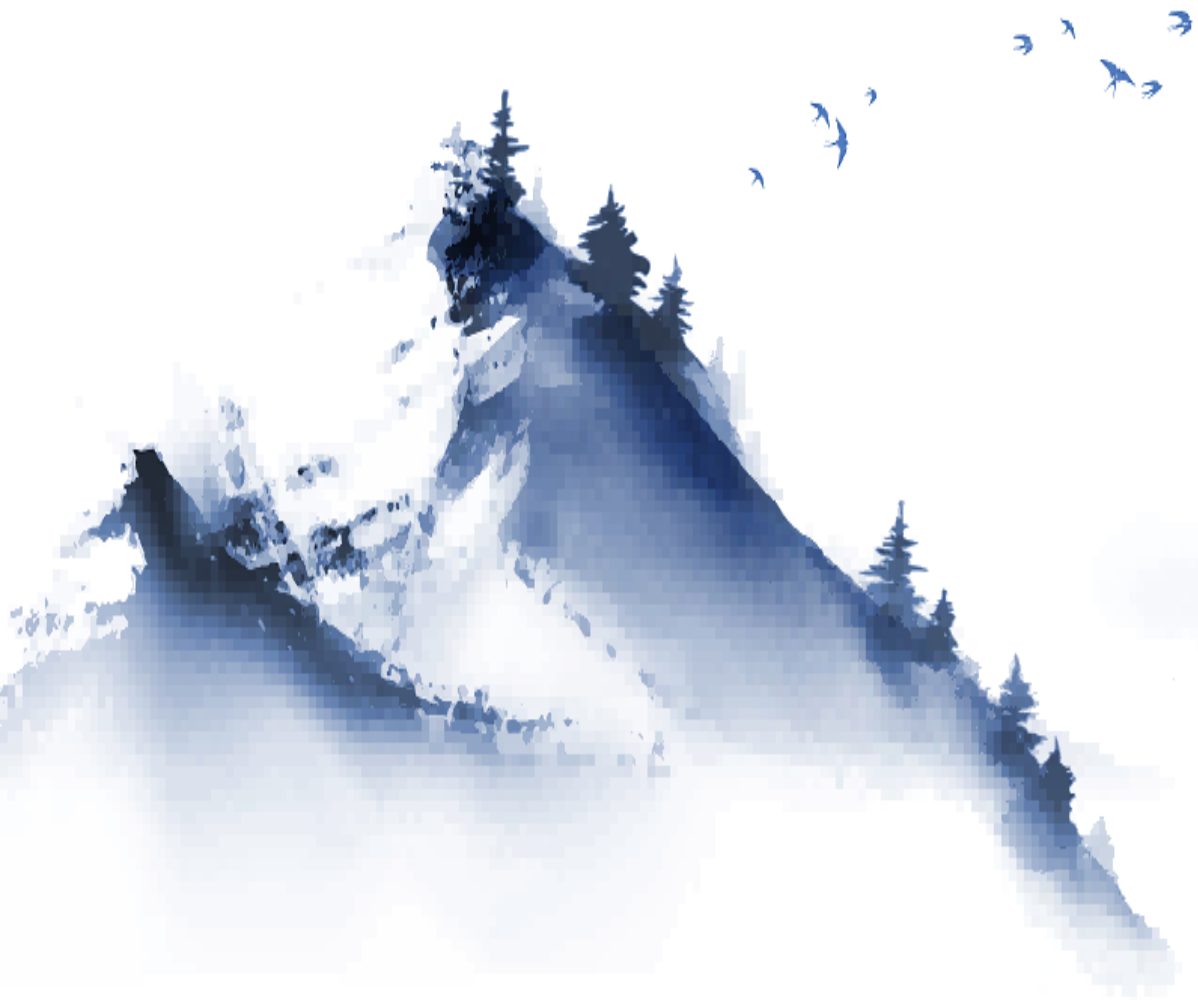
主题

登高望远、人生历程、心灵之旅



《静夜思》

《静夜思》是李白的代表作之一，描述了夜深人静时怀念远方的情愫，借助明月寄托思念之情。





01 作者

李白

02 主题

夜深思念、借月寄托情怀

03 特点

清新婉约、情感真挚

古代诗歌《将进酒》

作者

李白

主题

豪情壮志
欢庆畅饮
生命豪迈之情

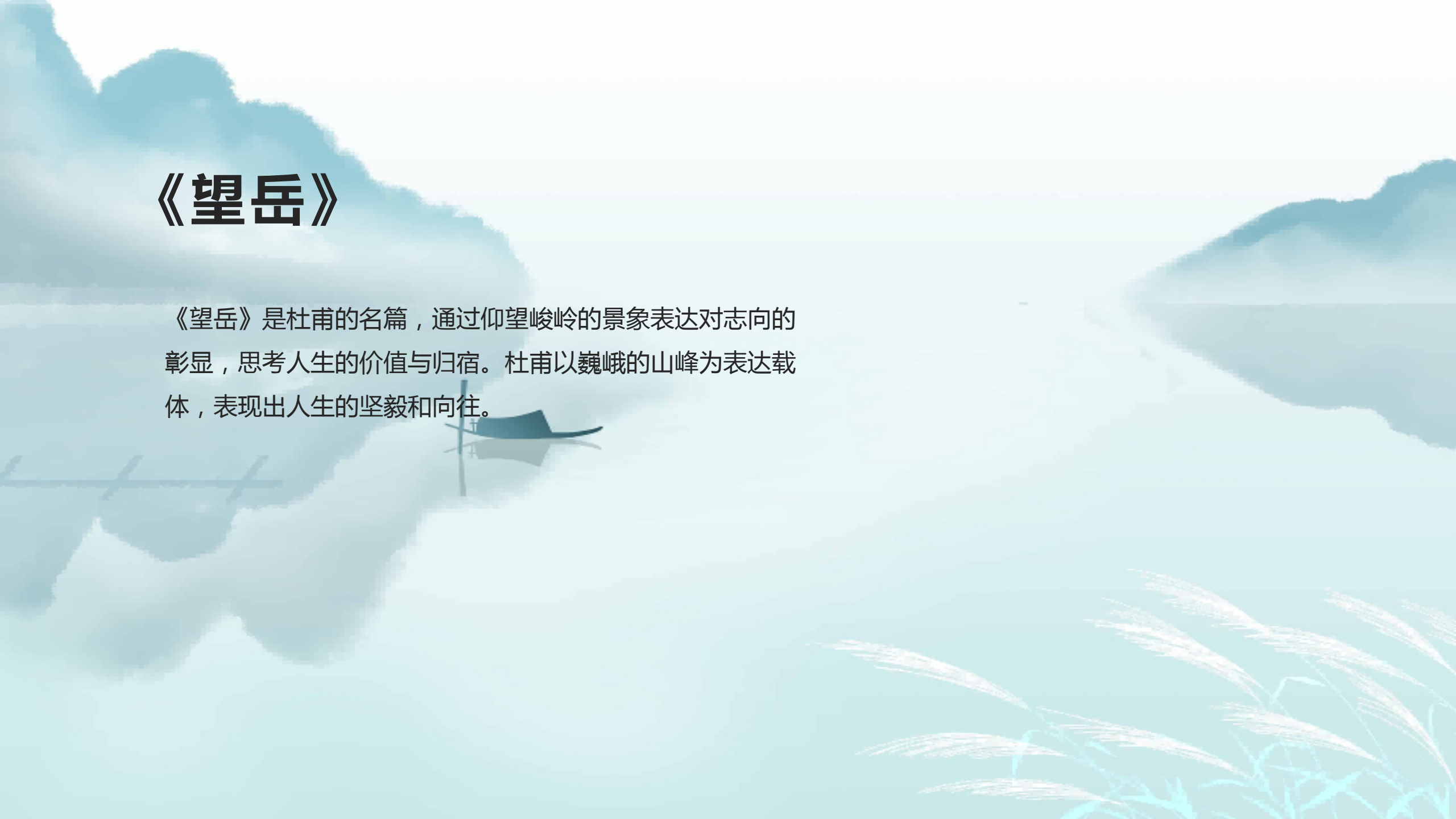
特点

豪放洒脱
气势磅礴



《望岳》

《望岳》是杜甫的名篇，通过仰望峻岭的景象表达对志向的彰显，思考人生的价值与归宿。杜甫以巍峨的山峰为表达载体，表现出人生的坚毅和向往。



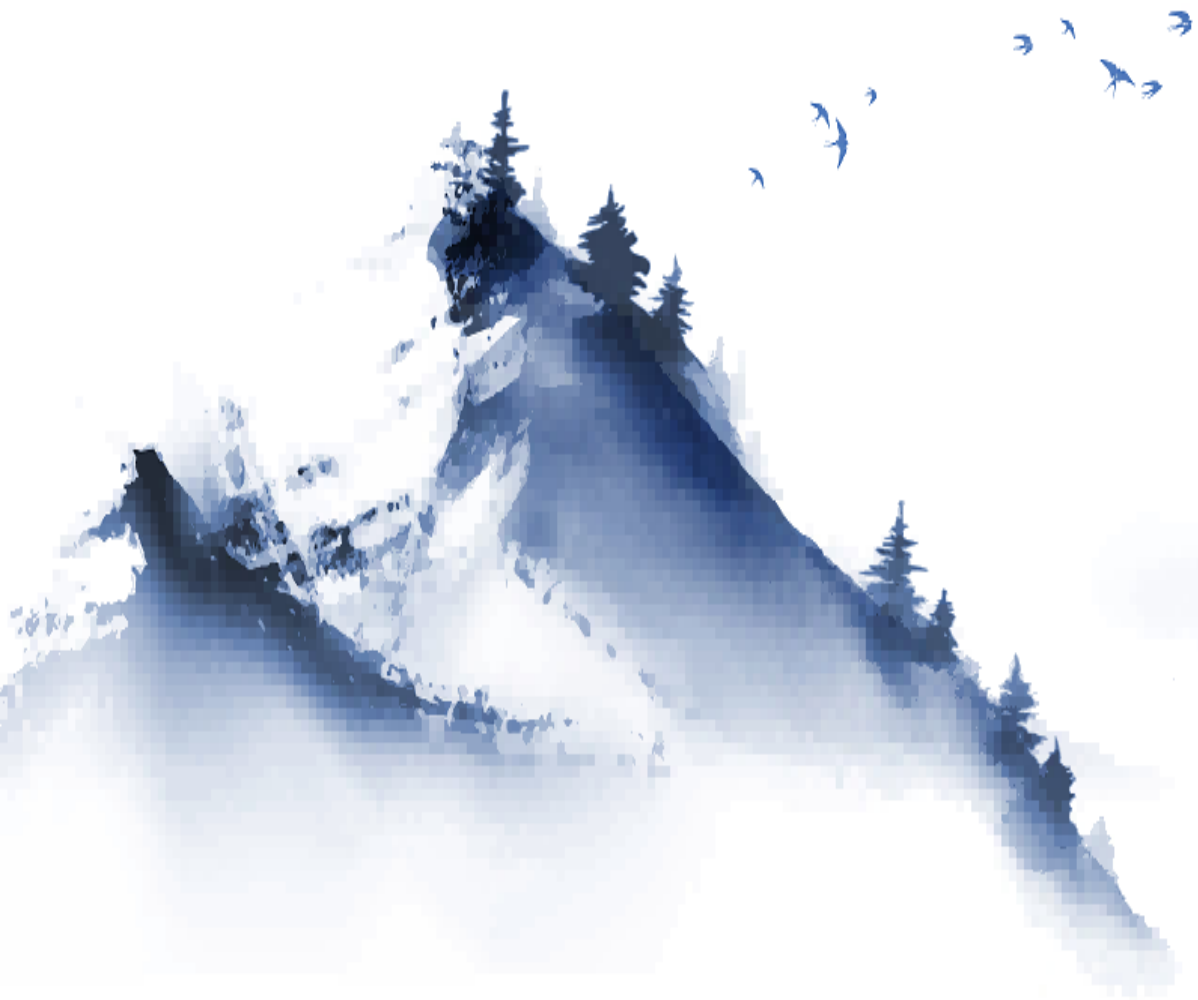
• 03

第三章 古代名家诗歌赏析



苏轼的诗歌

苏轼是宋代文学巨匠，他的诗歌以豪放慷慨、清新明快而著称。代表作有《水调歌头》、《赤壁赋》等。



苏轼的代表作

水调歌头

描写江南水乡生活

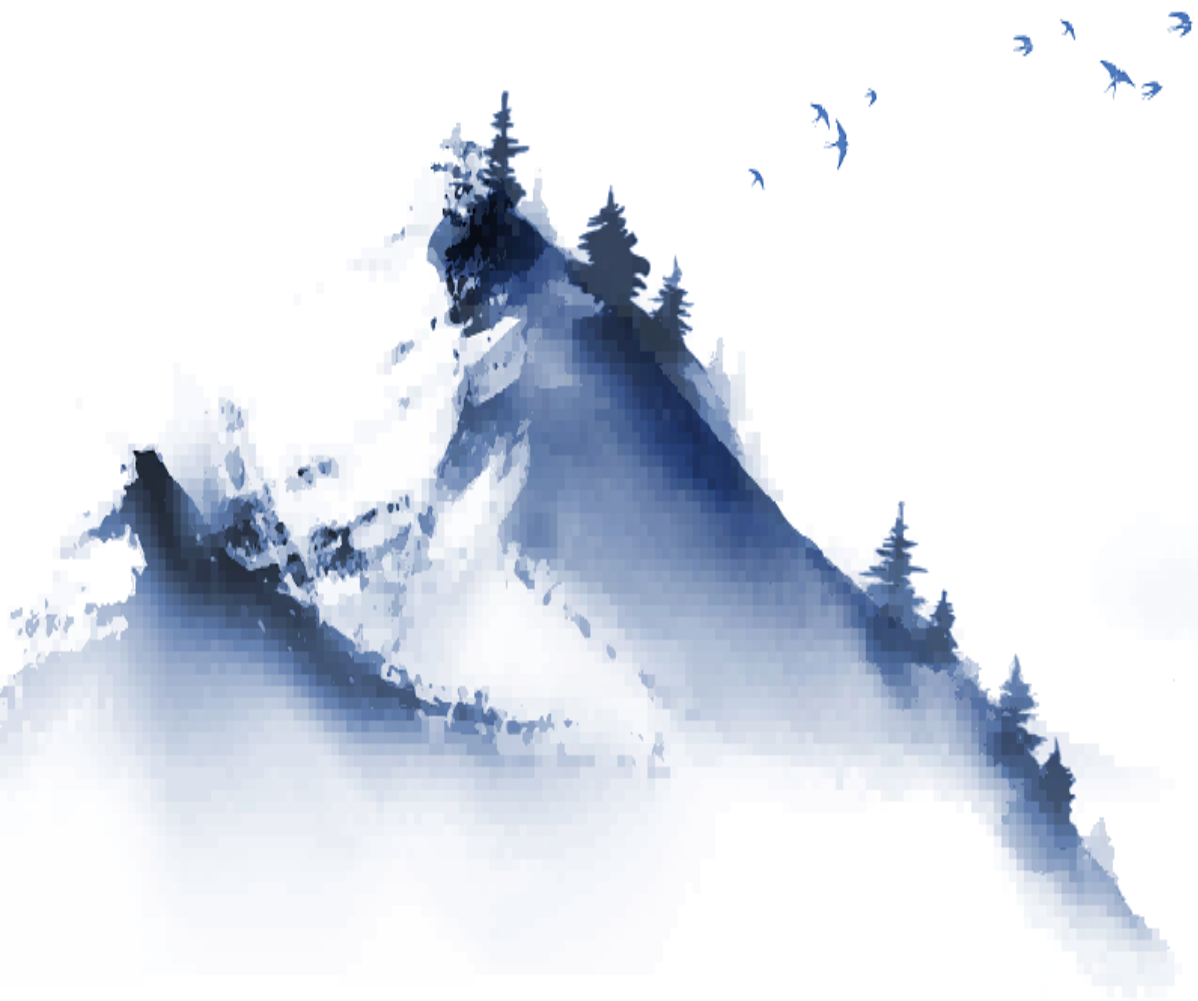
赤壁赋

描写曹操与孙权之
战



杜牧的诗歌

杜牧是唐代伟大的诗人，他的诗歌以婉约清新、婉转含蓄而著称。代表作有《秋夜将晓出篱门迎凉有感二首》、《泊秦淮》等。



杜牧的代表作

秋夜将晓出篱
门迎凉有感二
首

描写秋夜寂静的美
感



泊秦淮

描写秦淮河景色

白居易的诗歌

白居易是唐代著名的诗人、文学家，他的诗歌以深沉含蓄、真情流露而著称。代表作有《长恨歌》、《琵琶行》等。

白居易的代表作

长恨歌

描写杨贵妃的悲剧
命运

琵琶行

描写盛唐时期的繁
华景象



以上内容仅为本文档的试下载部分，为可阅读页数的一半内容。如要下载或阅读全文，请访问：
<https://d.book118.com/11620101225010105>