

▶▶▶

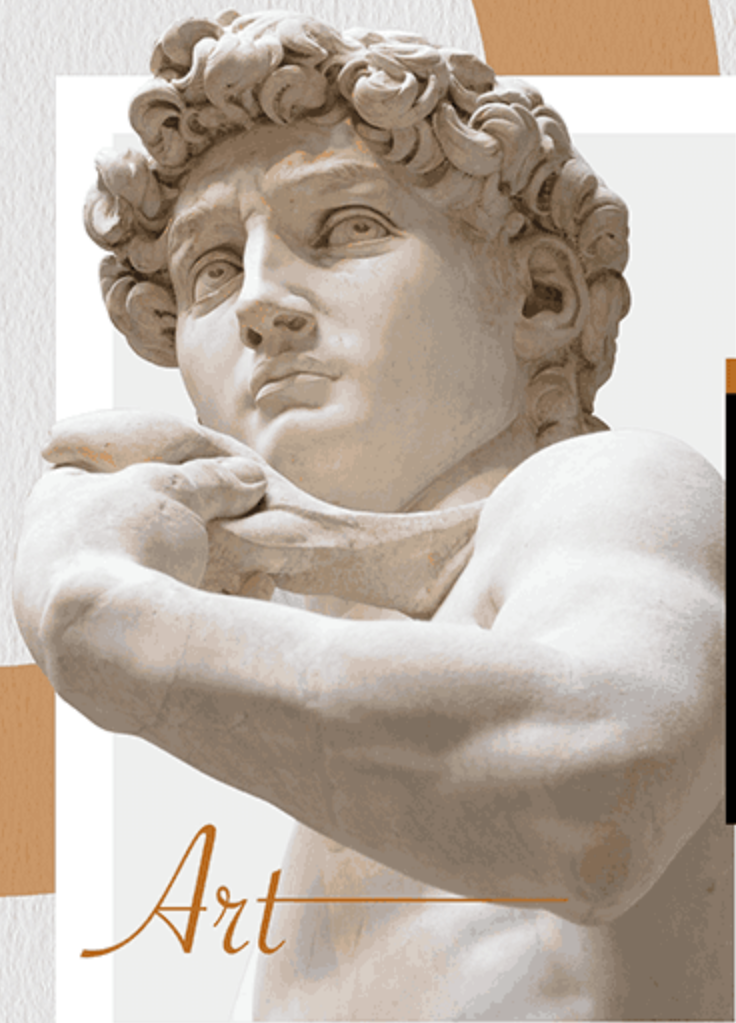
北京城建勘测设计研究院 有限责任公司心系疫情献 爱心

汇报人：

2024-01-18

Art





目录

- 引言
- 公司概况与疫情响应
- 物资捐赠与支援情况
- 技术支持与志愿服务
- 员工关怀与保障措施
- 合作单位支持与协作情况
- 总结与展望



01 **引言**

CHAPTER





目的和背景



应对疫情挑战

新冠疫情爆发以来，北京城建勘测设计研究院有限责任公司积极响应国家和政府的号召，履行社会责任，为抗击疫情贡献力量。

彰显企业担当

公司始终关注疫情发展，通过捐款捐物、提供技术支持等多种方式，支持疫情防控工作，展现了企业的社会担当和奉献精神。



汇报范围

捐款捐物情况

详细介绍公司在疫情期间向疫区及相关机构捐款捐物的具体情况，包括资金、物资、设备等。

技术支持措施

阐述公司为支持疫情防控工作所提供的技术支持措施，如参与方舱医院建设、提供远程医疗服务等。

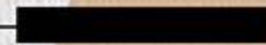
员工参与情况

概述公司员工参与疫情防控工作的情况，包括志愿服务、社区防控等方面的具体表现。



02 公司概况与疫情响应

CHAPTER





公司简介

国有企业背景

北京城建勘测设计研究院有限责任公司是一家具有深厚国有企业背景的公司，自成立以来，始终致力于提供高质量的勘测设计服务。



社会责任担当

公司积极履行社会责任，关注社会公益事业，以实际行动回馈社会。



专业技术实力

公司拥有一支高素质、专业化的技术团队，具备丰富的实践经验和创新能力，能够应对各种复杂工程问题。





疫情发生后的快速响应

1

成立应急小组

疫情发生后，公司迅速成立应急小组，全面启动疫情防控工作，确保员工和客户的安全。

2

制定防控措施

根据疫情形势和政府要求，公司及时制定并调整防控措施，包括员工健康监测、办公场所消毒、线上办公等。

3

加强宣传教育

公司通过内部网站、宣传栏等多种渠道，加强员工对疫情防控知识的宣传教育，提高员工自我防护意识。



抗疫策略与措施

保障员工健康

公司把员工健康放在首位，提供必要的防护用品和医疗保障，确保员工在疫情期间能够安心工作。

创新工作方式

公司积极推广线上办公和远程协作，减少人员聚集和流动，降低疫情传播风险。

关爱客户与社会

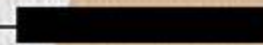
公司主动与客户沟通，了解客户需求和困难，提供必要的支持和帮助。同时，公司还积极参与社会公益活动，为抗击疫情贡献力量。





03 物资捐赠与支援情况

CHAPTER





捐赠物资种类及数量

● 口罩

捐赠了50,000个一次性医用口罩，用于保护医护人员和患者的健康。

● 防护服

捐赠了2,000套防护服，为医护人员提供必要的防护装备。

● 消毒液

捐赠了10,000瓶消毒液，用于医院和公共场所的消毒工作。



捐赠物资接收单位及用途

接收单位

北京市某三甲医院和多个社区卫生服务中心。

用途

捐赠的口罩、防护服和消毒液等物资用于支持医护人员和患者的防护工作，保护他们的生命安全和身体健康。同时，也为社区提供了必要的消毒用品，保障了社区居民的健康安全。





捐赠过程中的挑战与解决方案

挑战

在捐赠过程中，遇到了物资采购难、运输不畅等问题。由于疫情形势严峻，医疗物资供应紧张，采购难度较大。同时，交通管制也影响了物资的运输和配送。

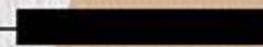
解决方案

面对挑战，北京城建勘测设计研究院有限责任公司积极协调各方资源，与供应商建立紧密合作关系，确保物资采购的顺利进行。同时，加强与政府部门的沟通协调，争取更多的运输支持和保障措施。通过这些努力，成功克服了捐赠过程中的困难，将爱心物资及时送达了接收单位。



04 技术支持与志愿服务

CHAPTER





提供的技术支持服务

01

疫情监测与分析

利用大数据、人工智能等技术，协助政府和相关部门进行疫情数据的收集、整理、分析和预测。

02

防控策略制定

基于疫情分析结果，为政府提供科学、有效的防控策略建议，助力精准施策。

03

远程协同办公

搭建远程协同办公平台，保障疫情期间勘测设计工作的正常进行，提高工作效率。

以上内容仅为本文档的试下载部分，为可阅读页数的一半内容。如要下载或阅读全文，请访问：
<https://d.book118.com/118006111043006076>