

The background of the slide is a vibrant green with a gradient effect, transitioning from a lighter shade at the top to a darker shade at the bottom. It is adorned with elegant, stylized floral and vine motifs in various shades of green, including some white highlights. These motifs are positioned in the top-left and bottom-right corners, framing the central text area.

关于输液港的护理84782

一、概念

- 完全植入式静脉输液港(Totally implantable venous access ports , **TIVAP**, 又称化疗泵)是一种可植入皮下长期留置在体内的静脉输液装置
- 由输液座和放射显影的静脉导管系统组成



输液港的优点



1

留置时间长，
满足化疗需
要



2

减少反复穿
刺的痛苦和
难度。



3

防止药物外
渗对外周血
管的损伤



4

对日常生活的
限制最小，
提高生活质
量

二、适应症



需长期或重
复静脉输注
药物的患者



输注化疗药
物的患者



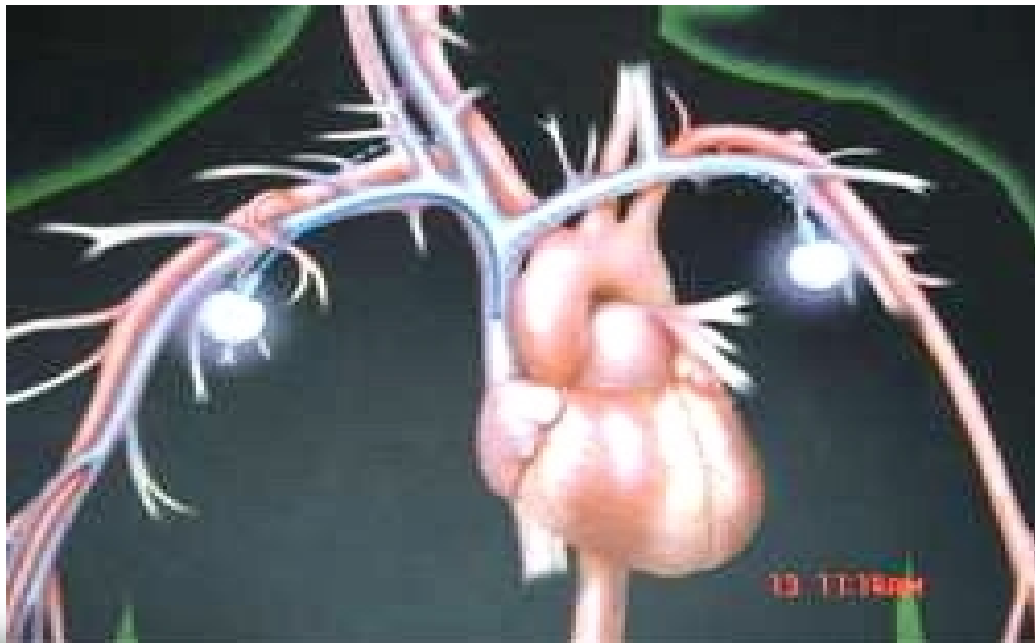
TPN及其他
高渗性液体
输入



其他静脉治
疗如输血、
静脉输液等

植入方法

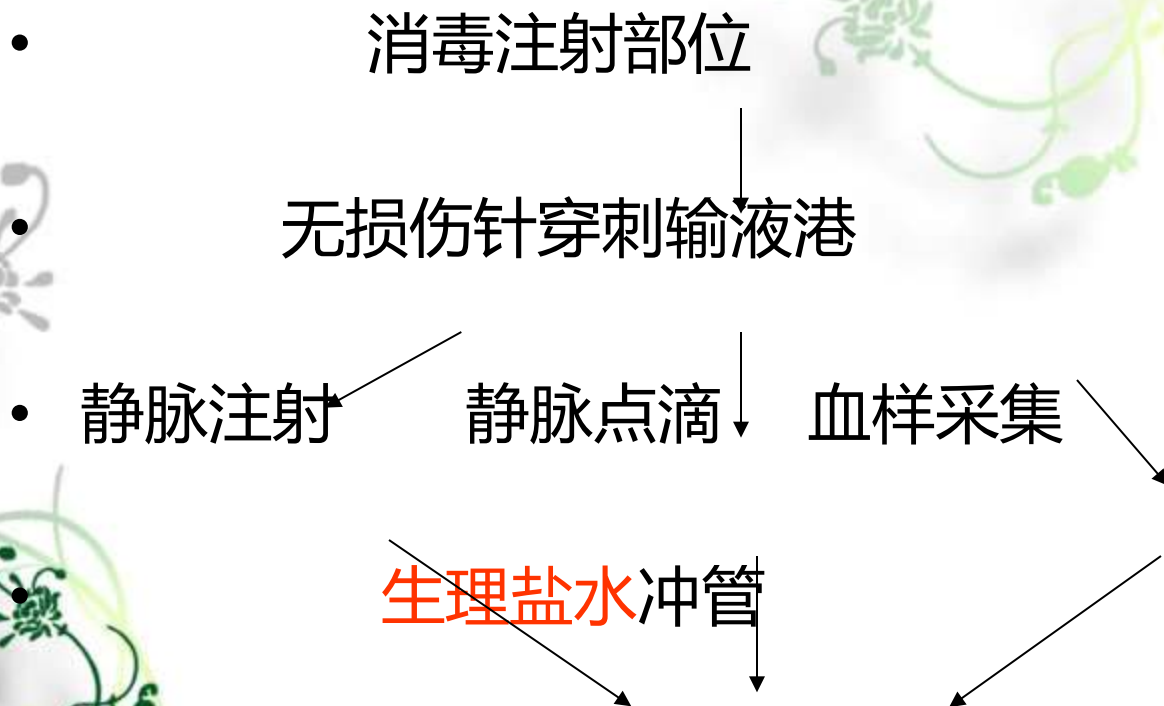
- 颈外静脉切开置管术
- 深静脉穿刺置管术：**锁骨下静脉**、颈内静脉或股静脉
- 确定位置：DSA 、 X线



三、输液港的使用与维护

- 穿刺后24h内：局部切口无菌敷料覆盖，3M敷贴封闭，术侧肢体减少活动
- 术后当天输液港位置确认后可开始使用
- 术后7-10d拆线，避免淋浴

使用及维护：使用流程



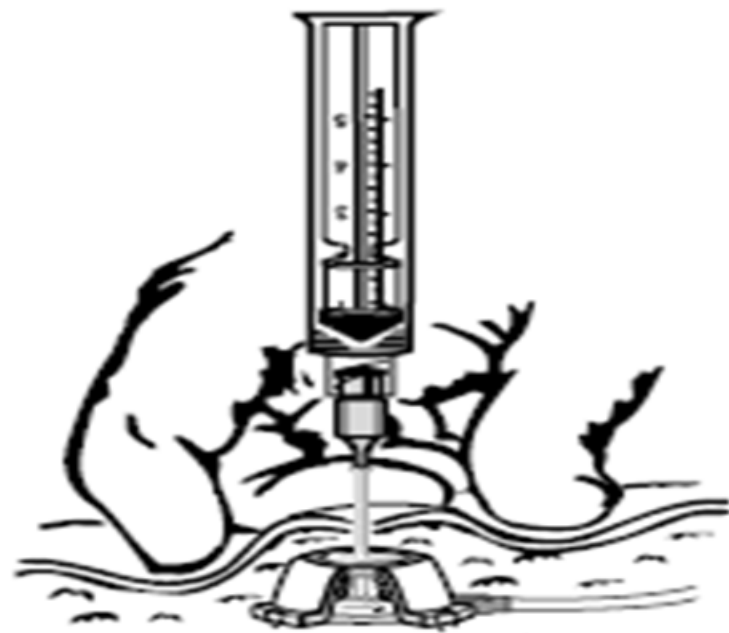
配三向瓣膜式导管输液港无需肝素封管!

使用及维护：消毒

- 接触，确认注射座的位置
- 以镊子夹持碘伏棉球以注射座为圆心，向外用螺旋方式以**顺-逆-顺**时针方向擦拭三次，直径10cm—12cm。同法，以酒精棉球消毒三次

使用及维护：穿刺

- 带无菌手套，非主力手找到输液港的位置，用拇指与食指和中指做成三角形，将输液港拱起，确定此三指中点
- **无损伤针**从中点处垂直插入穿刺隔，直达储液槽的底部



使用及维护：无损伤针

- 无损伤针：针尖有折返点，避免成芯作用，防止伤害穿刺隔膜造成漏液，可以使用一周



使用及维护：静脉注射

- 抽回血确认位置，脉冲方式10mlNS冲管
- 注射药物
- 脉冲方式10mlNS冲管

使用前后**20ml以上注射器**抽生理盐水脉冲式封管

注意:药物经输液港静推也需用20ml以上注射器



为什么用20ml以上注射器？

使用及维护：静脉输液

- 抽回血确认位置，脉冲方式10mlNS冲管
- 放置无菌开口纱布于无损伤针蝶翼下
- 3M透明敷贴保护（每周更换两次）
- 固定延长管
- 静脉输液
- 脉冲方式10mlNS冲管

以上内容仅为本文档的试下载部分，为可阅读页数的一半内容。如要下载或阅读全文，请访问：<https://d.book118.com/118113066041006053>