



# 心理健康调查活动总结

THE FIRST LESSON OF THE SCHOOL YEAR

汇报人：XXX

2024-01-08



CONTENTS

# 目录

- 活动背景
- 活动实施过程
- 数据分析与解读
- 活动效果评估
- 活动反思与建议
- 展望未来





# 01

## 活动背景

PART





# 目的和意义



## 了解学生心理健康状况

通过调查，了解学生当前的心理状态、压力来源、情绪变化等，为学校制定针对性的心理健康教育措施提供依据。

## 提高心理健康意识

通过调查活动，宣传心理健康知识，帮助学生认识到心理健康的重要性，提高自我调节和应对心理问题的能力。

## 促进学校心理健康教育发展

调查结果可以为学校心理健康教育提供参考，推动学校完善心理健康教育体系，提高教育质量。



# 调查范围和对象



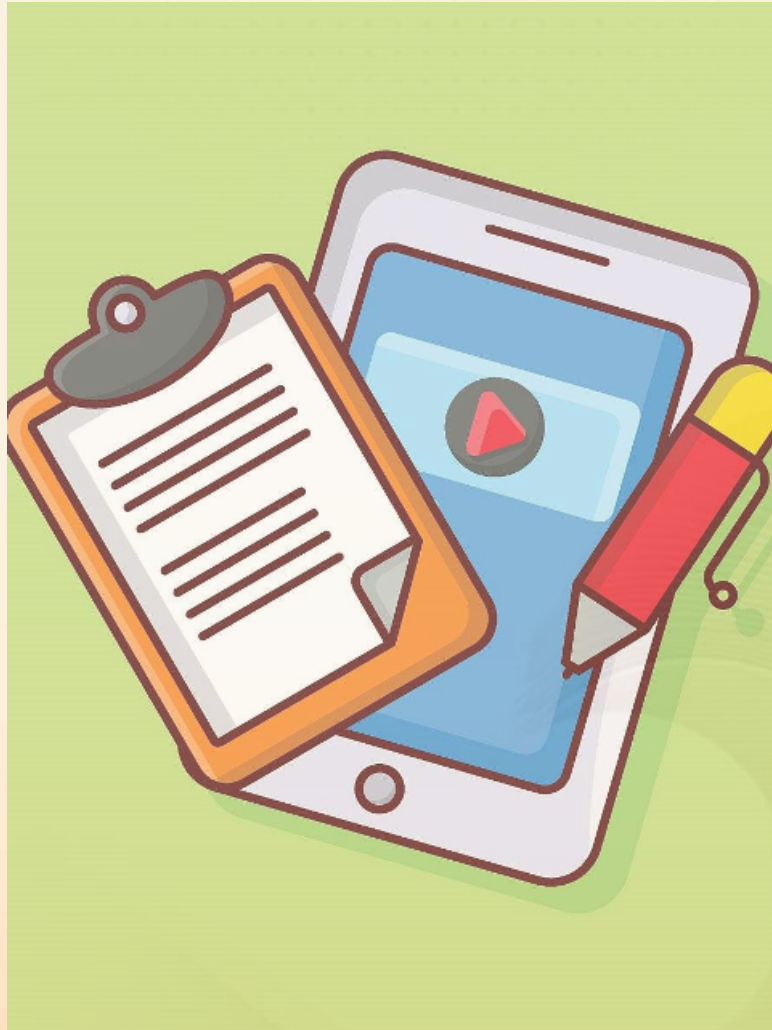
## 调查范围

本次调查涵盖了全校所有年级的学生，包括本科生、研究生和博士生。



## 调查对象

全校在读学生，共计5000余人。





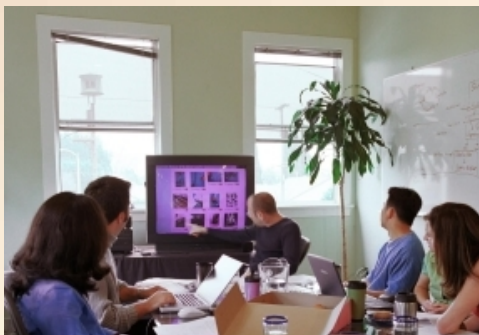
# 01

## 活动实施过程



PART

# 调查方法



## 问卷调查

通过发放问卷的形式收集数据，确保覆盖目标人群。



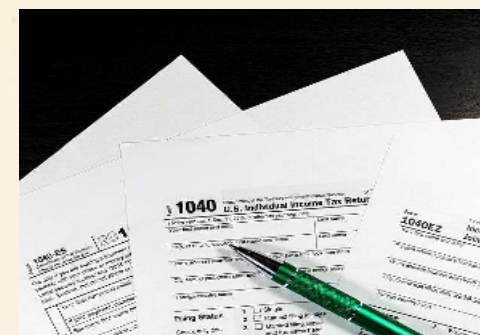
## 访谈法

对部分受访者进行深入访谈，了解其心理健康状况及需求。



## 观察法

观察受访者在日常生活和工作中的表现，评估其心理健康状况。



## 数据分析

对收集到的数据进行分析，提取有价值的信息。



# 调查内容



01

## 心理健康状况

评估受访者的心理状态、情绪状态和应对压力的能力。



02

## 心理需求

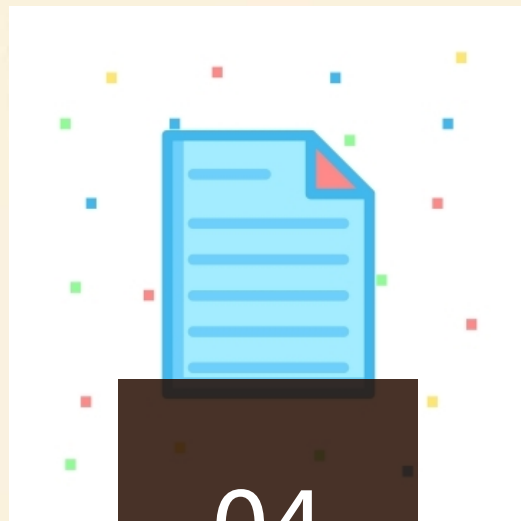
了解受访者在心理健康方面的需求和期望。



03

## 影响因素

分析影响受访者心理健康的各种因素，如家庭、工作、社会环境等。



04

## 心理干预措施

了解受访者对现有心理干预措施的认识和接受程度。





# 调查结果



## 心理健康状况分析

根据数据分析结果，得出受访者心理健康状况的总体趋势和特点。



## 心理需求分析

根据受访者的反馈，了解其在心理健康方面的需求和期望。



## 影响因素分析

分析影响受访者心理健康的各种因素，为制定干预措施提供依据。

## 心理干预措施分析

评估现有心理干预措施的效果和接受程度，提出改进建议。



# 01

## 数据分析与解读

PART



# 数据整理



01



## 数据收集



确保数据来源可靠，收集过程规范，避免数据遗漏和错误。

02



## 数据筛选



对收集到的数据进行筛选，去除无效和异常数据，确保数据质量。

03



## 数据分类



将数据按照调查目的进行分类，便于后续的数据分析和解读。



# 数据分析



## 描述性分析

对数据进行基本的描述性统计分析，如求平均值、中位数、众数等，以了解数据的基本特征。



## 推断性分析

运用统计方法对数据进行深入分析，如回归分析、因子分析等，以揭示数据之间的内在联系。



## 可视化分析

通过图表、图像等形式将数据分析结果进行可视化展示，便于理解和解释。

以上内容仅为本文档的试下载部分，为可阅读页数的一半内容。如要下载或阅读全文，请访问：  
<https://d.book118.com/125242221220011213>