



# 中医内科学三焦病证辨识与施治技 术

汇报人：文小库

2024-11-22

# 目录

- 三焦概述与生理功能
- 三焦病证分类及临床表现
- 三焦病证辨证施治原则与策略
- 常用中药方剂选用及配伍禁忌
- 针灸推拿等非药物治疗手段应用
- 预防措施与日常养生建议



01

# 三焦概述与生理功能

Chapter



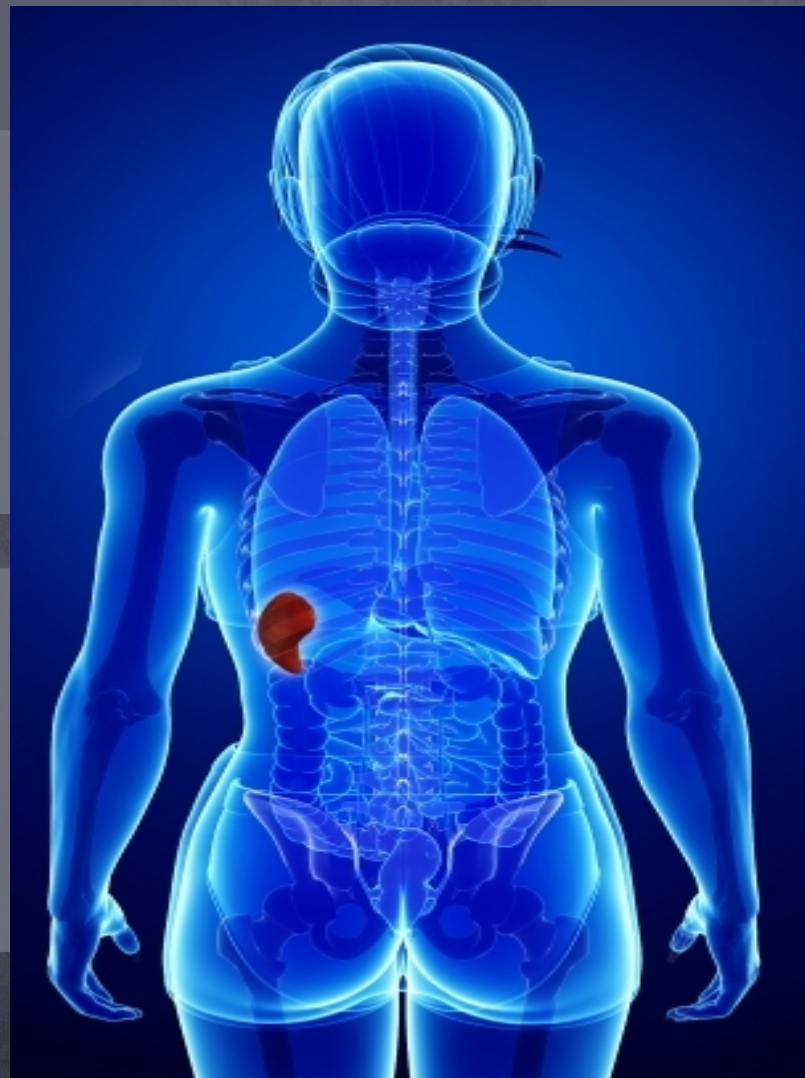
# 三焦定义及位置分布

## 三焦定义

三焦是中医理论中的一个重要概念，指人体上、中、下三个部位的划分，是气和津液的升降出入之道。

## 位置分布

上焦包括心、肺两脏和头面部；中焦包括脾、胃、肝、胆等脏腑；下焦包括肾、膀胱、大肠、小肠等脏腑。



# 三焦生理功能解析



## ● 气机升降出入的通道

三焦是人体气机升降出入的重要通道，通过三焦的气化作用，使人体内的气得以正常运行。

## ● 水液代谢的枢纽

三焦还参与人体水液代谢的过程，是水液运行的通道和枢纽，对水液的正常输布和排泄具有重要作用。

## ● 营养物质的吸收与输布

中焦脾胃为后天之本，通过消化吸收水谷精微，将营养物质输布至全身，以维持人体的生命活动。

# 三焦与脏腑关系探讨

01

## 三焦与心肺关系

上焦心肺主气司呼吸，心主血脉，肺主气，共同维持人体气血的正常运行。

02

## 三焦与脾胃关系

中焦脾胃主运化水谷精微，为气血生化之源，对人体营养物质的吸收和输布具有重要作用。

03

## 三焦与肝肾关系

下焦肝肾主藏精泄浊，肝主疏泄，肾主藏精，共同调节人体的生殖、生长和发育等功能。同时，肾与膀胱相表里，通过尿液的排泄以清除体内代谢废物。



02

# 三焦病证分类及临床表现

Chapter



以上内容仅为本文档的试下载部分，为可阅读页数的一半内容。如要下载或阅读全文，请访问：  
<https://d.book118.com/125334134342012001>