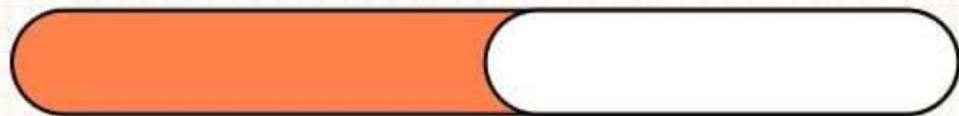


# 心力衰竭的护理问题及措施



# 目录

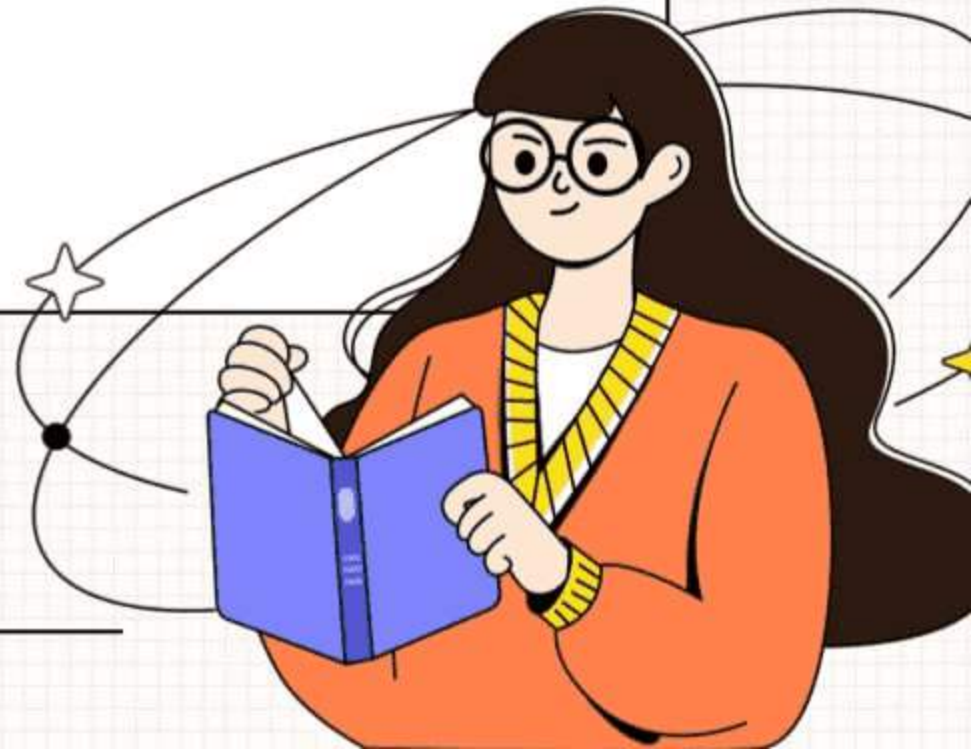
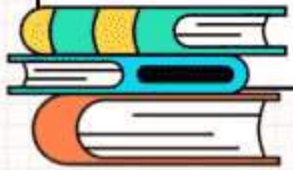
## CONTENTS

- 引言
- 心力衰竭的护理问题
- 心力衰竭的护理措施
- 心力衰竭的并发症及其护理
- 心力衰竭的未来护理方向





# 01 **引言**





# 目的和背景



## 01

随着人口老龄化的加剧，心力衰竭的发病率逐年上升，给患者的生活质量和健康状况带来严重影响。



## 02

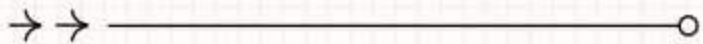
探讨心力衰竭的护理问题及措施，旨在提高患者的生存质量，减少并发症，降低再入院率。

# 心力衰竭的定义和重要性

心力衰竭是一种复杂的临床综合征，由于心脏结构和功能异常导致心输出量不能满足机体代谢需要，引起一系列症状和体征。

心力衰竭是心血管疾病发展的终末阶段，具有高发病率、高死亡率和高医疗负担的特点，已成为全球范围内的重大公共卫生问题。





# 02 心力衰竭的护理问题





# 呼吸困难



呼吸困难是心力衰竭患者常见的症状，可能是由于肺部淤血、气体交换障碍或心脏功能减退所致。

护理措施：保持室内空气清新，提供舒适的休息环境，协助患者采取半卧位或端坐位，以减少疲劳和呼吸困难。





# 疲劳和乏力



由于心输出量减少，患者常常感到疲劳和乏力，日常生活和活动变得困难。

护理措施：合理安排患者的休息和活动时间，避免过度劳累，协助完成日常活动，如穿衣、洗漱等。







# 运动耐量下降



心力衰竭患者运动耐量下降，容易疲劳，活动受限。

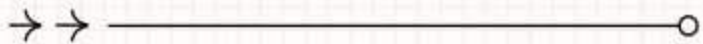
护理措施：根据患者情况制定个体化的运动计划，逐步增加运动强度和时间的同时，同时注意监测患者的心率、呼吸和疲劳程度。



# 情绪和心理问题

心力衰竭是一种慢性疾病，病程长且反复发作，可能导致患者出现焦虑、抑郁等情绪和心理问题。

护理措施：关注患者的心理状态，提供心理支持和疏导，鼓励患者保持积极乐观的心态，同时与家属沟通，共同关心和支持患者。



# 03 心力衰竭的护理措施



以上内容仅为本文档的试下载部分，为可阅读页数的一半内容。如要下载或阅读全文，请访问：  
<https://d.book118.com/126105201041010111>