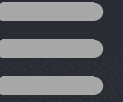


髂静脉支架植入护理查房





contents

目录

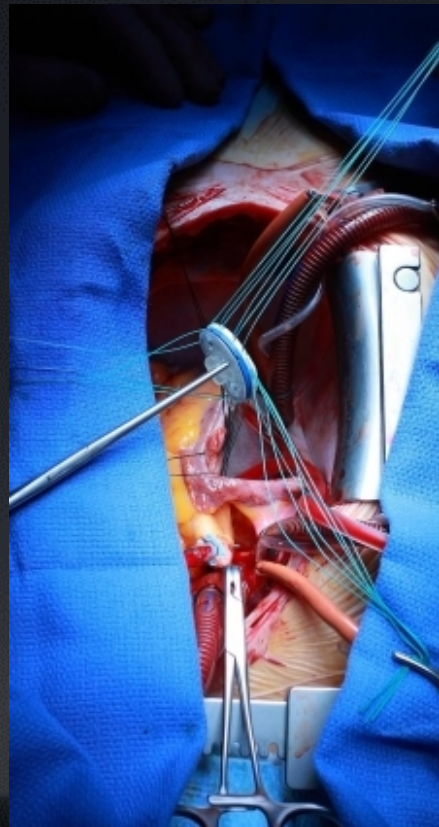
- 髂静脉支架植入概述
- 髂静脉支架植入患者护理
- 髂静脉支架植入并发症及处理
- 髂静脉支架植入患者康复指导
- 髂静脉支架植入护理查房总结

01

髂静脉支架植入概述



定义与目的



定义

髂静脉支架植入是一种介入性治疗方法，通过在髂静脉内放置支架来缓解血管狭窄或阻塞，改善血液循环。



目的

缓解下肢肿胀、疼痛等症状，改善患者生活质量，预防血栓形成和避免下肢坏死等严重后果。



手术过程简介

01



术前准备



进行全面的评估和检查，
确定病变部位和程度，制
定手术计划。

02



手术过程



在影像设备引导下，通过
导管将支架送至病变部位，
扩张并释放支架，使其支
撑在血管内壁上。

03



术后处理



观察患者情况，进行必要
的药物治疗和康复训练。



术后恢复与注意事项



恢复期护理

观察患者生命体征和下肢情况，评估疼痛和肿胀程度，及时处理并发症。



药物治疗

根据医嘱使用抗凝药物、抗炎药物等，确保治疗效果。



生活方式调整

保持健康的生活方式，包括合理饮食、适量运动、戒烟限酒等。



定期复查

按照医生建议进行定期复查，评估治疗效果和支架情况。

02

髂静脉支架植入患者护理





术前护理准备



评估患者情况

了解患者的病情、血管病变程度、手术史等，为手术提供参考。



心理护理

向患者及家属介绍手术目的、过程及注意事项，缓解患者紧张情绪。



术前准备

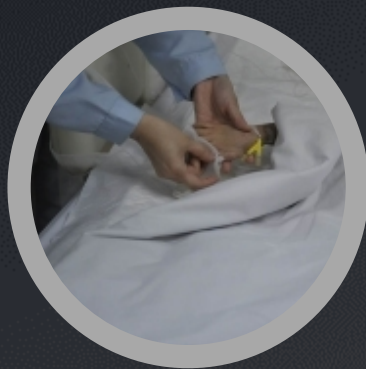
协助医生完成术前检查，如心电图、血常规、凝血功能等，确保手术顺利进行。



术中护理配合

监测生命体征

在手术过程中，密切监测患者的生命体征，如心率、血压、呼吸等，确保手术安全。



协助医生操作

根据手术需要，协助医生进行相关操作，如建立静脉通道、输血等。



记录手术过程

详细记录手术过程，包括手术时间、出血量、用药情况等，为术后护理提供参考。



术后护理要点

观察病情变化

密切观察患者的病情变化，如体温、脉搏、呼吸等，及时发现并处理异常情况。



预防并发症

注意预防术后并发症，如出血、感染等，保持伤口清洁干燥，遵医嘱使用抗生素等。



疼痛护理

评估患者的疼痛程度，遵医嘱给予适当的镇痛药物，缓解患者疼痛。



03

髂静脉支架植入并发症及处理



以上内容仅为本文档的试下载部分，为可阅读页数的一半内容。如要下载或阅读全文，请访问：
<https://d.book118.com/126133230001010111>