



膀胱恶性肿瘤护理查房



目

CONTENCT

录

- 膀胱恶性肿瘤概述
- 膀胱恶性肿瘤的护理
- 膀胱恶性肿瘤的康复与随访
- 膀胱恶性肿瘤的预防与控制
- 病例分享与讨论



01

膀胱恶性肿瘤概述



定义与分类



定义

膀胱恶性肿瘤是指发生在膀胱黏膜上的恶性肿瘤，是泌尿系统常见的恶性肿瘤之一。

分类

根据组织学类型，膀胱恶性肿瘤可分为尿路上皮癌、鳞状细胞癌和腺癌等。其中，尿路上皮癌是最常见的类型，占膀胱恶性肿瘤的90%以上。

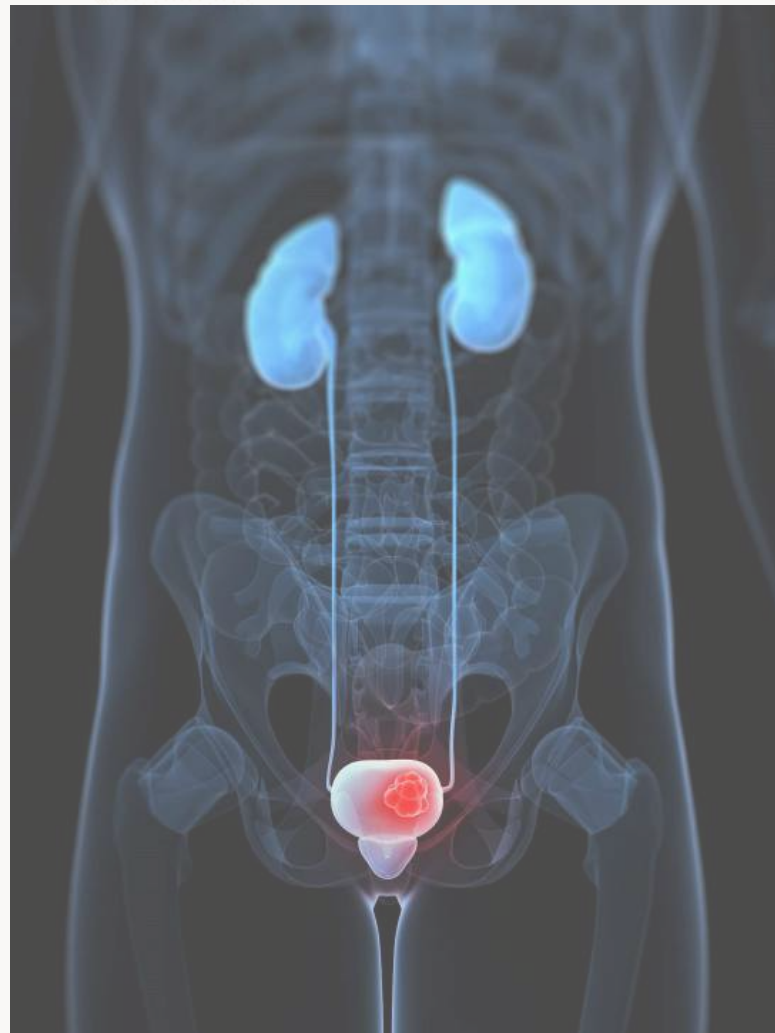
病因与发病机制

病因

膀胱恶性肿瘤的病因较为复杂，与遗传、环境、生活习惯等多种因素有关。其中，长期接触某些化学物质、吸烟、慢性炎症等是膀胱恶性肿瘤发病的高危因素。

发病机制

膀胱恶性肿瘤的发生与多步骤、多基因的异常有关，涉及癌基因的激活、抑癌基因的失活、细胞凋亡的失调等。





临床表现与诊断



临床表现

膀胱恶性肿瘤的早期症状可能不明显，随着病情发展可能出现血尿、尿频、尿急、尿痛等症状。晚期可能出现体重减轻、贫血、腹水等全身症状。

诊断

膀胱恶性肿瘤的诊断主要依靠临床表现和实验室检查。实验室检查包括尿常规、尿脱落细胞学检查、膀胱镜检等。影像学检查如超声、CT、MRI等有助于了解肿瘤浸润深度和转移情况。



02

膀胱恶性肿瘤的护理



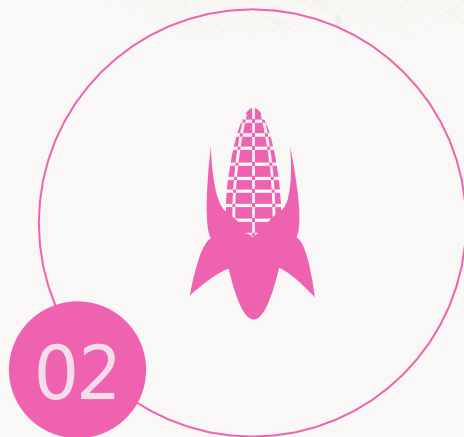
术前护理



01

评估患者情况

了解患者的病情、病史、生活习惯等，为手术做好充分准备。



02

心理支持

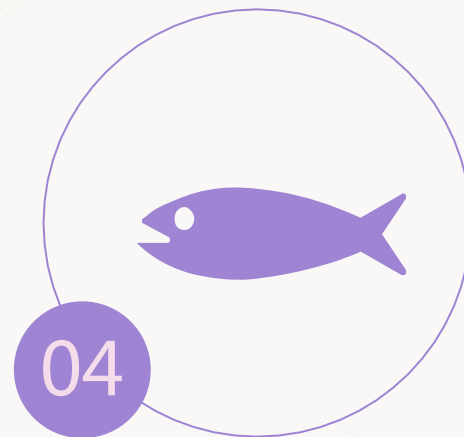
向患者及家属介绍手术相关知识，减轻患者的焦虑和恐惧。



03

术前准备

指导患者进行必要的术前检查，如心电图、血常规、尿常规等，确保手术顺利进行。



04

饮食指导

指导患者术前饮食，避免摄入过多难以消化的食物，以免影响手术效果。



术后护理

监测生命体征

密切监测患者的生命体征，如心率、血压、呼吸等，确保术后恢复顺利。

疼痛护理

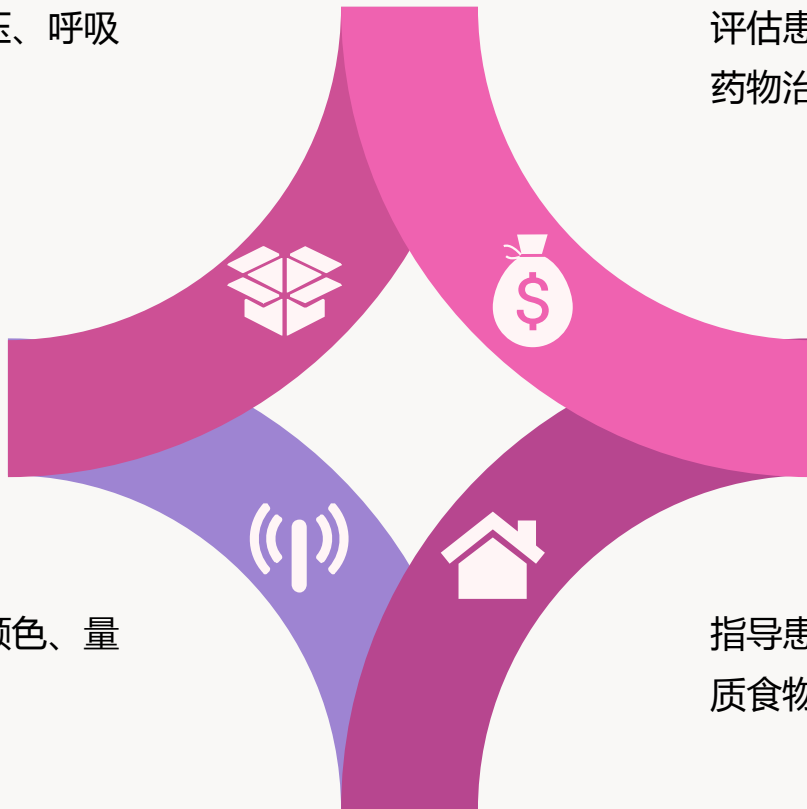
评估患者的疼痛程度，采取适当的止痛措施，如药物治疗、物理治疗等。

引流管护理

保持引流管的通畅，定期观察引流液的颜色、量和性状，及时发现并处理异常情况。

饮食指导

指导患者术后饮食，逐渐从流质食物过渡到半流质食物，再到正常饮食。



心理护理

情绪支持

关注患者的情绪变化，给予关心和支持，帮助患者保持良好的心态。

认知行为疗法

通过认知行为疗法帮助患者调整心态，减轻焦虑和抑郁情绪。

家庭支持

鼓励家属给予患者足够的关心和支持，共同应对疾病带来的挑战。





03

膀胱恶性肿瘤的康复与随访

以上内容仅为本文档的试下载部分，为可阅读页数的一半内容。如要下载或阅读全文，请访问：
<https://d.book118.com/128005050114006051>