

2023 年岳阳市初中学业水平考试试卷

物理

温馨提示：

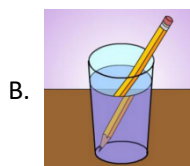
- 1、本试卷共五道大题、23 道小题，满分 100 分，与化学合堂考试，考试时量各 60 分钟；
- 2、本试卷分为试题卷和答题卡，所有答案都必须填涂或填写在答题卡规定的区域内；
- 3、考试结束，考生不得将试题卷、答题卡、草稿纸带出考场；
- 4、本试卷中 g 取 10N/kg 。

一、选择题（本大题共 12 小题，每小题 3 分，共 36 分。在每小题给出的四个选项中，只有一个选项符合题意）

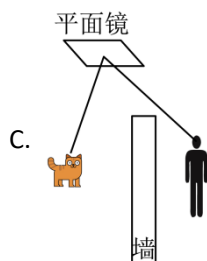
1. 学校组织九年级学生体检，下列各项体检数据中，符合实际的是（ ）
 - A. 身高 16m
 - B. 质量 50kg
 - C. 体温 52°C
 - D. 1 分钟心跳 2 次
2. 二胡是具有中国特色的乐器。下列关于二胡发出的声音说法正确的是：（ ）
 - A. 由弦振动产生的
 - B. 传播不需要介质
 - C. 力越大，音调越高
 - D. 一定不是噪声
3. 下列现象能用光沿直线传播解释的是：（ ）



天上的彩虹



铅笔的弯折



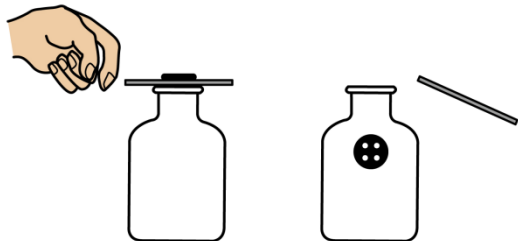
人和猫能看见对方



手影游戏

4. 铸造青铜器时，工匠将铜料加热化为铜液注入模具，铜液冷却成形，青铜器铸造初步完成。下列说法正确的是（ ）
 - A. 铜料化为铜液需要放热
 - B. 铜料化为铜液是熔化
 - C. 铜液冷却成形需要吸热
 - D. 铜液冷却成形是凝华

5. 把卡片放在瓶口上面，再将光滑的扣子放在卡片上静止。用手指使劲弹一下卡片，卡片飞出去，但扣子却落入了瓶中。关于这个游戏说法正确的是（ ）



- A. 扣子静止时对卡片的压力与扣子受的支持力是一对平衡力
- B. 用光滑的扣子是为了增大扣子与卡片之间的摩擦力
- C. 卡片被弹开说明力可以改变物体的运动状态
- D. 扣子不随卡片飞出是因为扣子没有受到惯性

6. 将两个带电轻质小球悬挂起来，慢慢靠近，会出现的现象是（ ）



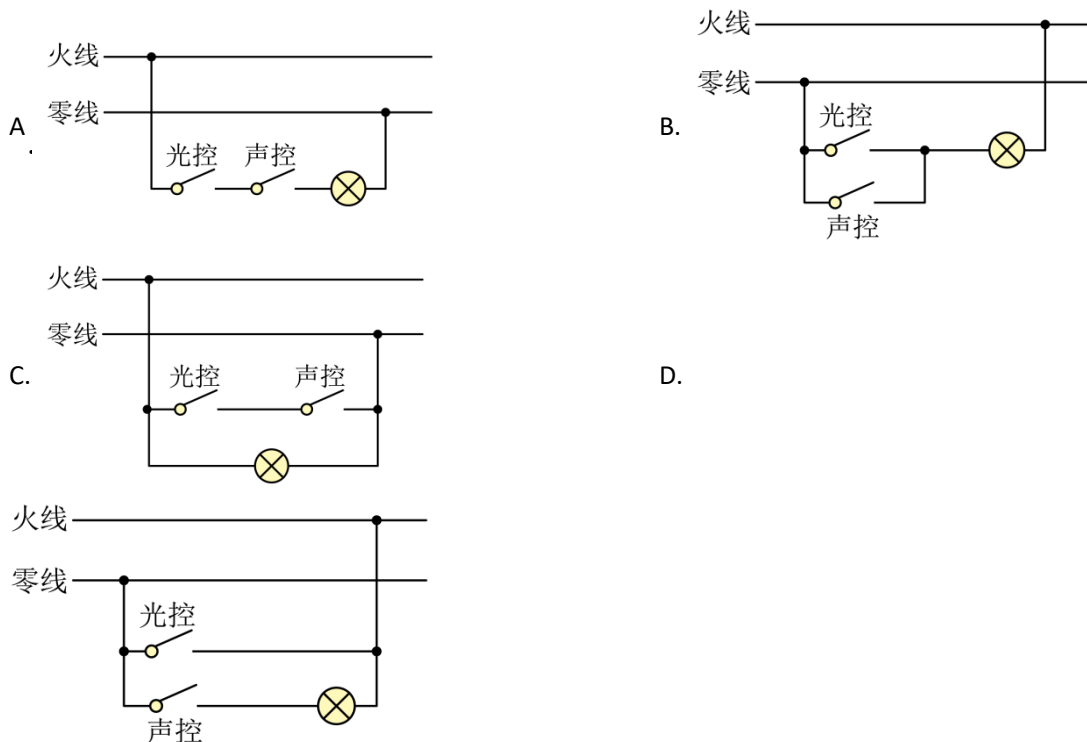
7. 2023年5月30日神舟十六号载人飞船发射取得圆满成功。下列说法正确的是（ ）

- A. 飞船通过电磁波与地面传递信息
- B. 飞船加速升空时机械能减小
- C. 火箭使用热值小的燃料
- D. 飞船升空时相对地面是静止的

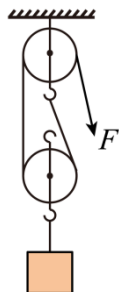
8. 在安全教育主题班会上，同学们列举的下列生活现象中符合安全要求的是（ ）

- A. 激光笔直接照射眼睛
- B. 火车经过时人站在铁轨和对应安全线之间
- C. 用电器金属外壳与保护接地线相连
- D. 一个插座上同时使用多个大功率用电器

9. 为了节约电能，小聪利用“声控开关”（有声音时自动闭合，无声音时自动断开）和“光控开关”（天黑时自动闭合，天亮时自动断开），设计了一个只有在天黑且有声音时灯才亮的楼道照明电路。下列电路图符合要求的是：（ ）

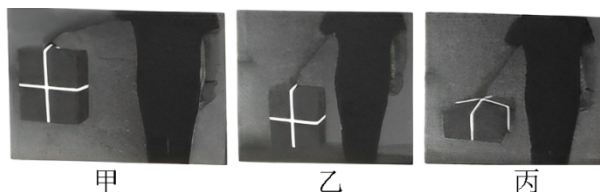


10. 小明学习了滑轮知识后，利用滑轮设计了一个升降装置，如图所示。在爸爸的帮助下，通过它把一个重为 100N 的物体从地面提升到 9m 高的阳台上，所用拉力 F 为 60N，用时 10s，关于提升过程描述正确的是（ ）



- A. 做的有用功为 900J
- B. 拉力 F 做功的功率为 54W
- C. 机械效率为 60%
- D. 用升降装置可以省功

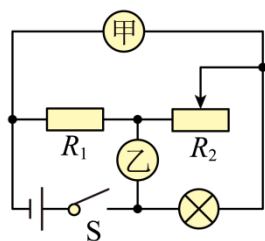
11. 一个装满书的箱子，用图示三种不同方式提起并保持静止。甲图中绳子对手的拉力为 $F_{甲}$ ，乙图中绳子对手的拉力为 $F_{乙}$ 。以下说法正确的是（ ）



- A. $F_{甲} > F_{乙}$
- B. $F_{甲} < F_{乙}$
- C. 比较乙、丙两图，乙图中绳子对手的勒痕更深一些

D. 比较乙、丙两图，丙图中绳子对手的勒痕更深一些

12. 如图，电源电压为 $18V$ ，小灯泡规格为“ $10V, 10W$ ”且不考虑灯丝电阻随温度变化， R_1 为定值电阻。 R_2 为滑动变阻器，最大阻值为 60Ω 。甲乙是同种电表，可供选择的电表为双量程电压表（量程分别为 $0\sim 3V, 0\sim 15V$ ）和电流表（量程分别为 $0\sim 0.6A, 0\sim 3A$ ）。闭合开关，在保证电路安全的情况下，调节滑动变阻器 R_2 ，两表示数均有变化且小灯泡亮度发生改变。当小灯泡正常发光时，甲、乙两表示数之比为 $8:13$ 。下列表述均正确且无遗漏的一组是：（ ）

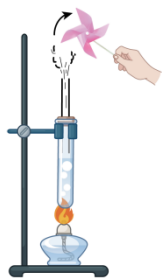


- ①甲、乙同为电流表
- ② R_1 阻值为 5Ω
- ③调节 R_2 ，通过 R_2 最小的电流为 $0.24A$
- ④调节 R_2 ，小灯泡的最小功率为 $3.6W$

- A. ①③ B. ②④ C. ①④ D. ②③

二、填空题（本大题共 4 小题，每空 2 分，共 16 分）

13. 小明利用图示装置进行实验，加热试管使水沸腾是通过_____（选填“热传递”或“做功”）的方式改变水的内能，在水蒸气驱动下叶轮转动起来，这个实验体现了_____（选填“热机”或“电动机”）的原理。



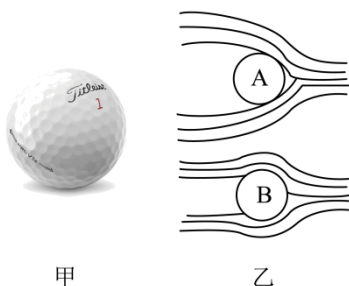
14. 汨罗江畔迎端午，搏桨跃浪赛龙舟。与登舟前相比，运动员登上龙舟后，龙舟受到的浮力_____（选填“变小”、“不变”或“变大”）。龙舟用 $200s$ 的时间通过了 $800m$ 赛道，则该龙舟的平均速度是_____m/s。

15. 如图为岳阳县的行政区划图，小明想知道该地图上岳阳县的面积，聪明的他先测出整张地图的面积为 S 、然后将地图折起来放在天平上、测出整张地图的质量为 m ；展开地图，其

质量_____（选填“变小”、“不变”或“变大”，再沿边界将地图中岳阳县剪下并测出它的质量为 m_1 。可求得地图上岳阳县的面积为_____（用 m 、 m_1 、 S 表示）。



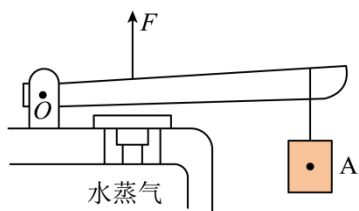
16. 甲图中是一个高尔夫球、小聪发现它的表面不光滑而是布满凹坑，这是为什么呢？通过查阅资料，她了解到球在空气中高速运动时的情况如图乙、球前端与空气剧烈冲撞，产生巨大气压，而球后方的空气被排挤开，后方气压减小，于是产生方向向后的压力差，这种压力差就是压差阻力，高尔夫球表面凹坑的作用就是将表层空气紧紧贴合在球面，使得空气与球的分离点更靠后，从而减小压差阻力。



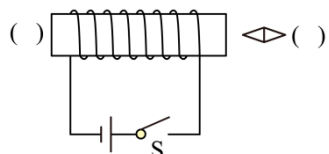
- (1) 其它条件相同时，布满凹坑的高尔夫球比光滑的高尔夫球飞得更_____（选填“近”或“远”）；
- (2) 图乙中_____球（选填“A”或“B”）是布满凹坑的高尔夫球。

三、作图题（本大题共 2 小题，每小题 3 分，共 6 分，在答题卡上用铅笔作图，确定后用黑笔描黑）

17. 如图是锅炉上的安全阀门示意图。请画出物体 A 的重力示意图及 F 的力臂 L 。

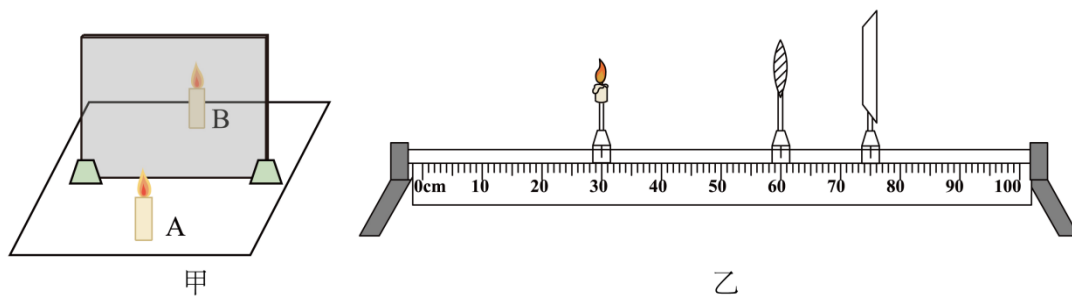


18. 将图中通电螺线管左端磁极和小磁针右端磁极标在对应括号内。



四、实验探究题（本大题共 3 小题，每空 2 分，共 24 分）

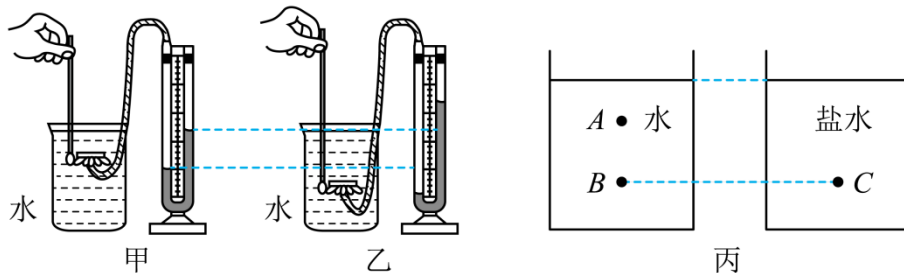
19. 在探究性学习活动中，小聪做了如下两个光学实验。



(1) 图甲是探究平面镜成像特点的实验，改变蜡烛 A 的位置，发现外形相同的蜡烛 B 总能与蜡烛 A 的像重合，表明像与物的大小_____；蜡烛 A 的像不能用光屏承接，说明平面镜所成的像是_____像；

(2) 图乙是探究凸透镜成像规律的实验，凸透镜的焦距是 10cm，图中光屏上恰好成一清晰的像，这个像是_____（选填“正立”或“倒立”）缩小的实像。

20. 在探究液体压强与哪些因素有关的实验中，

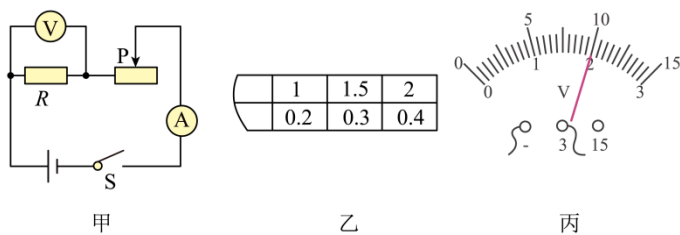


(1) 气密性良好的微小压强计_____（选填“是”或“不是”）连通器；

(2) 甲乙两图中，_____（选填“甲”或“乙”）图中探头上的橡皮膜受到的压强大，这是因为，同种液体内部的压强随深度的增加而_____；

(3) 丙图中，A、B、C 三点受到液体压强最大的是_____点。

21. 小聪用图甲所示电路图探究电流跟电压、电阻的关系。



(1) 连接电路时，开关应_____；

(2) 若定值电阻 R 开路，闭合开关后_____（选填“电流表”或“电压表”）无示数；

(3) 实验完成后记录数据的纸被同学无意撕断，只剩图乙表格。根据表格数据我们能判断小聪探究的是电流跟_____（选填“电压”或“电阻”）的关系；

(4) 用“2.5V，0.3A”的小灯泡替换 R 来完成研究小灯泡电阻的实验。闭合开关移动滑片，

电压表示数如图丙，此时电压为_____V，电流表示数可能是下列数据中的_____（选填序号）。

A.0.18A

B.0.22A

C.0.26A

五、综合应用题（本大题共 2 小题，每小题 9 分，共 18 分。解答应写出必要的文字说明、公式和重要的演算步骤，只写出最后答案的不能得分）

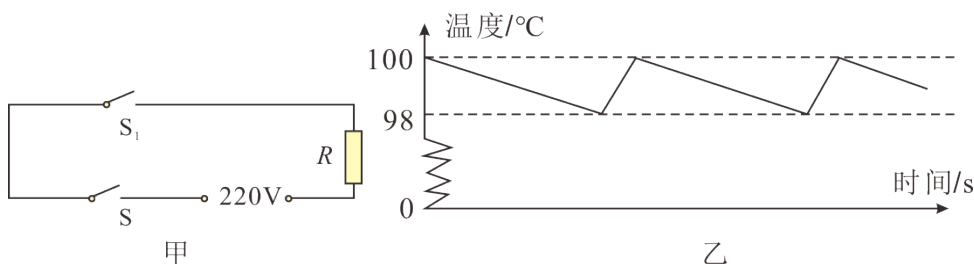
22. 平江石牛寨地质公园中玻璃桥使用的特种玻璃，具备极强的耐压耐磨抗冲击的特性。现有一块该特种玻璃，质量为 25kg，体积为 0.01m³，求：

- (1) 这块玻璃所受的重力；
- (2) 这块玻璃的密度；
- (3) 一名质量为 60kg 的游客静止站立在桥上，与桥面总接触面积为 0.04m²，此游客对桥面的压强大小。



23. 小明同学设计了一款自动控温烧水壶，其电路原理如图甲所示。S₁ 为温控开关，当温度低于 98℃ 时自动闭合，当温度达到 100℃ 时自动断开。电源电压恒为 220V，S 为总开关。R 为水壶的电热丝，其阻值是 44Ω。

- (1) 求 R 工作时的电流；
- (2) 求 R 工作时的电功率；
- (3) 某次烧水过程中，壶的加热效率恒为 75%，水的初温为 20℃，质量视为不变。从开关 S 闭合到温控开关 S₁ 第一次断开水吸收的热量为 2.64×10⁵J，S₁ 每次断开的时间均为 48s。将 S₁ 第一次断开时作为计时起点，作出此后水的温度—时间图像如图乙。求 S₁ 第一次断开后 220s 内电路消耗的总电能。



2023 年岳阳市初中学业水平考试试卷

物理

温馨提示：

- 1、本试卷共五道大题、23 道小题，满分 100 分，与化学合堂考试，考试时量各 60 分钟；
- 2、本试卷分为试题卷和答题卡，所有答案都必须填涂或填写在答题卡规定的区域内；
- 3、考试结束，考生不得将试题卷、答题卡、草稿纸带出考场；
- 4、本试卷中 g 取 10N/kg 。

一、选择题（本大题共 12 小题，每小题 3 分，共 36 分。在每小题给出的四个选项中，只有一个选项符合题意）

1. 学校组织九年级学生体检，下列各项体检数据中，符合实际的是（ ）
- A. 身高 16m B. 质量 50kg C. 体温 52°C D. 1 分钟心跳 2 次

【答案】B

【解析】

【详解】A. 中学生的身高约为 1.6m，故 A 不符合题意；

B. 中学生的质量约为 50kg~60kg，故 B 符合题意；

C. 正常人的体温约为 37°C ，故 C 不符合题意；

D. 中学生的心跳，1min 约为 60 次~70 次，故 D 不符合题意。

故选 B。

2. 二胡是具有中国特色的乐器。下列关于二胡发出的声音说法正确的是：（ ）

- A. 由弦振动产生的 B. 传播不需要介质
- C. 力越大，音调越高 D. 一定不是噪声

【答案】A

【解析】

【详解】A. 一切声音都是由物体的振动产生的。二胡发出的声音是由弦振动产生的，故 A 正确；

B. 声音的传播要靠介质，声音不能在真空中传播，故 B 错误；

C. 力越大，振幅越大，响度越大，故 C 错误；

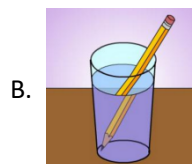
D. 凡是妨碍人们工作、学习、休息，以及对人们要听的声音起干扰作用的的声音都属于噪声，因此二胡发出的声音也有可能是噪声，故 D 错误。

故选 A。

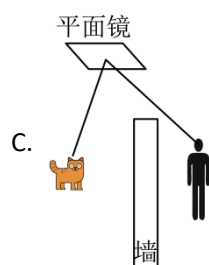
3. 下列现象能用光沿直线传播解释的是：()



天上的彩虹



铅笔的弯折



人和猫能看见对方



手影游戏

【答案】D

【解析】

【详解】A. 天上的彩虹是光的色散现象，由光的折射形成，故 A 不符合题意；

B. 铅笔的弯折，由光的折射形成，故 B 不符合题意；

C. 人和猫能看见对方，利用了光的反射，故 C 不符合题意；

D. 手影游戏，是因为手挡住一部分光线所形成的影子，故 D 符合题意。

故选 D。

4. 铸造青铜器时，工匠将铜料加热化为铜液注入模具，铜液冷却成形，青铜器铸造初步完成。下列说法正确的是 ()

A. 铜料化为铜液需要放热

B. 铜料化为铜液是熔化

C. 铜液冷却成形需要吸热

D. 铜液冷却成形是凝华

【答案】B

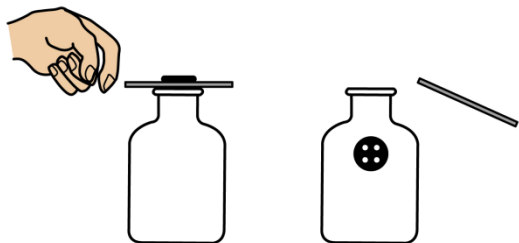
【解析】

【详解】AB. 熔化是固态变成液态，铜料化为铜液是熔化现象，熔化过程需要吸热，故 A 错误，B 正确；

CD. 凝固是液态变成固态，铜液冷却成形是凝固现象，凝固过程需要放热，故 CD 错误。

故选 B。

5. 把卡片放在瓶口上面，再将光滑的扣子放在卡片上静止。用手指使劲弹一下卡片，卡片飞出去，但扣子却落入了瓶中。关于这个游戏说法正确的是（ ）



- A. 扣子静止时对卡片的压力与扣子受的支持力是一对平衡力
- B. 用光滑的扣子是为了增大扣子与卡片之间的摩擦力
- C. 卡片被弹开说明力可以改变物体的运动状态
- D. 扣子不随卡片飞出是因为扣子没有受到惯性

【答案】C

【解析】

【详解】A. 扣子静止时对卡片的压力与扣子受的支持力作用在两个物体上，是一对相互作用力，故 A 错误；

B. 用光滑的扣子是为了减小扣子与卡片之间的摩擦力，故 B 错误；

C. 卡片受到了力的作用，由静止变为运动被弹开，说明力可以改变物体的运动状态，故 C 正确；

D. 扣子不随卡片飞出是因为扣子没有受到弹力，由于惯性要保持原来的静止状态，所以掉入瓶中，故 D 错误。

故选 C。

6. 将两个带电轻质小球悬挂起来，慢慢靠近，会出现的现象是（ ）



【答案】D

【解析】

【详解】根据电荷间的相互作用“同种电荷相互排斥，异种电荷相互吸引”可知，D符合题意，ABC不符合题意。

故选D。

7. 2023年5月30日神舟十六号载人飞船发射取得圆满成功。下列说法正确的是（ ）

- A. 飞船通过电磁波与地面传递信息
B. 飞船加速升空时机械能减小
C. 火箭使用热值小的燃料
D. 飞船升空时相对地面是静止的

【答案】A

【解析】

- 【详解】A. 电磁波的传播不需要介质，因此飞船是通过电磁波与地面传递信息，故A正确；
B. 飞船加速升空时，速度增大动能增大，高度升高重力势能增大，因此机械能增大，故B错误；
C. 为了减小火箭的自重，火箭使用热值大的燃料可有效减少携带燃料的重，故C错误；
D. 飞船升空时相对地面位置发生了变化，因此是运动的，故D错误。

故选A。

8. 在安全教育主题班会上，同学们列举的下列生活现象中符合安全要求的是（ ）

- A. 激光笔直接照射眼睛
B. 火车经过时人站在铁轨和对应安全线之间
C. 用电器金属外壳与保护接地线相连
D. 一个插座上同时使用多个大功率用电器

【答案】C

【解析】

- 【详解】A. 激光直接照射眼睛会对人体造成光学伤害和热伤害，因此A不符合题意；
B. 根据伯努利原理，流体流速大的地方压强小，火车经过时会导致空气流速较大，人站在安全线以外才不至于被推向火车，故B不符合题意；
C. 用电器金属外壳与保护接地线相连会在发生漏电时保护人们，故C符合题意；
D. 一个插座上同时使用多个大功率用电器会导致电流过大，从而引起火灾，故D不符合题意。

故选C。

9. 为了节约电能，小聪利用“声控开关”（有声音时自动闭合，无声音时自动断开）和“光

以上内容仅为本文档的试下载部分，为可阅读页数的一半内容。如要下载或阅读全文，请访问：<https://d.book118.com/135021214241011104>