

三期压疮的护理

汇报人：xxx

20xx-04-23

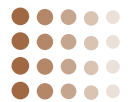
目录

- 三期压疮概述
- 护理评估与计划制定
- 皮肤保护措施实施
- ju部伤口处理方法
- 营养支持与饮食调整策略
- 并发症预防与处理方案



PART 01

三期压疮概述



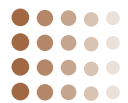
定义与分类

三期压疮，也称为深度压疮或全层皮肤损伤，是指由于长时间持续的压力或摩擦力导致皮肤及皮下组织发生坏死和溃疡的严重阶段。

定义

分类

根据压疮的严重程度和组织损伤的深度，可分为浅度溃疡期、坏死溃疡期和无法分期压疮。三期压疮通常指坏死溃疡期。



发病原因及危险因素



发病原因

长时间持续的压力或摩擦力作用于皮肤，导致局部血液循环障碍，组织缺血、缺氧，最终发生坏死和溃疡。

危险因素

包括长期卧床、坐轮椅、使用石膏或夹板等医疗器械、营养不良、水肿、皮肤潮湿或干燥、年龄增长等。



临床表现与诊断依据



临床表现

三期压疮表现为ju部zu织坏死，形成溃疡，可深达肌层或骨骼。创面常有脓性分泌物，周围皮肤红肿、疼痛。

诊断依据

根据病史、临床表现和体格检查，结合压疮的分期标准进行诊断。必要时可进行细菌培养、zu织病理学检查等辅助检查。

预防措施重要性

减少患者痛苦

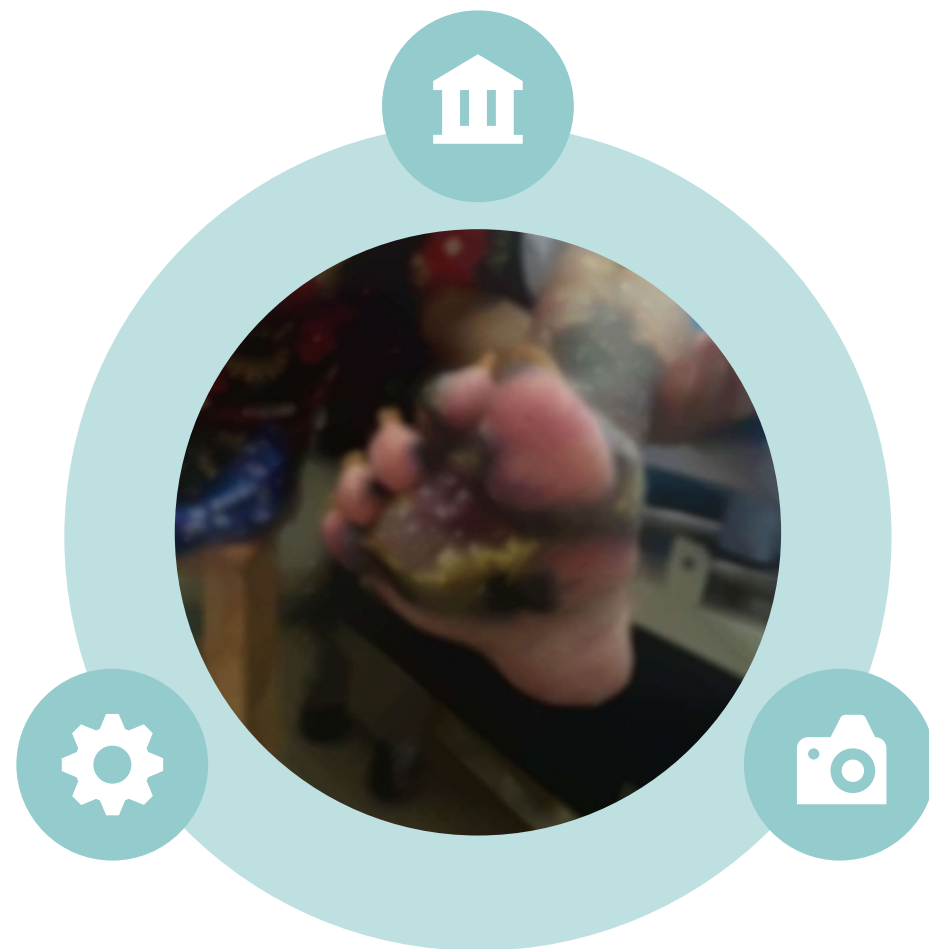
三期压疮给患者带来极大的痛苦，严重影响生活质量，采取有效的预防措施可以避免或减少压疮的发生。

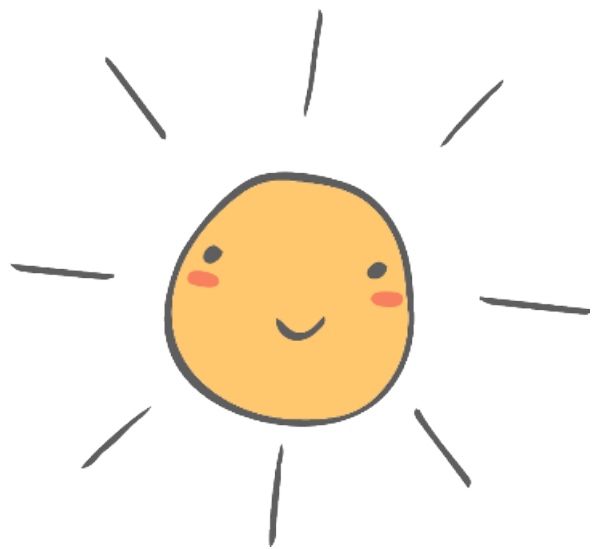
降低医疗成本

治疗三期压疮需要耗费大量的医疗资源和时间，增加患者的经济负担。预防压疮的发生可以降低医疗成本，提高医疗资源的利用效率。

提高护理质量

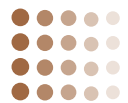
预防压疮是护理工作的重要组成部分，采取有效的预防措施可以提高护理质量，提升患者的满意度。





PART 02

护理评估与计划制定



患者全面评估内容



皮肤状况

观察压疮部位、大小、深度、颜色、渗出液等，判断压疮严重程度。



全身状况

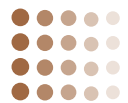
评估患者营养状况、活动能力、感觉功能、循环系统等，了解整体健康状况。



风险因素

分析导致压疮发生的原因，如压力、摩擦力、剪切力、潮湿等，以便采取针对性措施。





护理目标设定

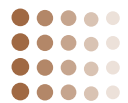
短期目标

减轻压疮ju部症状，促进创面愈合，防止感染等并发症。



长期目标

改善患者全身营养状况，提高皮肤抵抗力，预防压疮复发。



个性化护理计划制定

1

ju部护理

根据压疮严重程度和渗出液情况，选择合适的敷料和换药频率，保持创面清洁干燥。

2

全身护理

加强营养支持，提高患者免疫力；协助患者定期翻身，减轻ju部压力；保持床单干燥整洁，减少皮肤刺激。

3

疼痛管理

评估患者疼痛程度，采取药物或非药物措施缓解疼痛。





家属沟通与教育



告知家属压疮的严重性和护理措施的重要性，取得家属的理解和支持。

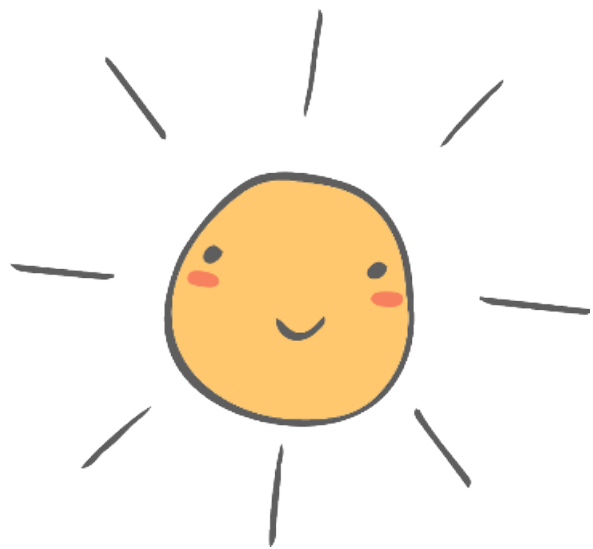


指导家属掌握基本的皮肤护理知识和技能，如翻身技巧、皮肤清洁方法等。



鼓励家属积极参与患者的护理工作，增强患者的康复信心。





PART 03

皮肤保护措施实施

保持皮肤清洁干燥方法论述

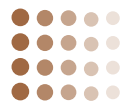
每日进行皮肤清洁

使用温和的清洁剂，避免使用刺激性强的肥皂或沐浴露，轻柔地清洁皮肤，注意清洁皮肤的褶皱和缝隙。

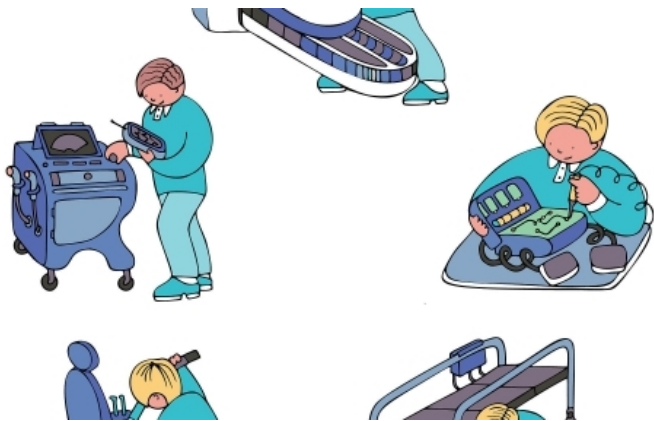
保持皮肤干燥

清洁后及时用干净、柔软的毛巾轻轻擦干皮肤，避免用力擦拭，以免损伤皮肤。对于易出汗的部位，可使用吸汗垫或爽身粉保持干燥。



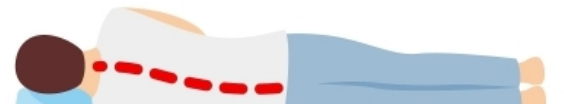


避免摩擦和剪切力伤害技巧分享



翻身和移动时避免拖、拉、拽等动作

这些动作容易产生摩擦力和剪切力，损伤皮肤。应使用翻身枕、滑垫等辅助工具，或多人协作进行轴线翻身，减少皮肤受到的摩擦和剪切力。



使用合适的卧具和衣物

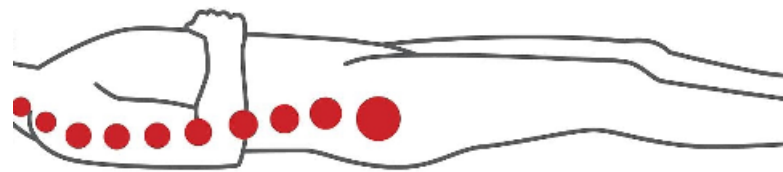
选择透气性好、柔软舒适的卧具和衣物，避免使用粗糙、过硬的卧具和衣物，以减少对皮肤的刺激和摩擦。



使用减压器具和敷料选择建议

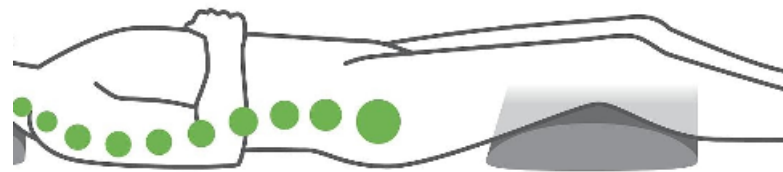
使用减压床垫和坐垫

减压床垫和坐垫能够分散身体压力，降低局部组织受压程度，减少压疮发生的风险。应根据患者的具体情况选择合适的减压器具。



选择适当的敷料

对于已经发生压疮的患者，应选择适当的敷料进行保护和治疗。常用的敷料包括水胶体敷料、泡沫敷料等，能够吸收渗出液、保持伤口湿润、促进伤口愈合。



以上内容仅为本文档的试下载部分，为可阅读页数的一半内容。如要下载或阅读全文，请访问：
<https://d.book118.com/136052123212011002>