

红楼梦艺术鉴赏

汇报人：xxx

XXXX



目录

CONTENTS

- 红楼梦的背景与作者
- 红楼梦的主题与人物
- 红楼梦的艺术手法
- 红楼梦的文化内涵
- 红楼梦的影响与评价

01

红楼梦的背景与作者





时代背景

01



清代社会背景

红楼梦创作于清代，反映了当时社会的政治、经济、文化状况。

02



封建制度

小说中展现了封建制度的衰败和家族的兴衰，体现了时代变革的必然趋势。

03



传统文化影响

清代是中国传统文化的集大成者，红楼梦深受儒家思想和传统文化的影响。



作者生平

● 曹雪芹生平

曹雪芹生于清代，经历了家族的由盛转衰，个人生活经历丰富。

● 家族背景

曹雪芹家族显赫，但随着清代的衰落，家族逐渐没落。

● 文学成就

曹雪芹创作了红楼梦，成为中国古典小说的代表之一。





创作过程



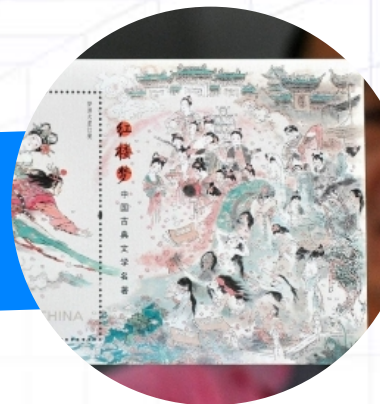
早期版本

红楼梦最初以手抄本形式流传，经过多次修订和删减。



文学价值

红楼梦具有极高的文学价值，被誉为中国古典小说的巅峰之作。

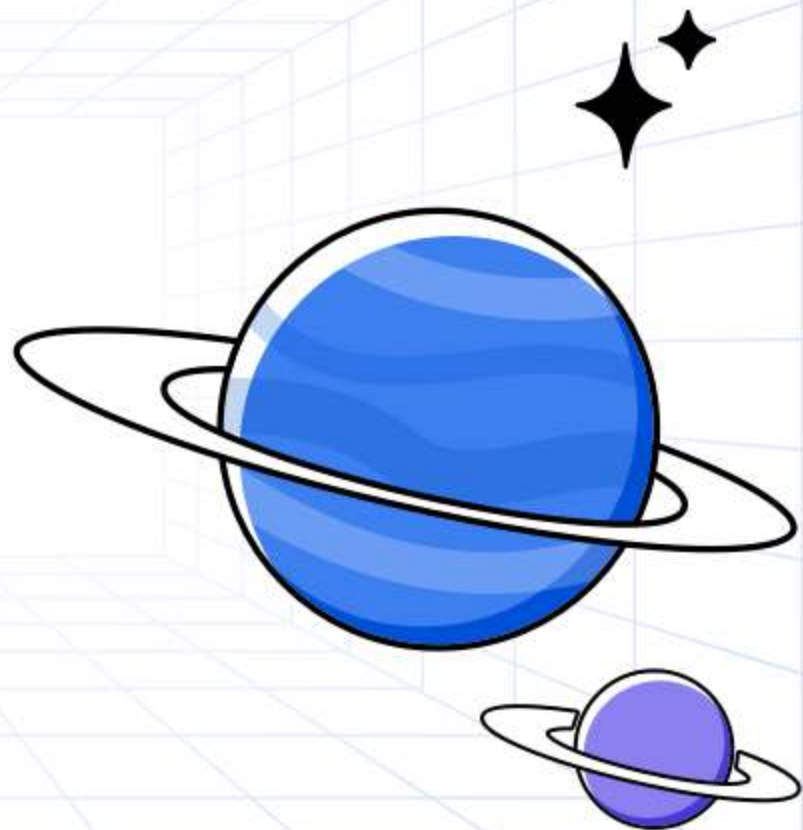


影响与传承

红楼梦对后世文学、艺术产生了深远的影响，传承至今。

02

红楼梦的主题与人物





主题思想



主题思想

红楼梦是一部反映封建社会衰败和人性的悲剧，通过描绘贾宝玉、林黛玉等人物的生活和情感，展现了人性的复杂和社会的无情。

主题深度

红楼梦的主题是多层次的，不仅涉及到人性的探讨，还涉及到封建社会的道德观念、家族伦理、权力斗争等多个方面，展示了作者对社会和人性的深刻洞察。

主题表达

红楼梦通过细腻的笔触和丰富的情节，将主题思想融入到人物塑造和情节发展中，使得主题思想更加鲜明和生动。



主要人物

1

贾宝玉

红楼梦中的主要人物之一，他具有反抗封建礼教的性格，但又无法摆脱传统观念的束缚，最终走向悲剧的结局。

2

林黛玉

红楼梦中的另一位主要人物，她聪明、机智、才情出众，但命运多舛，最终因病去世。

3

王熙凤

红楼梦中的重要女性角色之一，她精明能干、善于权谋，但也是封建礼教的受害者。





人物关系



01

复杂的人物关系

红楼梦中的人物关系极为复杂，各个人物之间有着千丝万缕的联系，这些联系不仅影响着人物的性格和命运，也深刻地反映了封建社会的伦理道德观念。

02

人物关系的表现手法

红楼梦通过细腻的笔触和丰富的情节，将人物关系表现得淋漓尽致，使得读者能够深入地理解人物之间的互动和影响。

03

人物关系与主题思想的关系

红楼梦中的人物关系不仅服务于情节的发展，更是主题思想的重要载体，通过人物关系的表现，进一步突出了主题思想。

03

红楼梦的艺术手法



以上内容仅为本文档的试下载部分，为可阅读页数的一半内容。如要下载或阅读全文，请访问：
<https://d.book118.com/137040036116006060>