

现代设计艺术鉴赏-中国矿业大学-中国大学MOOC慕课答案

随堂测试

1、多选题：人类历史上第一个碗的出现闪耀着跨学科的创新思想，涉及到以下哪些学科知识的交叉应用。

选项：

- A、语言学
- B、设计学
- C、材料学
- D、现象学

参考：【[设计学](#)#[材料学](#)#[现象学](#)】

2、判断题：设计的本质源自于生活的需要，创新和创造是设计的先天属性。

选项：

- A、正确
- B、错误

参考：【[正确](#)】

随堂测试

1、单选题：海报招贴书籍装帧等属于下面哪一类设计？

选项：

- A、视觉传达设计
- B、产品设计
- C、建筑设计
- D、规划设计

参考：【[视觉传达设计](#)】

2、判断题：信息设计、人机界面设计可以是属于视觉传达设计的内容，也可以是属于产品设计的内容。

选项：

- A、正确
- B、错误

参考：【[正确](#)】

随堂测试

1、单选题：奠定现代地图设计形式的设计师亨利·巴克出身于（）。

选项：

- A、法国
- B、德国
- C、意大利
- D、英国

参考：【[英国](#)】

2、单选题：马斯洛需求理论从低到高依次为（）

选项：

- A、安全需求、生理需求、社交需求、尊重需求、自我实现需求
- B、自我实现需求、尊重需求、社交需求、安全需求、生理需求
- C、生理需求、安全需求、社交需求、尊重需求、自我实现需求
- D、生理需求、安全需求、社交需求、自我实现需求、尊重需求

参考：【生理需求、安全需求、社交需求、尊重需求、自我实现需求】

随堂测试

1、单选题：设计史上一般把（）作为“现代设计”的开端。

选项：

- A、工业革命
- B、埃菲尔铁塔的出现
- C、1851年英国伦敦举办的世界博览会
- D、汽车的出现

参考：【1851年英国伦敦举办的世界博览会】

2、判断题：“现代主义设计”是一个学术概念，特指19世纪末到20世纪20年代发展起来，到20世纪六七十年代走向衰弱的一场设计运动。

选项：

- A、正确
- B、错误

参考：【正确】

随堂测试

1、单选题：以下哪个是印象派画家莫奈的作品。

选项：

- A、《睡莲》
- B、《星夜》
- C、《我们从哪里来？往哪里去？我们是什么？》
- D、《吃马铃薯的人》

参考：【《睡莲》】

2、单选题：梵高、高更、塞尚是_____派的代表画家。

选项：

- A、印象派
- B、后印象派
- C、立体派
- D、达达主义

参考：【后印象派】

3、单选题：请问以下作品中属于浪漫主义的是（）

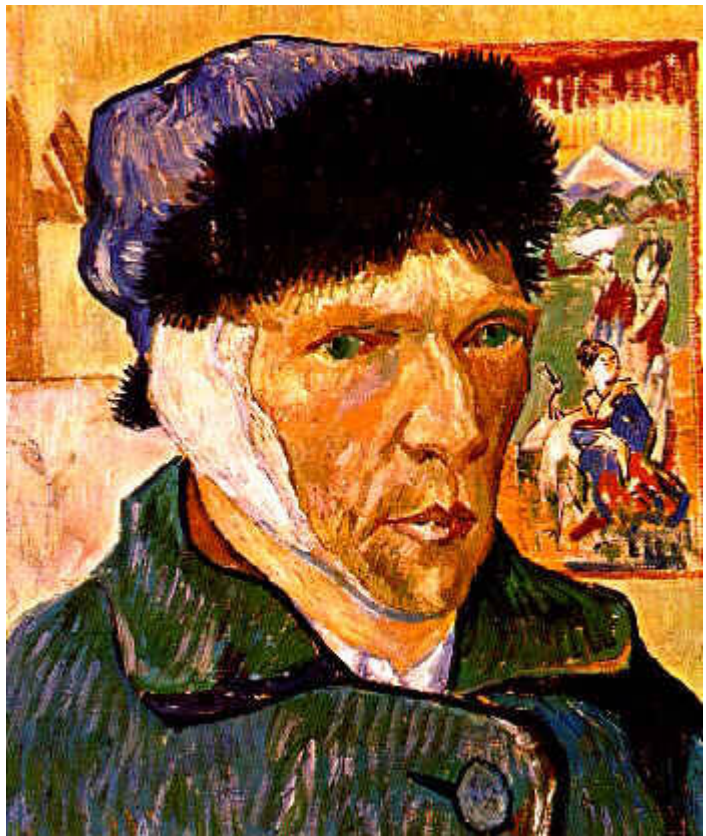
选项：

- A、小提琴与葡萄
- B、自由领导人民

C、泉

D、百老汇的爵士乐

参考：【自由领导人民】



4、填空题：这幅自画像是哪位艺术家的作品？

参考：【梵高】

随堂测试

1、单选题：1917年，哪位艺术家把一个签有“R.MOTT, 1917”字样的小便池送进了纽约的艺术展，引起了艺术界轰动？

选项：

A、雷曼

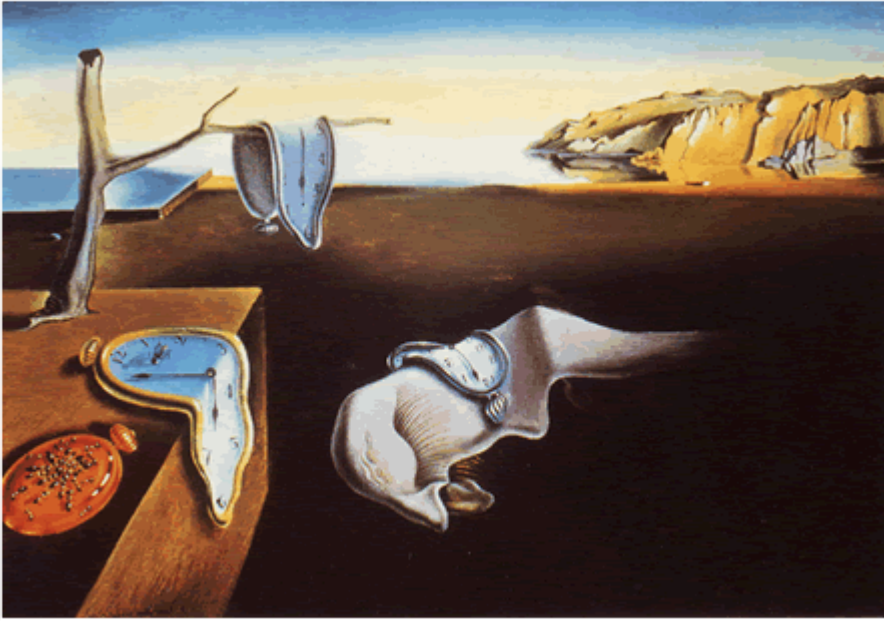
B、毕加索

C、马歇尔·杜尚

D、达利

参考：【马歇尔·杜尚】

2、单选题：请问这幅艺术作品的名称是（）



选项：

- A、构图X号
- B、记忆乌托邦
- C、记忆的延续
- D、埃斯塔克的房子

参考：【记忆的延续】

3、填空题：毕加索的油画《_____》被认为是第一幅包含了立体主义因素的作品。

参考：【亚威农少女】

4、填空题：产生于第一次世界大战期间出现的艺术流派，把弄各种离经叛道、匪夷所思的新奇手法并颠覆一切既有的艺术风格，以表达大战后的苦闷及渴望革命的情绪的是_____。

参考：【达达主义】

随堂测试

1、单选题：以下哪个百年瓷器品牌是英国的？

选项：

- A、KPM
- B、WEDGWOOD
- C、塞弗尔
- D、梅森

参考：【WEDGWOOD】

2、填空题：德国发明家约翰·古腾堡发明了西方（），他的发明推动了西方科学和社会的发展。

参考：【活字印刷术】

随堂测试

1、单选题：1851年，英国水晶宫博览会集中暴露的最大设计问题是（）

选项：

- A、技术与艺术分离
- B、技术落后
- C、艺术水平低
- D、展品不够丰富

参考：【技术与艺术分离】

2、多选题：18世纪下半叶-19世纪上半叶，欧洲在建筑和设计上相继出现复古潮。三个最具代表性复古主义浪潮是（）。

选项：

- A、法国的“古典主义复兴”
- B、英国的新哥特主义复兴即“浪漫主义”
- C、欧美的折中主义
- D、达达主义

参考：【法国的“古典主义复兴”#英国的新哥特主义复兴即“浪漫主义”#欧美的折中主义】

3、填空题：_____年，在伦敦海德公园水晶宫内举办了第一届世界博览会。

参考：【1851】

随堂测试

1、单选题：19世纪下半叶，起源于英国的一场设计改良运动，又被称作艺术与手工艺运动的是（）。

选项：

- A、新艺术运动
- B、工艺美术运动
- C、古典主义设计
- D、现代主义设计运动

参考：【工艺美术运动】

2、多选题：“红屋”的设计者是_____和_____。

选项：

- A、威廉·莫里斯
- B、约翰·拉斯金
- C、阿什比
- D、菲利普·韦珀

参考：【威廉·莫里斯#菲利普·韦珀】

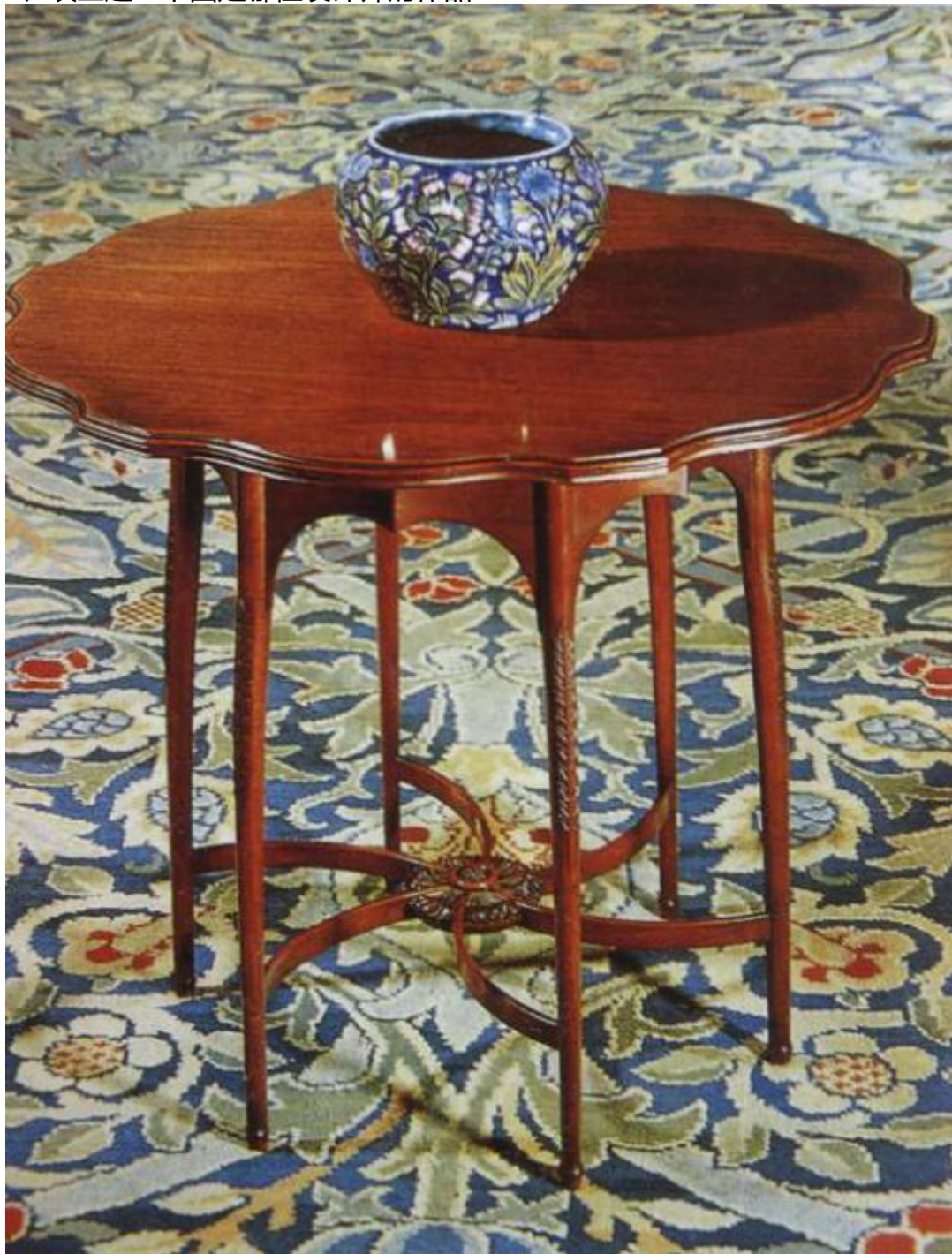
3、多选题：以下哪些观点属于约翰·拉斯金的设计思想（）

选项：

- A、强调艺术与设计的相关性
- B、强调设计的社会功能 认为设计应为社会大多数人服务
- C、认为设计应为社会大多数人服务
- D、强调艺术与工业的结合

参考：【强调艺术与设计的相关性#强调设计的社会功能 认为设计应为社会大多数人服务#认为设计应为社会大多数人服务#强调艺术与工业的结合】

4、填空题：下图是哪位设计师的作品？



参考：【莫里斯】

随堂测试

1、单选题：英国设计师德莱赛属于（ ）设计师。

选项：

- A、现代主义运动
- B、装饰艺术运动
- C、新艺术运动
- D、工艺美术运动

参考：【工艺美术运动】

以上内容仅为本文档的试下载部分，为可阅读页数的一半内容。如要下载或阅读全文，请访问：<https://d.book118.com/147043002006006034>