

江苏省无锡市江阴市澄东片重点名校 2024-2025 学年学业水平考试生物试题模拟卷一

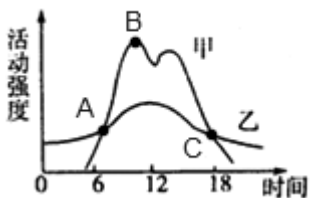
注意事项：

1. 答卷前，考生务必将自己的姓名、准考证号、考场号和座位号填写在试题卷和答题卡上。用 2B 铅笔将试卷类型 (B) 填涂在答题卡相应位置上。将条形码粘贴在答题卡右上角“条形码粘贴处”。
2. 作答选择题时，选出每小题答案后，用 2B 铅笔把答题卡上对应题目选项的答案信息点涂黑；如需改动，用橡皮擦干净后，再选涂其他答案。答案不能答在试题卷上。
3. 非选择题必须用黑色字迹的钢笔或签字笔作答，答案必须写在答题卡各题目指定区域内相应位置上；如需改动，先划掉原来的答案，然后再写上新答案；不准使用铅笔和涂改液。不按以上要求作答无效。
4. 考生必须保证答题卡的整洁。考试结束后，请将本试卷和答题卡一并交回。

1、健康人的原尿流经肾小管时，能全部被重吸收的物质是 ()

- A. 葡萄糖 B. 各种无机盐 C. 水分 D. 大分子蛋白质

2、如图甲乙为植物一天(夏天)某两个生理过程变化的曲线。下列分析科学的是 ()



- A. 曲线甲为呼吸作用，乙为光合作用
B. B 点光合作用速率最大，不进行呼吸作用
C. A、C 点既不进行光合作用，也不进行呼吸作用
D. 比较 A、B、C 三点，C 点积累的有机物最多

3、悉尼奥运会期间，人们利用蚯蚓处理垃圾，这是利用了蚯蚓的哪种生理功能 ()

- A. 运动 B. 食性 C. 呼吸 D. 昼伏夜出

4、下表是某人体内几种组织中血液内血红蛋白与氧结合的比例，其中生命活动最旺盛的部位是 ()

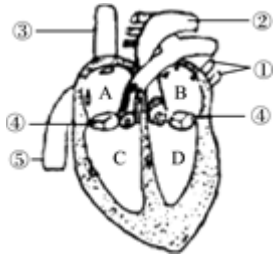
组织名称	血红蛋白与氧结合率 (%)
甲	80
乙	70
丙	50
丁	25

- A. 组织甲 B. 组织乙 C. 组织丙 D. 组织丁

5、在下列生物分类等级中，具有相同特征最少的是 ()

- A. 门 B. 纲 C. 科 D. 种

6、如图是心脏的结构模式图，下列说法错误的是 ()



A. 图中④只能朝向心室方向开闭

B. 图中 A 内是经过肺循环回来的血液

C. 图中①内流动的是动脉血，D 内流动的也是动脉血

D. 图中②是将血液运往全身去

7、菠菜叶肉细胞比人体肌肉细胞多了的结构有（ ）

A. 叶绿体、细胞质 B. 细胞核、液泡

C. 细胞壁、叶绿体、液泡 D. 细胞壁、线粒体

8、下列现象中，与“朵朵葵花向太阳”这一生物特征的相同是（ ）

A. 雏鸡破壳而出

B. 海蜇通过刺细胞进行捕食

C. 蜀犬吠日

D. 桂实生桂，桐实生桐

9、区别蚯蚓前端和后端的主要依据是（ ）

A. 体节

B. 环节

C. 环带

D. 体带

10、下面关于呼吸道作用的叙述,错误的是

A. 呼吸道是气体进出肺的通道

B. 呼吸道可以使空气温暖

C. 呼吸道可以使空气湿润

D. 呼啦道能够清除空气中的所有有害物质

11、下列不符合植物进化规律的是（ ）

A. 从低等到高等

B. 从陆生到空中

C. 从简单到复杂

12、结晶牛胰岛素的人工合成是生命科学上重要成果，它为生命起源问题的哪个阶段提供了有力证据？（ ）：

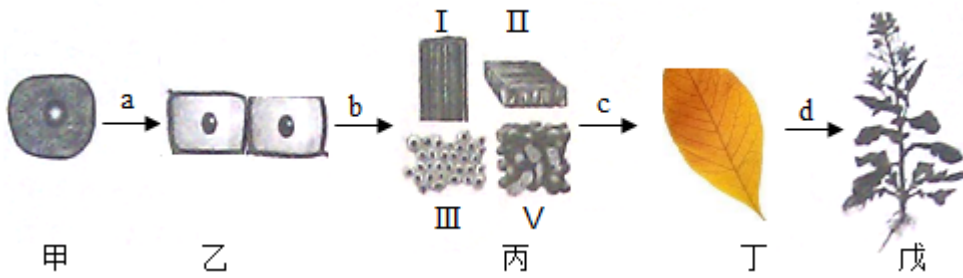
A. 从无机小分子物质生成有机小分子

B. 从有机小分子物质形成有机高分子物质

C. 从有机高分子物质组成多分子物质

D. 从多分子体系演变为原始生命

13、如图所示植物个体发育不同时期结构层次，下列说法错误的是（ ）



- A. 整个植物体都是由图甲所示的受精卵发育而成的
- B. 从图甲到图乙，在此过程中变化最明显的是染色体
- C. 由乙图到丙图表示细胞分裂
- D. 丁的结构层次属于器官

14、下列关于生物的生殖与发育说法正确的是（ ）

- A. 桃树的种子由受精卵发育而来
- B. 利用杂交的方法可以培育出新的水稻品种
- C. 雌蛙产在水中的卵是受精卵
- D. 蝗虫的发育过程经过受精卵、幼虫、蛹和成虫四个阶段

15、夏收季节，农民要把收下的小麦晒干后才能贮藏。把麦子晒干的原因是为了降低小麦种子的（ ）

- A. 光合作用
- B. 呼吸作用
- C. 蒸腾作用

16、北京园林部门建议尽可能保留林地、草坪上的落叶。从生态学角度看，下列相关叙述不合理的是

- ()
- A. 挡住光照，保持土壤营养不流失
- B. 该措施有利于促进物质循环
- C. 落叶被微生物分解补充土壤养料
- D. 落叶覆盖利于保持土壤水分

17、下列有关人类起源与进化的叙述，错误的是（ ）

- A. 人类起源于生理特征与现代人最接近的类人猿
- B. 分子生物学的发展为人类起源提供了有利证据
- C. 现代人是能够直立行走的早期人类演变而成
- D. 人类不同种族的差异是在不同地域内经自然选择逐渐形成的

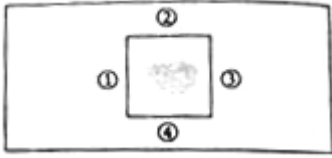
18、呼吸是生命的标志。生物体通过呼吸作用分解有机物，提供自身生命活动所需的

- A. 二氧化碳
- B. 氧气
- C. 水
- D. 能量

19、按照不同的需要将野生岩鸽逐渐培育出信鸽、观赏鸽、肉食的等，由此可以看出生物进化的基础是（ ）

- A. 遗传的多样性
- B. 生物种类的多样性
- C. 生态系统的多样性
- D. 人工选择的多样性

20、小明用亚甲基蓝溶液给临时装片中的口腔上皮细胞染色，下列操作正确的是（ ）



- A. 滴在①处，将装片左端略提起 B. 滴在①处，吸水纸放置在④处
 C. 滴在①处，吸水纸放置在③处 D. 滴在①③处，将装片左右晃动

21、人在抓到一个烫手的鸡蛋时，会不假思索地迅速松手，对此所受反射的叙述正确的是

- A、属于简单反射，由脊髓中的神经中枢控制完成
 B、属于简单反射，由大脑中的神经中枢控制完成
 C、属于复杂反射，由脊髓中的神经中枢控制完成
 D、属于复杂反射，由大脑中的神经中枢控制完成

22、鸟卵结构中，能为胚胎发育提供养料和水分的结构是（ ）

- A. 卵黄 B. 卵黄膜 C. 卵白 D. 胚盘

23、下列选项中，显微镜的目镜和物镜组合放大倍数最大的是（ ）

- A. 10×10 B. 5×10 C. 5×40 D. 10×40

24、蚕豆在自然环境中萌发时，首先要吸足水分，同时子叶中的营养物质逐渐转运给胚根、胚轴、胚芽，然后胚根、胚轴、胚芽依次发育成幼苗的各部分。这个过程中有机物的变化情况是（ ）

- A. 逐渐减少 B. 逐渐增多 C. 先减少后增多 D. 先增多后减少

25、左心室的壁最厚，其正确解释是（ ）

- A. 左心室接受全肺的血液，承受的压力最大
 B. 左心室收缩时要将血液送到肺部，收缩力最强
 C. 左心室接受全身的血液，承受的压力最大
 D. 左心室收缩时要将血液送到全身，收缩力最强

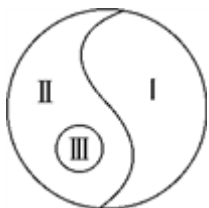
26、双眼皮对单眼皮为显性性状。父母是双眼皮，基因组成均为 Aa，他们生一个单眼皮的孩子，这个孩子的基因组成是（ ）。

- A. AA B. Aa C. aA D. AA 或 aa

27、下列生态系统中，被称为“地球之肾”之称的是（ ）

- A. 海洋生态系统 B. 森林生态系统 C. 草原生态系统 D. 湿地生态系统

28、如图为某些科学概念间的关系，表格中符合该关系的是()



以上内容仅为本文档的试下载部分，为可阅读页数的一半内容。如要下载或阅读全文，请访问：<https://d.book118.com/147110041005006153>