

第一节

腔肠动物和扁形动物

· 第二课时 扁形动物





目

CONTENTS

录

新课导入

学习目标

本课小结

随堂反馈

新课导入



在清澈溪流中的石块下面，有时会发觉一类身体背腹扁平、形状像柳叶的动物，它们的体长为1-1.5厘米，背面呈褐色，三角形的前端背面有两个能够感光的黑色眼点。它们就是**涡虫**。

学习目标



1. 描述涡虫的形态构造、生理特征。
2. 举例说出扁形动物寄生种类的危害及预防措施。
3. 概述扁形动物的主要特征及其与人类生活的关系。
4. 养成爱惜动物及其生活环境的意识。

1

扁形动物



(一) 代表动物——涡虫

生活环境：

涡虫多生活在清澈的溪流中，常隐蔽在水底的石块或树叶下面。





- 涡虫的形态：
- 涡虫身体背腹扁平，形状像柳叶，体长约1-1.5厘米；
- 前端呈三角形，两侧略突起，称耳突，有嗅觉功能；
- 前端背部有一对黑色眼点，只感光，不成像；

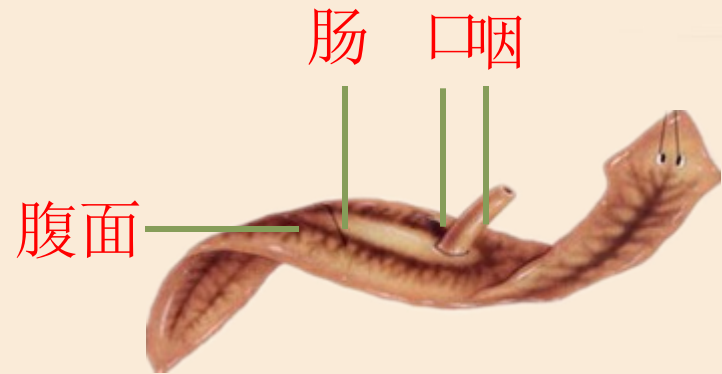


- 背部微凸，呈褐色；
- 身体后端稍尖，腹面较扁平，颜色较浅，密生纤毛。





- **涡虫的取食：**
- 涡虫的口位于腹面近体后1 / 3处；口内有一种管状的咽，咽背面连接着肠。
- 食物在肠内消化，消化后的食物残渣仍从口排出，有口无肛门。



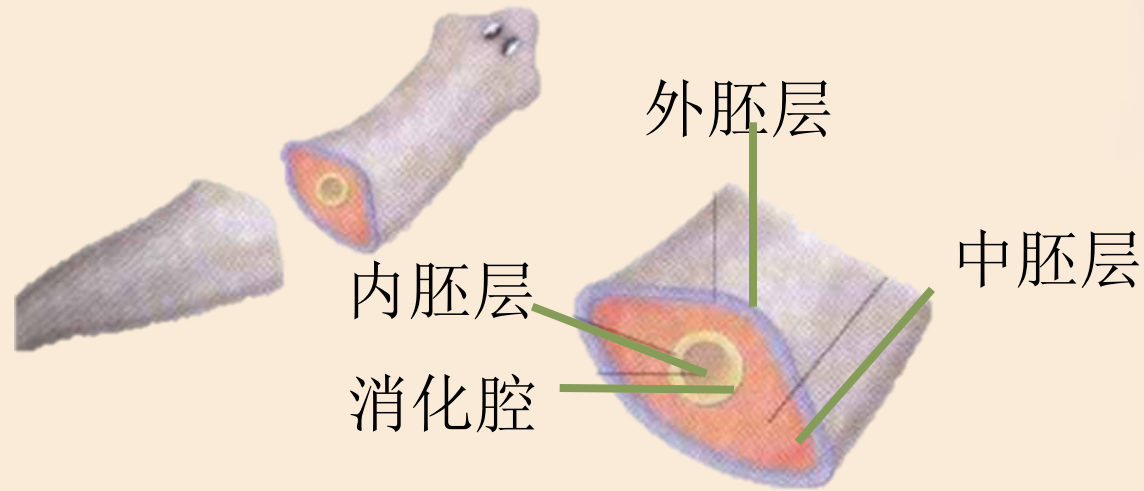


(a)



口长在腹面，口内有一种管状的咽，可从口中伸出获取食物。

食物在肠内消化，消化后的食物残渣从口排出，有口无肛门。



4. 涡虫的身体由外胚层、中胚层、内胚层三个胚层形成的，因为中胚层形成肌肉层，使涡虫的运动能力比水螅强。

观察与思索



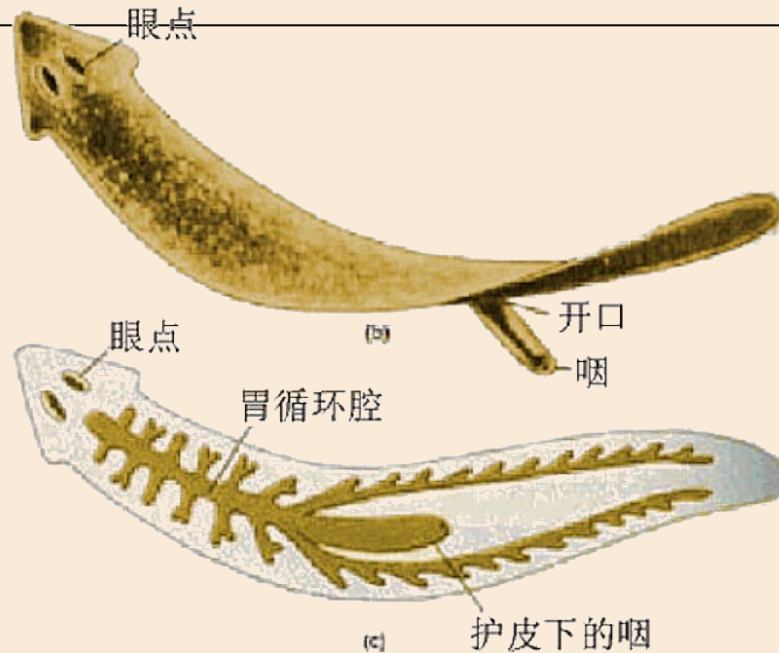
讨论：

涡虫的身体能分出背面和腹面，左侧和右侧吗？

这么的形体构造与捕食有什么关系？



(a)



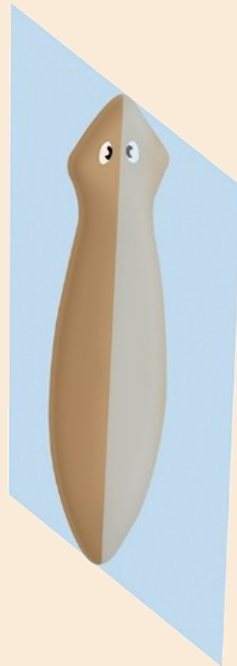
(b)

(c)



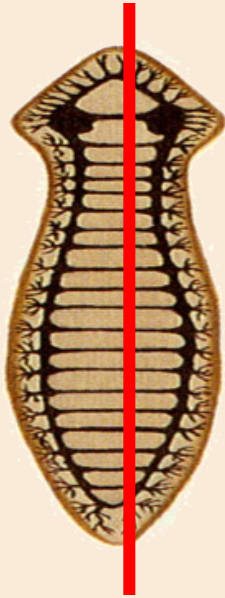
- **涡虫的体形：**

- 涡虫的身体呈两侧对称，也称左右对称，就是经过身体的纵轴只有一种切面将身体分为对称的两部分。





两侧对称的优势？



·使运动愈加精确、迅速而有效，
有利于动物运动、捕食和防御。
一般有专门的运动器官。



UF



扁形动物的主要特征

:

- 身体背腹扁平
- 两侧对称
- 有口无肛门

2

扁形动物与人类的关系



现存的扁形动物约有7000多种，除少数种类营自由生活外（如涡虫），多数营寄生生活（如猪肉绦虫、华枝睾吸虫、日本血吸虫）。



以上内容仅为本文档的试下载部分，为可阅读页数的一半内容。如要下载或阅读全文，请访问：<https://d.book118.com/147133161010006156>