

科护士长的工作计划





contents

目录

- 引言
- 科室概况与人员配置
- 护理质量与安全管理
- 培训与教育计划
- 科研与学术交流
- 资源调配与优化
- 总结与展望



01

引言



目的和背景

01



提升护理质量



通过制定和实施工作计划，确保科室护理工作的高效、有序进行，提高护理质量，满足患者需求。

02

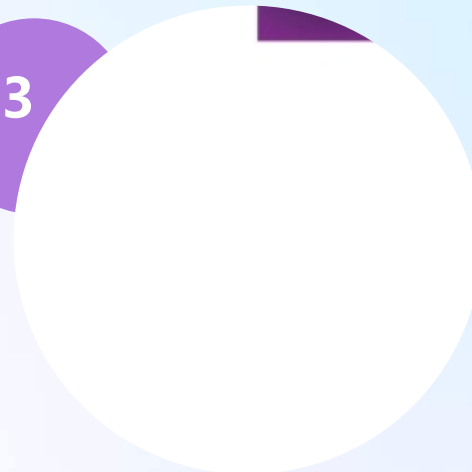


适应医疗改革



随着医疗改革的深入推进，护理工作需要更加专业化、精细化，制定工作计划有助于适应这一趋势。

03



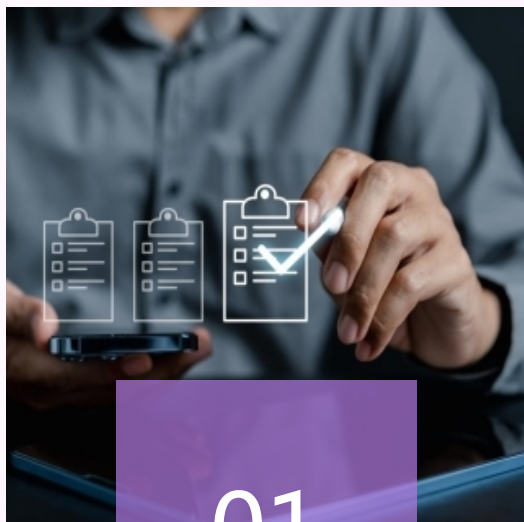
促进护士职业发展



明确的工作计划和目标有助于护士提升自身职业素养和技能水平，实现个人职业发展。



工作计划的重要性



01

提高工作效率

合理的工作计划可以明确工作重点和优先级，避免时间和资源的浪费，提高工作效率。



02

确保工作质量

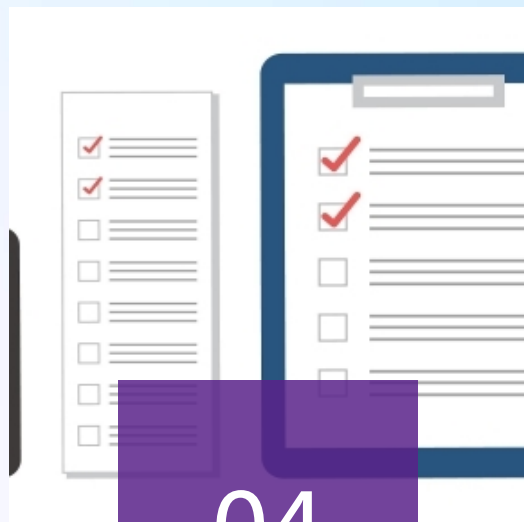
通过工作计划对护理工作进行规范和指导，有助于确保各项工作的质量符合要求。



03

加强团队协作

工作计划可以促进团队成员之间的沟通和协作，形成工作合力，提高团队整体绩效。



04

应对突发事件

制定灵活的工作计划可以应对突发事件和紧急情况，保障护理工作的连续性和稳定性。

The background features a soft gradient from light purple to light blue. Scattered throughout are several 3D-style rings with a rainbow-like iridescent sheen. In the center, a white square with a thin black border contains the number '02' in a bold, black, sans-serif font. Two thin black lines extend from the top-left and top-right corners of this square towards the left and right edges of the frame, respectively.

02

科室概况与人员配置



科室现状及特点



科室规模

本科室拥有50张病床，是医院内规模较大的护理单元之一。



患者类型

本科室主要收治心血管疾病患者，包括高血压、冠心病、心力衰竭等。



护理特点

针对患者疾病特点，本科室注重心理护理和生活护理，提供专业的健康教育和康复指导。

人员结构与职责

科护士长

负责全面管理科室护理工作，制定工作计划和护理质量标准，组织业务学习和培训。



护士组长

协助科护士长进行日常管理工作，负责护士排班和患者分配。



责任护士

负责所管患者的全面护理工作，包括病情观察、治疗执行、心理护理等。

辅助护士

协助责任护士完成患者的基础护理工作，如生活护理、环境清洁等。

团队协作与沟通

定期召开科室会议

组织全体护理人员定期召开科室会议，讨论工作问题，分享经验和教训。



加强内部沟通

鼓励护理人员之间积极沟通，及时传递工作信息，确保患者得到连续、全面的护理服务。



与其他部门协作

与医生、医技科室、药剂科等相关科室保持密切联系，共同协作，确保患者治疗护理工作的顺利进行。



03

护理质量与安全管理



护理质量评估及改进



定期进行护理质量评估

通过患者满意度调查、护理过程质量抽查等方式，对本科室的护理工作定期进行评估。

分析评估结果

对收集到的数据进行整理和分析，找出护理工作中存在的问题和不足之处。

制定改进措施

根据评估结果，制定相应的改进措施，如提升护理技能、改善服务态度等。

跟踪改进效果

实施改进措施后，再次进行护理质量评估，跟踪改进效果，确保护理质量得到持续提升。



患者安全防范措施

严格执行护理操作规范

确保本科室护理人员熟练掌握并严格执行各项护理操作规范，降低患者安全风险。

加强患者安全教育

对患者及其家属进行安全教育，提高他们的安全意识和自我防范能力。

定期检查医疗设备

定期对本科室使用的医疗设备进行安全检查和维修，确保设备处于良好状态，避免因设备故障导致患者安全事故。

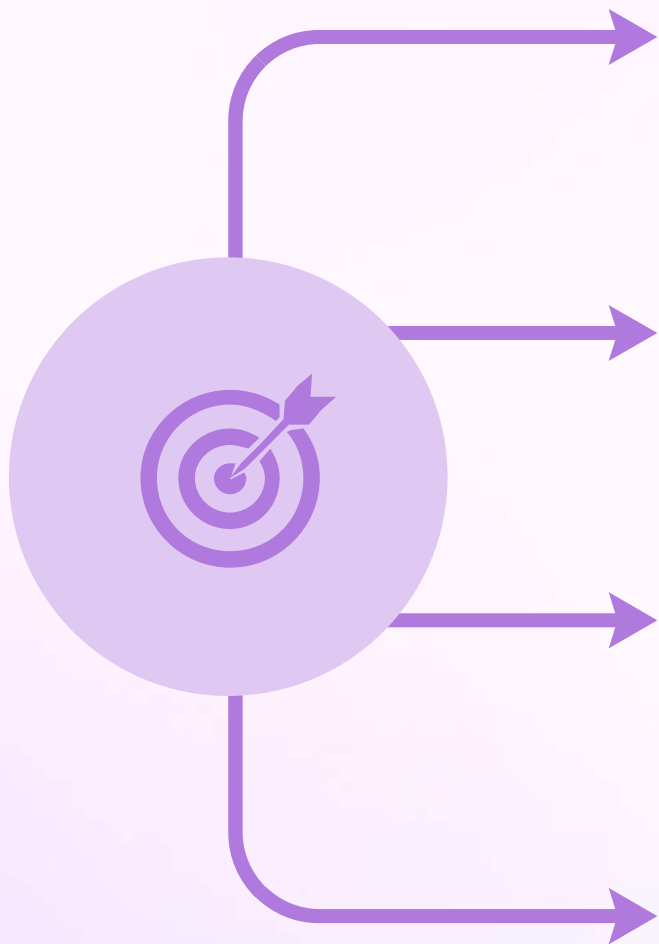
建立应急预案

针对可能出现的突发情况，制定相应的应急预案，并进行定期演练，提高护理人员应对突发事件的能力。





不良事件报告与处理



建立不良事件报告制度

鼓励护理人员积极报告不良事件，建立畅通的报告渠道，确保不良事件得到及时处理。

及时响应和处理

对报告的不良事件进行及时响应和处理，组织相关人员进行分析和讨论，找出根本原因并制定相应的改进措施。

跟踪处理结果

对处理结果进行跟踪和记录，确保改进措施得到有效实施，防止类似不良事件再次发生。

定期总结分析

定期对本科室发生的不良事件进行总结分析，提出针对性的预防措施，持续改进护理质量和患者安全管理工作。

The background features a soft gradient from light purple to light blue. Scattered throughout are several 3D-style rings with a rainbow-like iridescent finish. In the center, a white square with a thin black border contains the number '04' in a bold, black, sans-serif font. Two thin black lines extend from the top corners of this square towards the left and right edges of the frame.

04

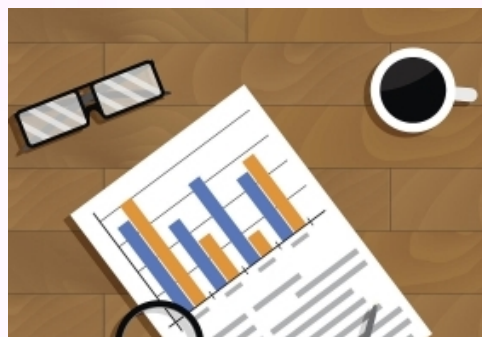
培训与教育计划

新员工入职培训



培训目标

使新员工快速适应工作环境，掌握基本护理技能，理解医院文化和规章制度。



培训内容

医院文化、职业道德、基本护理技能、患者沟通技巧、急救技能等。



培训方式

理论授课、实践操作、案例分析、小组讨论等。



培训时间

新员工入职后的第一周至第一个月。

以上内容仅为本文档的试下载部分，为可阅读页数的一半内容。如要下载或阅读全文，请访问：
<https://d.book118.com/156044123013010110>