



# 功能性消化不良诊治

汇报人:文小库

2023-12-08



目

CONTENCT

录

- 功能性消化不良概述
- 功能性消化不良的诊断
- 功能性消化不良的治疗
- 功能性消化不良的预后与转归
- 功能性消化不良的预防
- 功能性消化不良诊治案例分享



# 01

## 功能性消化不良概述



# 定义与分类



## 定义

功能性消化不良 ( functional dyspepsia , FD ) 是一种常见的胃肠道疾病，患者常有上腹部疼痛、不适、早饱、胀满、暖气、食欲不振等症状，但胃肠道检查无明显器质性病变。

## 分类

根据症状的不同，功能性消化不良可分为两型：溃疡样型和动力异常型。



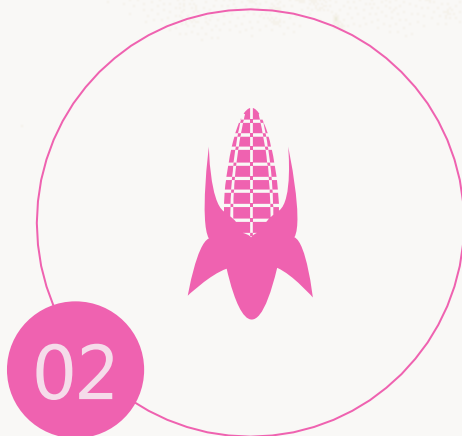
## 症状与表现



01

### 上腹部疼痛

表现为钝痛、胀痛或烧灼感，餐后加重，部分患者可伴有反酸、恶心、呕吐等症状。



02

### 早饱

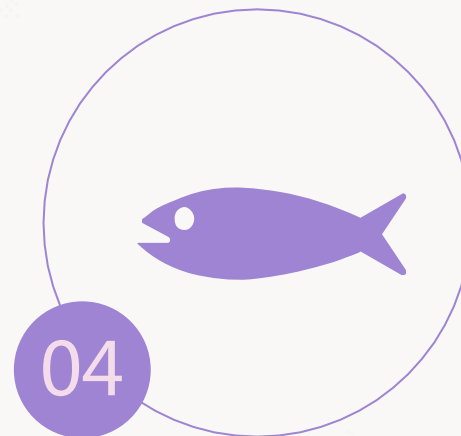
患者进食少量食物后即感到饱胀，食欲不振。



03

### 胀满

患者感到胃部胀满，严重者可伴有胸闷、气短、呼吸困难等症状。



04

### 暖气

患者频繁暖气，胃内气体增多，部分患者可伴有恶心、呕吐。



# 发病率与流行病学



## 发病率

功能性消化不良的发病率较高，在消化系统疾病中占有相当大的比例。



## 流行病学

功能性消化不良的发病与年龄、性别、饮食、生活习惯等多种因素相关，其中年龄、饮食和生活习惯是较为重要的影响因素。

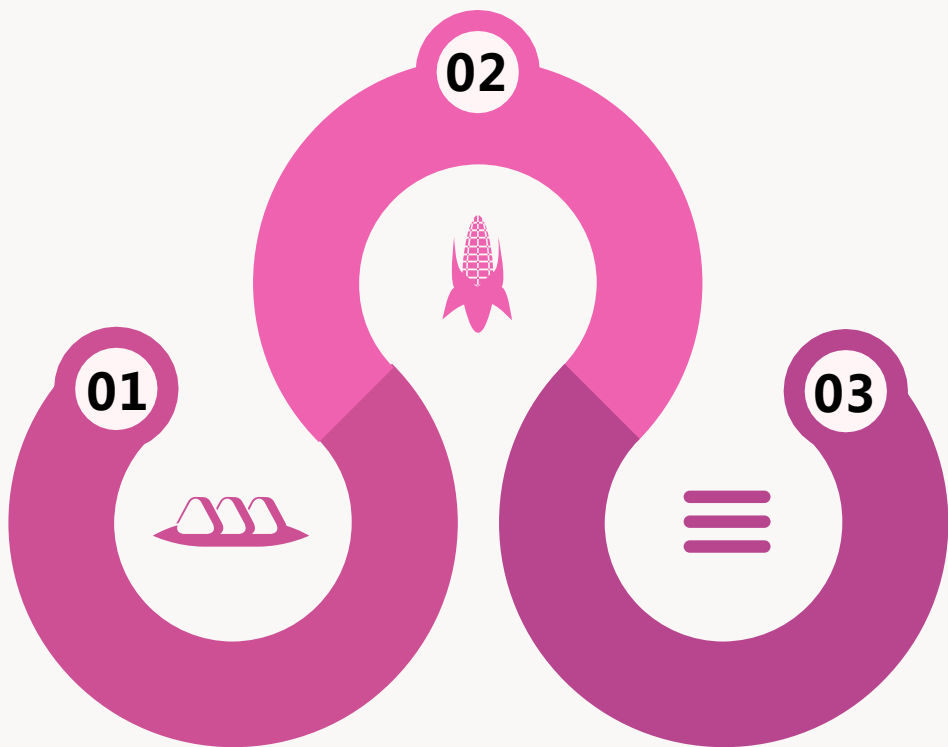


# 02

## 功能性消化不良的诊断



# 临床诊断标准



长期反复发作的腹部不适或疼痛，排便后不能缓解。



腹胀、早饱、嗝气、恶心、呕吐等症状至少持续4周。



排除可解释症状的器质性疾病。



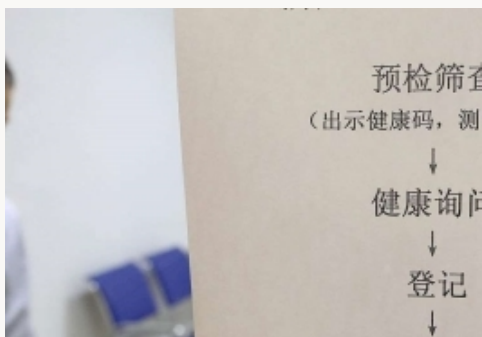


## 辅助检查手段



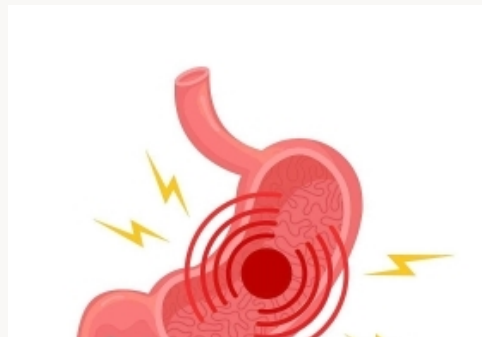
### 实验室检查

如血常规、尿常规、便常规等，以排除其他疾病。



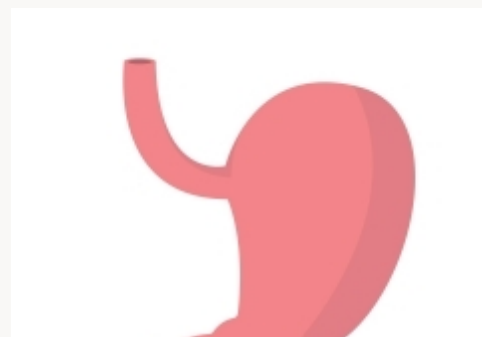
### 内镜检查

如胃镜、肠镜等，以排除消化道器质性疾病。



### X线检查

如腹部平片、钡餐等，以了解消化道运动功能。



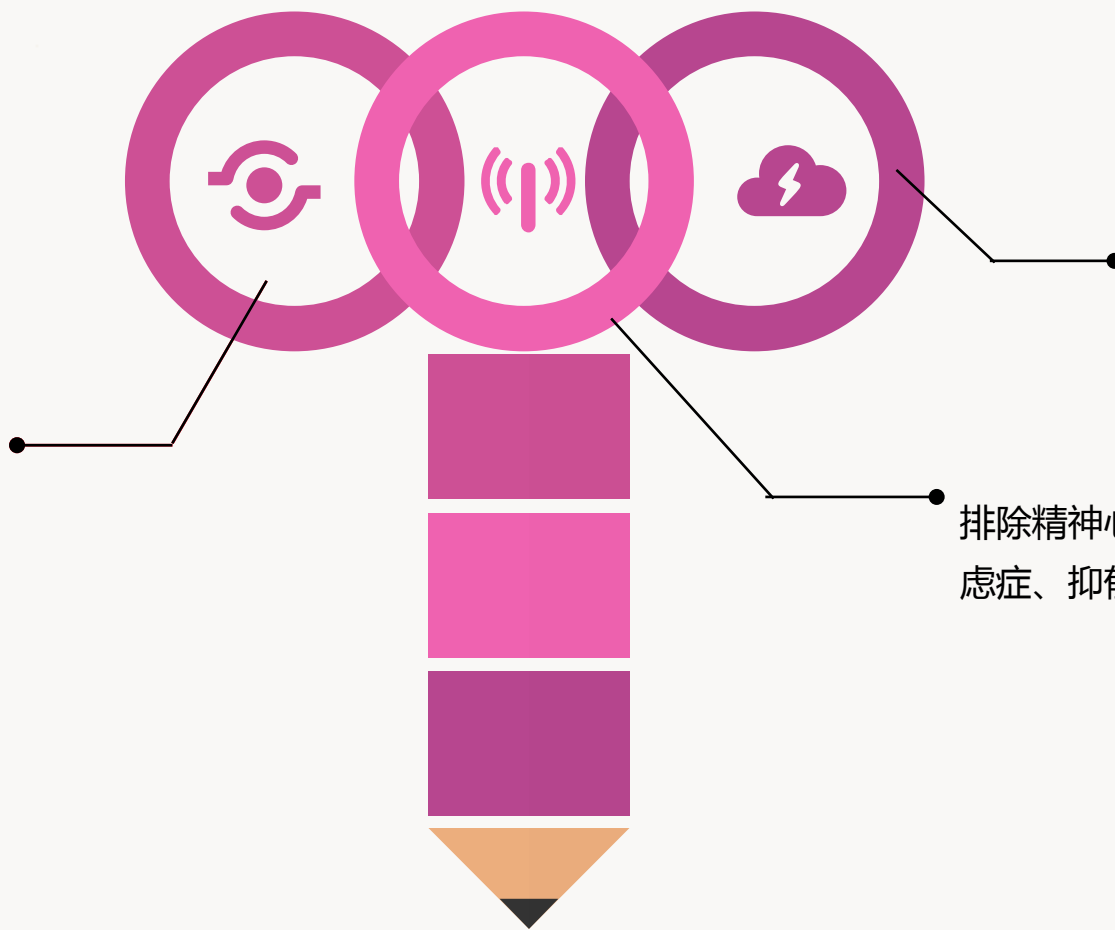
### 心理评估

如焦虑、抑郁等量表评估，以了解患者心理状况。



# 鉴别诊断与排除

排除可解释症状的器质性疾病，  
如消化性溃疡、慢性胃炎、胃  
食管反流病等。



排除其他系统疾病，如肝胆疾  
病、胰腺疾病、泌尿系统疾病  
等。

排除精神心理因素影响，如焦  
虑症、抑郁症等。



# 03

## 功能性消化不良的治疗



# 药物治疗

## 抗酸药

如质子泵抑制剂、H<sub>2</sub>受体拮抗剂等，可抑制胃酸分泌，缓解胃部不适症状。

## 促胃肠动力药

如胃复安、多潘立酮等，可促进胃肠蠕动，改善腹胀、暖气等症状。

## 抗抑郁药

对于伴有焦虑、抑郁症状的患者，可选用抗抑郁药如三环类、SSRI等进行治疗。



# 心理治疗

## 认知行为治疗

帮助患者改变不良的思维和行为模式，减少因情绪或心理因素引发的胃部不适。

## 心理疏导

通过心理咨询、心理疏导等方式，帮助患者缓解紧张、焦虑等情绪，改善胃部症状。



以上内容仅为本文档的试下载部分，为可阅读页数的一半内容。如要下载或阅读全文，请访问：  
<https://d.book118.com/157043135050006120>