

中医内科学的女性 疾病辨治

汇报人：文小库

2024-11-21



CATALOGUE

目录

- 女性疾病概述与中医认识
- 糖尿病在女性中的发病情况及危害
- 中医辨治糖尿病的思路与方法
- 其他常见女性内分泌相关疾病辨治举例
- 妇科感染性疾病的中医辨治策略
- 总结：提高中医内科学在女性健康领域的应用效果

01

女性疾病概述与中医认识

女性生理特点及常见疾病类型



生理特点

女性具有独特的生理特点，包括月经、带下、胎孕、产育和哺乳等方面，这些特点使得女性在某些疾病方面具有较高的易感性。

常见疾病类型

女性常见疾病包括月经不调、痛经、闭经、崩漏、带下病、不孕症、妊娠病、产后病等。这些疾病与女性的生理特点密切相关，对女性的生活和健康产生较大影响。

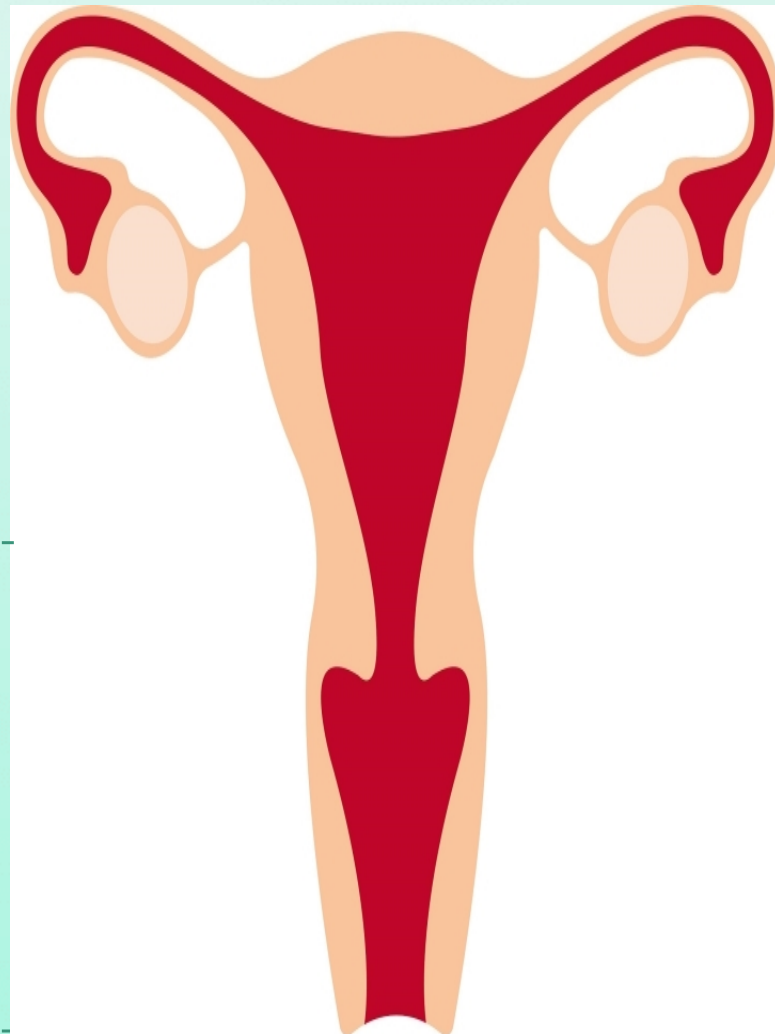
中医对女性疾病的认识与分类

认识

中医认为女性疾病的发生与脏腑功能失调、气血不和、冲任损伤等因素有关。中医注重从整体观念出发，将女性疾病与全身状况相联系，进行辨证施治。

分类

根据中医理论，女性疾病可分为月经病、带下病、妊娠病、产后病、杂病等几大类。每一类疾病都有其特定的病因、病机和辨证施治方法。



辨治原则和方法介绍

辨治原则

中医辨治女性疾病遵循整体观念和辨证论治的原则。通过四诊合参（望、闻、问、切），收集患者症状、体征等信息，进行综合分析，确定病因、病机和证型，从而制定相应的治疗方案。

治疗方法

中医治疗方法包括药物治疗和非药物治疗两大类。药物治疗以中药为主，根据证型选用相应的方剂或药物。非药物治疗包括针灸、推拿、拔罐、刮痧等，可辅助药物治疗，提高疗效。同时，中医还强调饮食调养、情志调护等生活方式的改善，以促进女性疾病的康复。

02

糖尿病在女性中的发病情况及危害

以上内容仅为本文档的试下载部分，为可阅读页数的一半内容。如要下载或阅读全文，请访问：
<https://d.book118.com/158126103141007001>