

盆底肌修复培训课件

目 录

- 盆底肌概述与功能
- 盆底肌评估与诊断
- 盆底肌修复治疗原则与方法
- 康复训练计划制定与实施
- 并发症预防与处理措施
- 总结回顾与展望未来发展趋势

contents



01

盆底肌概述与功能





盆底肌定义及位置



定义

盆底肌是指位于骨盆底部的一组肌肉群，包括会阴肌、肛门括约肌等。



位置

盆底肌位于骨盆底部，呈吊床样结构，前方为耻骨联合，后方为尾骨尖，两侧为坐骨结节。



盆底肌生理功能

支撑作用

盆底肌是支撑盆腔内脏器的重要结构，能够维持盆腔的正常形态和位置。



控制排尿和排便

盆底肌中的肛门括约肌和尿道括约肌能够控制排尿和排便的过程。



维持性功能

盆底肌对于维持正常的性功能具有重要作用，能够增强性快感和性高潮。

盆底肌损伤原因及后果

损伤原因

妊娠、分娩、长期腹压增加（如慢性咳嗽、长期便秘等）以及外伤、手术等因素都可能导致盆底肌损伤。

后果

盆底肌损伤后，患者可能出现尿失禁、便失禁、性功能障碍等问题，严重影响生活质量。此外，长期盆底肌功能障碍还可能导致盆腔器官脱垂等严重后果。





02

盆底肌评估与诊断



临床表现与症状分析

Pelvic inflammatory disease



尿失禁

咳嗽、打喷嚏或大笑时
出现不自主的漏尿



盆腔器官脱垂

感觉阴道内有肿物脱出，
伴腰酸、下坠感



性功能障碍

性交疼痛、性欲减退等



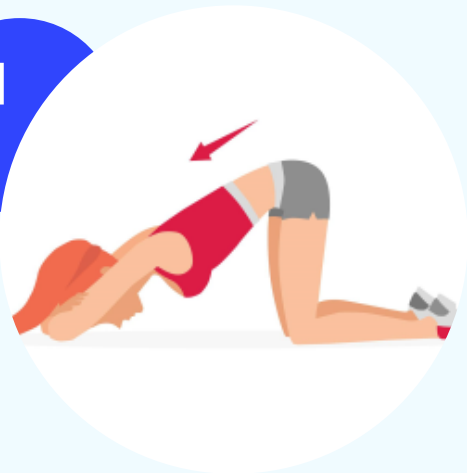
慢性盆腔痛

下腹部或盆腔持续性疼
痛



体格检查方法

01



视诊



观察外阴部有无膨出物，
判断脱垂程度

02



触诊



检查盆底肌肉的弹性和力量，
评估肌肉紧张度和压痛点

03



指诊



通过手指触摸盆底组织，
检查有无压痛、结节等异常



辅助检查手段



01

尿常规检查

排除尿路感染等引起的症状



02

超声检查

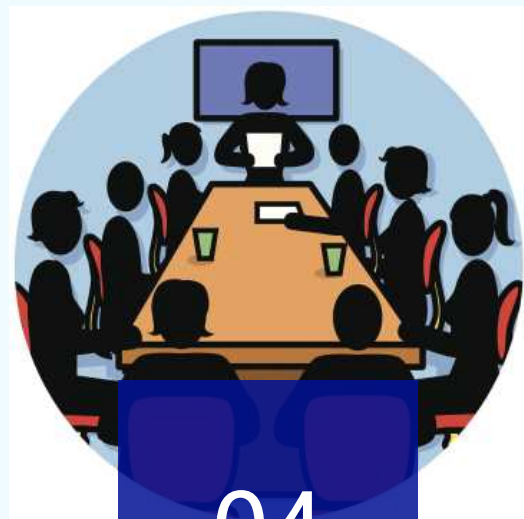
观察盆底结构，评估肌肉和韧带状况



03

尿动力学检查

了解排尿功能，评估尿失禁的严重程度



04

神经电生理检查

检测盆底神经传导功能，辅助诊断神经源性盆底功能障碍

03

盆底肌修复治疗原则与 方法



治疗原则与目标设定

个体化治疗

根据患者的具体病情和身体状况，制定个性化的治疗方案。



综合治疗

采用多种治疗手段，如物理治疗、药物治疗、手术治疗等，进行综合治疗。



长期管理

盆底肌修复是一个长期的过程，需要患者进行长期的自我管理和随访。

目标设定

恢复盆底肌的正常解剖结构和生理功能，提高患者的生活质量。



非手术治疗方法介绍



盆底肌锻炼

通过特定的锻炼方法，如Kegel运动等，增强盆底肌的力量和耐力。

物理因子治疗

利用电刺激、磁刺激等物理因子，促进盆底肌的血液循环和代谢，缓解疼痛和肌肉紧张。

药物治疗

针对患者的具体症状，使用相应的药物进行对症治疗，如止痛药、抗炎药等。

心理治疗

对于合并心理问题的患者，进行心理治疗，如认知行为疗法等，帮助患者调整心态，缓解焦虑和压力。

以上内容仅为本文档的试下载部分，为可阅读页数的一半内容。如要下载或阅读全文，请访问：<https://d.book118.com/165021110124011144>