

# 呕血中医护理常规

脾胃病科：冯莉

# 学习重点

1. 呕血最常见的三大病因。
2. 呕血的临床表现。

# 学习难点

1. 呕血症状特点与出血量和出血部位的关系。
2. 呕血出血量估计。
3. 呕血的临床表现。

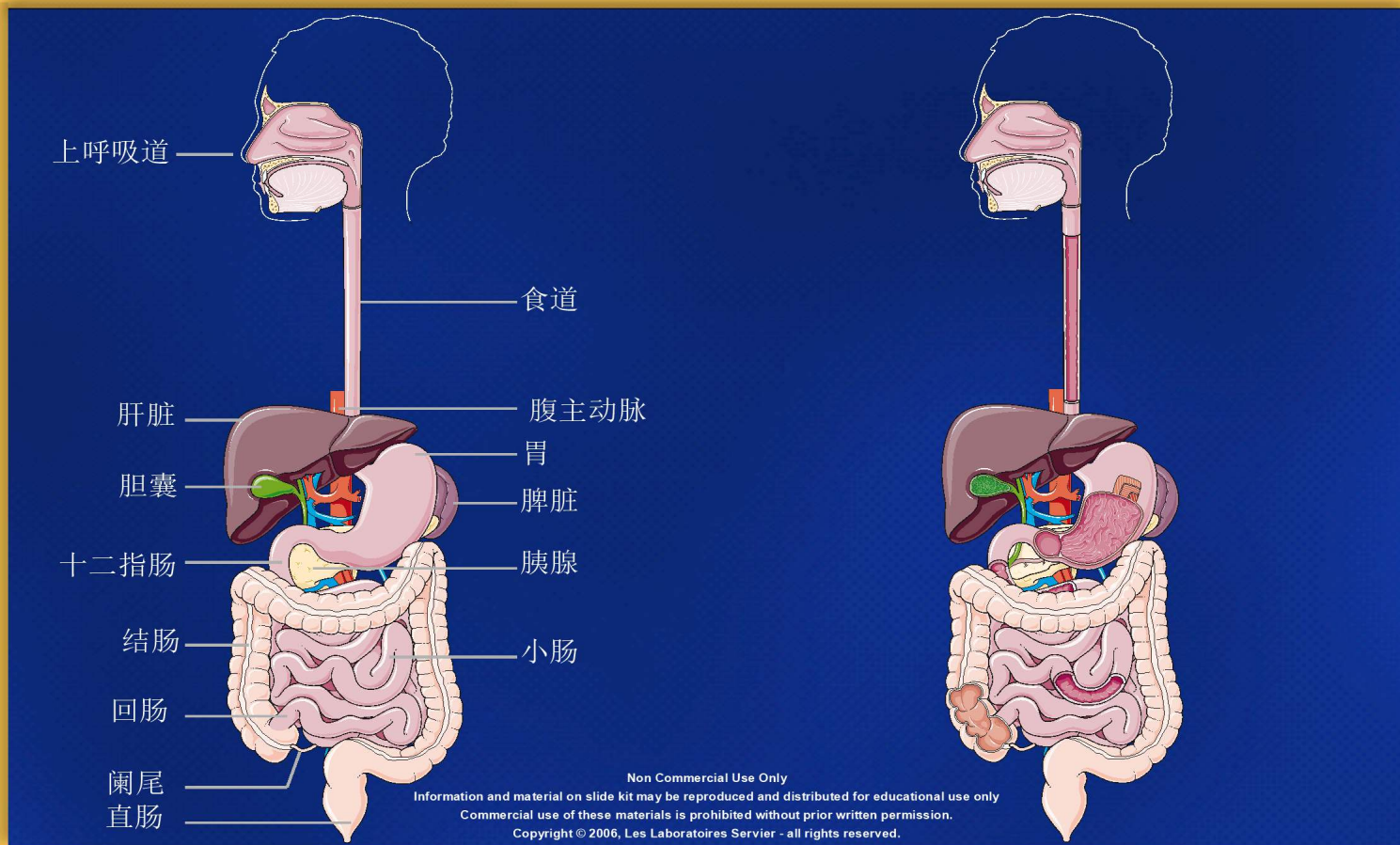
# 一、定义

**呕血（Hematemesis）**：血由胃来，经呕吐而出，血色红或紫黯，常夹有食物残渣，称为吐血，亦称为呕血。如《丹溪心法·吐血》说：“呕吐血出于胃也”。《医碥·吐血》说：“吐血即呕血。旧分无声曰吐，有声曰呕，不必。”

## 二呕血与咯血的鉴别

- 因吐血与咳血二者均经口而出，应注意鉴别。《症因脉治·吐血咳血总论》说得好：“胃中呕出名吐血，肺中嗽出名咳血。吐血阳明胃家症，咳血太阴肺家症，咽中胃管呕出名吐血，喉中肺管嗽出名咳血，则经络分明，治法不混。”一般来说，咳血之血色鲜红、常混有泡沫痰涎。咳血之前多有咳嗽、喉痒、胸闷等症状。较大的咳血之后，可见痰中带血数天。而吐血之血色则紫黯，常夹有食物残渣，吐血之前多有胃脘不适或胃痛、恶心等症状。吐血之后无痰中带血，但大便多呈黑色。

# 完整的消化器官



# 二、病因与发生机制

## (一) 消化系统疾病

- 食管、胃及十二指肠疾病
- 肝、胆、胰疾病

## (二) 其他系统疾病

- 血液系统疾病
- 某些急性传染性疾病
- 其他：尿毒症等

# 呕血病因

最常见

消化性溃疡

第二

食管或胃底静脉曲张破裂

第三

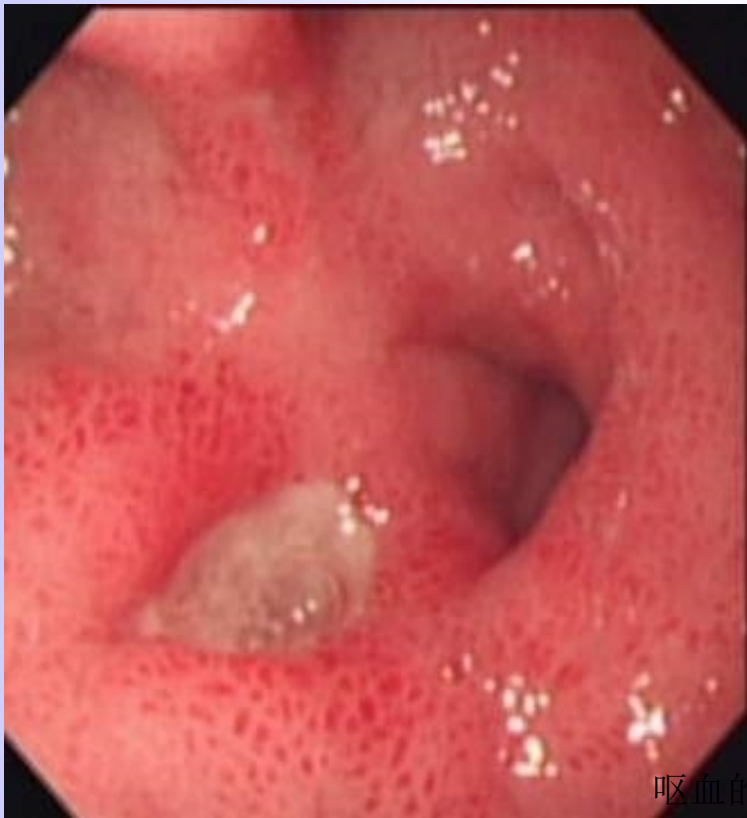
急性胃粘膜病变

第四

胃癌



# 消化性溃疡

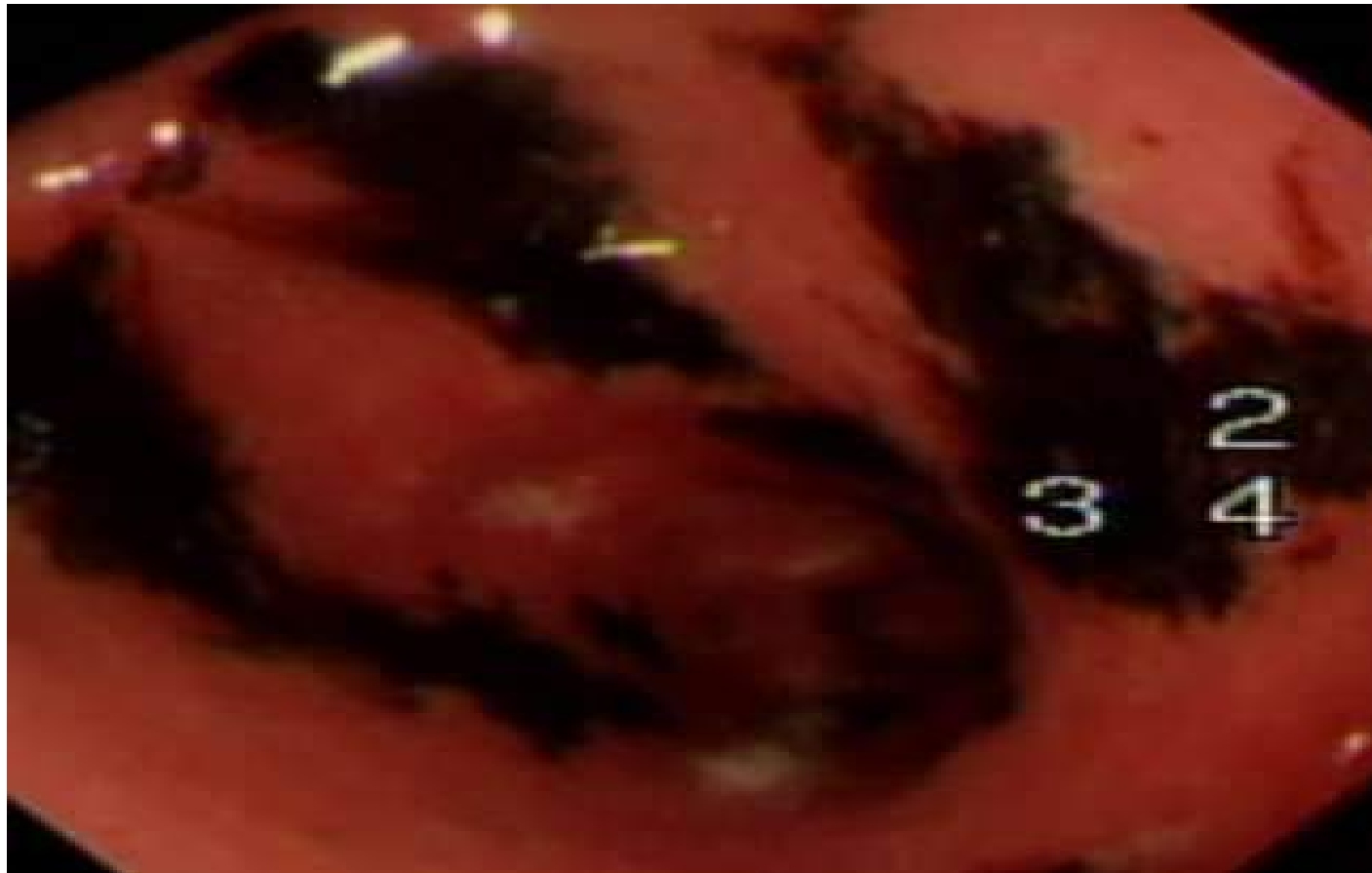


## 2. 门脉高压、食管胃底静脉曲张



呕血的中医护理常规

### 3、急性胃黏膜病变



呕血的中医护理常规

## 4、胃肿瘤

常见腺癌、息肉淋巴瘤、胃平滑肌瘤。大多表现为长期少量出血，其中约5~25%为大量出血。



# 三、临床表现

呕血的中医护理常规

以上内容仅为本文档的试下载部分，为可阅读页数的一半内容。如要下载或阅读全文，请访问：<https://d.book118.com/165114234232011213>