

# 天气与气候知识点总结



| CATALOGUE |

# 目录

- 天气系统
- 气候类型
- 气候变化
- 影响与应对



01

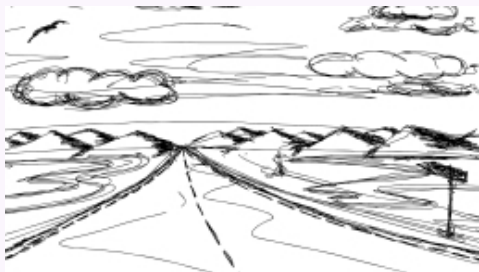
---

# 天气系统



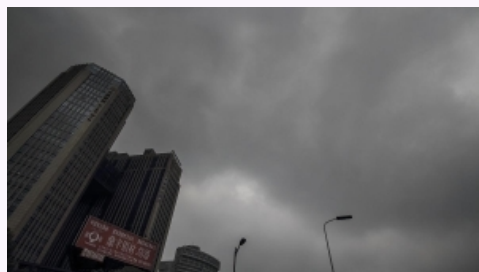


# 锋面系统



锋面是温度和湿度不同的两种气团相遇的界线，它包括冷锋、暖锋和准静止锋。


冷锋是指冷气团在后，推动锋面向暖空气方向移动的锋面；暖锋是指暖气团在后，推动锋面向冷空气方向移动的锋面。



准静止锋是指冷暖气团势均力敌，锋面移动缓慢，有时甚至处于停滞状态的锋面。



# 气旋与反气旋系统



气旋是指中心气压比四周低的水平旋涡，在北半球按气流方向分为北(温)带气旋和南(热)带气旋。

反气旋是指中心气压比四周高的水平旋涡，按气流方向可分为北(冷)带反气旋和南(干)带反气旋。



# 台风与飓风

台风是发源于热带海面，具有暖心结构的强烈气旋性涡旋，是热带气旋的一种。

飓风是发生在大西洋和东太平洋的热带气旋，按照其中心附近最大风力分级，可分一级、二级、三级、四级，一级为最高级别。





02

---

# 气候类型



# 热带雨林气候

## 总结词

- 全年高温多雨，降水充沛。

## 详细描述

- 热带雨林气候主要分布在赤道两侧，全年高温，降水丰富，通常年降水量超过2000毫米。由于终年高温多雨，植被茂盛，森林广布。



# 热带季风气候

## 总结词

全年高温，分雨季和旱季。

## 详细描述

热带季风气候主要分布在亚洲、非洲和南美洲的某些地区，特点是全年高温，降水主要集中在雨季，旱季降水稀少。这种气候类型对农业生产和日常生活有重要影响。





# 温带海洋性气候

## 总结词

四季分明，降水适中。

## 详细描述

温带海洋性气候主要分布在温带地区的西海岸，特点是四季分明，夏季凉爽，冬季温和，降水适中，主要集中在冬季。这种气候类型适合人类居住和农业生产。

以上内容仅为本文档的试下载部分，为可阅读页数的一半内容。如要下载或阅读全文，请访问：  
<https://d.book118.com/165202010110011201>