
机器人垛机系统研发及制造企业

山东****有限公司

商业计划书

项目摘要

- 公司所从事的行业为堆机器人的生产研发和销售，这个行业属于朝阳产业，目前处于迅猛发展势头；
 - 公司和世界第一的德国KUKA合作，既能提升自主品牌，又能便于迅速打开市场并占领市场；
 - 自主品牌机器人研发已经成功并在客户试运行，预计2024年月份交货，自主机器人的利润水平是现有产品盈利水平的3倍以上；
 - 公司的客户均为国内知名公司，比如冀中能源新希望金正大六合集团阳煤集团等，一旦进入成功，后续的订单规模往往非常巨大
 - 公司近三年利润预测分别为800万1200万2000万；
-

目录

一企业简况

二经营模式

三股权结构

四财务简况

五产品和服务

六发展规划

七融资与上市规划

一企业简况：基本情况

公司名称： 山东****有限公司

公司住址： 山东省****

法人代表： ****

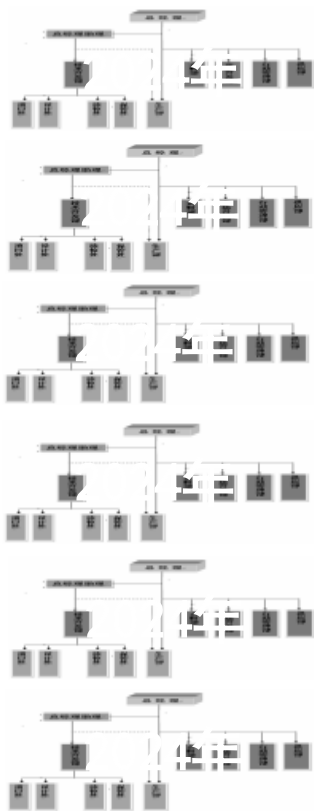
实收资本： 700万元

公司类型： 有限公司

成立日期： 2024年12月

公司自成立之日起秉承“国际定位引领市场”的创业理念，致力于机器人垛机系统的研发及制造。公司现有员工60人，其中核心技术人员7人，占地30亩，机加工车间3000平米，安装调试车间1500平米，办公室面积700平米，已有6项国家专利，在新希望六和集团东方希望集团海大集团等国内行业龙头企业设计了科学的系统方案，提供了安全可靠高效节能的垛输送设备，且自主研发生产的机器人已下线。公司2024年预计全年销售量达50台；2024年计划组装生产自主研发机器人20台，2024年全年销售计划达100台。

一企业简况：发展历程



■ 进一步扩大市场销售量，截止9月底，已完成40台，力争全年完成50台目标；**第一台机器人试验成功。

■ 逐步、稳健的扩大销售市场规模，提高产品质量，完善管理机制。2012年销售量为5台。

■ 公司****，开始生产销售机器人码垛机，为**确定了发展方向。

■ 变更为山东****有限公司正式生产码垛装备；
■ ISO9001正式申请并通过认证。

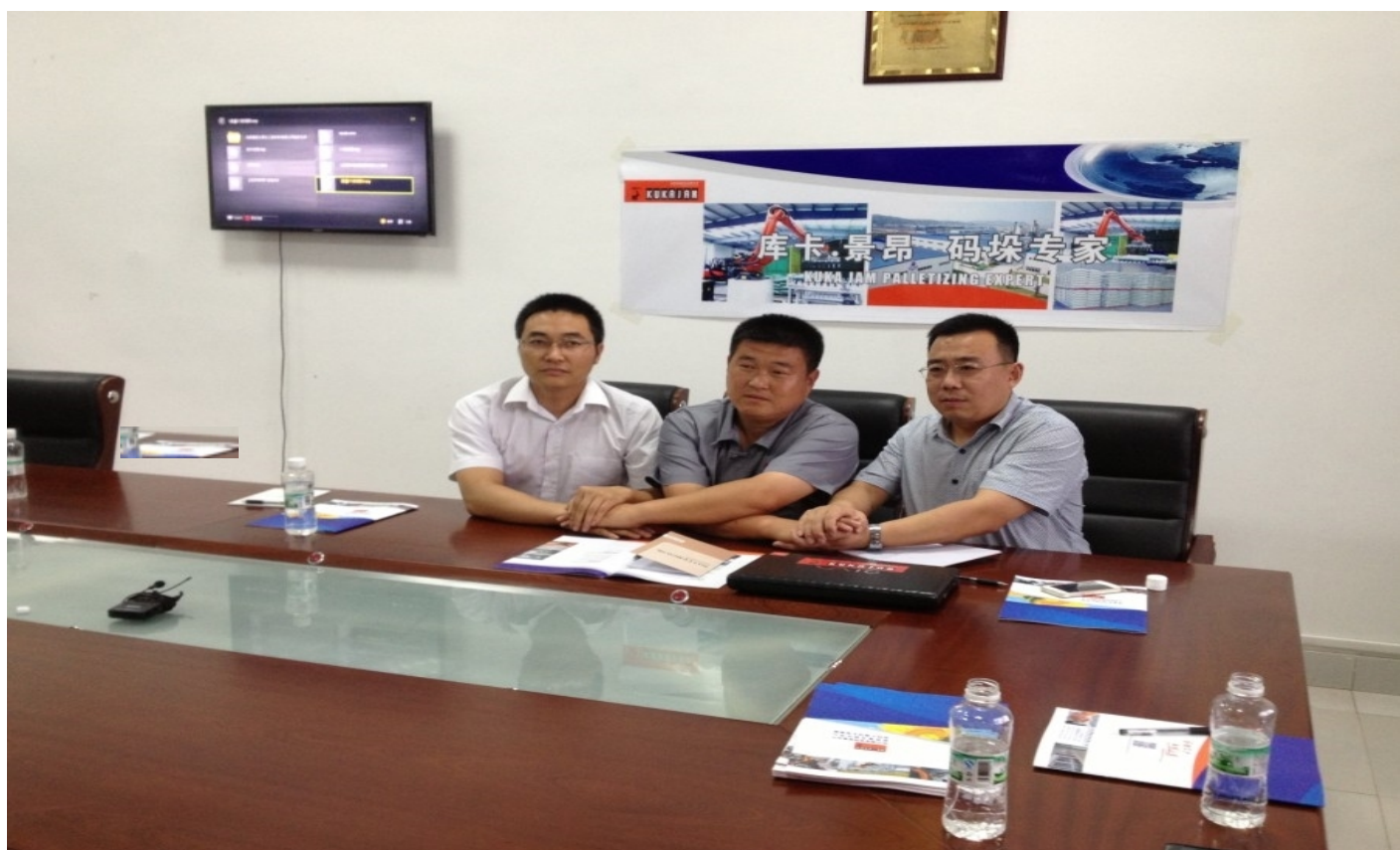
■ 搬迁至****，第一台机械式码垛设备下线。

■ 山东****有限公司成立主要生产PLC控制系统，公司位于****对过。

一企业简况：组织结构图



一企业简况：生产基地及设备



厂景图片厂门

一企业简况：生产基地及设备



厂景图片会议室



厂景图片客户合作

一企业简况：生产基地及设备

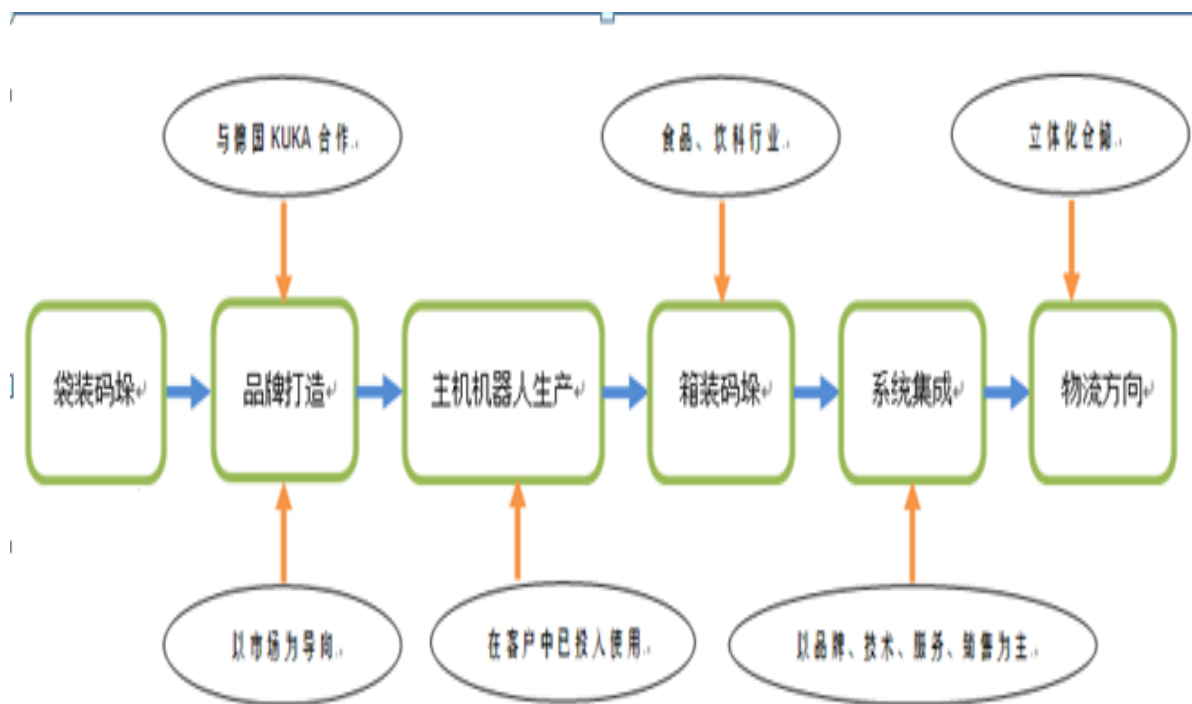


厂景图片生产车间



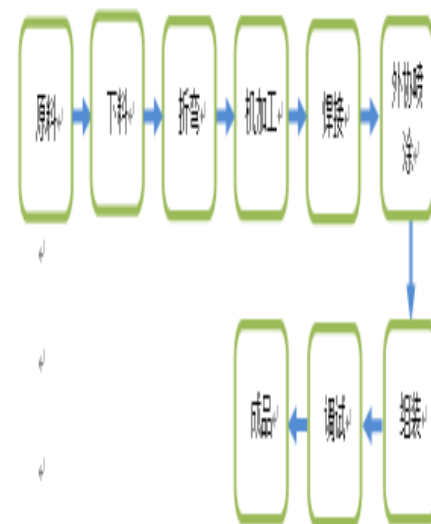
厂景图片办公室

一企业简况：生产基地及设备



厂景图片生产车间

厂景图片加工设备



二经营模式

● 商业模式

公司从生产袋装垛为切入点，通过与德国KUKA公司合作，来提升和打造自主品牌（机器人本体为从德国KUKA购入，控制系统及其输送系统为自己研发和生产）；研发和生产自己的机器人本体（已下线，并在泰安市鑫初记食品有限公司使用）；进入箱装垛机器人领域（主要是食品和饮料行业）；最后做系统集成（只做品牌研发销售服务组装），最终达到轻资产重品牌的发展。

机器人码垛机



酒码垛机现场



肥料机器人码垛机



肥料机器人码垛机



其他机器人码垛机

二商业模式

● 生产模式

公司以销定产，根据销售订单制定生产计划。公司目前总产能预计150台。公司根据市场开发部业务订单组织安排生产，制定生产计划，按照设计部门图纸，安排采购部门负责采购。通常一台机器人生产周期最快23天，最慢7天左右。生产完毕后，质检部门按图纸，对设备的运转速度等方面做出检验，合格后安排项目经理发货，出具发货单据，客户验收后最终由财务部开具发票，项目经理负责收款。

机械式码垛机



高位码垛机



低位码垛机



砖坯码垛机



砖坯码垛机

二商业模式

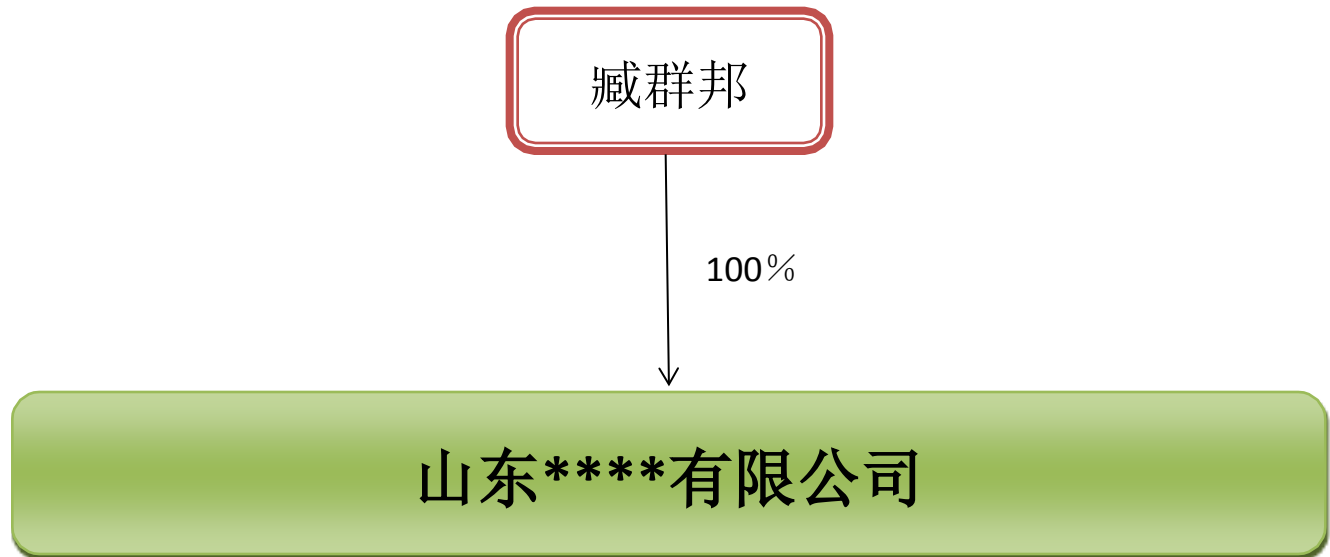
● 采购模式

公司采购的原料主要有：机器人本体电控系统输送系统安全设施等；公司主要根据订单，按照生产计划组织安排生产。整个采购成本当中，机器人本体通常占比30%左右，电控系统占比通常在10%左右，输送系统占比通常占15%左右，安全设施通常占比2%左右。货款结算方式：在机器人主体方面，公司则是先支付30%左右预付款，剩余款项在提货时一次性支付，其他的有全额付款，但大部分都是采用分期付款方式。

● 销售模式

公司主要以直销模式为主，在四川成都有一家办事处；由于公司面向的客户主要为一些大中型企业，且在销售过程中对销售人员本身的技能要求比较高，在公司现有规模的情况下，不适宜采用代理销售的模式。另外，公司开发出一家客户后，后续的订单往往比较多，且为批量化生产，这也是公司非常重要的一种销售渠道，但同时要求公司在售后服务，产品质量等方面要做的非常出色。还有一种就是客户通过网络，联系上****，并参与客户招投标，最终中标的途径。****扎根垛机器人，在同行业中享有比较高的知名度。

三股权结构



****注册资本为人民币700万元，自然人独资

四财务简况

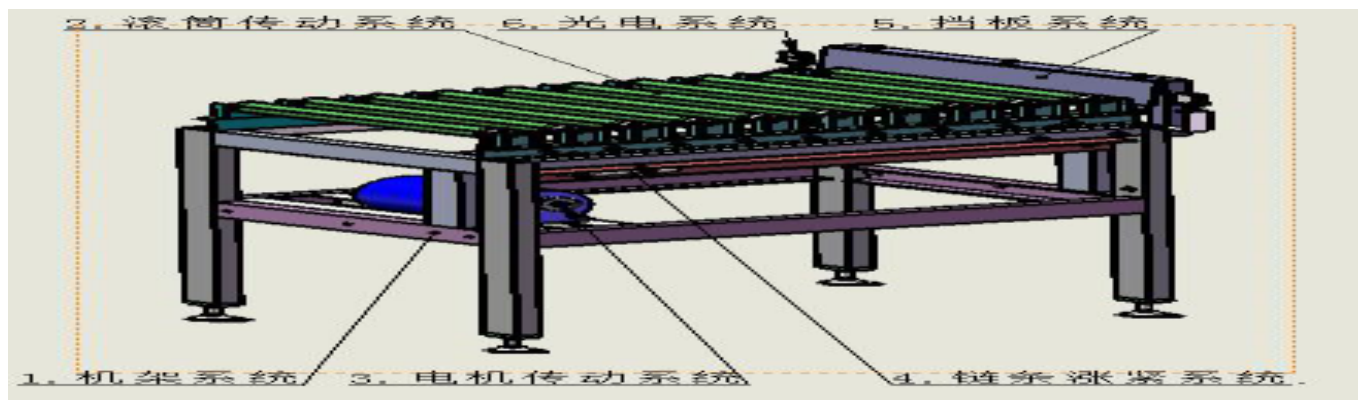
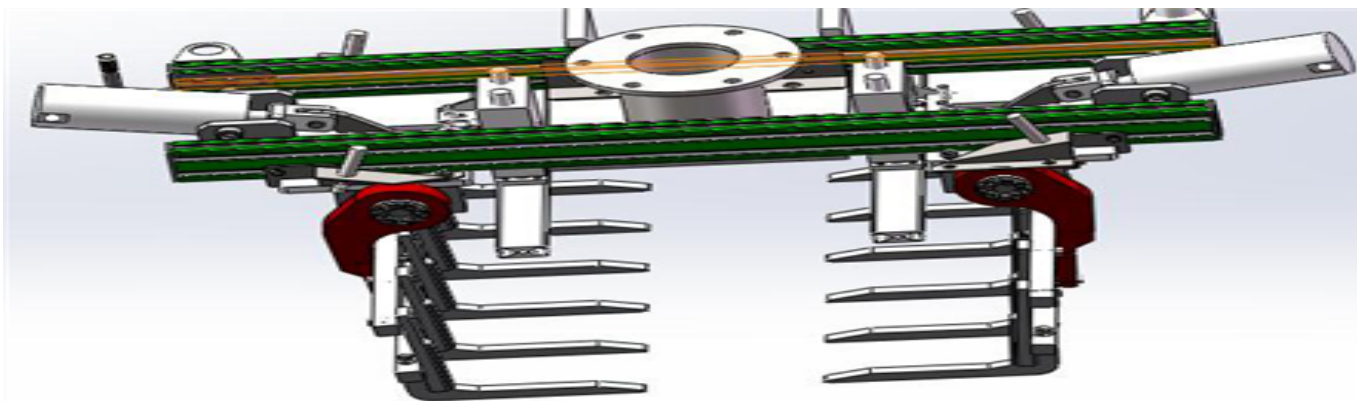
● 盈利预测

单位：万元

项目	2024年	2024年	2024年
营业收入	2,000	5,500	8,000
净利润	200	800	1,200

可对赌可回购

五产品和市场：产品图片



五产品和市场：产品图片



机器人抓手

机器人本体



输送系统

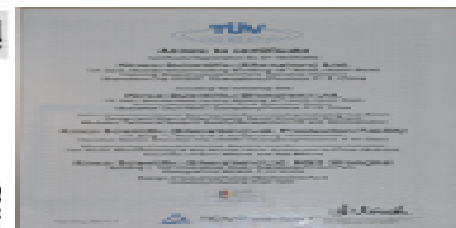


五产品和市场：产品说明

● 典型客户



唐人神集團
TANG REN SHEN GROUP



五产品和市场：产品说明

● 已交付机器人及输送系统

客户名称	机器人型号	台套	交货日
六合河北某分公司		2	201204
中再生**投资		2	201204
六合山东某分公司		2	201208
鲁泰		1	201309
国药集团		2	201302
六合山东某分公司		1	201301
阳煤集团		1	2024
六合山东某分公司		2	201301

五产品和市场：产品说明

● 已交付机器人及输送系统

客户名称	机器人型号	台套	交货日
成都**		2	201302
六合河南某分公司		1	201304
新希望		1	201303
六合山东某分公司		1	201303
**集团		1	201302
**科技		1	202404
阳煤集团		1	202405
德州**饲料		1	202406

五产品和市场：产品说明

● 已交付机器人及输送系统

客户名称	机器人型号	台套	交货日
**集团		1	201307
和康源		1	201306
**食品		1	201307
成都**		2	201308
农标普瑞纳		1	201309
南昌**		1	202408
**化工		1	202409
新希望		1	202408

五产品和市场：产品说明

● 已交付机器人及输送系统

客户名称	机器人型号	台套	交货日
阳煤集团		4	201309
金正大广东某分公司		2	201310
金正大安徽某分公司		2	201309
唐人神集团		1	201310
和美集团		1	201310

五产品和市场：产品说明

● 在手订单机器人及输送系统

客户名称	机器人型号	台套	交货日
金正大贵州某分公司		1	2013
恩贝生物		1	2013
农标普瑞纳		1	2013
泰安市**食品	**机器人	1	2013

年底前公司预计还能再签订12套机器人订单

以上内容仅为本文档的试下载部分，为可阅读页数的一半内容。如要下载或阅读全文，请访问：<https://d.book118.com/167024130032006142>