

高中地理综合题 答题规范

明确方向——地理试题考核目标

1.应用地理基础知识的能力

——→ **知识** **核心能力**

2.掌握地理基本技能和方法的能力

——→ **审题** **基本前提**

3.注重地理思维的能力

——→ **文字
表达**

——→ **文字
表达**

得分关键

概念不清，词不达意，要点堆积，要点不全，定位不准等。

情境+设问

情境以文字、表格、地图来展示，隐藏地理信息，因而要解读情境，获取整合有效地理信息，再现地理概念，原理规律，进而调动运用知识回答设问。考核强调描述阐释，论证探讨的能力，难度高，是瓶颈。

1.审题（文字、图表）

审文字

一审主题 把握设问中心，明确答题方向

二审材料 寻找答题信息，补充答题要点

三审题分 根据设问分值，判断采分点数

时空信息、地理现象/事件、主语、动词

近几年高考非选择题设问方向：

1.常规类 分析……区位优势
 说明……原因

2.非常规类

a.限定角度

从……角度，分析对……的影响
说明……对……的影响

b.限定方式

比较……差异，并分析原因
评价……

原产澳大利亚东北部热带雨林中的几种高大桉树，主根深扎地下，能大量吸收地下水。这几种桉树适应性强，生长迅速，3-5年即可成材，统称“速生桉”，我国西南地区某地引种速生桉作为造纸原料。（13年新课标2）

（3）简述我国西南地区引种速生桉发展造纸业的理由。（6分）

①速生桉适应性强，成材快，是良好的造纸原料。（3分）

②发展造纸能增加就业，创造产值，带动相关产业发展。（3分）

下图为我国甘肃和某农业生产基地略图。

(15.10)利用电商平台销售特色农产品，可以弥补传统贸易方式的哪些不足？（5分）

不足：

- ① 远离市场，信息闭塞；
- ② 市场规模较小，农产品收益较低；
- ③ 贸易环节较多，运输成本较高等。（3分）

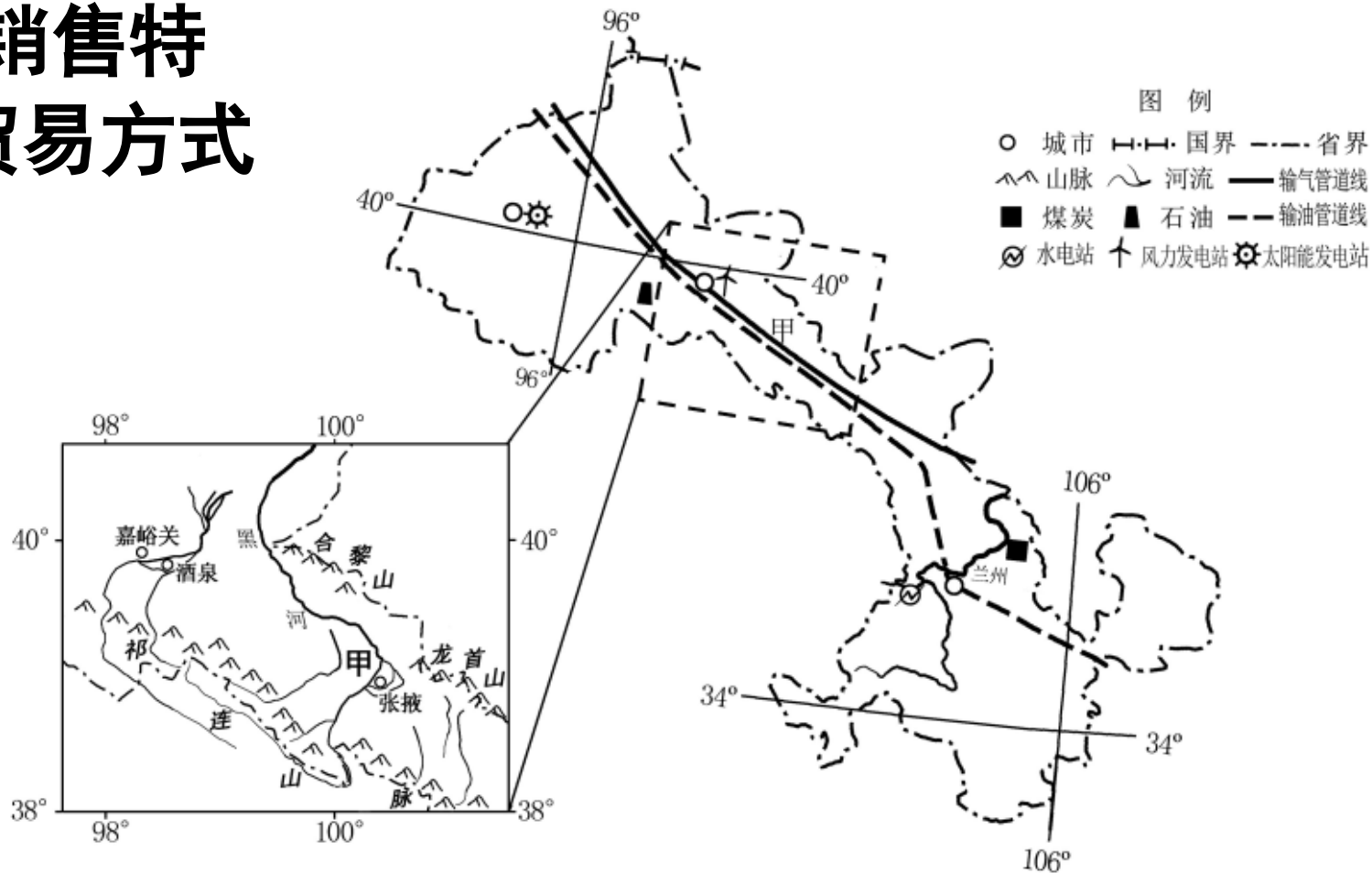


图1为非洲某区域略图。

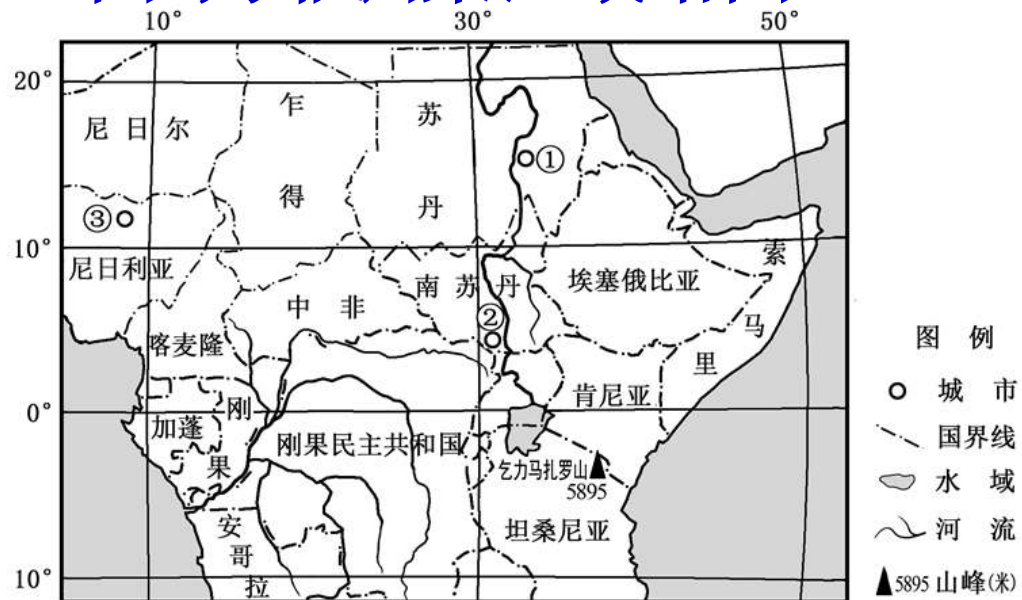


图1

图2为图1中①地（海拔380米）和②地（海拔457米）气候资料统计图。

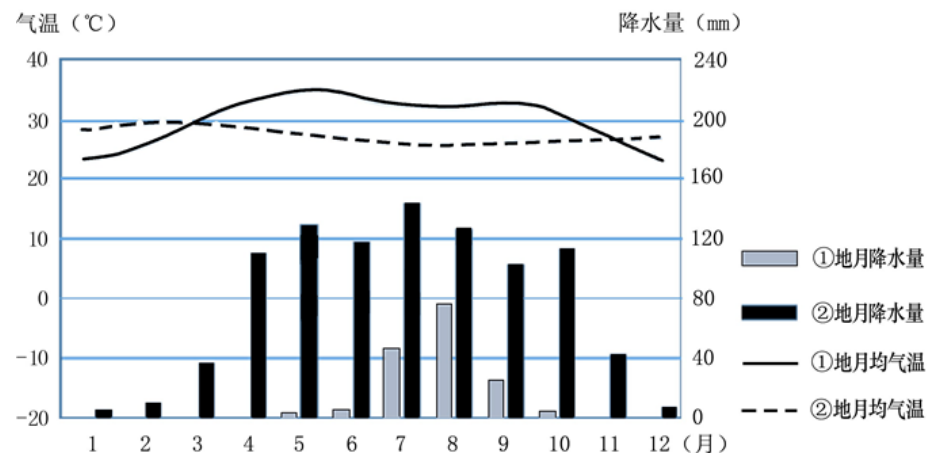


图2

(15.10) 比较①地和②地气候特征差异并分析其成因。(6分)

- (1) ①地年降水量较小，主要受干燥的东北信风影响时间长；(2分)
- (2) ②地年降水量较大，主要受赤道低气压带影响大；(1分)
- (3) ②地年均温要低于①地，因其靠近赤道，雨天多，对太阳辐射的削弱作用较强。(3分)

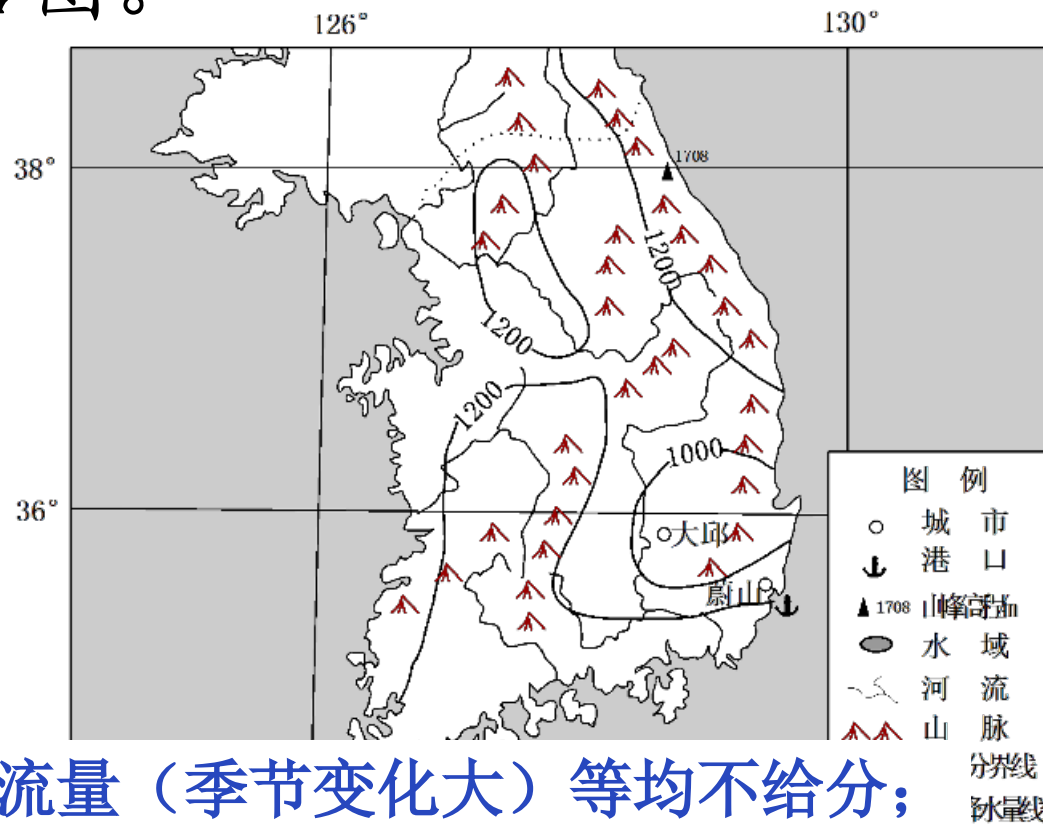
(22.01) 下图为朝鲜半岛部分地区略图。

(1)简述韩国没有建设大型水电站的自然原因。(3分)

①河流较短；(1分)

②流域面积较小；(1分)

③土地资源短缺(淹没面积大)。(1分)



关于①，强调河流长度，写河流数量（少）、河流流量（季节变化大）等均不给分；关于②，写流域面积/河流面积小，给1分；支流少不给分，不延伸；关于①②，直接写河流短小即得2分；关于③，国土面积小/土地资源少/淹没土地多，得1分；写土地数量、陆地面积不给分。新增：地质条件复杂/地质条件不稳定/大型水库建设会加剧地质灾害/无优良大型水电坝址，写到一个给1分，至多1分，表述不规范不给分。

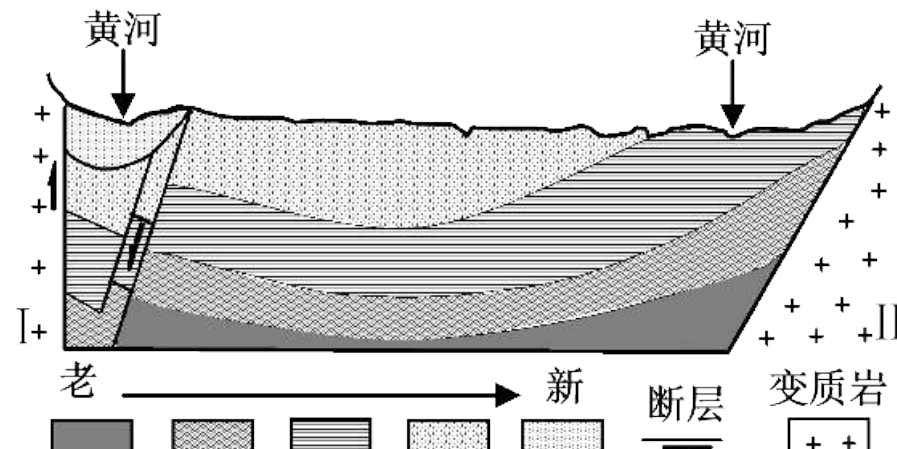
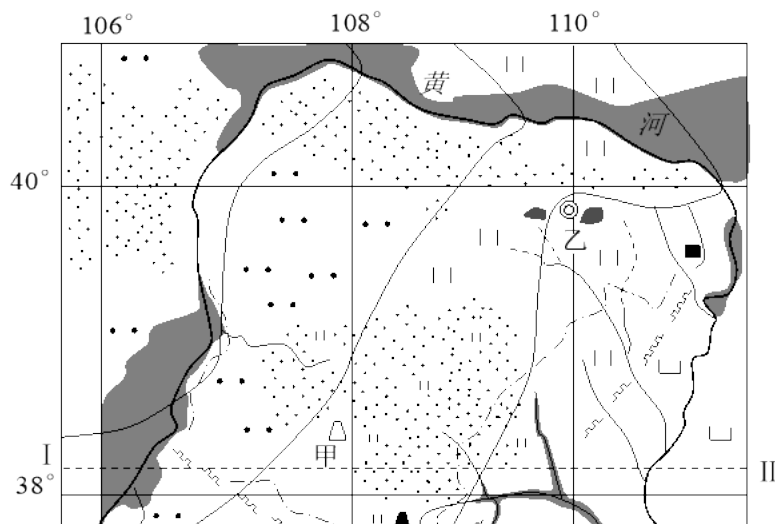
1.审题（文字、图表）

审图表

- 一审**图名** 明确区域位置和**主题**
- 二审**图例** 锁定区域**地理要素**(图例、注记、数字)
- 三审**内容** 了解要素分布和空间联系

分析、归纳、综合出答案要点

图12为我国某区域示意图，图13为图12中 I—II 两点连线的地质剖面示意图。完成下列问题（11浙江）



拿到题目不要“迫不及待”的提笔就写，越是“似曾相识”的设问就越容易出错，应确立规范的审题过程。

河流 行政界线 年等降水量线(mm) 城市 天然气 石油 煤炭

图12

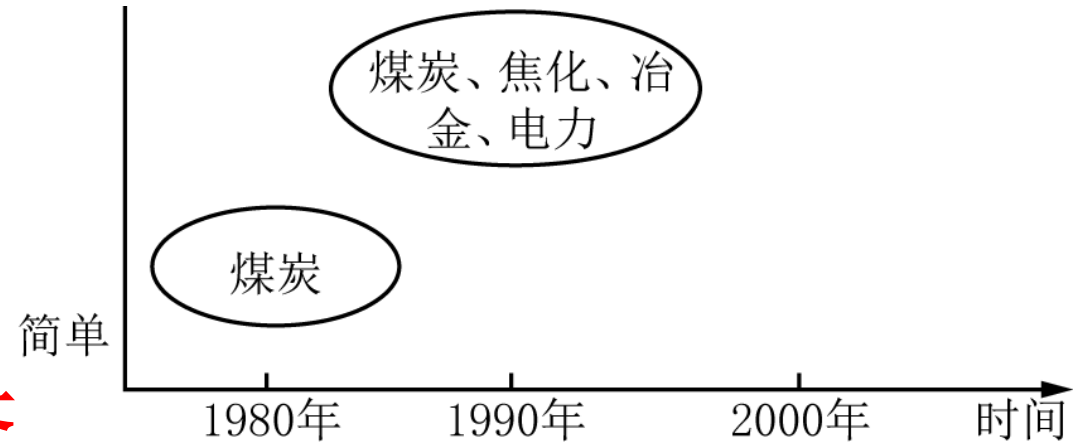
(2) 甲地是我国“西气东输”重要的气源地，说出形成该气源地的地质构造和岩石类型。（6分）

向斜构造；沉积岩

关于①：“煤炭等”——答“煤铁等”、“煤铁铝”均可得分，答“煤炭”或“煤铁”不得分（一定要写2个以上资源，不写全一定要加“等”）；“资源”——答“矿产资源”可得分，答“能源”、“原料”、“各种资源”不得分；“消耗量大”——答“增加对资源的依赖/依赖性大”可得分，答“浪费严重”、“资源枯竭”、“加速资源枯竭”不得分。关于②：采分关键词在“污染”——答“环境污染加重”、“环境恶化”、“环境破坏”、“环境质量下降”均可得分，答“生态破坏”、“生态环境破坏”不得分。关于③：“经济效益低”——答“利润低”、“生产效益低”、“附加值低”、“经济效益起伏大”均可得分说明：“节能减排压力大”②③两点合计1分。

特点：①重工业为主；②工业门类增多。

问题：③煤炭等资源消耗量大；④污染物排放量大，环境污染较重；⑤经济效益较低。



2.基础知识（概念、原理、规律和模板）

地理概念：

构造地貌、城市空间结构、工业结构……

地理原理：

热力作用、热力环流、水循环……

地理规律：

气候、洋流、植被……

答题模板：

特征、分布、成因、区位……

地理学科10条思维链条

1.位置---自然---人文特征

给你一幅含经纬网的地形图，能够从图上明白气候、地形、河流、植被等自然地理特征，区分自然资源与自然灾害；接着能够分析这些自然条件对工、农、交、城、商、旅游等人文特征的影响，然后能够明白区域发展过程中的环境问题及其区域可持续发展的途径。同时要学会区域对比，认识联系与差异，学会综合与比较，学会找到事象异同。区域认识、综合思维、人地协调就是我们要形成的地理思维目标。

2.分布---特点----成因

热带雨林气候---赤道附近---终年高温多雨---

赤道低气压带（地处低纬，故常年温度高，受低气压的影响，故多雨）。又如商业区---市中心--地租最高---交通便利，人流量最大。

3.区位---特点---意义影响，经济、贸易、物流、旅游各行业都可以。

地理学科10条思维链条

4.生态链、产业链

生态链：环境--植物---植食动物---肉食动物；产业链：原料--加工--

市场或者研发---加工--

营销。或者按上游中游下游的思路展开学习。流水风力等外力可按侵蚀、搬运、堆积去认识其过程。

5.环境--事象--环境

说形成，看环境；说影响，也看环境，说区位说意义，也就是分析环境。自然的按气候水文生物等方面展开就可以。人文的还说说市场交通技术等人文环境要素。自然+人文就是看问题的法宝。不过要突出重点，并不要求面面俱到！

6.集聚--路径--发散

地理景观的形成与影响，村落城市的形成、整体性的运用，水循环的意义，环境问题，工业集聚与工业分散，人口迁移、产业转移、资源调配、交通站点或线等都有明显的集聚与分散特点。城市工业区、商业区、居住区都是先要集聚，再分散扩大实现合理布局。城市化、郊区城市化、逆城市化等，农业地域类型、工业区、城市群等，这些问题形成的原因与意义都要搞清楚。

以上内容仅为本文档的试下载部分，为可阅读页数的一半内容。如要下载或阅读全文，请访问：
<https://d.book118.com/168004000111007003>