

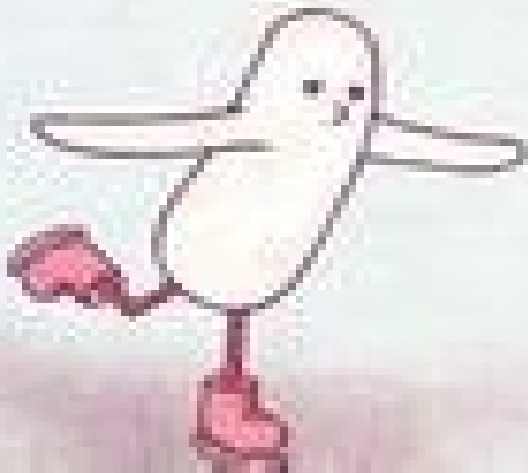
关于细胞和组织的 适应课件

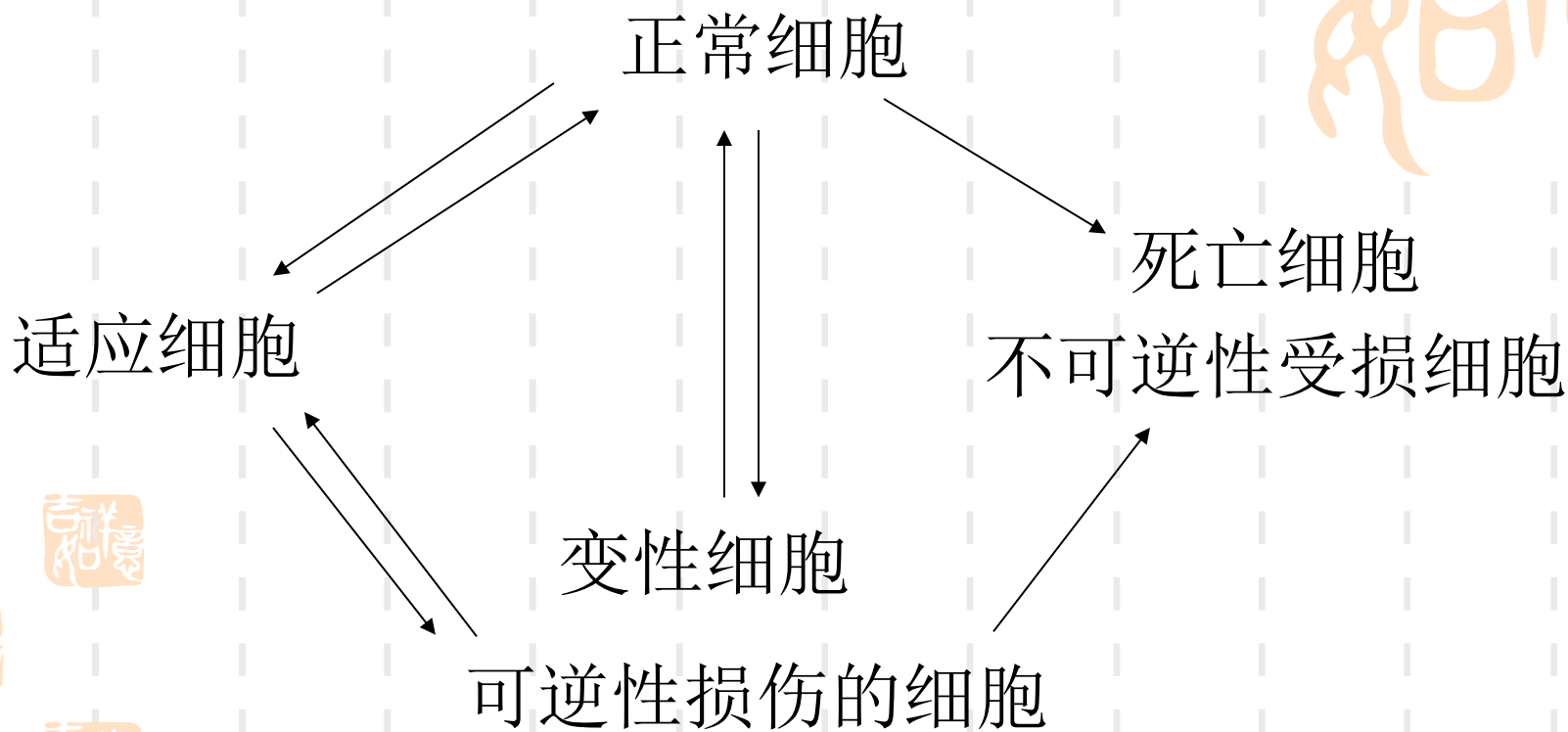
第二章

细胞和组织的适应、损伤与修复

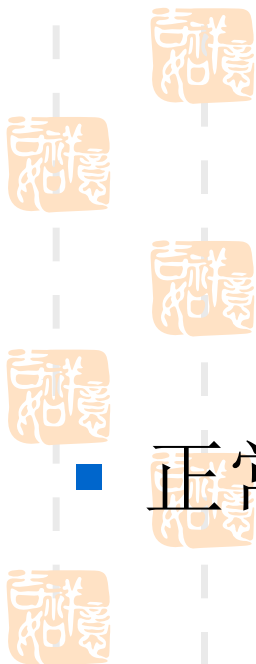
第一节

细胞和组织的适应





■ 正常组织、细胞适应和损伤之间的关系





适应:

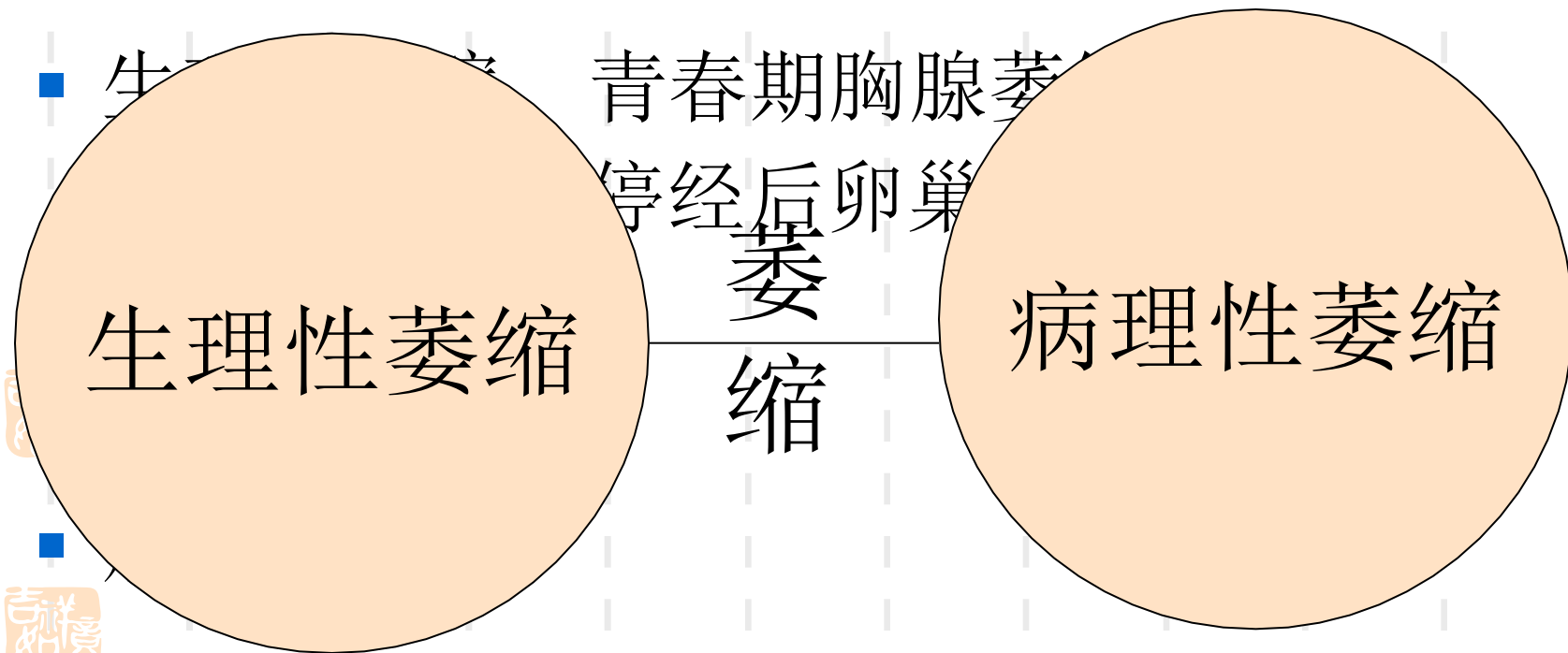
指细胞、组织或器官对于内、外环境中各种有害因素的刺激而产生的**非损伤性**应答反应。

形态学上表现为:

萎缩、肥大、增生、化生。

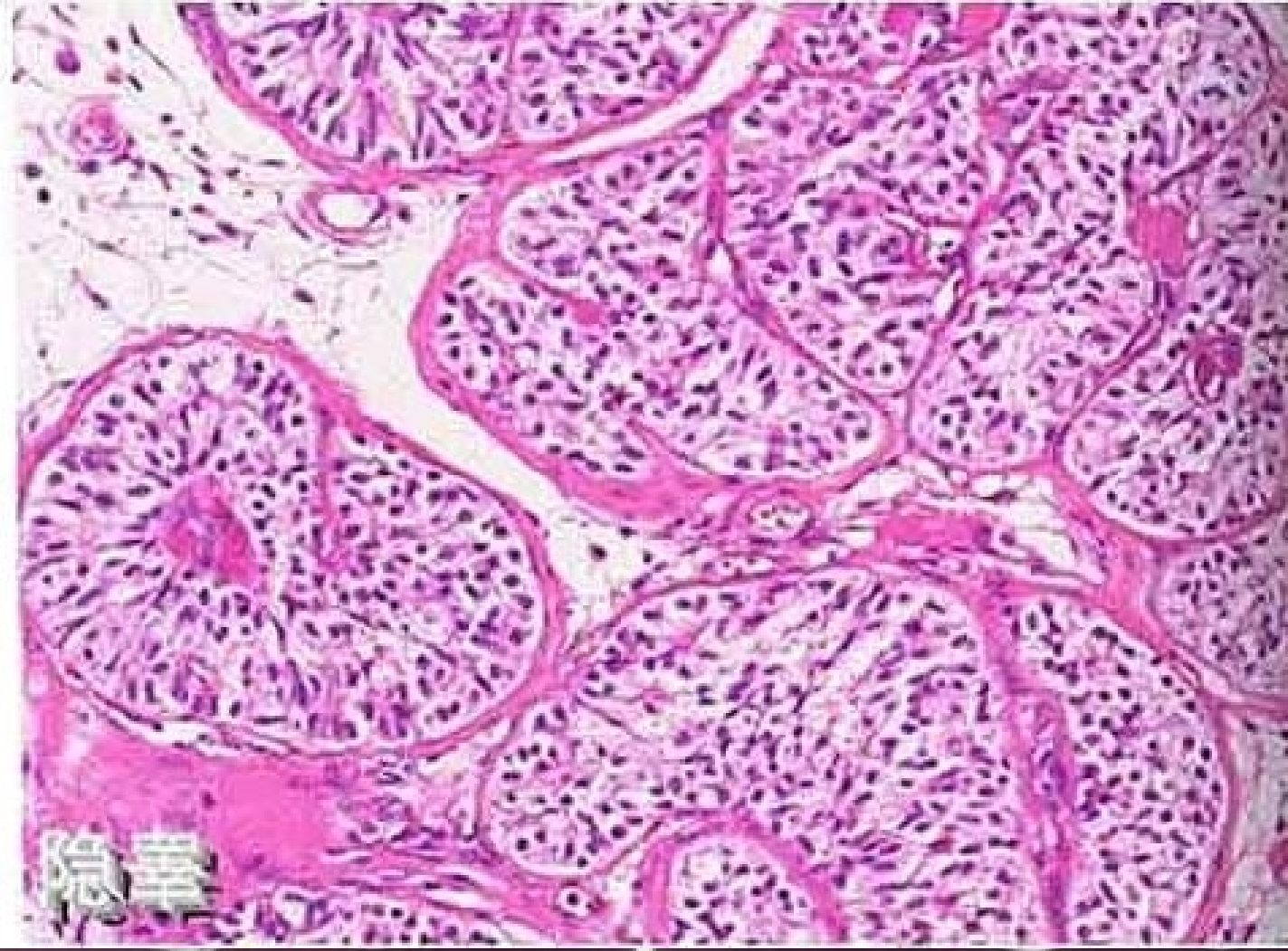


一、萎缩：指发育正常的实质细胞、组织或器官的体积缩小。可以伴发细胞数量的减少。





脑菱缩





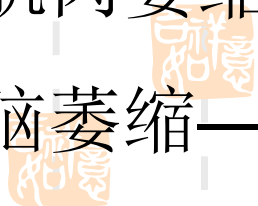
3.影响及结局

病因消除后，萎缩的器官、组织和细胞大多可恢复原状。

若病变继续发展，萎缩的细胞最后可以消失。

肌肉萎缩——收缩力下降；

脑萎缩——记忆力减退。



二、肥大：细胞、组织或器官体积的增大。

可分为生理性肥大和病理性肥大。

病理性肥大：

- 1. 代偿性肥大：
高血压
- 2. 内分泌性肥大：
肢端肥大症



以上内容仅为本文档的试下载部分，为可阅读页数的一半内容。如要下载或阅读全文，请访问：<https://d.book118.com/168040031062006140>