



铜仁市水稻机械化面临的问题思考

汇报人：

2024-01-17

目录

CONTENTS

- 引言
- 铜仁市水稻机械化现状
- 铜仁市水稻机械化面临的问题
- 问题产生的原因分析
- 解决问题的对策与建议
- 结论与展望



01

引言



背景介绍

铜仁市水稻种植现状

铜仁市是中国贵州省的一个地级市，水稻是当地的主要粮食作物之一。然而，当前铜仁市水稻种植主要以传统的人工耕作为主，机械化水平相对较低。

机械化发展的必要性

随着农业现代化的推进和劳动力成本的上升，提高水稻生产的机械化水平已成为铜仁市农业发展的迫切需求。机械化可以降低劳动强度，提高生产效率，促进农业可持续发展。



研究目的和意义

研究目的

本研究旨在分析铜仁市水稻机械化面临的问题，提出相应的解决策略，为推动当地水稻机械化发展提供理论支持和实践指导。

研究意义

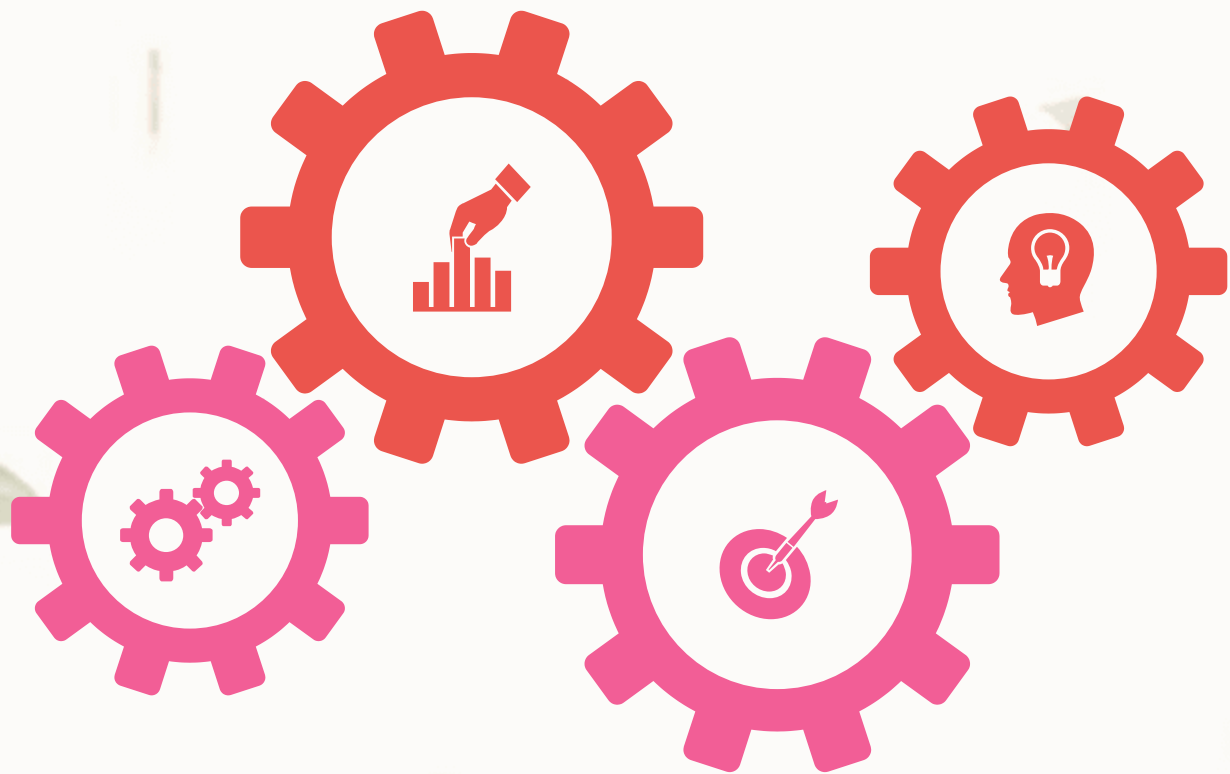
通过本研究，可以深入了解铜仁市水稻机械化发展的现状和挑战，为政策制定者、农业科研机构和农民提供有针对性的建议和措施。同时，本研究还可以为其他地区的水稻机械化发展提供借鉴和参考。



02

铜仁市水稻机械化现状

●●●● 机械化程度



机械化水平较低

铜仁市水稻生产机械化程度相对较低，大部分地区仍然以传统的人力耕作为主，机械化作业面积和产量占比较小。

机械化发展不平衡

铜仁市各区县之间水稻机械化发展不平衡，一些经济条件较好的地区机械化程度相对较高，而一些偏远山区和经济欠发达地区则相对较低。



机械化设备种类及数量

设备种类单一

铜仁市水稻机械化设备种类相对单一，主要以拖拉机、收割机等大型设备为主，缺乏适应山区丘陵地形的小型、轻便设备。

设备数量不足

铜仁市水稻机械化设备数量不足，无法满足大规模水稻生产的需要，尤其是在农忙时节，设备短缺问题更加突出。



机械化作业面积和产量

作业面积有限

铜仁市水稻机械化作业面积有限，主要集中在一些平原、坝子等适宜机械化作业的地区，而广大山区丘陵地区则难以推广机械化。

VS

产量提升不明显

虽然铜仁市在推进水稻机械化的过程中取得了一定成效，但机械化对水稻产量的提升作用并不明显，仍需进一步加大科技投入和技术创新力度。

03

铜仁市水稻机械化面临的问题

❖ 机械化设备不足



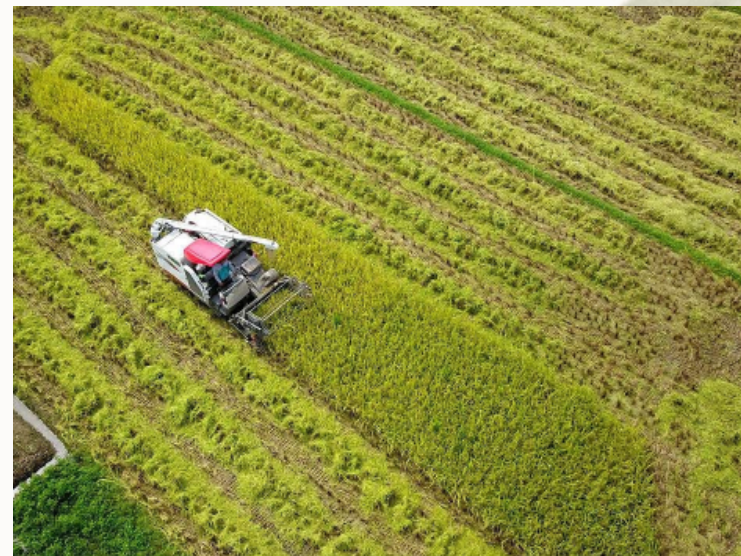
设备数量不足

铜仁市水稻机械化设备数量相对较少，无法满足大规模水稻生产的需求。



设备种类单一

现有水稻机械化设备种类相对单一，缺乏适应不同地形和种植模式的多样化设备。



设备老化严重

部分水稻机械化设备使用时间较长，存在老化和技术落后的问题，影响使用效果。



机械化技术落后

技术研发不足

铜仁市在水稻机械化技术研发方面的投入不足，缺乏具有自主知识产权的核心技术。

技术推广不力

现有的水稻机械化技术推广体系不完善，农民对新技术、新设备的认知度和接受度较低。

技术培训不足

针对农民的水稻机械化技术培训不足，农民缺乏操作和维护机械化设备的技能。



农民对机械化的认知度低

01

传统观念影响

部分农民受传统观念影响，对水稻机械化的认知度较低，缺乏使用机械化设备的意愿。

02

经济条件限制

一些农民由于经济条件限制，无法承担购买和使用机械化设备的成本。

03

信息渠道不畅

农民获取水稻机械化相关信息的渠道不畅，无法及时了解新技术、新设备的发展动态。



政策支持不足

政策扶持力度不够

铜仁市政府在水稻机械化方面的政策扶持力度不够，缺乏针对性的财政、税收等优惠政策。



法律法规不健全

相关法律法规不健全，对水稻机械化发展的规范和保障作用不足。

社会化服务体系不完善

铜仁市水稻机械化的社会化服务体系不完善，缺乏专业的机械化服务组织和人才队伍。



以上内容仅为本文档的试下载部分，为可阅读页数的一半内容。如要下载或阅读全文，请访问：
<https://d.book118.com/177013036001006116>