

央企管理者来源对企业绩效的影响 效果研究

汇报人：

2024-01-15

目录

- 引言
- 央企管理者来源概述
- 实证研究设计
- 实证研究结果分析
- 结果讨论与解释
- 结论与建议

01 引言





研究背景与意义



央企在国民经济中的地位

央企作为国家经济的重要支柱，其经营绩效直接关系到国家经济的稳定与发展。

管理者来源对企业绩效的影响

管理者的来源和背景对企业的经营决策和绩效产生重要影响，是近年来学术界和企业界关注的焦点。



研究意义

通过探讨央企管理者来源对企业绩效的影响，可以为央企选拔和任用管理者提供理论支持和实践指导，促进央企的可持续发展。



研究目的和问题



研究目的

揭示央企管理者来源与企业绩效之间的关系，为央企优化管理者队伍提供科学依据。

研究问题

不同来源的央企管理者在企业绩效方面是否存在显著差异？如果存在，具体表现在哪些方面？



研究范围和限制



研究范围

本研究将聚焦于央企高层管理者，包括董事长、总经理等核心决策人员。

研究限制

由于研究资源和时间的限制，本研究将主要关注管理者的来源背景，而不涉及其他可能影响企业绩效的因素，如市场环境、企业规模等。同时，本研究将选取一定数量的代表性央企作为样本，而非全面覆盖所有央企。

02

央企管理者来源概述





管理者来源定义及分类

● 内部晋升

企业内部员工通过选拔和晋升程序成为管理者。

● 外部招聘

企业从其他企业或行业引进具有管理经验和专业技能的人才。

● 政府委派

政府直接任命具有相关背景和经验的官员或专家担任企业管理者。





央企管理者来源现状

以内部晋升为主

大多数央企管理者都是通过内部晋升程序选拔出来的，他们对企业文化和运营模式有深入的了解。

外部招聘逐渐增多

随着市场竞争的加剧和人才流动的加速，央企也逐渐开始从外部引进优秀的管理人才。

政府委派仍占一定

比例

在一些特殊行业或关键岗位上，政府仍然会委派具有相关背景和经验的官员或专家担任企业管理者。



管理者来源对企业绩效的影响机制

管理者能力

不同来源的管理者具备不同的能力和素质，直接影响企业的战略决策和执行力，从而对企业绩效产生影响。

企业文化适应性

内部晋升的管理者更容易适应企业文化，而外部招聘的管理者可能需要更长时间来适应新的工作环境和企业文化。

政府关系资源

政府委派的管理者通常具备丰富的政府关系资源，有助于企业在政策制定和执行方面获得更多支持。

创新与变革意识

外部招聘的管理者往往能够带来新的思维和观念，推动企业创新和变革，而内部晋升的管理者可能更倾向于维持现状。



03 实证研究设计



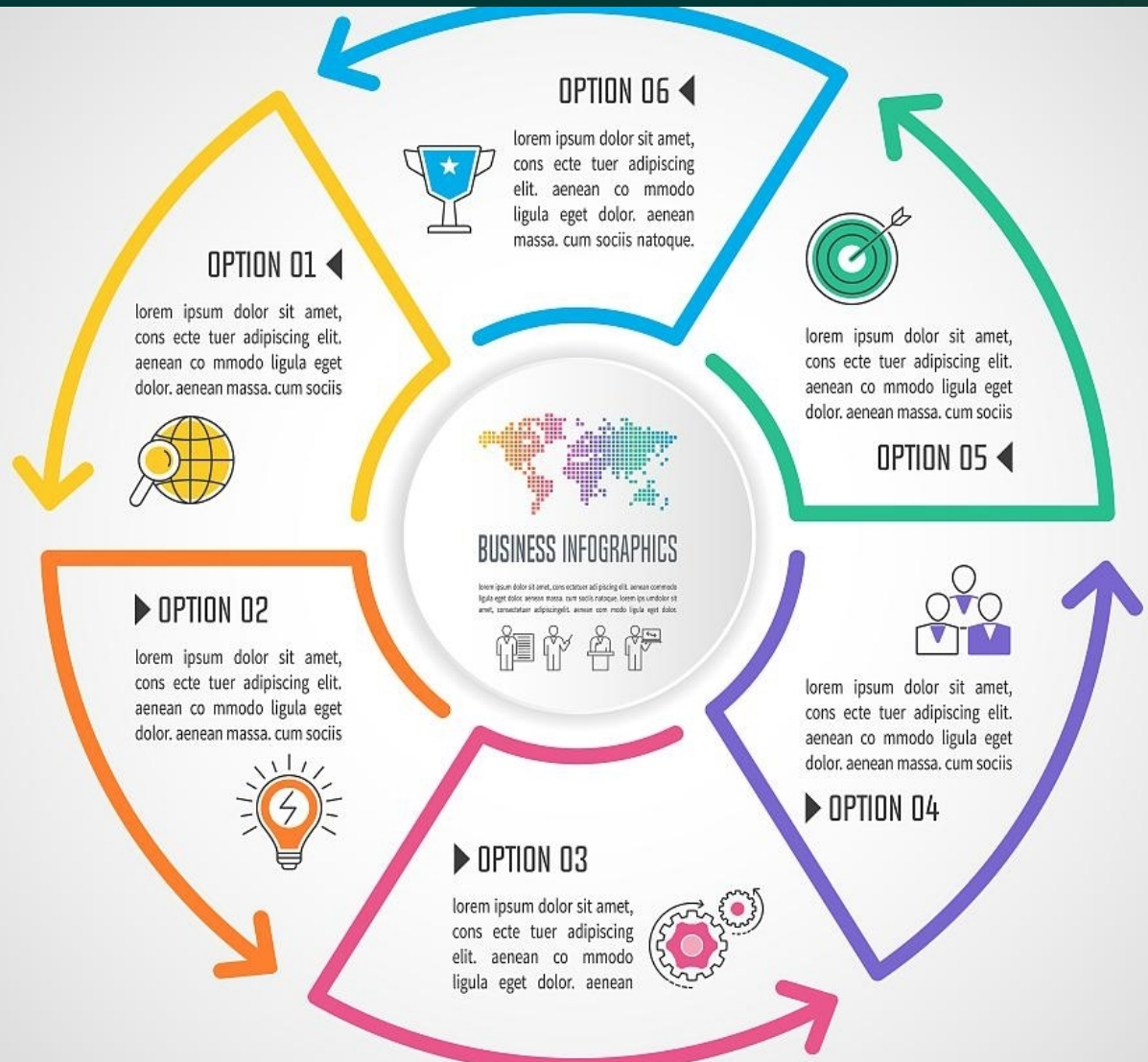
研究假设与模型构建

研究假设

央企管理者来源对企业绩效有显著影响，不同来源的管理者对企业绩效的影响方向和程度存在差异。

模型构建

构建多元线性回归模型，以企业绩效为因变量，管理者来源为自变量，并控制其他可能影响企业绩效的变量，如企业规模、行业属性等。





样本选择与数据来源

样本选择

选择国内A股上市的央企为研究对象，筛选出在20XX-20XX年期间管理者发生变更的企业作为研究样本。

数据来源

通过国泰安数据库、万得数据库等获取研究所需的财务数据、管理者背景信息等相关数据。

论坛	主题	回复	最后发表
	0	0	
论坛	主题	回复	最后发表
发帖	2	6	主题: Re: 走路多回头! 作者: 飘在红尘 时间: 2007-5-4 21:14:33
论坛	主题	回复	最后发表
发帖	0	0	
论坛	主题	回复	最后发表
	1	3	主题: 【原创】 小资也是人... 作者: 飘在红尘 时间: 2007-2-15 01:30
	0	0	
	0	0	
大家交流交流	0	0	
论坛	主题	回复	最后发表
发帖	2	2	主题: 打砸烧文暴为甚恶毒反... 作者: 飘在红尘 时间: 2007-5-3 23:00:54
发帖	1	1	主题: 希望能够在论坛建立一个... 作者: 飘在红尘 时间: 2007-4-14 11:01

Powered By: 【飘在红尘】
执行时间: 0.001870 数据库连接: 成功

以上内容仅为本文档的试下载部分，为可阅读页数的一半内容。如要下载或阅读全文，请访问：
<https://d.book118.com/177104124050006116>