

# 颌骨结核的临床 特征

主讲人：

时间：

.....



1

引言

2

颌骨结核概述

3

颌骨结核的临床表现

4

诊断与治疗

5

颌骨结核的鉴别诊断

6

颌骨结核的预防与康复

7

颌骨结核的预后与转归

8

颌骨结核的病例分析

9

颌骨结核的临床治疗策略

10

总结与展望





# PART 1

## 引言



# 引言



今天我将就“颌骨结核的临床特征”这一主题进行详细的讲解



颌骨结核是一种常见的骨骼系统结核病，了解其临床特征对于我们正确诊断和治疗该病具有重要意义





## PART 2

# 颌骨结核概述



# 颌骨结核概述



颌骨结核是由于结核杆菌感染颌骨组织所引起的慢性感染性疾病



其发病率虽然相对较低，但仍然需要我们高度重视



该病多见于青壮年，男女发病率相近





# PART 3

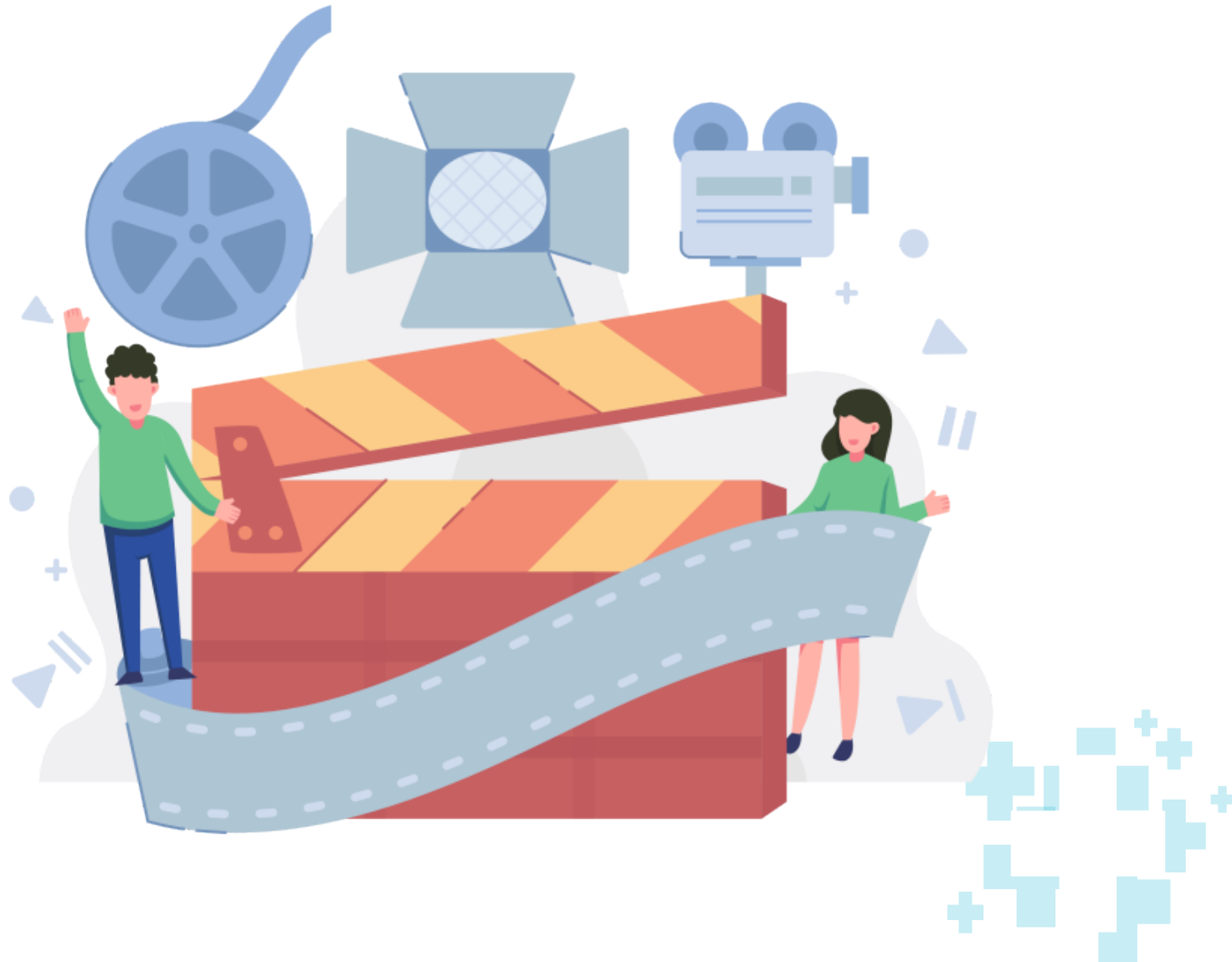
## 颌骨结核的病因及 发病机制



# 颌骨结核的病因及发病机制

## 2.1 病因

颌骨结核的发病主要是由于结核杆菌的感染所致。结核杆菌通过血液或淋巴系统传播至颌骨，进而引发感染





# 颌骨结核的病因及发病机制



## 2.2 发病机制

结核杆菌在颌骨内繁殖，破坏骨质，形成脓肿，并可能穿破骨膜，累及周围组织。同时，机体的免疫反应也参与其中，形成肉芽肿和纤维化等病理改变





# PART 4

## 颌骨结核的临床表现



# 颌骨结核的临床表现

## 3.1 局部症状

颌骨结核的局部症状主要包括肿胀、疼痛、牙移位、松动以及开口困难等。病变部位的皮肤可能出现红、肿、热、痛等表现



# 颌骨结核的临床表现



## 3.2 系统症状

患者可能出现全身性症状，如低热、乏力、食欲减退、消瘦等。在活动期，结核毒血症症状可能更加明显





# PART 5

## 颌骨结核的临床特征详解



# 颌骨结核的临床特征详解

## 4.1 肿胀与疼痛

肿胀通常为局限性，边界不清，质地较硬。疼痛多为持续性钝痛，夜间加重。在脓肿形成时，疼痛可能更加剧烈



# 颌骨结核的临床特征详解



## 4.2 牙移位与松动

由于颌骨破坏，牙齿可能发生移位或松动，严重时可能导致牙齿脱落



# 颌骨结核的临床特征详解

## 4.3 开口困难

病变累及颞下颌关节时，可能导致开口困难，严重时甚至无法正常开口





# 颌骨结核的临床特征详解



## 4.4 其他症状

部分患者可能出现低热、盗汗等结核毒血症表现。同时，可能伴有淋巴结肿大等表现





# PART 6

## 诊断与治疗



## 5.1 诊断

颌骨结核的诊断主要依据临床表现、影像学检查和实验室检查。在诊断过程中，需排除其他原因引起的颌骨病变



# 诊断与治疗



## 5.2 治疗

颌骨结核的治疗主要包括抗结核药物治疗、手术治疗和局部处理。在药物治疗的同时，需加强营养支持，提高患者免疫力。对于病变严重的患者，可能需要进行手术治疗。在手术过程中，需注意保护颌骨血供，避免损伤周围神经和组织。术后需继续进行抗结核药物治疗和局部处理



以上内容仅为本文档的试下载部分，为可阅读页数的一半内容。如要下载或阅读全文，请访问：  
<https://d.book118.com/185123134020012014>