

膀胱阴道瘘查房课件

作者：

日期：



目录

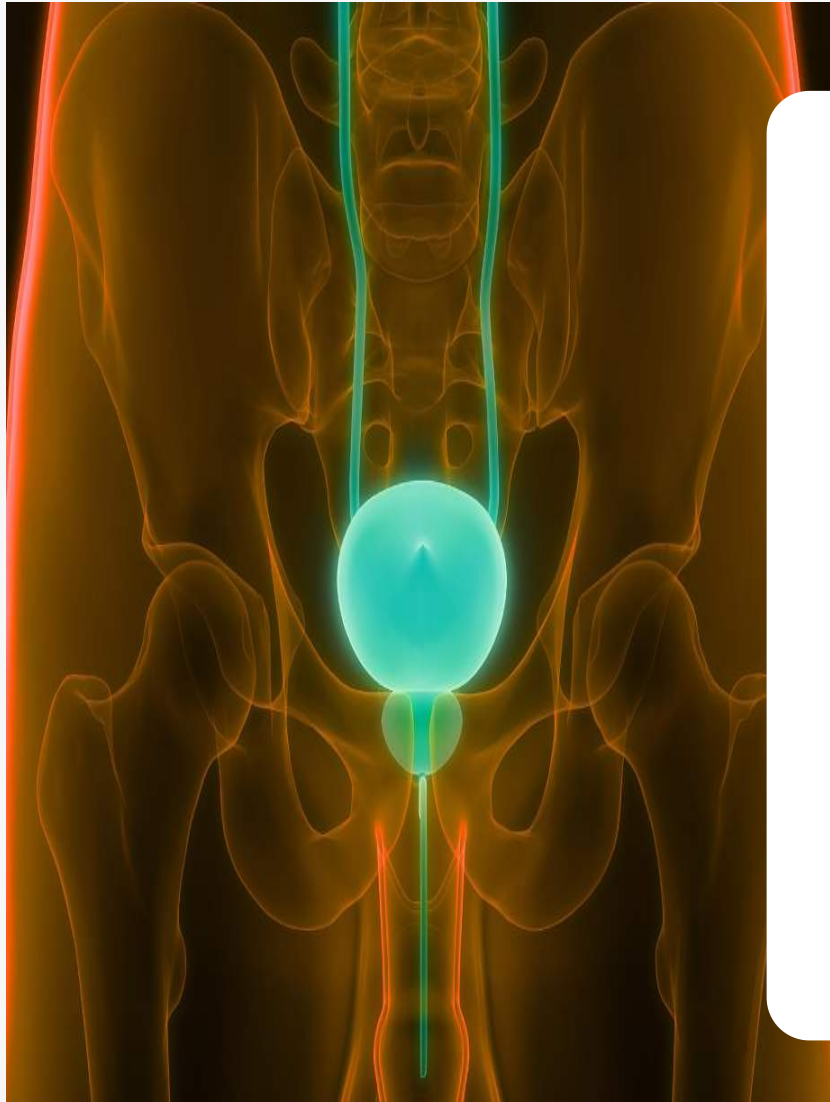
CATALOGUE

- 膀胱阴道瘘基本概念与发病原因
- 膀胱阴道瘘治疗原则与方法探讨
- 并发症预防与处理策略分享
- 病例分析：成功治愈案例解读
- 团队协作在膀胱阴道瘘治疗中作用
- 患者教育与健康宣传工作推进
- 总结反思与未来发展规划

01

膀胱阴道瘘基本概念与发病原因

膀胱阴道瘘定义及临床表现



定义

膀胱阴道瘘是指膀胱与阴道之间形成的异常通道，导致尿液从膀胱流入阴道。

临床表现

患者通常会出现尿液不自主地从阴道流出，可能伴有尿频、尿急、尿痛等膀胱刺激症状。同时，由于尿液的持续逸出，患者还可能出现外阴部瘙痒、灼痛等不适感。

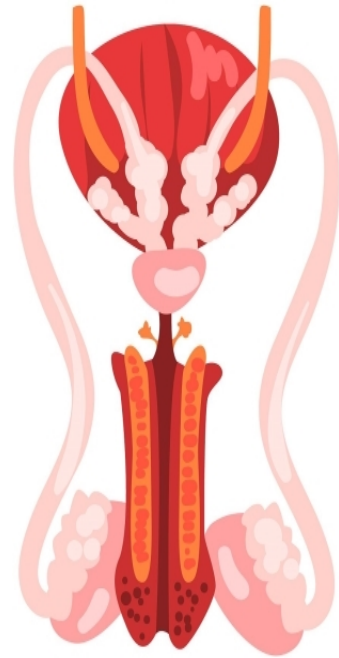
发病原因及危险因素分析

发病原因

膀胱阴道瘘的常见原因包括妇科手术损伤、产科分娩损伤、恶性肿瘤侵蚀等。此外，长期放置子宫托、长期接受放射治疗等也可能导致膀胱阴道瘘的发生。

危险因素

高龄、多次分娩、妇科手术史、放射治疗史等均为膀胱阴道瘘的危险因素。这些因素可能导致膀胱和阴道之间的组织受损，从而形成瘘道。



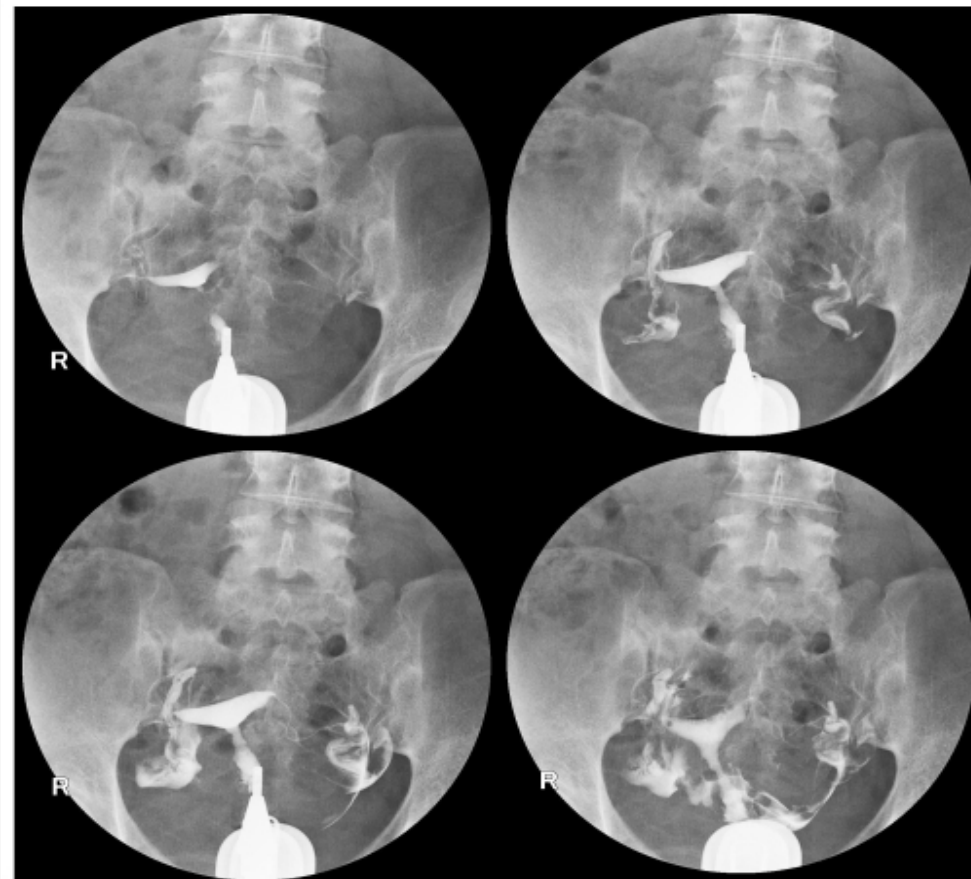
诊断方法和标准介绍

诊断方法

膀胱阴道瘘的诊断主要依据患者的临床表现、体格检查和相关辅助检查。其中，体格检查可能发现阴道内有尿液流出；辅助检查如膀胱镜检查、静脉尿路造影等有助于明确瘘道的位置和大小。

诊断标准

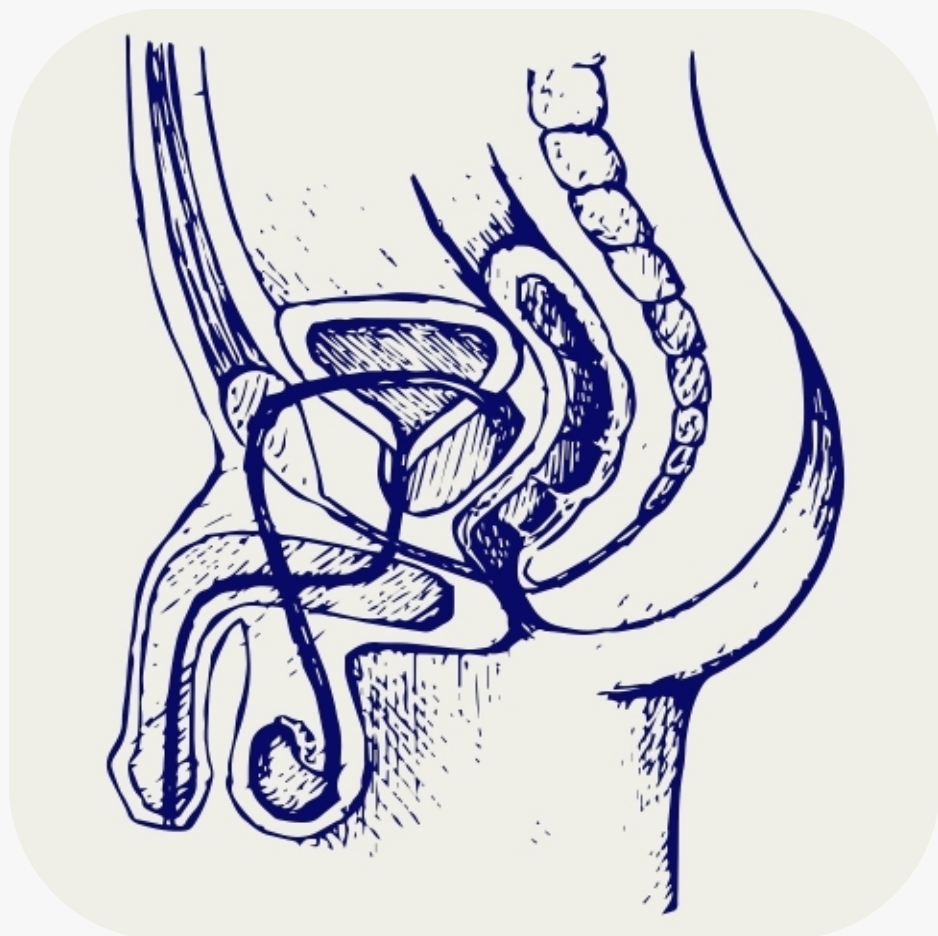
根据患者的临床表现、体格检查和辅助检查结果，结合病史进行综合分析，可以明确诊断膀胱阴道瘘。诊断标准包括但不限于：尿液不自主地从阴道流出、膀胱镜检查发现瘘道等。



02

膀胱阴道瘘治疗原则与方法探讨

保守治疗措施及效果评估



● 药物治疗

使用抗生素预防感染，减少炎症和感染的风险，同时可应用局部雌激素促进阴道粘膜增生，有助于瘘口愈合。

● 导管插入

对于较小的瘘口，可以尝试插入导尿管进行持续导尿，以减少尿液对瘘口的刺激，促进愈合。

● 效果评估

保守治疗期间需定期评估治疗效果，观察瘘口愈合情况。若保守治疗无效或瘘口较大，需考虑手术治疗。

手术治疗方案选择依据和步骤

手术方案选择依据

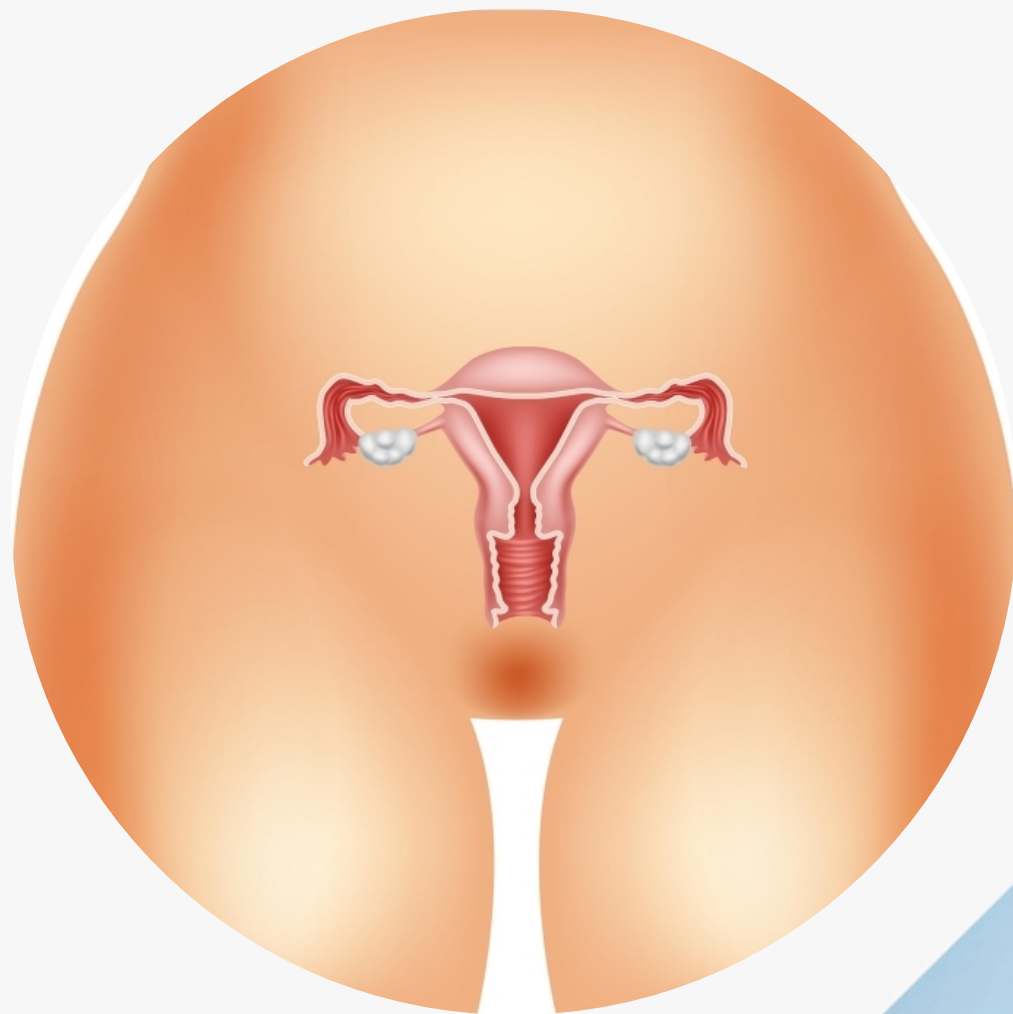
根据瘘口大小、位置和患者具体情况选择合适的手术方法，如经阴道修补术、经腹修补术或腹腔镜修补术等。

术前准备

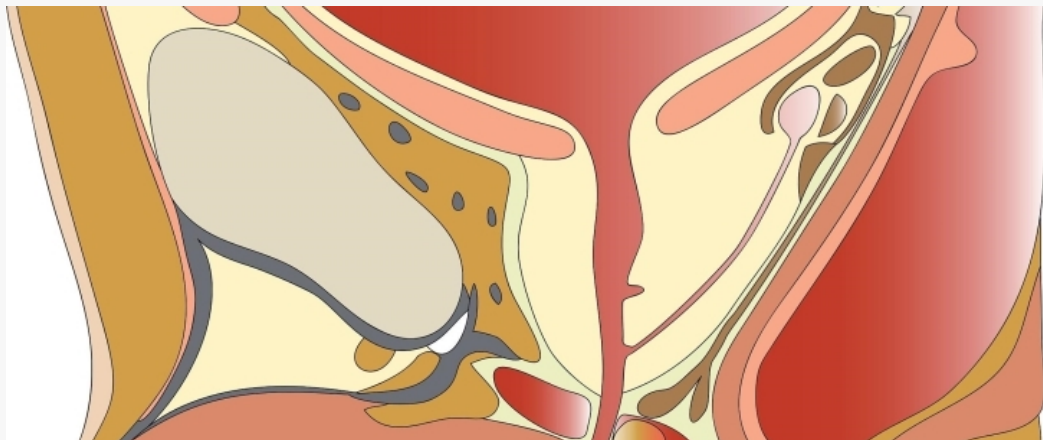
完善相关检查，评估患者全身状况，进行必要的术前准备，如肠道准备、备皮等。

手术步骤

根据所选手术方式，按照规范的操作步骤进行手术，确保瘘口完全修复并恢复膀胱和阴道的正常结构。

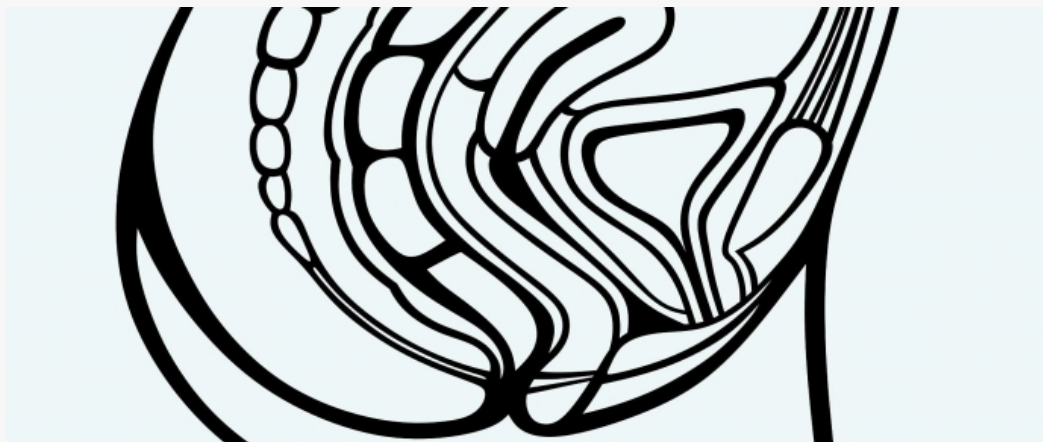


术后护理和康复指导建议



术后护理

密切观察患者生命体征和伤口情况，保持伤口清洁干燥，预防感染。指导患者进行必要的盆底肌肉锻炼，促进康复。



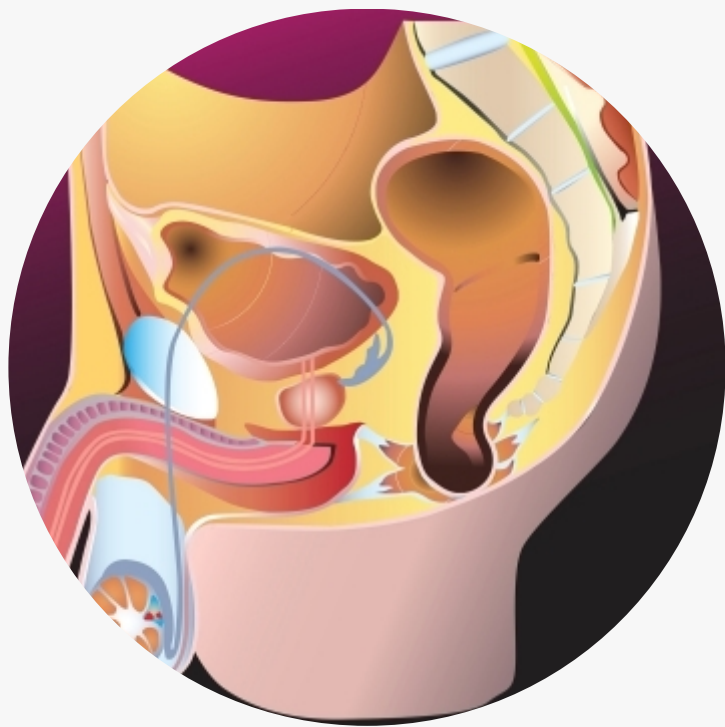
康复指导

建议患者术后适当休息，避免剧烈运动和重体力劳动。合理饮食，保持大便通畅。定期进行复查，确保瘘口愈合良好。同时，关注患者心理健康，提供必要的心理支持。

03

并发症预防与处理策略分享

常见并发症类型及危害程度剖析



尿路感染

膀胱阴道瘘患者由于尿液的持续逸出，容易引起尿路感染，严重时可导致肾盂肾炎等严重并发症。

皮肤感染

尿液的持续浸润会导致周围皮肤发生感染，出现皮肤发红、肿胀、瘙痒等症状。

阴道炎

膀胱阴道瘘会使阴道长期处于潮湿环境，容易滋生细菌，引发阴道炎。

性生活障碍

膀胱阴道瘘可能对患者的性生活造成影响，导致性生活疼痛、性交困难等问题。

预防措施和应对方案制定思路

定期检查

对患者进行定期检查，及时发现并处理并发症，防止病情恶化。

抗感染治疗

对于已经发生感染的患者，应及时给予抗感染治疗，控制感染扩散。



保持清洁

教育患者保持外阴部清洁干燥，及时更换尿布或卫生巾，减少感染机会。

手术治疗

对于严重的膀胱阴道瘘，应考虑手术治疗，修复瘘道，恢复膀胱和阴道的正常结构。

患者心理支持与辅导工作部署

心理评估

对患者进行心理评估，了解其心理状态和需求，制定个性化的心理支持方案。

健康教育

向患者详细解释膀胱阴道瘘的相关知识，帮助其正确认识疾病，减轻恐惧和焦虑情绪。

心理疏导

针对患者可能出现的焦虑、抑郁等情绪问题，进行心理疏导，帮助其建立积极的心态。

家庭支持

鼓励患者家属给予患者更多的关心和支持，共同面对疾病挑战，增强患者的信心和勇气。



04

病例分析：成功治愈案例解读

以上内容仅为本文档的试下载部分，为可阅读页数的一半内容。如要下载或阅读全文，请访问：
<https://d.book118.com/186034002135010200>