

口腔黏膜的观察与 护理





contents

目录

- 口腔皮瓣概述
- 口腔皮瓣的观察要点
- 口腔皮瓣的护理措施
- 口腔皮瓣并发症的预防与处理
- 口腔皮瓣护理案例分享

01

口腔皮瓣概述





定义与特点

定义

口腔皮瓣是一种用于修复口腔组织缺损的手术方法，通过将身体其他部位的皮肤组织转移到口腔内缺损部位，以恢复口腔功能和外观。

特点

口腔皮瓣具有操作简便、修复效果良好、对患者的创伤较小等优点，是口腔外科常见的手术方法之一。





口腔皮瓣的应用领域

口腔癌手术

对于口腔癌患者，手术切除肿瘤后通常会形成组织缺损，口腔皮瓣可用于修复这些缺损，恢复患者的语言、进食等功能。



先天性畸形

对于先天性口腔畸形，如唇裂、腭裂等，口腔皮瓣可用于修复畸形部位，改善患者的外观和功能。



其他疾病

口腔皮瓣还可用于修复口腔创伤、溃疡等其他疾病引起的组织缺损。



口腔皮瓣的发展历程

初期

口腔皮瓣技术的早期探索可以追溯到20世纪初，当时人们开始尝试使用简单的皮瓣转移技术来修复口腔组织缺损。



发展

随着医学技术的不断进步，口腔皮瓣技术逐渐得到完善和发展，出现了多种不同类型的皮瓣手术方法。

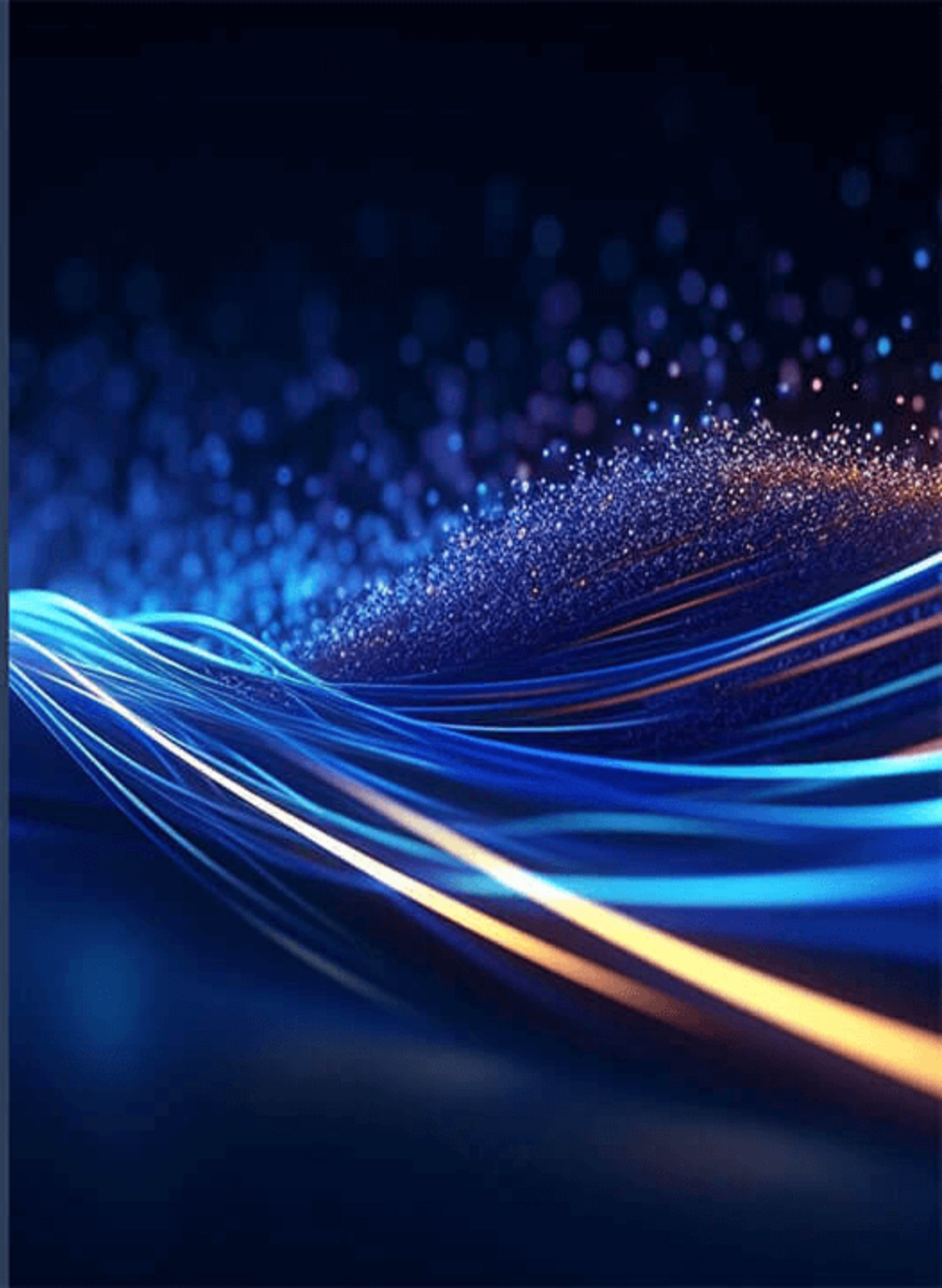
现代

现代口腔皮瓣技术已经非常成熟，广泛应用于临床实践，为患者提供了更好的治疗选择。



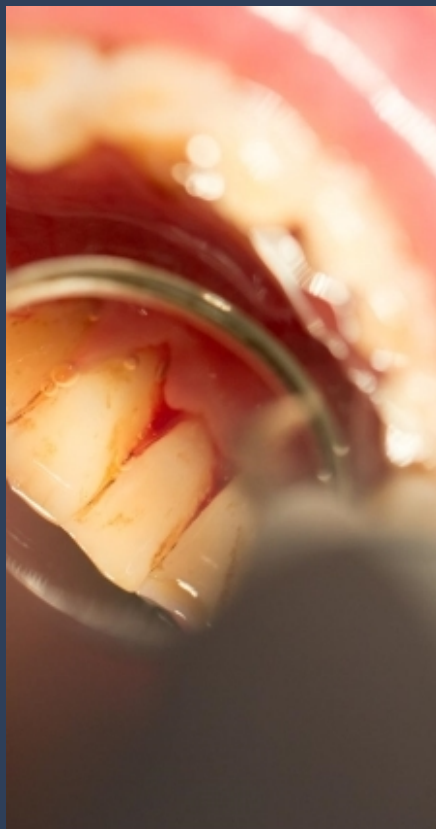
02

口腔皮瓣的观察要点





皮瓣颜色观察



正常颜色

口腔皮瓣的正常颜色为红润，与周围组织相似。



异常颜色变化

如出现苍白、青紫、暗红等颜色变化，应及时报告医生，可能存在血液循环障碍。



皮瓣质地观察

正常质地

口腔皮瓣的质地应柔软，有一定的弹性。

异常质地

如出现质地变硬、失去弹性或感觉异常，可能是皮瓣坏死或感染的迹象。





皮瓣温度观察

正常温度

口腔皮瓣的温度应与周围组织相近，感觉温暖。

异常温度变化

如出现温度明显降低或升高，可能是血液循环障碍的表现。





皮瓣肿胀观察



正常肿胀

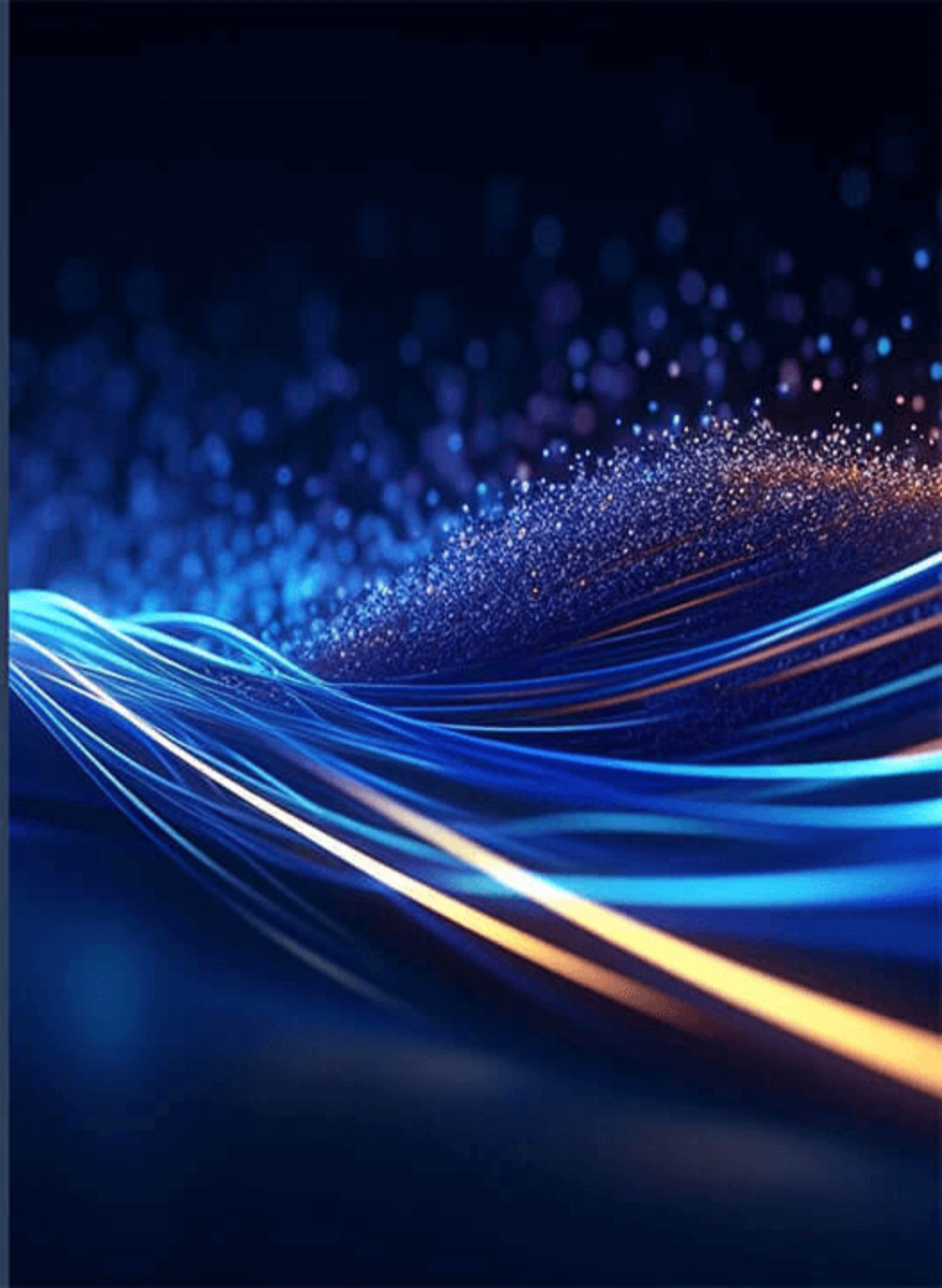
术后早期，皮瓣可能有一定程度的肿胀，这是正常的炎症反应。

异常肿胀

如肿胀持续不退或加重，且伴随疼痛、发红、温度升高等症状，应及时就医处理。

03

口腔黏膜的护理措施



以上内容仅为本文档的试下载部分，为可阅读页数的一半内容。如要下载或阅读全文，请访问：
<https://d.book118.com/187005106150006064>