

2024 CSCO肿瘤治疗所致血小板减少 症诊疗指南更新要点解读

汇报人：xxx

2024-05-16

目录

Contents

- 指南更新背景与意义
- 诊断与评估
- 治疗原则与策略调整
- 预防措施与支持治疗建议
- 监测与随访管理规范更新
- 指南实施中挑战与解决方案探讨
- 总结回顾与展望未来发展趋势

01

指南更新背景与意义



血小板减少症在肿瘤治疗中现状



01

发生率高

肿瘤治疗过程中，血小板减少症的发生率较高，对患者造成一定的困扰和影响。

02

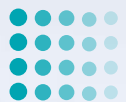
影响因素复杂

血小板减少症的发生与多种因素相关，包括肿瘤类型、治疗方案、患者自身状况等。

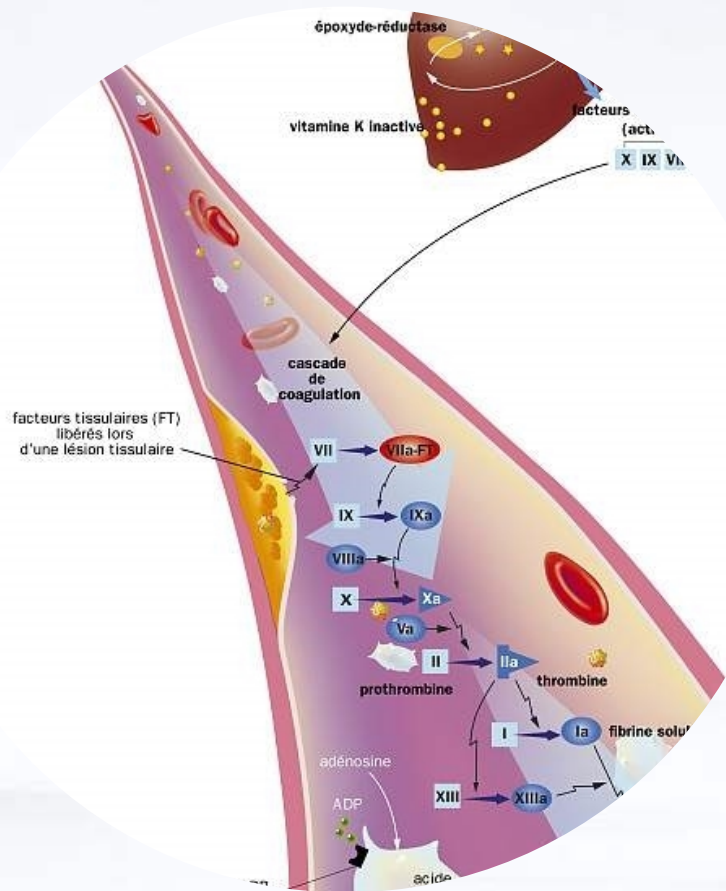
03

临床表现多样

血小板减少症可能导致出血倾向、贫血等症状，严重时甚至危及患者生命。



指南更新目的与重要性



规范诊疗行为

通过更新指南，为临床医生提供更加明确、规范的诊疗建议，提高血小板减少症的诊疗水平。

降低患者风险

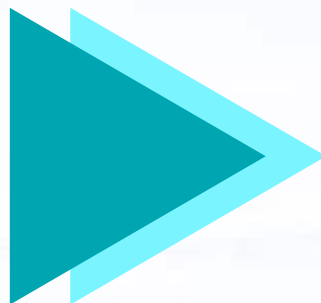
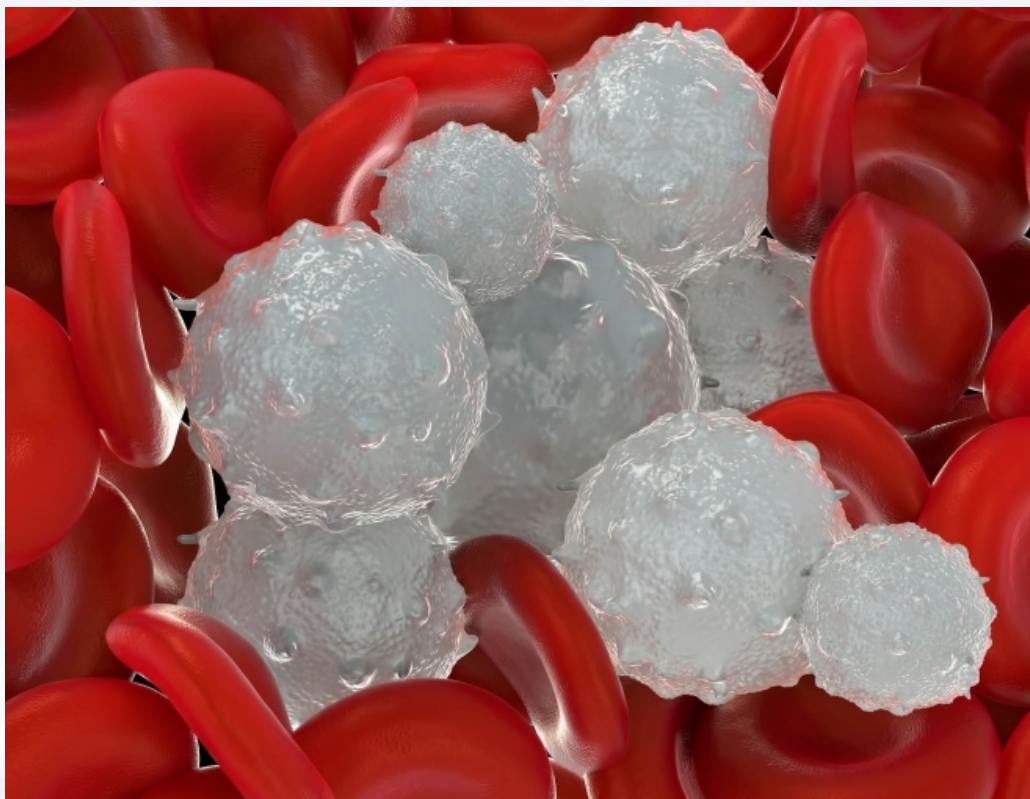
及时诊断和治疗血小板减少症，有助于降低患者的出血风险，改善生活质量。

推动学科发展

指南的更新反映了学科领域的最新进展，有助于推动肿瘤治疗相关学科的发展。



本次更新亮点及主要内容概述



亮点一

整合最新研究证据，确保指南的时效性和科学性。

亮点二

细化诊疗流程，提供更具操作性的建议，方便临床医生实践应用。

亮点三

关注患者个体差异，提出个性化的诊疗方案，提高治疗效果和患者满意度。



本次更新亮点及主要内容概述



主要内容概述

本次指南更新涵盖了血小板减少症的定义、诊断、治疗及预防等多个方面，为临床医生提供全面的诊疗指导。同时，新指南还强调了多学科协作的重要性，鼓励肿瘤科、血液科、放疗科等相关科室共同参与患者的诊疗过程，以确保患者得到最佳的治疗效果。



02

诊断与评估



诊断标准及流程优化



明确诊断标准

新版指南明确了肿瘤治疗所致血小板减少症（CTIT）的诊断标准，包括血小板计数阈值、减少速度及持续时间等关键指标，有助于更准确地识别患者。

流程简化与优化

新版指南对诊断流程进行了简化和优化，强调了病史采集、体格检查及实验室检查的重要性，确保诊断过程更加高效、规范。

引入风险评估

在诊断初期即引入风险评估环节，根据患者的具体病情和潜在风险，制定个性化的诊疗计划。



严重程度分级系统调整

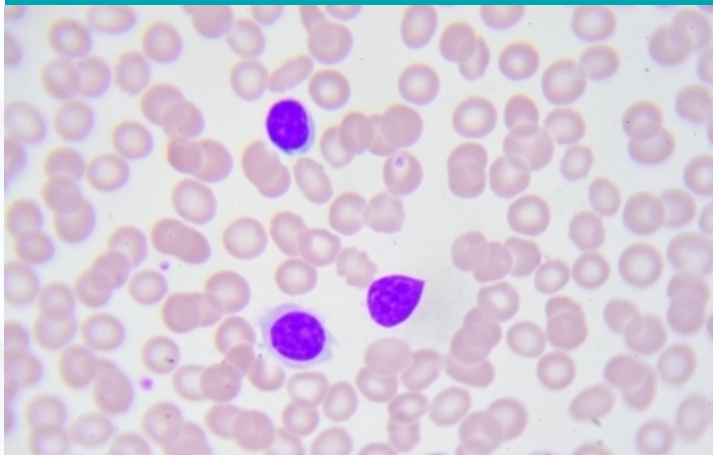
分级标准细化

相较于旧版指南，新版指南对CTIT的严重程度分级进行了更为细致的划分，有助于更精确地评估患者的病情。



治疗策略调整依据

严重程度分级系统的调整为治疗策略的制定提供了重要依据，有助于实现个体化治疗，提高患者的生活质量。



临床症状关联

新分级系统更注重与临床症状的关联，各级别之间界限明确，便于医生快速判断病情并采取相应的治疗措施。



评估工具与方法改进

引入新型评估工具

新版指南引入了多种新型评估工具，包括血小板计数动态监测、出血风险评估量表等，提高了评估的准确性和客观性。

强调多学科协作

新版指南强调多学科团队协作在评估过程中的重要性，鼓励肿瘤科、血液科、药学等多领域专家共同参与，确保评估结果的全面性。

随访与监测策略完善

新版指南对随访和监测策略进行了完善，明确了不同严重程度患者的随访频率和监测重点，有助于及时发现并处理潜在问题。



03

治疗原则与策略调整



总体治疗原则变化

1

强调个体化治疗

根据患者的具体情况，包括血小板减少的程度、原发肿瘤类型、治疗方案等，制定个体化的治疗策略。

2

重视预防与监测

提倡在治疗过程中定期监测血小板计数，及时发现并处理血小板减少症，以预防出血等并发症的发生。

3

多学科协作

强调肿瘤科、血液科、药学等多学科团队的协作，共同制定和执行治疗计划，提高治疗效果和安全性。





不同严重程度处理方案指导



01

轻度血小板减少

对于血小板计数略低于正常值的患者，可暂不予以特殊处理，密切监测血小板变化，并优化抗肿瘤治疗方案，减少进一步降低血小板的风险。

02

中度血小板减少

当血小板计数降至一定水平时，需采取相应措施，如使用促血小板生成药物、调整抗肿瘤药物剂量等，以维持血小板计数的稳定。

03

重度血小板减少

对于血小板计数严重降低的患者，应立即停用可能导致血小板减少的药物，给予血小板输注等紧急处理措施，并积极治疗可能存在的出血等并发症。



新型药物应用推荐及注意事项



新型药物应用

随着科技的进步，新型药物如TPO受体激动剂等逐渐应用于肿瘤治疗所致血小板减少症的治疗中。这些药物能够刺激巨核细胞增殖和分化，促进血小板的生成。

注意事项

在使用新型药物时，应关注其可能带来的不良反应，如过敏反应、肝肾功能损害等。同时，需根据患者的具体情况和药物的药理特性，合理调整药物剂量和使用时间等参数，以确保治疗的安全性和有效性。

04

预防措施与支持治疗建议

以上内容仅为本文档的试下载部分，为可阅读页数的一半内容。如要下载或阅读全文，请访问：
<https://d.book118.com/187150010023006121>