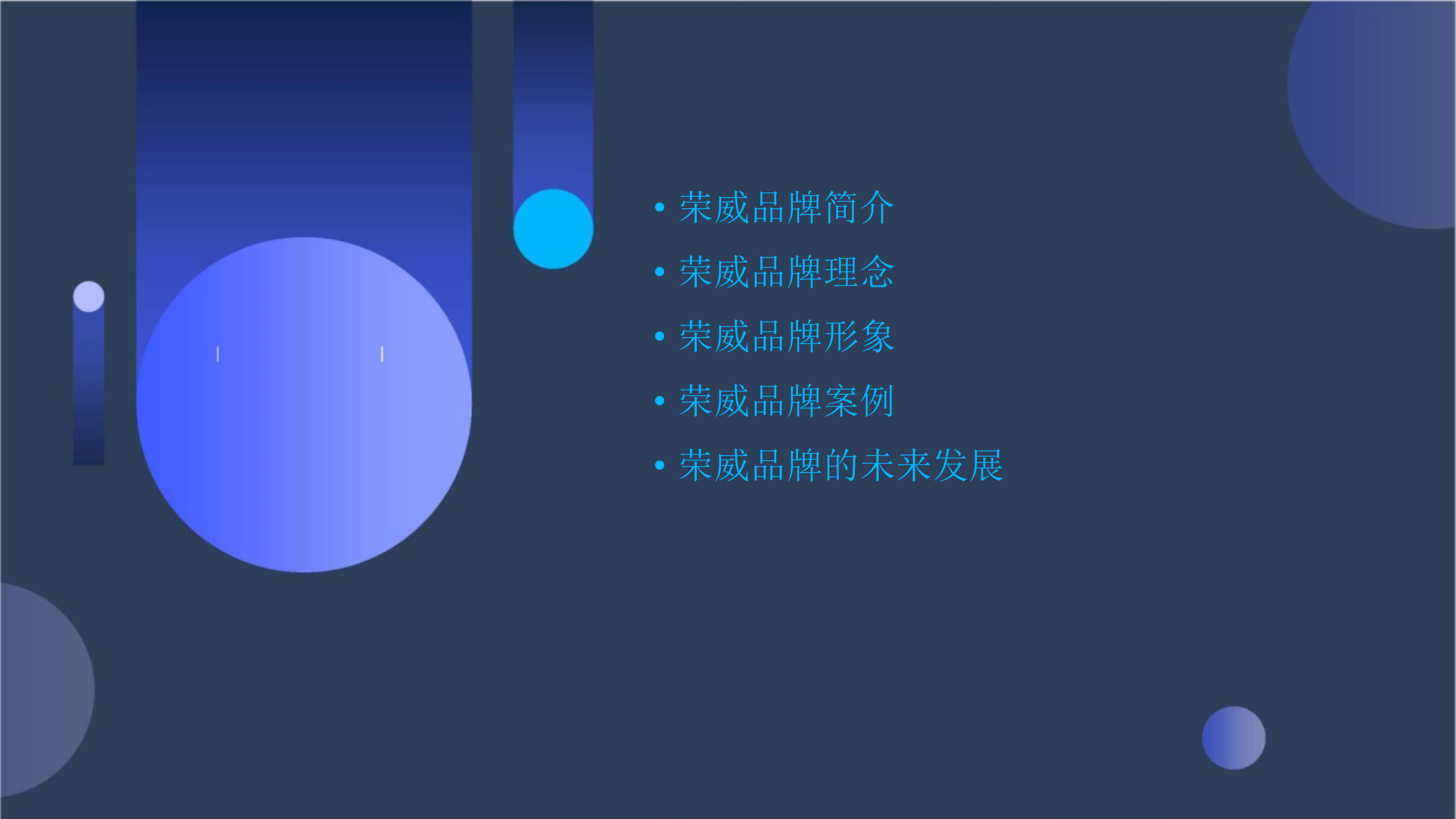




- 
- The background is a dark blue gradient. On the left side, there are several abstract geometric elements: a large light blue circle, a smaller bright blue circle, and a vertical blue bar with a white circle at the top. On the right side, there is a large light blue circle in the top right corner and a smaller light blue circle in the bottom right corner.
- 荣威品牌简介
 - 荣威品牌理念
 - 荣威品牌形象
 - 荣威品牌案例
 - 荣威品牌的未来发展





荣威品牌历史



荣威品牌成立于2006年，由上海汽车集团股份有限公司（简称上汽集团）全资组建。

荣威品牌自成立以来，始终坚持自主创新，致力于打造高品质、高性能的汽车产品。



荣威品牌的发展过程中，经历了多次产品升级和品牌战略调整，不断满足市场需求。



荣威品牌特色



荣威品牌以“品位、科技、实现”为核心价值，强调对汽车工业的艺术追求和科技研发的融合。



荣威品牌的产品设计风格独特，注重细节处理和品质把控，展现出与众不同的品牌魅力。



荣威品牌在科技配置方面不断创新，致力于为消费者提供更加智能化、便捷化的汽车生活体验。



荣威品牌愿景

荣威品牌的愿景是成为具有国际影响力的汽车品牌，引领中国汽车工业的发展潮流。



荣威品牌将秉持“以人为本”的品牌理念，关注消费者需求，提供更加优质的服务 and 体验，赢得更多消费者的信任和支持。



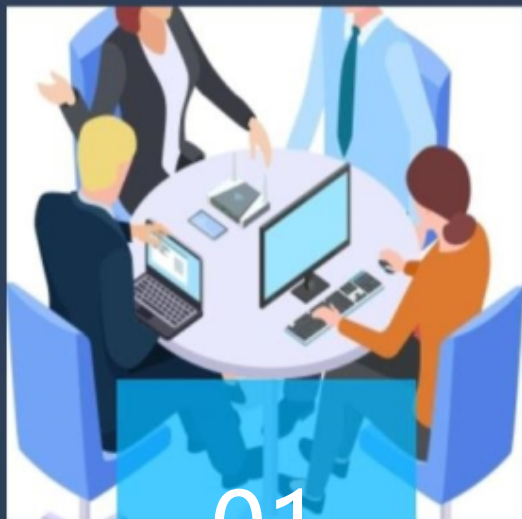
荣威品牌将继续坚持自主创新，加大科技研发投入，提升产品核心竞争力，拓展国际市场。





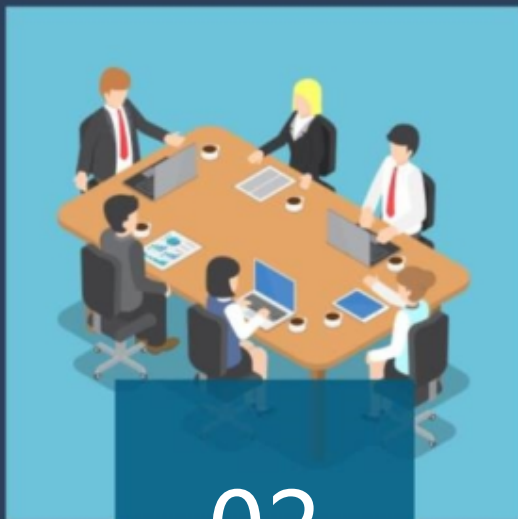


荣威品牌理念的核心内容



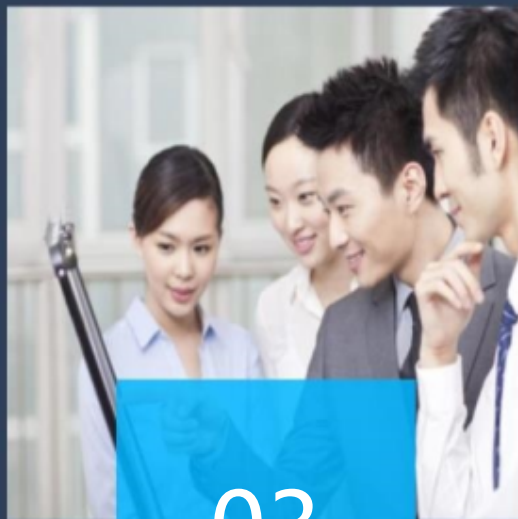
01

创新



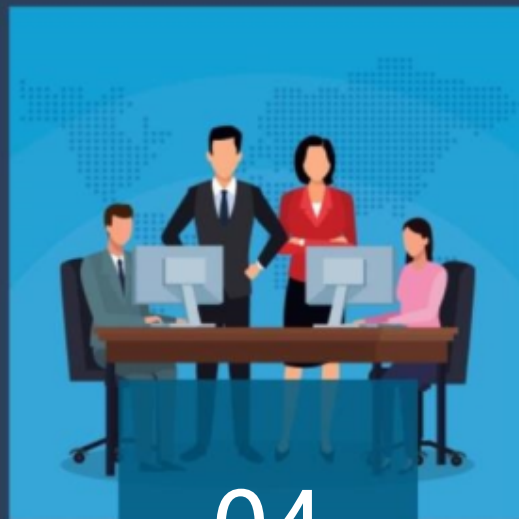
02

品质



03

诚信



04

责任



荣威品牌理念的实践

产品创新

品质保障

诚信经营

社会责任





荣威品牌理念的价 值

提高品牌形象



促进企业发展



推动行业进步

社会认可



以上内容仅为本文档的试下载部分，为可阅读页数的一半内容。如要下载或阅读全文，请访问：
<https://d.book118.com/188073074031006073>